

Name der Kommune (Gemeinde/Stadt)	Haag a.d.Amper		
Amtlicher Gemeindeschlüssel (AGS)		09178129	
Landkreis	Freising		
Regierungsbezirk	Oberbayern		

Abschließende Projektbeschreibung

Name Erschließungsgebiet:

Haag an der Amper

Ausbauender Netzbetreiber:

Telekom Deutschland GmbH

Folgende Felder sind nur bei Einteilung des Erschließungsgebiets in mehrere Lose auszufüllen:

Name Los 1:

Ausbauender Netzbetreiber 1:

Name Los 2:

Ausbauender Netzbetreiber 2:

Name Los 3:

Ausbauender Netzbetreiber 3:

Name Los 4:

Ausbauender Netzbetreiber 4:

Name Los 5:

Ausbauender Netzbetreiber 5:

Datum

14.04.2021

Abschließende Projektbeschreibung gemäß Ziffer 9 der Richtlinie zur Förderung des Aufbaus von Hochgeschwindigkeitsnetzen im Freistaat Bayern (BbR)

Kumulierte Informationen zu dem oben genannten Erschließungsgebiet / zu den oben genannten Losen

1. Informationen zum Projekt gem. Ziffer 9 BbR

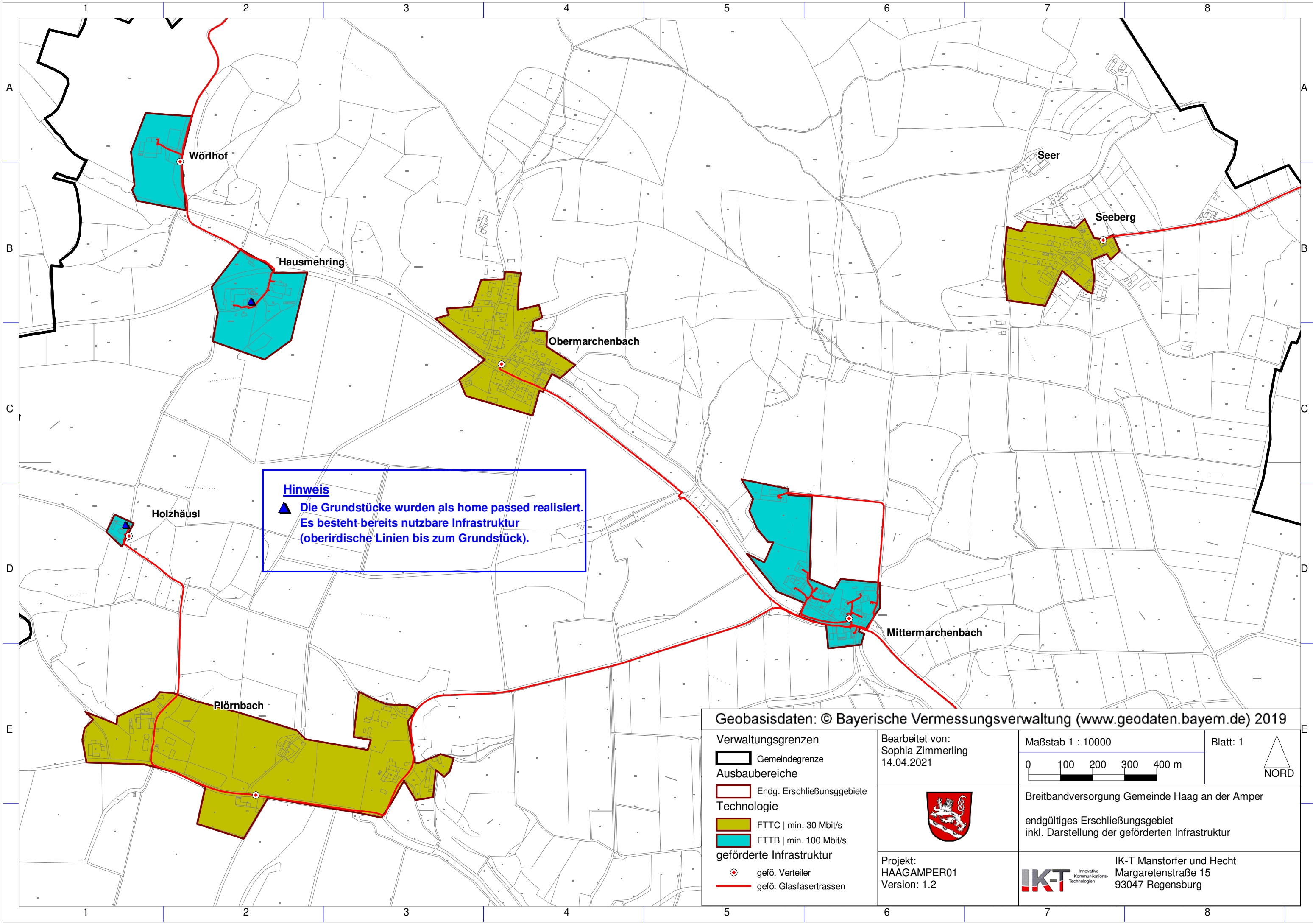
Art des Ausbaus	Hybrid	
Vorleistungsprodukte nach Ziffer 9 BbR i.V.m. 5.2 BbR nach ABI C 2013 25/1 (bitte bestätigen Sie nur Zugangsvarianten zu Vorleistungsprodukten passend zur Art des von Ihnen gewählten Ausbaus)	FTTC	Bestätigung
	Zugang zu Leerrohren	ja
	entbündelter Zugang zum KVz	ja
	Bitstromzugang	ja
	FTTB/FTTH	
	Zugang zu Leerrohren	ja
	Zugang zu unbeschalteten Glasfaserleitung	ja
	entbündelter Zugang zum Teilnehmeranschluss	ja
	Bitstromzugang	ja
	Kabelnetz	
	Zugang zu Leerrohren	
	Bitstromzugang	
	Passive Netzinfrastruktur (nur bei FFTX/Kabel -Ausbau)	
	Zugang zu Leerrohren	ja
	Zugang zu unbeschalteten Glasfaserleitung	ja
	entbündelter Zugang zum Teilnehmeranschluss	ja
	Mobile/Dratlose Netze	
	Bitstromzugang	
gemeinsame Nutzung der physischen Masten		
Zugang zu Backhaulnetzen		
Satelitenplattform		
Bitstromzugang		
Falls im Falle nicht regulierter Anbieter Preise zu Vorleistungsprodukten bekannt sind, geben Sie diese bitte hier ein:	Name des Produkts	Preis in €
Höhe der (kumulierten) Wirtschaftlichkeitslücke(n)		562.605,00 €
Förderbetrag (gem. Zuwendungsbescheid)		450.084,00 €
Beihilfeintensität (staatliche und kommunale Mittel)		100 %

2. Grafische Darstellung des Erschließungsgebiets / der Lose inkl. geförderter Infrastruktur

Eine Darstellung des Erschließungsgebiets / der Lose <u>inkl. der geförderten Infrastruktur</u> wurde, entsprechend den Anforderungen des Hinweisdokuments (Punkt 5 der Hinweise zu einzelnen Positionen des Datenblattes), zusammen mit dieser abschließenden Projektbeschreibung an das Bayerische Breitbandzentrum als PDF <u>und</u> in einem GIS-fähigen Format (.shp, .kml/kmz, .dxf) übersandt und befindet sich im Anhang.	ja
--	----

3. Abschließender Hinweis

Alle Inhalte wurden mit größtmöglicher Sorgfalt und nach bestem Wissen und Gewissen erstellt. Die Informationen basieren auf den im Rahmen des Bayerischen Breitbandförderprogramms erstellten Planungsunterlagen zum Breitbandausbau in der o.g. Kommune/Stadt. Das Bayerische Breitbandzentrum übernimmt daher keinerlei Haftung für eventuelle Schäden oder Konsequenzen, die durch die direkte oder indirekte Nutzung der in diesem Dokument enthaltenen Informationen entstehen. Haftungsansprüche gegen das Breitbandzentrum, die durch die Nutzung der Inhalte bzw. durch die Nutzung fehlerhafter und unvollständiger Informationen verursacht wurden, sind grundsätzlich ausgeschlossen, sofern seitens des Breitbandzentrums kein nachweislich vorsätzliches oder grob fahrlässiges Verschulden vorliegt.



Hinweis
 ▲ Die Grundstücke wurden als home passed realisiert.
 Es besteht bereits nutzbare Infrastruktur
 (oberirdische Linien bis zum Grundstück).

Geobasisdaten: © Bayerische Vermessungsverwaltung (www.geodaten.bayern.de) 2019

- Verwaltungsgrenzen**
 [Black line] Gemeindegrenze
- Ausbaubereiche**
 [Red line] Endg. Erschließungsgebiete
- Technologie**
 [Yellow box] FTTC | min. 30 Mbit/s
 [Cyan box] FTTB | min. 100 Mbit/s
- geförderte Infrastruktur**
 [Red circle with dot] gefö. Verteiler
 [Red line] gefö. Glasfasertrassen

Bearbeitet von:
 Sophia Zimmerling
 14.04.2021

Maßstab 1 : 10000
 0 100 200 300 400 m

Blatt: 1
 [North arrow icon] NORD

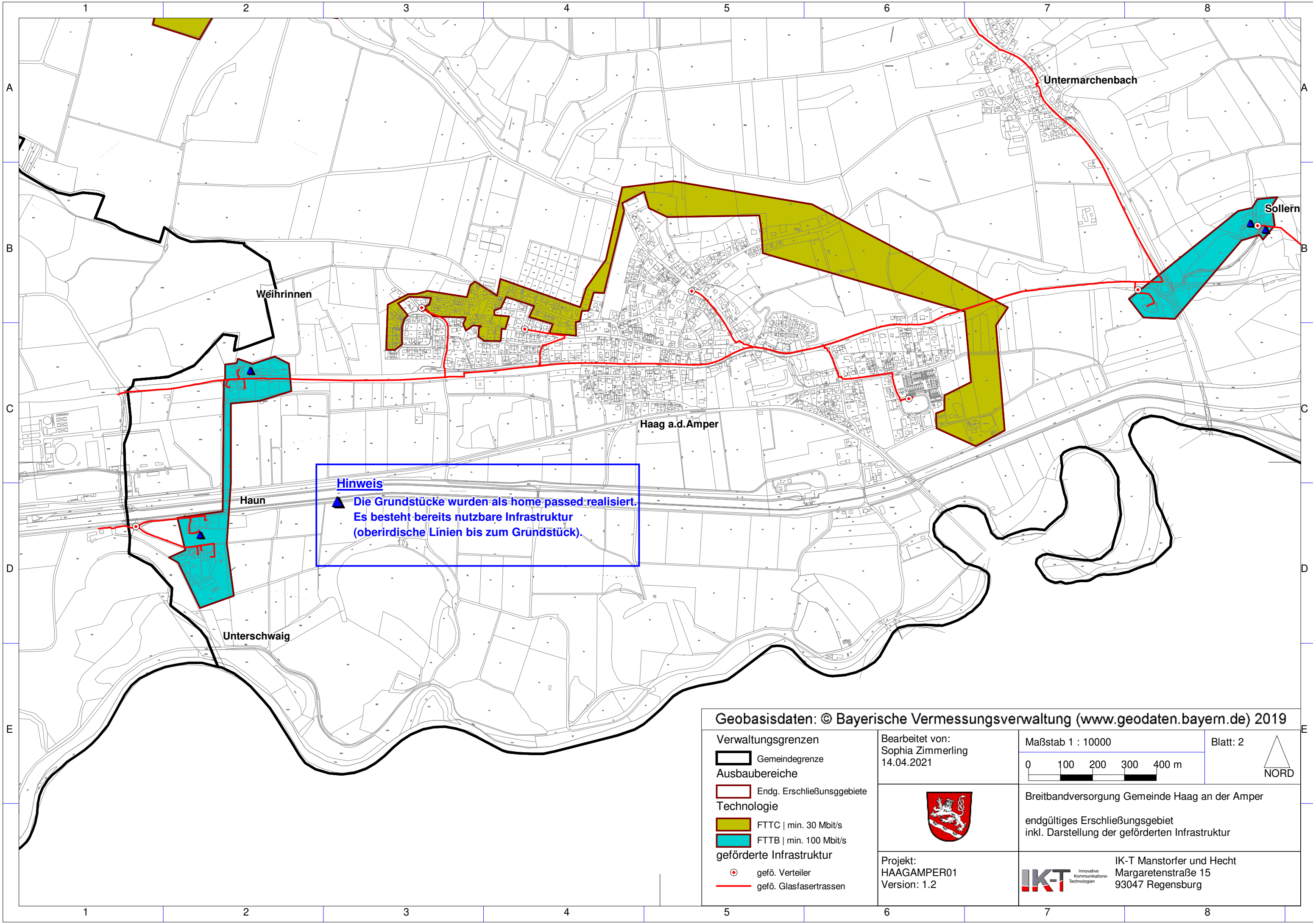


Breitbandversorgung Gemeinde Haag an der Amper
 endgültiges Erschließungsgebiet
 inkl. Darstellung der geförderten Infrastruktur

Projekt:
 HAAGAMPER01
 Version: 1.2



IK-T Manstorfer und Hecht
 Margaretensstraße 15
 93047 Regensburg



Hinweis
 ▲ Die Grundstücke wurden als home passed realisiert.
 Es besteht bereits nutzbare Infrastruktur
 (oberirdische Linien bis zum Grundstück).

Geobasisdaten: © Bayerische Vermessungsverwaltung (www.geodaten.bayern.de) 2019

- Verwaltungsgrenzen**
- Gemeindegrenze
- Ausbaubereiche**
- Endg. Erschließungsgebiete
- Technologie**
- FTTC | min. 30 Mbit/s
 - FTTB | min. 100 Mbit/s
- geförderte Infrastruktur**
- gefö. Verteiler
 - gefö. Glasfasertrassen

Bearbeitet von:
 Sophia Zimmerling
 14.04.2021



Projekt:
 HAAGAMPER01
 Version: 1.2

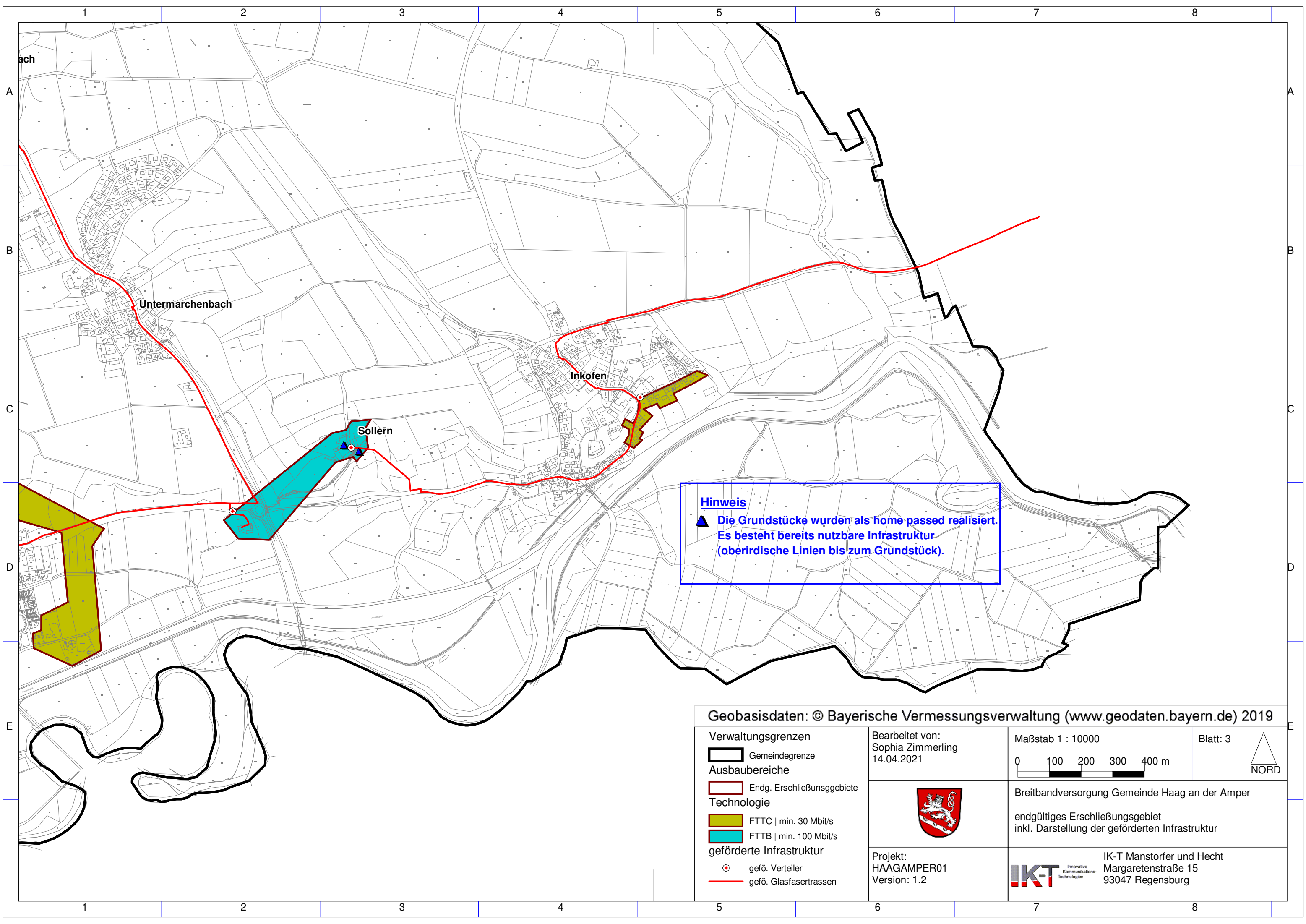
Maßstab 1 : 10000

Blatt: 2

Breitbandversorgung Gemeinde Haag an der Amper
 endgültiges Erschließungsgebiet
 inkl. Darstellung der geförderten Infrastruktur

IKT Innovative
 Kommunikations-
 Technologien

IK-T Manstorfer und Hecht
 Margaretenstraße 15
 93047 Regensburg



Hinweis
 ▲ Die Grundstücke wurden als home passed realisiert.
 Es besteht bereits nutzbare Infrastruktur
 (oberirdische Linien bis zum Grundstück).

Geobasisdaten: © Bayerische Vermessungsverwaltung (www.geodaten.bayern.de) 2019

- Verwaltungsgrenzen**
- Gemeindegrenze
- Ausbaubereiche**
- Endg. Erschließungsgebiete
- Technologie**
- FTTC | min. 30 Mbit/s
 - FTTB | min. 100 Mbit/s
- geförderte Infrastruktur**
- gefö. Verteiler
 - gefö. Glasfasertrassen

Bearbeitet von:
 Sophia Zimmerling
 14.04.2021

Maßstab 1 : 10000
 0 100 200 300 400 m

Blatt: 3

 NORD



Breitbandversorgung Gemeinde Haag an der Amper
 endgültiges Erschließungsgebiet
 inkl. Darstellung der geförderten Infrastruktur

Projekt:
 HAAGAMPER01
 Version: 1.2

IKT Innovative Kommunikations-Technologien
 IK-T Manstorfer und Hecht
 Margaretenstraße 15
 93047 Regensburg