

Name der Kommune (Gemeinde/Stadt)	Burgkunstadt, St		
Amtlicher Gemeindeschlüssel (AGS)		09478116	
Landkreis	Lichtenfels		
Regierungsbezirk	Oberfranken		

### Abschließende Projektbeschreibung

Name Erschließungsgebiet:  
Ausbauender Netzbetreiber:

Stadt Burgkunstadt in den Ortsteilen: Gärtenroth, Mainklein, Mainroth,  
Telekom Deutschland GmbH

**Folgende Felder sind nur bei Einteilung des Erschließungsgebiets in mehrere Lose auszufüllen:**

Name Los 1:  
Ausbauender Netzbetreiber 1:  
Name Los 2:  
Ausbauender Netzbetreiber 2:  
Name Los 3:  
Ausbauender Netzbetreiber 3:  
Name Los 4:  
Ausbauender Netzbetreiber 4:  
Name Los 5:  
Ausbauender Netzbetreiber 5:


**Datum** 24.02.2021

Abschließende Projektbeschreibung gemäß Ziffer 9 der Richtlinie zur Förderung des Aufbaus von Hochgeschwindigkeitsnetzen im Freistaat Bayern (BbR)

Kumulierte Informationen zu dem oben genannten Erschließungsgebiet / zu den oben genannten Lose

## 1. Informationen zum Projekt gem. Ziffer 9 BbR

Art des Ausbaus	FTTB-H	
Vorleistungsprodukte nach Ziffer 9 BbR i.V.m. 5.2 BbR nach ABI C 2013 25/1 (bitte bestätigen Sie nur Zugangsvarianten zu Vorleistungsprodukten passend zur Art des von Ihnen gewählten Ausbaus)	<b>FTTC</b>	<b>Bestätigung</b>
	Zugang zu Leerrohren	
	entbundelter Zugang zum KVz	
	Bitstromzugang	
	<b>FTTB/FTTH</b>	
	Zugang zu Leerrohren	ja
	Zugang zu unbeschalteten Glasfaserleitung	ja
	entbundelter Zugang zum Teilnehmeranschluss	ja
	Bitstromzugang	ja
	<b>Kabelnetz</b>	
	Zugang zu Leerrohren	
	Bitstromzugang	
	<b>Passive Netzinfrastruktur</b> (nur bei FTX/Kabel -Ausbau)	
	Zugang zu Leerrohren	ja
	Zugang zu unbeschalteten Glasfaserleitung	ja
	entbundelter Zugang zum Teilnehmeranschluss	ja
	<b>Mobile/Drahtlose Netze</b>	
	Bitstromzugang	
	gemeinsame Nutzung der physischen Masten	
	Zugang zu Backhaulnetzen	
<b>Satellitenplattform</b>		
Bitstromzugang		
Falls im Falle nicht regulierter Anbieter Preise zu Vorleistungsprodukten bekannt sind, geben Sie diese bitte hier ein:	Name des Produkts	Preis in €
Höhe der (kumulierten) Wirtschaftlichkeitslücke(n)		790.800,00 €
Förderbetrag (gem. Zuwendungsbescheid)		711.720,00 €
Beihilfeintensität (staatliche und kommunale Mittel)		100%

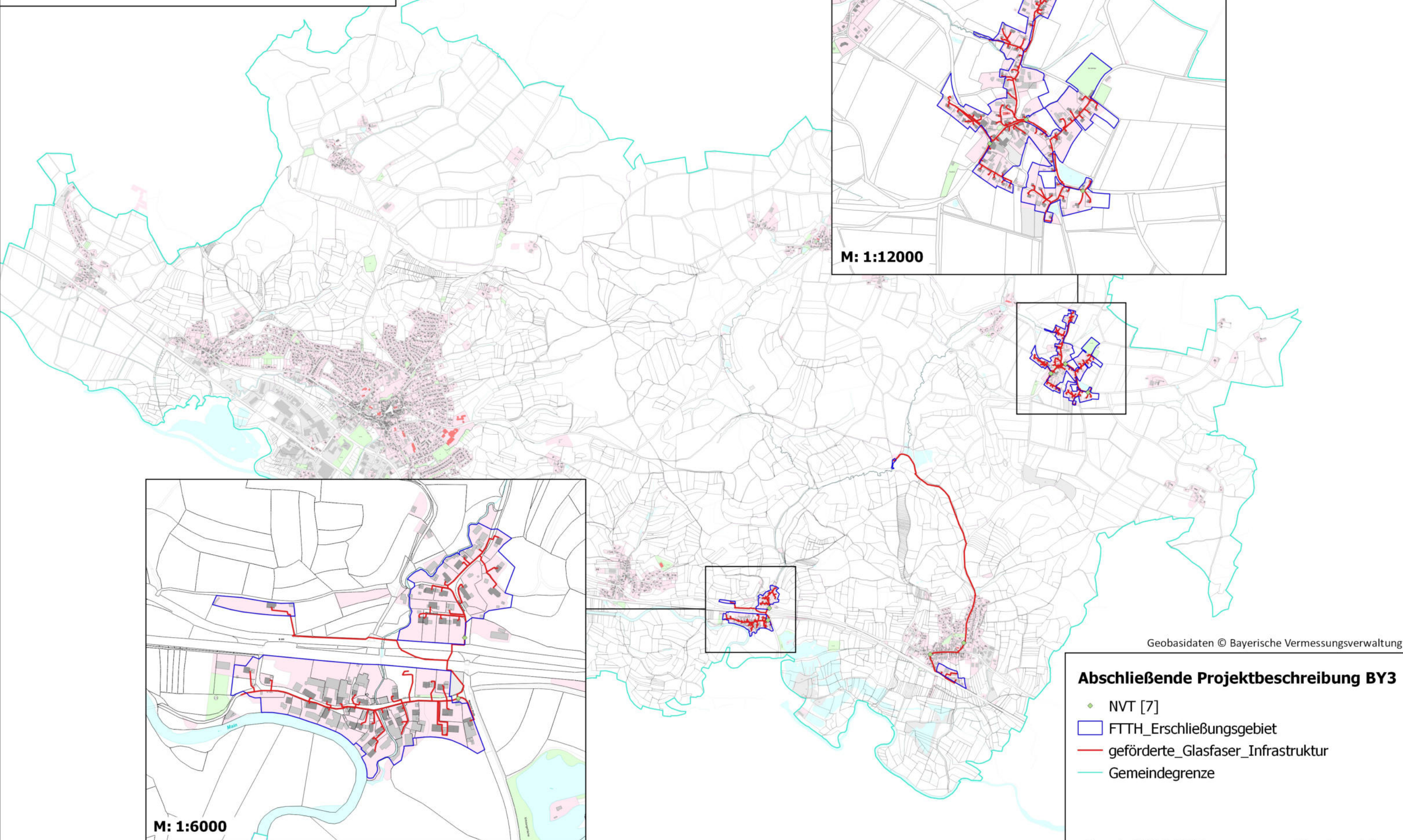
## 2. Grafische Darstellung des Erschließungsgebiets / der Lose inkl. geförderter Infrastruktur

Eine Darstellung des Erschließungsgebiets / der Lose <u>inkl. der geförderten Infrastruktur</u> wurde, entsprechend den Anforderungen des Hinweisdokuments (Punkt 5 der Hinweise zu einzelnen Positionen des Datenblattes), zusammen mit dieser abschließenden Projektbeschreibung an das Bayerische Breitbandzentrum als PDF <u>und</u> in einem GIS-fähigen Format (.shp, .kml/kmz, .dxf) übersandt und befindet sich im Anhang.	ja
--	----

## 3. Abschließender Hinweis

Alle Inhalte wurden mit größtmöglicher Sorgfalt und nach bestem Wissen und Gewissen erstellt. Die Informationen basieren auf den im Rahmen des Bayerischen Breitbandförderprogramms erstellten Planungsunterlagen zum Breitbandausbau in der o.g. Kommune/Stadt. Das Bayerische Breitbandzentrum übernimmt daher keinerlei Haftung für eventuelle Schäden oder Konsequenzen, die durch die direkte oder indirekte Nutzung der in diesem Dokument enthaltenen Informationen entstehen. Haftungsansprüche gegen das Breitbandzentrum, die durch die Nutzung der Inhalte bzw. durch die Nutzung fehlerhafter und unvollständiger Informationen verursacht wurden, sind grundsätzlich ausgeschlossen, sofern seitens des Breitbandzentrums kein nachweislich vorsätzliches oder grob fahrlässiges Verschulden vorliegt.
---

**Stadt Burgkunstadt**  
**Abschließende Projektbeschreibung BY3**



M: 1:12000

M: 1:6000

Geobasidaten © Bayerische Vermessungsverwaltung

**Abschließende Projektbeschreibung BY3**

- ◆ NVT [7]
- FTTH\_Erschließungsgebiet
- geförderte\_Glasfaser\_Infrastruktur
- Gemeindegrenze

Stand: 24.02.2021

Version: 1.0

