

Name der Kommune (Gemeinde/Stadt)	Hinterschmiding		
Amtlicher Gemeindeschlüssel (AGS)		09272126	
Landkreis	Freyung-Grafenau		
Regierungsbezirk	Niederbayern		

Abschließende Projektbeschreibung

Name Erschließungsgebiet:

Hinterschmiding 2

Ausbauender Netzbetreiber:

Telekom Deutschland GmbH

Folgende Felder sind nur bei Einteilung des Erschließungsgebiets in mehrere Lose auszufüllen:

Name Los 1:

Ausbauender Netzbetreiber 1:

Name Los 2:

Ausbauender Netzbetreiber 2:

Name Los 3:

Ausbauender Netzbetreiber 3:

Name Los 4:

Ausbauender Netzbetreiber 4:

Name Los 5:

Ausbauender Netzbetreiber 5:

Datum 15.03.2019

Abschließende Projektbeschreibung gemäß Ziffer 9 der Richtlinie zur Förderung des Aufbaus von Hochgeschwindigkeitsnetzen im Freistaat Bayern (BbR)

Kumulierte Informationen zu dem oben genannten Erschließungsgebiet / zu den oben genannten Losen

1. Informationen zum Projekt gem. Ziffer 9 BbR

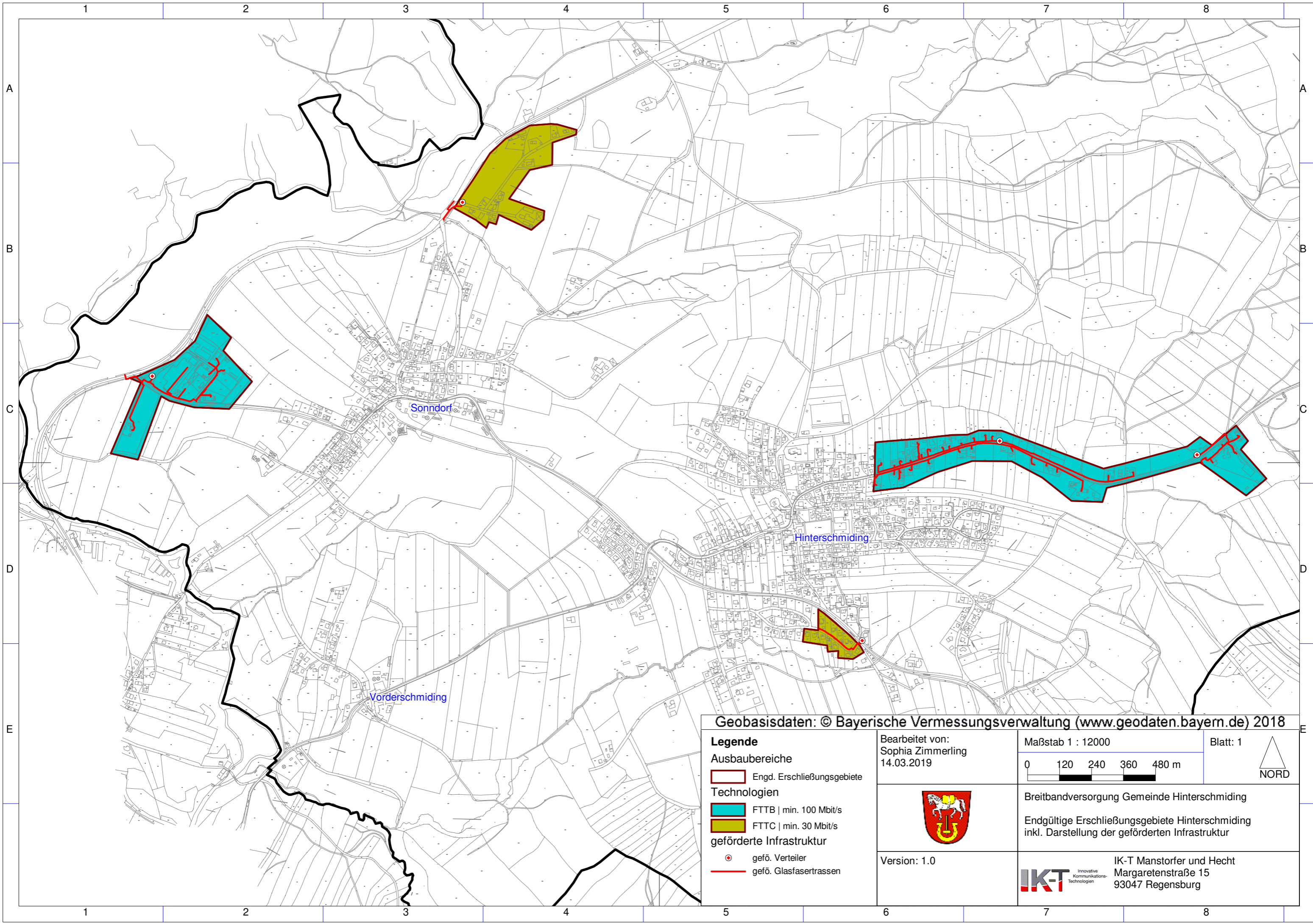
Art des Ausbaus	Hybrid	
Vorleistungsprodukte nach Ziffer 9 BbR i.V.m. 5.2 BbR nach ABI C 2013 25/1 (bitte bestätigen Sie nur Zugangsvarianten zu Vorleistungsprodukten passend zur Art des von Ihnen gewählten Ausbaus)	FTTC	
	Bestätigung	
	Zugang zu Leerrohren	ja
	entbündelter Zugang zum KVz	ja
	Bitstromzugang	ja
	FTTB/FTTH	
	Zugang zu Leerrohren	ja
	Zugang zu unbeschalteten Glasfaserleitung	ja
	entbündelter Zugang zum Teilnehmeranschluss	ja
	Bitstromzugang	ja
	Kabelnetz	
	Zugang zu Leerrohren	
	Bitstromzugang	
	Passive Netzinfrastruktur (nur bei FFTX/Kabel -Ausbau)	
	Zugang zu Leerrohren	ja
	Zugang zu unbeschalteten Glasfaserleitung	ja
	entbündelter Zugang zum Teilnehmeranschluss	ja
	Mobile/Drahtlose Netze	
	Bitstromzugang	
	gemeinsame Nutzung der physischen Masten	
Zugang zu Backhaulnetzen		
Satellitenplattform		
Bitstromzugang		
Falls im Falle nicht regulierter Anbieter Preise zu Vorleistungsprodukten bekannt sind, geben Sie diese bitte hier ein:	Name des Produkts	Preis in €
Höhe der (kumulierten) Wirtschaftlichkeitslücke(n)		74.331,00 €
Förderbetrag (gem. Zuwendungsbescheid)		66.897,00 €
Beihilfeintensität (staatliche und kommunale Mittel)		100%

2. Grafische Darstellung des Erschließungsgebiets / der Lose inkl. geförderter Infrastruktur

Eine Darstellung des Erschließungsgebiets / der Lose inkl. der geförderter Infrastruktur wurde, entsprechend den Anforderungen des Hinweisdokuments (Punkt 5 der Hinweise zu einzelnen Positionen des Datenblattes), zusammen mit dieser abschließenden Projektbeschreibung an das Bayerische Breitbandzentrum als PDF und in einem GIS-fähigen Format (.shp, .kml/kmz, .dxf) übersandt und befindet sich im Anhang.	ja
--	----

3. Abschließender Hinweis

Alle Inhalte wurden mit größtmöglicher Sorgfalt und nach bestem Wissen und Gewissen erstellt. Die Informationen basieren auf den im Rahmen des Bayerischen Breitbandförderprogramms erstellten Planungsunterlagen zum Breitbandausbau in der o.g. Kommune/Stadt. Das Bayerische Breitbandzentrum übernimmt daher keinerlei Haftung für eventuelle Schäden oder Konsequenzen, die durch die direkte oder indirekte Nutzung der in diesem Dokument enthaltenen Informationen entstehen. Haftungsansprüche gegen das Breitbandzentrum, die durch die Nutzung der Inhalte bzw. durch die Nutzung fehlerhafter und unvollständiger Informationen verursacht wurden, sind grundsätzlich ausgeschlossen, sofern seitens des Breitbandzentrums kein nachweislich vorsätzliches oder grob fahrlässiges Verschulden vorliegt.



Geobasisdaten: © Bayerische Vermessungsverwaltung (www.geodaten.bayern.de) 2018

- Legende**
- Ausbaubereiche**
- Engd. Erschließungsgebiete
- Technologien**
- FTTB | min. 100 Mbit/s
 - FTTC | min. 30 Mbit/s
- geförderte Infrastruktur**
- ⊙ gefö. Verteiler
 - gefö. Glasfasertrassen

Bearbeitet von:
Sophia Zimmerling
14.03.2019

Maßstab 1 : 12000

0 120 240 360 480 m

Blatt: 1

▲
NORD



Breitbandversorgung Gemeinde Hinterschmiding

Endgültige Erschließungsgebiete Hinterschmiding
inkl. Darstellung der geförderten Infrastruktur

Version: 1.0

IKT Innovative
Kommunikations-
Technologien

IK-T Manstorfer und Hecht
Margaretenstraße 15
93047 Regensburg