

Name der Kommune (Gemeinde/Stadt)	Ebersberg, St		
Amtlicher Gemeindeschlüssel (AGS)		09175115	
Landkreis	Ebersberg		
Regierungsbezirk	Oberbayern		

## Fördersteckbrief Pilotförderung in Grauen NGA-Flecken

Name Erschließungsgebiet:	Stadt Ebersberg
Ausbauender Netzbetreiber:	Telekom Deutschland GmbH
Handelsregisternummer des Netzbetreibers	HRB 5919

**Folgende Felder sind nur bei Einteilung des Erschließungsgebiets in mehrere Lose auszufüllen:**

Name Los 1:	
Ausbauender Netzbetreiber 1:	
Handelsregisternummer des Netzbetreibers 1:	
Name Los 2:	
Ausbauender Netzbetreiber 2:	
Handelsregisternummer des Netzbetreibers 2:	
Name Los 3:	
Ausbauender Netzbetreiber 3:	
Handelsregisternummer des Netzbetreibers 3:	
Name Los 4:	
Ausbauender Netzbetreiber 4:	
Handelsregisternummer des Netzbetreibers 4:	
Name Los 5:	
Ausbauender Netzbetreiber 5:	
Handelsregisternummer des Netzbetreibers 5:	

**Datum** 03.11.2020

### Dokumentation der Infrastruktur gemäß Ziffer 9 der Fördergrundsätze

Kumulierte Informationen zu dem oben genannten Erschließungsgebiet / zu den oben genannten  
Losen

#### 1. Allgemeine Informationen zu dem Erschließungsgebiet / zu den Losen

Interkommunale Zusammenarbeit	nein		
falls ja: beteiligte Kommune(n)	Name	AGS	
Allgemeine Projektbeschreibung (Stichpunktartige Beschreibung der wesentlichen technischen Ausbaumaßnahmen in den EG/Losen)	Im Erschließungsgebiet werden 36 gewerbliche und eine private Adresse versorgt, die über FTTB/H angebunden werden sollen.		

Datum des Vertragsabschlusses (Kooperationsvertrag mit dem (jeweiligen) Netzbetreiber)	24.06.2020		(Tag.Monat. Jahr)	
Geplante Anzahl versorgbarer Hausanschlüsse gesamt (vgl. Nr. 1, 4.1 und 5.4 Fördergrundsätze)	Download mind.	Upload mind.		(Anzahl)
	200 (Mbit/s)	200 (Mbit/s)	1	
	1000 (Mbit/s)	1000 (Mbit/s)	36	
	(Mbit/s)	(Mbit/s)		
- davon geplante Anzahl mit FTTB/H erschlossener Hausanschlüsse			37	
Geplanter Abschluss der Ausbaumaßnahme(n) (laut Netzbetreiber)	07.2024		(Monat.Jahr)	

## 2. Technische Informationen zu dem Erschließungsgebiet / zu den Losen

Art(en) des Ausbaus	FTTB-H	
Angabe der in Aussicht gestellten Zugangsvarianten nach Ziffer 9 Fördergrundsätze i.V.m. Ziffer 5.2 Fördergrundsätze nach ABI C 2013 25/1 (bitte bestätigen Sie nur die Zugangsvarianten passend zur Art des von Ihnen gewählten Ausbaus)	<b>FTTB/FTTH</b>	Bestätigung
	Zugang zu Leerrohren	ja
	Zugang zu unbeschalteten Glasfaserleitungen	ja
	entbündelter Zugang zum Teilnehmeranschluss	ja
	Bitstromzugang	ja
	<b>Koaxialkabelnetz (CATV)</b>	
	Zugang zu Leerrohren	
	Bitstromzugang	
	<b>FTTX/CATV-Hybridnetz</b>	
	Zugang zu Leerrohren	ja
	Zugang zu unbeschalteten Glasfaserleitungen	ja
	entbündelter Zugang zum Teilnehmeranschluss	ja
	Bitstromzugang	ja
	<b>Mobile/Drahtlose Netze</b>	
	Bitstromzugang	
	gemeinsame Nutzung der physischen Masten	
	Zugang zu Backhaulnetzen	
Werden Leerrohre verlegt, so müssen diese groß genug sein, um Platz für mehrere (mindestens drei) Kabelnetze sowie für Point-to-Multipoint- und Point-to-Point-Lösungen zu bieten.	<b>Bestätigung zur Dimensionierung der Leerrohre</b>	
	Leerrohre bieten ausreichend Platz	
Falls ein nicht regulierter Anbieter den Zuschlag erhalten hat und die Preise der Zugangsvarianten (Vorleistungsprodukte) bekannt sind, geben Sie diese bitte hier ein:	Name des Produkts	Preis in €

Erfassung kumulierter Daten der geplanten Infrastruktur	Tiefbau unversiegelt	1123	(Meter)
	Tiefbau versiegelt	373	(Meter)
	Leerrohr		(Meter)
	Oberirdische Trassen		(Meter)
	Glasfaser	10502	(Meter)
	Haupteinspeisepunkte (POP)	2	(Anzahl)
	Verteilpunkte (z.B. Splitter)		(Anzahl)
	Sender/Empfänger Einheit		(Anzahl)
	Masten		(Anzahl)

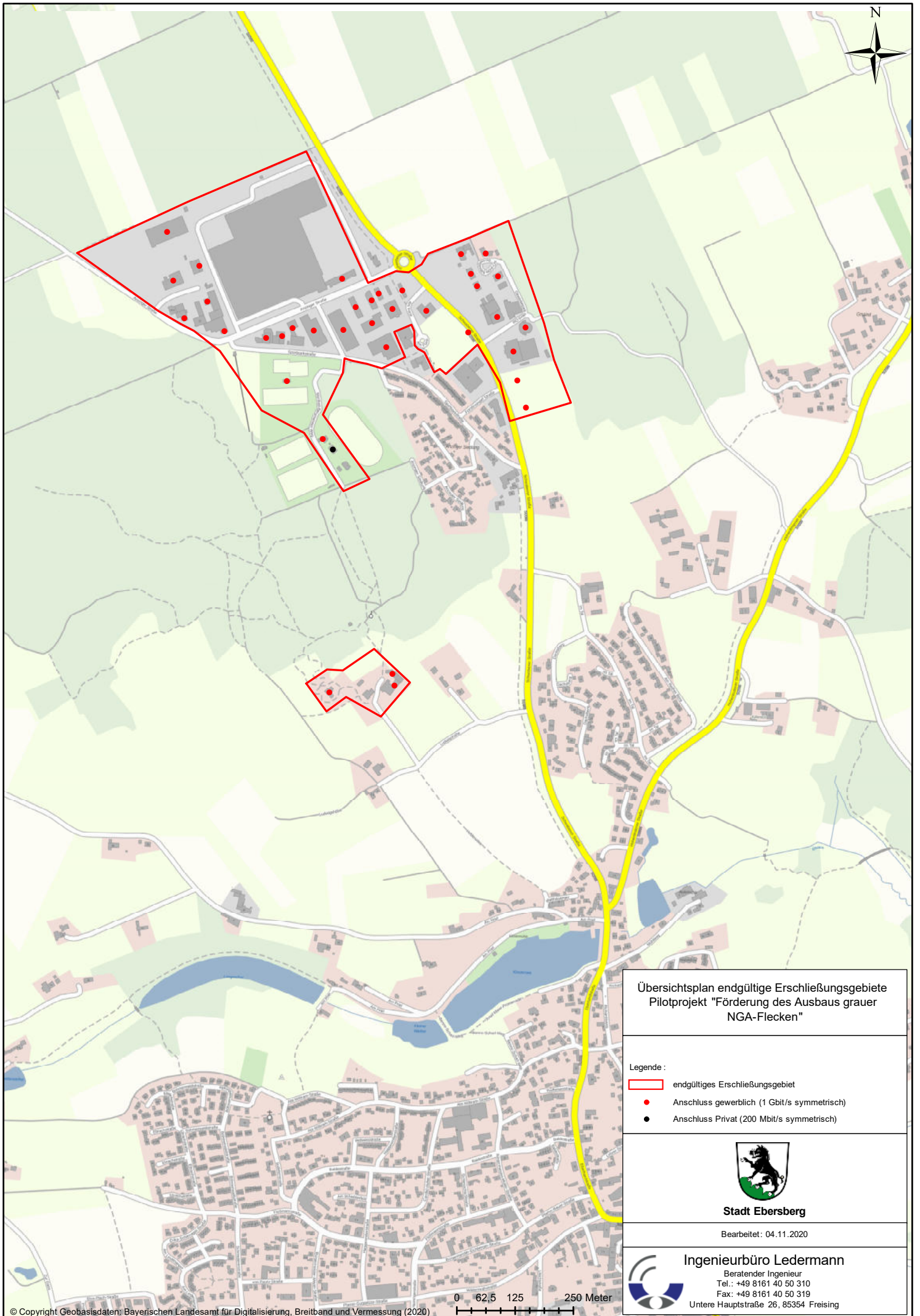
### 3. Grafische Darstellung des Erschließungsgebiets / der Lose

Eine Darstellung des Erschließungsgebiets / der Lose wurde, entsprechend den Anforderungen des Hinweisdokuments, zusammen mit diesem Fördersteckbrief an das Bayerische Breitbandzentrum als PDF und im GIS-fähigen Format .shp übersand und befindet sich im Anhang.

ja

### 4. Abschließender Hinweis

Alle Inhalte wurden mit größtmöglicher Sorgfalt und nach bestem Wissen und Gewissen erstellt. Die Informationen basieren auf den im Rahmen des Bayerischen Breitbandförderprogramms erstellten Planungsunterlagen zum Breitbandausbau in der o.g. Kommune/Stadt. Das Bayerische Breitbandzentrum übernimmt daher keinerlei Haftung für eventuelle Schäden oder Konsequenzen, die durch die direkte oder indirekte Nutzung der in diesem Dokument enthaltenen Informationen entstehen. Haftungsansprüche gegen das Breitbandzentrum, die durch die Nutzung der Inhalte bzw. durch die Nutzung fehlerhafter und unvollständiger Informationen verursacht wurden, sind grundsätzlich ausgeschlossen, sofern seitens des Breitbandzentrums kein nachweislich vorsätzliches oder grob fahrlässiges Verschulden vorliegt.



Übersichtsplan endgültige Erschließungsgebiete  
 Pilotprojekt "Förderung des Ausbaus grauer  
 NGA-Flecken"

- Legende :
- endgültiges Erschließungsgebiet
  - Anschluss gewerblich (1 Gbit/s symmetrisch)
  - Anschluss Privat (200 Mbit/s symmetrisch)



**Stadt Ebersberg**

Bearbeitet: 04.11.2020



**Ingenieurbüro Ledermann**  
 Beratender Ingenieur  
 Tel.: +49 8161 40 50 310  
 Fax: +49 8161 40 50 319  
 Untere Hauptstraße 26, 85354 Freising

