

Name der Kommune (Gemeinde/Stadt)	Erdweg		
Amtlicher Gemeindeschlüssel (AGS)		09174118	
Landkreis	Dachau		
Regierungsbezirk	Oberbayern		

### Abschließende Projektbeschreibung

Name Erschließungsgebiet:	EG1 Oberhandenzhofen, EG2 Altstetten, EG3 Erdweg-Süd, EG4
Ausbauender Netzbetreiber:	Telekom Deutschland GmgH

**Folgende Felder sind nur bei Einteilung des Erschließungsgebiets in mehrere Lose auszufüllen:**

Name Los 1:	
Ausbauender Netzbetreiber 1:	
Name Los 2:	
Ausbauender Netzbetreiber 2:	
Name Los 3:	
Ausbauender Netzbetreiber 3:	
Name Los 4:	
Ausbauender Netzbetreiber 4:	
Name Los 5:	
Ausbauender Netzbetreiber 5:	

**Datum** 09.09.2020

Abschließende Projektbeschreibung gemäß Ziffer 9 der Richtlinie zur Förderung des Aufbaus von Hochgeschwindigkeitsnetzen im Freistaat Bayern (BbR)

Kumulierte Informationen zu dem oben genannten Erschließungsgebiet / zu den oben genannten Losen

1. Informationen zum Projekt gem. Ziffer 9 BbR

Art des Ausbaus	Hybrid	
Vorleistungsprodukte nach Ziffer 9 BbR i.V.m. 5.2 BbR nach ABI C 2013 25/1 (bitte bestätigen Sie nur Zugangsvarianten zu Vorleistungsprodukten passend zur Art des von Ihnen gewählten Ausbaus)	<b>FTTC</b> <span style="float:right">Bestätigung</span>	
	Zugang zu Leerrohren	ja
	entbündelter Zugang zum KVz	ja
	Bitstromzugang	ja
	<b>FTTB/FTTH</b>	
	Zugang zu Leerrohren	ja
	Zugang zu unbeschalteten Glasfaserleitung	ja
	entbündelter Zugang zum Teilnehmeranschluss	ja
	Bitstromzugang	ja
	<b>Kabelnetz</b>	
	Zugang zu Leerrohren	nein
	Bitstromzugang	nein
	<b>Passive Netzinfrastruktur</b> (nur bei FFX/Kabel -Ausbau)	
	Zugang zu Leerrohren	ja
	Zugang zu unbeschalteten Glasfaserleitung	ja
	entbündelter Zugang zum Teilnehmeranschluss	ja
	<b>Mobile/Drahtlose Netze</b>	
	Bitstromzugang	nein
	gemeinsame Nutzung der physischen Masten	nein
	Zugang zu Backhaulnetzen	nein
<b>Satelitenplattform</b>		
Bitstromzugang	nein	
Falls im Falle nicht regulierter Anbieter Preise zu Vorleistungsprodukten bekannt sind, geben Sie diese bitte hier ein:	Name des Produkts	Preis in €
Höhe der (kumulierten) Wirtschaftlichkeitslücke(n)		399.448,00 €
Förderbetrag (gem. Zuwendungsbescheid)		319.558,00 €
Beihilfeintensität (staatliche und kommunale Mittel)		100%

2. Grafische Darstellung des Erschließungsgebiets / der Lose inkl. geförderter Infrastruktur

Eine Darstellung des Erschließungsgebiets / der Lose <u>inkl. der geförderten Infrastruktur</u> wurde, entsprechend den Anforderungen des Hinweisdokuments (Punkt 5 der Hinweise zu einzelnen Positionen des Datenblattes), zusammen mit dieser abschließenden Projektbeschreibung an das Bayerische Breitbandzentrum als PDF <u>und</u> in einem GIS-fähigen Format (.shp, .kml/kmz, .dxf) übersandt und befindet sich im Anhang.	ja
--	----

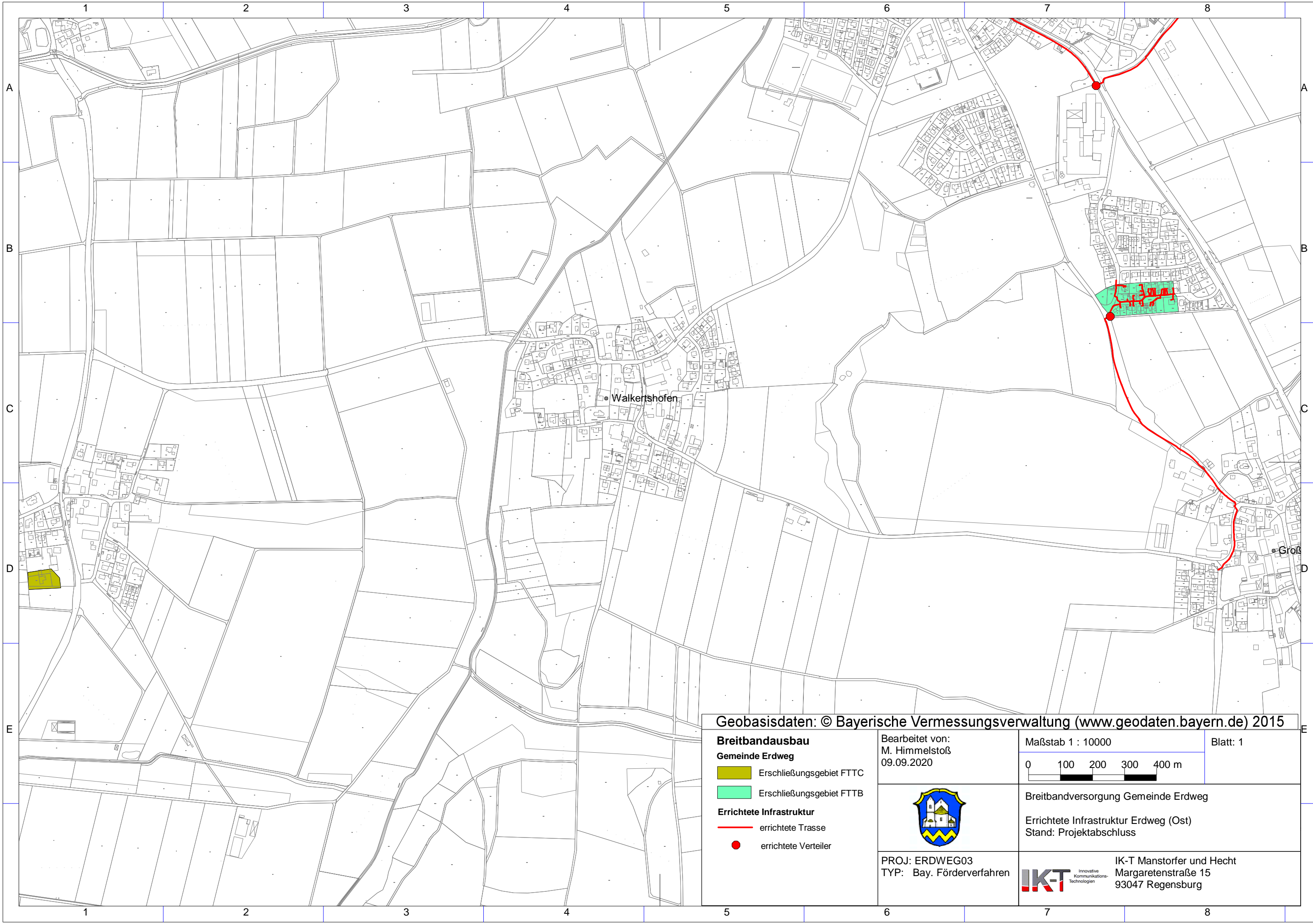
3. Abschließender Hinweis

Alle Inhalte wurden mit größtmöglicher Sorgfalt und nach bestem Wissen und Gewissen erstellt. Die Informationen basieren auf den im Rahmen des Bayerischen Breitbandförderprogramms erstellten Planungsunterlagen zum Breitbandausbau in der o.g. Kommune/Stadt. Das Bayerische Breitbandzentrum übernimmt daher keinerlei Haftung für eventuelle Schäden oder Konsequenzen, die durch die direkte oder indirekte Nutzung der in diesem Dokument enthaltenen Informationen entstehen. Haftungsansprüche gegen das Breitbandzentrum, die durch die Nutzung der Inhalte bzw. durch die Nutzung fehlerhafter und unvollständiger Informationen verursacht wurden, sind grundsätzlich ausgeschlossen, sofern seitens des Breitbandzentrums kein nachweislich vorsätzliches oder grob fahrlässiges Verschulden vorliegt.
---









Geobasisdaten: © Bayerische Vermessungsverwaltung (www.geodaten.bayern.de) 2015

- Breitbandausbau**  
**Gemeinde Erdweg**
- Erschließungsgebiet FTTC
  - Erschließungsgebiet FTTB
- Errichtete Infrastruktur**
- errichtete Trasse
  - errichtete Verteiler

Bearbeitet von:  
M. Himmelstoß  
09.09.2020

Maßstab 1 : 10000  
0 100 200 300 400 m

Blatt: 1

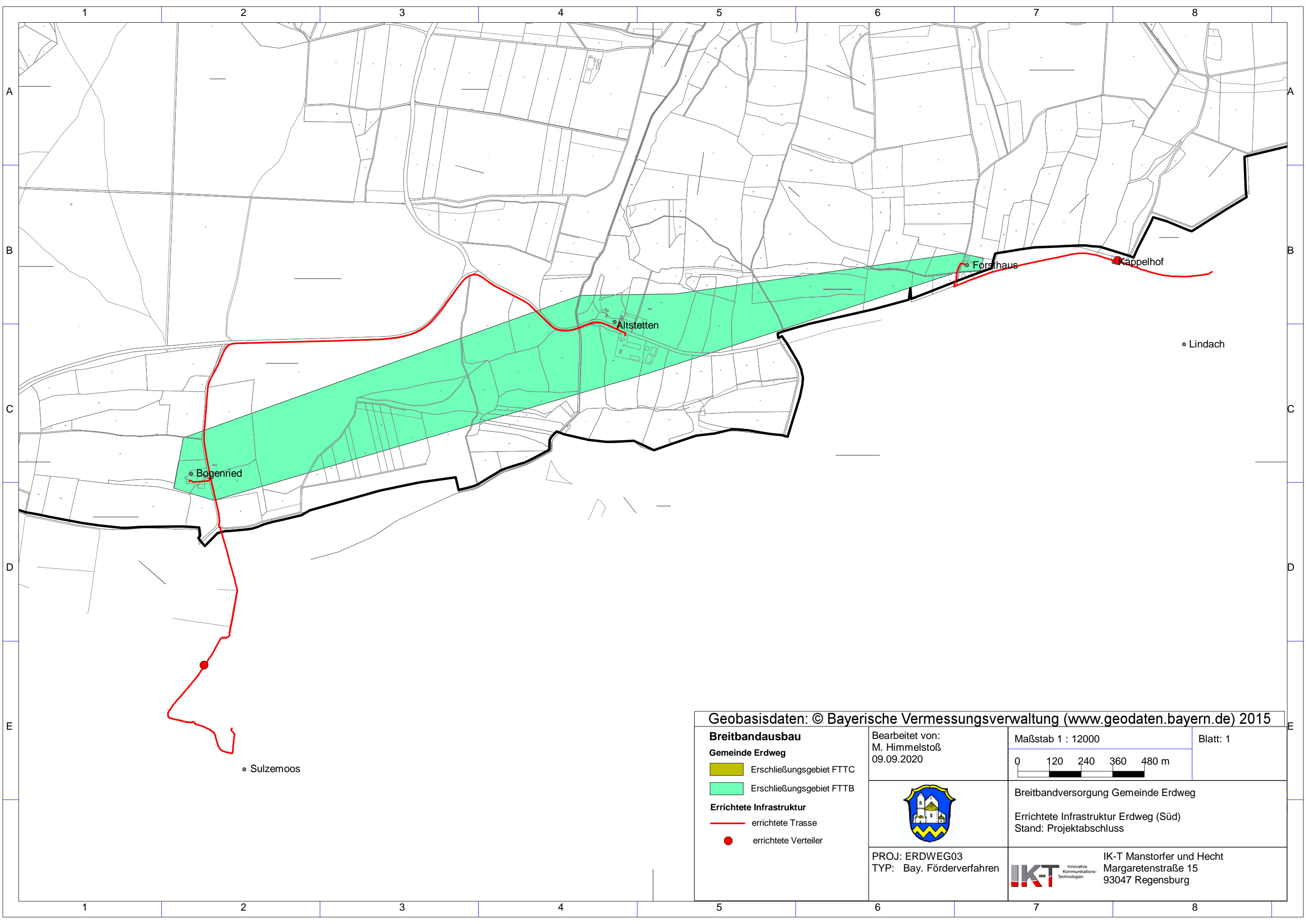


Breitbandversorgung Gemeinde Erdweg  
Errichtete Infrastruktur Erdweg (Ost)  
Stand: Projektabschluss

PROJ: ERDWEG03  
TYP: Bay. Förderverfahren



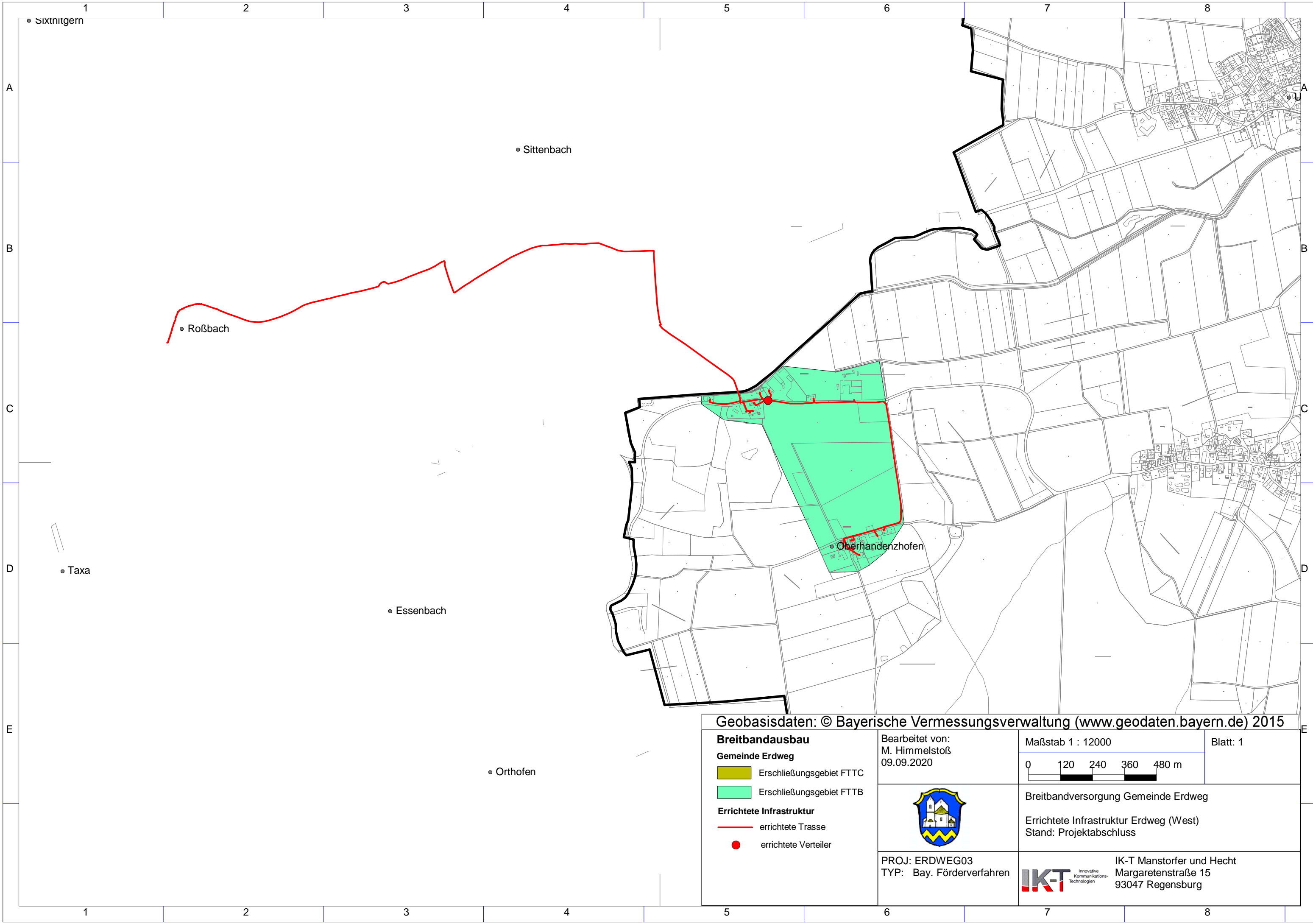
IK-T Manstorfer und Hecht  
Margaretenstraße 15  
93047 Regensburg



**Geobasisdaten: © Bayerische Vermessungsverwaltung (www.geodaten.bayern.de) 2015**

<p><b>Breitbandausbau</b></p> <p><b>Gemeinde Erdweg</b></p> <p> Erschließungsgebiet FTTC</p> <p> Erschließungsgebiet FTTB</p> <p><b>Errichtete Infrastruktur</b></p> <p> errichtete Trasse</p> <p> errichtete Verteiler</p>	<p>Bearbeitet von: M. Himmelstoß 09.09.2020</p>	<p>Maßstab 1 : 12000</p> <p>0 120 240 360 480 m</p>	<p>Blatt: 1</p>
	<p></p>	<p>Breitbandversorgung Gemeinde Erdweg</p> <p>Errichtete Infrastruktur Erdweg (Süd)</p> <p>Stand: Projektabschluss</p>	
<p>PROJ: ERDWEG03 TYP: Bay. Förderverfahren</p>	<p> Innovative Kommunikations-Technologien</p> <p>IK-T Manstorfer und Hecht Margaretenstraße 15 93047 Regensburg</p>		





Geobasisdaten: © Bayerische Vermessungsverwaltung (www.geodaten.bayern.de) 2015

- Breitbandausbau**  
**Gemeinde Erdweg**
- Erschließungsgebiet FTTC
  - Erschließungsgebiet FTTB
- Errichtete Infrastruktur**
- errichtete Trasse
  - errichtete Verteiler

Bearbeitet von:  
M. Himmelstoß  
09.09.2020

Maßstab 1 : 12000

Blatt: 1



Breitbandversorgung Gemeinde Erdweg  
Errichtete Infrastruktur Erdweg (West)  
Stand: Projektabschluss

PROJ: ERDWEG03  
TYP: Bay. Förderverfahren

**IKT** Innovative Kommunikations-Technologien  
IK-T Manstorfer und Hecht  
Margaretenstraße 15  
93047 Regensburg