

Name der Kommune (Gemeinde/Stadt)	Kirchheim i.Schw., M		
Amtlicher Gemeindeschlüssel (AGS)		09778158	
Landkreis	Unterallgäu		
Regierungsbezirk	Schwaben		

### Fördersteckbrief

Name Erschließungsgebiet:	
Ausbauender Netzbetreiber:	
Handelsregisternummer des Netzbetreibers	

**Folgende Felder sind nur bei Einteilung des Erschließungsgebiets in mehrere Lose auszufüllen:**

Name Los 1:	Kirchheim West
Ausbauender Netzbetreiber 1:	Telekom Deutschland GmbH
Handelsregisternummer des Netzbetreibers 1:	HRB 5919
Name Los 2:	Hasberg Nord, Derndorf Nord
Ausbauender Netzbetreiber 2:	Telekom Deutschland GmbH
Handelsregisternummer des Netzbetreibers 2:	HRB 5919
Name Los 3:	
Ausbauender Netzbetreiber 3:	
Handelsregisternummer des Netzbetreibers 3:	
Name Los 4:	
Ausbauender Netzbetreiber 4:	
Handelsregisternummer des Netzbetreibers 4:	
Name Los 5:	
Ausbauender Netzbetreiber 5:	
Handelsregisternummer des Netzbetreibers 5:	

**Datum** 15.01.2020

Dokumentation der Infrastruktur gemäß Ziffer 9 der Richtlinie zur Förderung des Aufbaus von Hochgeschwindigkeitsnetzen im Freistaat Bayern (BbR)

Kumulierte Informationen zu dem oben genannten Erschließungsgebiet / zu den oben genannten Losen

**1. Allgemeine Informationen zu dem Erschließungsgebiet / zu den Losen**

Interkommunale Zusammenarbeit	ja		
falls ja: beteiligte Kommune(n)	Name	AGS	
	Eppishausen	09778134	
Allgemeine Projektbeschreibung (Stichpunktartige Beschreibung der wesentlichen technischen Ausbaumaßnahmen in den EG/Losen)	Ausbau eines NGA Netzes mittels FTTB/H Technik in den Bereichen Kirchheim West, Bronnerlehe, Derndorf Nord und Hasberg Nord		

Datum des Vertragsabschlusses (Kooperationsvertrag mit dem (jeweiligen) Netzbetreiber)	05.07.2019		(Tag.Monat.Jahr)
Verwendung des mit der BNetzA abgestimmten Muster-Kooperationsvertrags, sodass von einer Vorlage des Vertrags bei der BNetzA gemäß Nr. 5.8 BbR abgesehen werden konnte.	ja		(ja/nein)
Geplante Anzahl versorgbarer Hausanschlüsse gesamt (vgl. Nr. 1.1, 1.2, 4.1 und 5.4 BbR)	Download mind.	Upload mind.	(Anzahl)
	30 (Mbit/s)		
	50 (Mbit/s)		
	200 (Mbit/s)	40 (Mbit/s)	75
- Davon geplante Anzahl mit FTTB/H erschlossener Hausanschlüsse			75
Geplanter Abschluss der Ausbaumaßnahme(n) (laut Netzbetreiber)		03.2021	(Monat.Jahr)

2. Technische Informationen zu dem Erschließungsgebiet / zu den Losen

Art(en) des Ausbaus	FTTB-H	
Angabe der in Aussicht gestellten Zugangsvarianten nach Ziffer 9 BbR i.V.m. Ziffer 5.2 BbR nach ABI C 2013 25/1 (bitte bestätigen Sie nur die Zugangsvarianten passend zur Art des von Ihnen gewählten Ausbaus)	<b>FTTC</b>	Bestätigung
	Zugang zu Leerrohren	
	entbündelter Zugang zum KVz	
	Bitstromzugang	
	<b>FTTB/FTTH</b>	
	Zugang zu Leerrohren	ja
	Zugang zu unbeschalteten Glasfaserleitungen	ja
	entbündelter Zugang zum Teilnehmeranschluss	ja
	Bitstromzugang	ja
	<b>Kabelnetz</b>	
	Zugang zu Leerrohren	
	Bitstromzugang	
	<b>Passive Netzinfrastruktur</b> (nur bei FTTH/Kabel -Ausbau)	
	Zugang zu Leerrohren	ja
	Zugang zu unbeschalteten Glasfaserleitungen	ja
	entbündelter Zugang zum Teilnehmeranschluss	ja
	<b>Mobile/Drahtlose Netze</b>	
	Bitstromzugang	
	gemeinsame Nutzung der physischen Masten	
	Zugang zu Backhaulnetzen	
<b>Satellitenplattform</b>		
Bitstromzugang		
Falls ein nicht regulierter Anbieter den Zuschlag erhalten hat und die Preise der Zugangsvarianten (Vorleistungsprodukte) bekannt sind, geben Sie diese bitte hier ein:	Name des Produkts	Preis in €

Erfassung kumulierter Daten der geplanten Infrastruktur	Tiefbau unversiegelt	2524	(Meter)
	Tiefbau versiegelt	2276	(Meter)
	Leerrohr		(Meter)
	Masten		(Anzahl)
	Glasfaser	11355	(Meter)
	DSLAMS / Splitter	3	(Anzahl)
	Sender/Empfänger Einheit		(Anzahl)
	POP / GPON	1	(Anzahl)

### 3. Grafische Darstellung des Erschließungsgebiets / der Lose

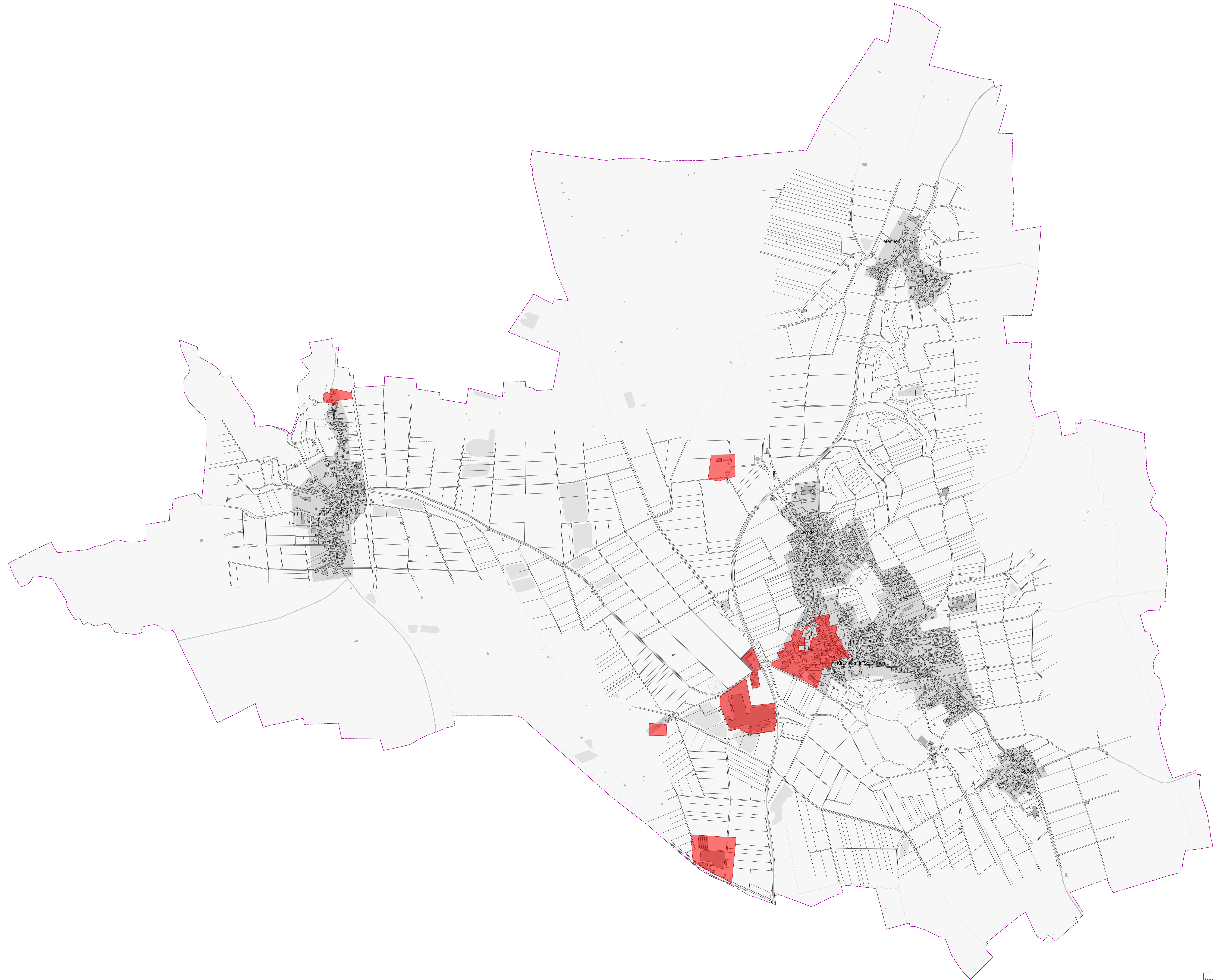
Eine Darstellung des Erschließungsgebiets / der Lose wurde, entsprechend den Anforderungen des Hinweisdokuments (Punkt 7), zusammen mit diesem Fördersteckbrief an das Bayerische Breitbandzentrum als PDF und in einem GIS-fähigen Format (.shp, .kml/kmz, .dxf) übersandt und befindet sich im Anhang.

ja

### 4. Abschließender Hinweis

Alle Inhalte wurden mit größtmöglicher Sorgfalt und nach bestem Wissen und Gewissen erstellt. Die Informationen basieren auf den im Rahmen des Bayerischen Breitbandförderprogramms erstellten Planungsunterlagen zum Breitbandausbau in der o.g. Kommune/Stadt. Das Bayerische Breitbandzentrum übernimmt daher keinerlei Haftung für eventuelle Schäden oder Konsequenzen, die durch die direkte oder indirekte Nutzung der in diesem Dokument enthaltenen Informationen entstehen. Haftungsansprüche gegen das Breitbandzentrum, die durch die Nutzung der Inhalte bzw. durch die Nutzung fehlerhafter und unvollständiger Informationen verursacht wurden, sind grundsätzlich ausgeschlossen, sofern seitens des Breitbandzentrums kein nachweislich vorsätzliches oder grob fahrlässiges Verschulden vorliegt.





— Kommunale (Vorwahl)grenze  
■ Erschließungsgebiet FTB/BH

Markt Kichheim i. Schw.  
Fördersteckbrief Breitbandausbau

Geobasisdaten: © Bayerische Vermessungsverwaltung

Corwese GmbH  
Erstellt von: Jürgen Schuster  
Erstellt am: 16.01.2020  
Maßstab 1:10000

