

Name der Kommune (Gemeinde/Stadt)	Bodolz		
Amtlicher Gemeindeschlüssel (AGS)		09776111	
Landkreis	Lindau		
Regierungsbezirk	Schwaben		

### Abschließende Projektbeschreibung

Name Erschließungsgebiet:	Taubenberg
Ausbauender Netzbetreiber:	Telekom Deutschland GmbH

**Folgende Felder sind nur bei Einteilung des Erschließungsgebiets in mehrere Lose auszufüllen:**

Name Los 1:	
Ausbauender Netzbetreiber 1:	
Name Los 2:	
Ausbauender Netzbetreiber 2:	
Name Los 3:	
Ausbauender Netzbetreiber 3:	
Name Los 4:	
Ausbauender Netzbetreiber 4:	
Name Los 5:	
Ausbauender Netzbetreiber 5:	

**Datum** 10.12.2019

Abschließende Projektbeschreibung gemäß Ziffer 9 der Richtlinie zur Förderung des Aufbaus von Hochgeschwindigkeitsnetzen im Freistaat Bayern (BbR)

Kumulierte Informationen zu dem oben genannten Erschließungsgebiet / zu den oben genannten Losen

1. Informationen zum Projekt gem. Ziffer 9 BbR

Art des Ausbaus	FTTB-H	
Vorleistungsprodukte nach Ziffer 9 BbR i.V.m. 5.2 BbR nach ABI C 2013 25/1 (bitte bestätigen Sie nur Zugangsvarianten zu Vorleistungsprodukten passend zur Art des von Ihnen gewählten Ausbaus)	<b>FTTC</b>	
	Bestätigung	
	Zugang zu Leerrohren	nein
	entbundelter Zugang zum KVz	nein
	Bitstromzugang	nein
	<b>FTTB/FTTH</b>	
	Zugang zu Leerrohren	ja
	Zugang zu unbeschalteten Glasfaserleitung	ja
	entbundelter Zugang zum Teilnehmeranschluss	ja
	Bitstromzugang	ja
	<b>Kabelnetz</b>	
	Zugang zu Leerrohren	nein
	Bitstromzugang	nein
	<b>Passive Netzinfrastruktur</b> (nur bei FFX/Kabel -Ausbau)	
	Zugang zu Leerrohren	ja
	Zugang zu unbeschalteten Glasfaserleitung	ja
	entbundelter Zugang zum Teilnehmeranschluss	ja
	<b>Mobile/Drahtlose Netze</b>	
	Bitstromzugang	nein
	gemeinsame Nutzung der physischen Masten	nein
Zugang zu Backhaulnetzen	nein	
<b>Satelitenplattform</b>		
Bitstromzugang	nein	
Falls im Falle nicht regulierter Anbieter Preise zu Vorleistungsprodukten bekannt sind, geben Sie diese bitte hier ein:	Name des Produkts	Preis in €
Höhe der (kumulierten) Wirtschaftlichkeitslücke(n)		69.520,00 €
Förderbetrag (gem. Zuwendungsbescheid)		55.616,00 €
Beihilfeintensität (staatliche und kommunale Mittel)		100%

2. Grafische Darstellung des Erschließungsgebiets / der Lose inkl. geförderter Infrastruktur

Eine Darstellung des Erschließungsgebiets / der Lose inkl. der geförderten Infrastruktur wurde, entsprechend den Anforderungen des Hinweisdokuments (Punkt 5 der Hinweise zu einzelnen Positionen des Datenblattes), zusammen mit dieser abschließenden Projektbeschreibung an das Bayerische Breitbandzentrum als PDF <u>und</u> in einem GIS-fähigen Format (.shp, .kml/kmz, .dxf) übersandt und befindet sich im Anhang.	ja
---	----

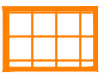
3. Abschließender Hinweis

Alle Inhalte wurden mit größtmöglicher Sorgfalt und nach bestem Wissen und Gewissen erstellt. Die Informationen basieren auf den im Rahmen des Bayerischen Breitbandförderprogramms erstellten Planungsunterlagen zum Breitbandausbau in der o.g. Kommune/Stadt. Das Bayerische Breitbandzentrum übernimmt daher keinerlei Haftung für eventuelle Schäden oder Konsequenzen, die durch die direkte oder indirekte Nutzung der in diesem Dokument enthaltenen Informationen entstehen. Haftungsansprüche gegen das Breitbandzentrum, die durch die Nutzung der Inhalte bzw. durch die Nutzung fehlerhafter und unvollständiger Informationen verursacht wurden, sind grundsätzlich ausgeschlossen, sofern seitens des Breitbandzentrums kein nachweislich vorsätzliches oder grob fahrlässiges Verschulden vorliegt.
---

# Legende

## Erschließungsgebiete

Ausreichende Abdeckung nach eigenwirtschaftlichem Ausbau aller Netzbetreiber vorhanden (mind. 30Mbit/s Download/Upload) - Bereich war nicht Bestandteil der bereits durchgeführten Ausschreibung



Endgültige Erschließungsgebiete



Gemarkungsgrenze



## Geförderte Infrastruktur

GF-Nwt



Glasfasernebenverteiler

Glasfasertrasse



Glasfasertrasse im Bau/ noch geplant

Glasfaserhausanschluss



Glasfaserhausanschluss vorverlegt auf Grundstück

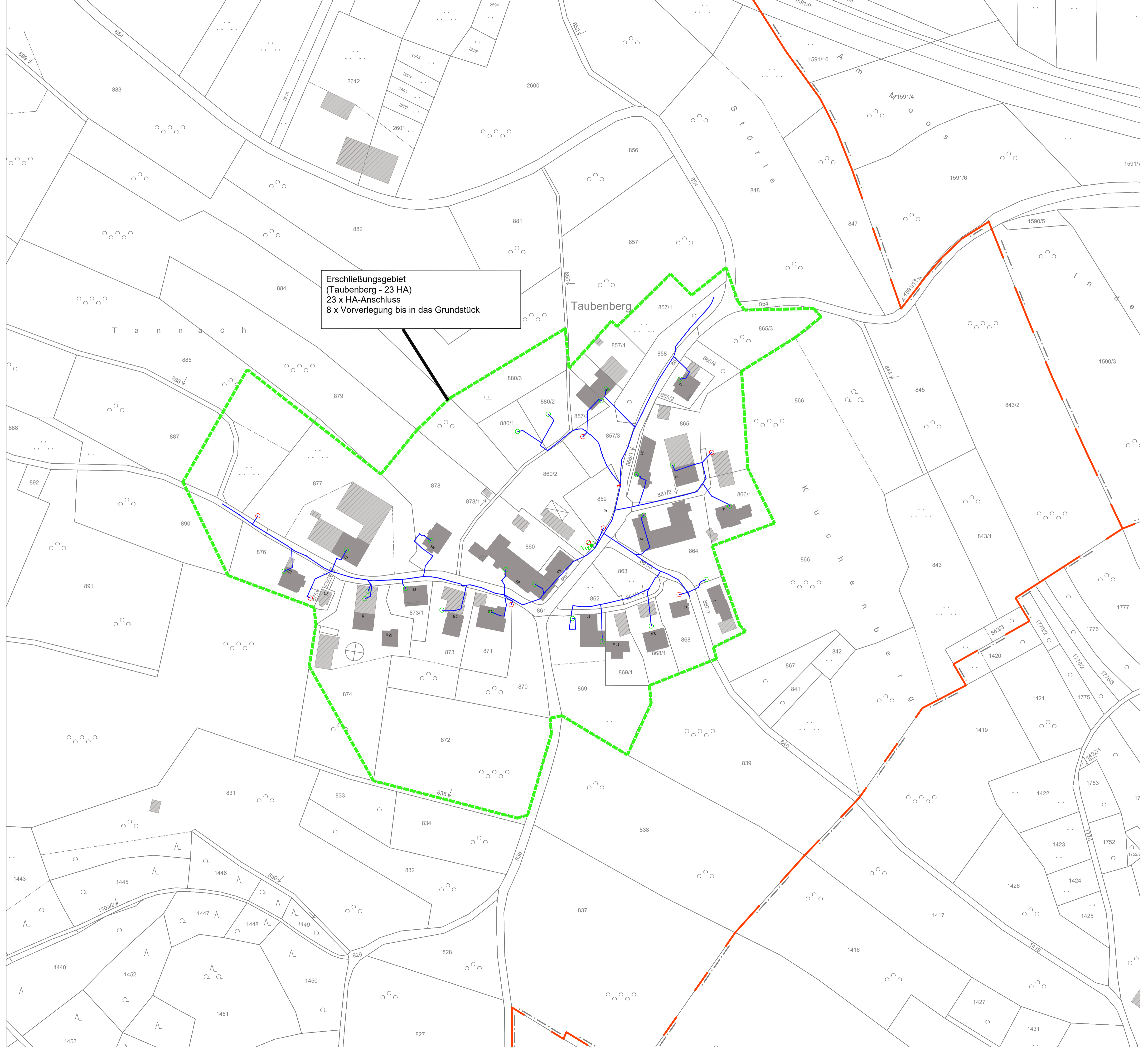
Glasfaserhausanschluss



Glasfaserhausanschluss vorverlegt auf Grundstück



Erschließungsgebiet  
(Taubenberg - 23 HA)  
23 x HA-Anschluss  
8 x Vorverlegung bis in das Grundstück



**Bitte beachten:**  
Grundstücke ohne Gebäudebebauung im Erschließungsgebiet müssen im Auswahlverfahren berücksichtigt werden. D.h. Flurstücke, welche im Erschließungsgebiet nicht bebaut sind und an der Trasse liegen, müssen eine „Vorverlegung/Voranschluss“ erhalten (Vorverlegung bis zur Grundstücksgrenze). Flurstücke, welche nicht an der Trasse liegen, müssen im Leerrohrnetzkonzept mit berücksichtigt werden.

INDEX	ÄNDERUNG	DATUM	ZEICHEN

PLANGRUNDLAGE  
Kataster von Landkreis Lindau erhalten am 26.06.2013  
Bestandsaufnahme von - an -

BAUHERR  
**Gemeinde Bodolz**  
Rathausstraße 20  
88131 Bodolz

PROJEKT	BEARBEITET	DATUM	ZEICHEN
<b>Breitbandförderung Bayern</b> Gemeinde Bodolz / Bereich Taubenberg Modul 09 - Projektbeschreibung	GEZEICHNET	13.12.19	BS
	GEPRÜFT	13.12.19	OD

PLAN	PLAN-NR.
<b>Lageplan</b>	<b>16-252-001-09-LP-Proj.</b>
Stand: Projektbeschreibung	MASSSTAB <b>1:1000</b>

Blattische bzw. entlastete Beschriftungen sind nicht Bestandteil dieser Planung und sind gegebenenfalls gesondert zu beschaffen. Alle Maße sind auf Maßstab zu prüfen. Aufgabenstellung, Umfang und Inhalte sind im Bestand und nur nachträglich. Verantwortlich und Lager sind bei allen Änderungen durch den Auftraggeber zu tragen. Alle Rechte vorbehalten. Planunterlagen dienen ausschließlich der internen Verwendung des Erwerbers und dürfen ohne Genehmigung dritten Personen nicht zugänglich gemacht werden.

Hauptstraße 38 88138 Sigmarszell-Schlachters    Bregenzler Straße 21/b 88239 Wangen im Allgäu  
Tel. 0 83 89 / 92 90 69 - 0 Fax 0 83 89 / 92 90 69 - 29    Tel. 0 75 22 / 70 75 99 - 0 Fax 0 75 22 / 70 75 99 - 29  
www.ib-daeges.de    info@ib-daeges.de