

Name der Kommune (Gemeinde/Stadt)	Grainet		
Amtlicher Gemeindegeschlüssel (AGS)		09272121	
Ansprechpartner Kommune (Breitbandpate)	Hans Reichenberger		
Landkreis	Freyung-Grafenau		
Regierungsbezirk	Niederbayern		

## Abschließende Projektbeschreibung

Name Erschließungsgebiet:	Grainet
Ausbauender Netzbetreiber:	Telekom Deutschland GmbH

**Folgende Felder sind nur bei Einteilung des Erschließungsgebiets in mehrere Lose auszufüllen:**

Name Los 1:	
Ausbauender Netzbetreiber 1:	
Name Los 2:	
Ausbauender Netzbetreiber 2:	
Name Los 3:	
Ausbauender Netzbetreiber 3:	
Name Los 4:	
Ausbauender Netzbetreiber 4:	
Name Los 5:	
Ausbauender Netzbetreiber 5:	

**Datum** 10.04.2018

Abschließende Projektbeschreibung gemäß Ziffer 9 der Richtlinie zur Förderung des Aufbaus von Hochgeschwindigkeitsnetzen im Freistaat Bayern (BbR)

Kumulierte Informationen zu dem oben genannten Erschließungsgebiet / zu den oben genannten Losen

## 1. Informationen zum Projekt gem. Ziffer 9 BbR

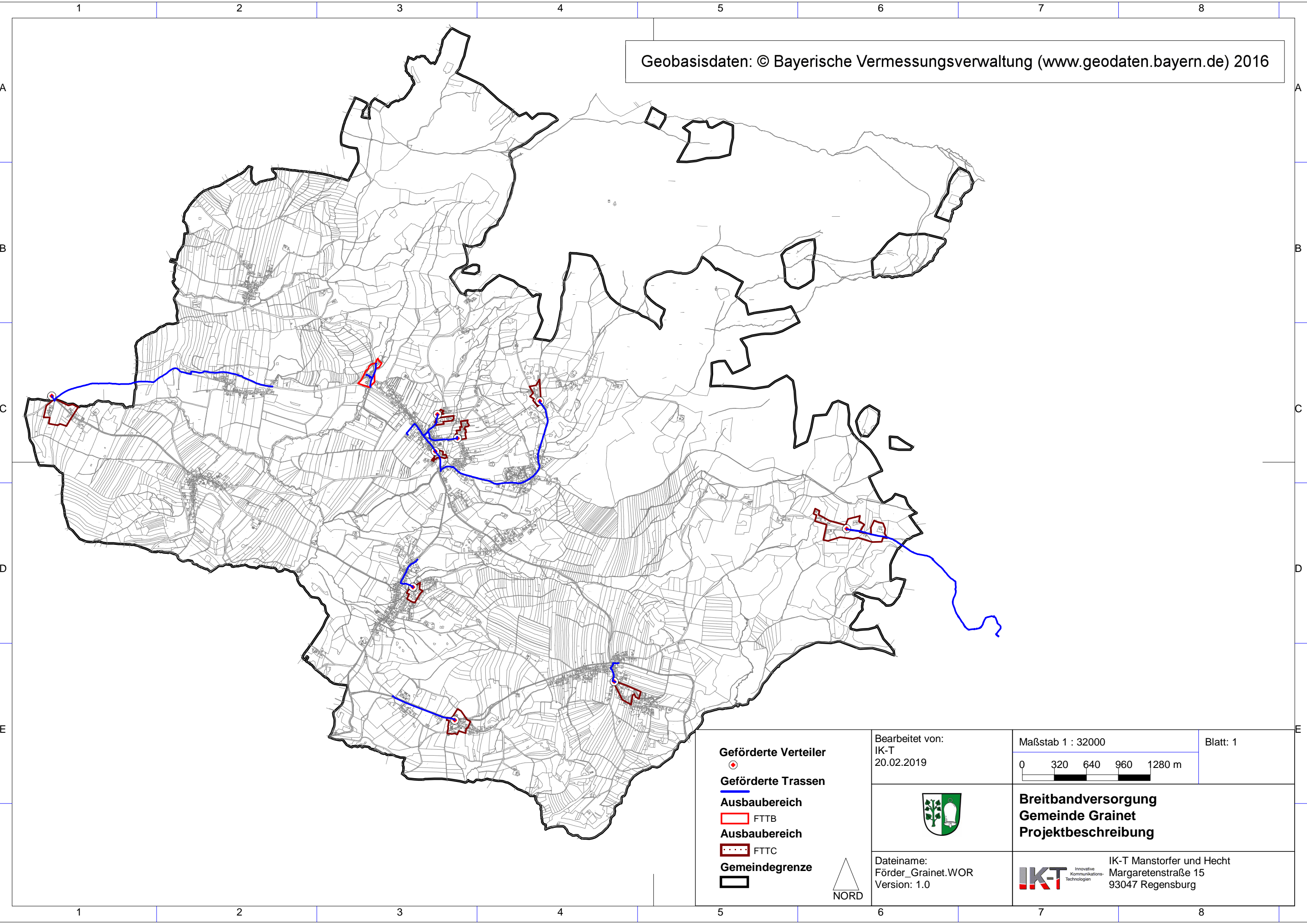
Art des Ausbaus	Hybrid	
Vorleistungsprodukte nach Ziffer 9 BbR i.V.m. 5.2 BbR nach ABI C 2013 25/1 (bitte bestätigen Sie nur Zugangsvarianten zu Vorleistungsprodukten passend zur Art des von Ihnen gewählten Ausbaus)	<b>FTTC</b>	<b>Bestätigung</b>
	Zugang zu Leerrohren	ja
	entbündelter Zugang zum KVz	ja
	Bitstromzugang	ja
	<b>FTTB/FTTH</b>	
	Zugang zu Leerrohren	ja
	Zugang zu unbeschalteten Glasfaserleitung	ja
	entbündelter Zugang zum Teilnehmeranschluss	ja
	Bitstromzugang	ja
	<b>Kabelnetz</b>	
	Zugang zu Leerrohren	
	Bitstromzugang	
	<b>Passive Netzinfrastruktur</b> (nur bei FTTX/Kabel -Ausbau)	
	Zugang zu Leerrohren	ja
	Zugang zu unbeschalteten Glasfaserleitung	ja
	entbündelter Zugang zum Teilnehmeranschluss	ja
	<b>Mobile/Drahtlose Netze</b>	
	Bitstromzugang	
	gemeinsame Nutzung der physischen Masten	
	Zugang zu Backhaulnetzen	
<b>Satellitenplattform</b>		
Bitstromzugang		
Falls im Falle nicht regulierter Anbieter Preise zu Vorleistungsprodukten bekannt sind, geben Sie diese bitte hier ein:	Name des Produkts	Preis in €
Höhe der (kumulierten) Wirtschaftlichkeitslücke(n)		289.918,00 €
Förderbetrag (gem. Zuwendungsbescheid)		231.934,00 €
Beihilfeintensität (staatliche und kommunale Mittel)		100%

## 2. Grafische Darstellung des Erschließungsgebiets / der Lose inkl. geförderter Infrastruktur

Eine Darstellung des Erschließungsgebiets / der Lose inkl. der geförderten Infrastruktur wurde, entsprechend den Anforderungen des Hinweisdokuments (Punkt 5 der Hinweise zu einzelnen Positionen des Datenblattes), zusammen mit dieser abschließenden Projektbeschreibung an das Bayerische Breitbandzentrum als PDF <u>und</u> in einem GIS-fähigen Format (.shp, .kml/kmz, .dxf) übersandt und befindet sich im Anhang.	ja
---	----

## 3. Abschließender Hinweis

Alle Inhalte wurden mit größtmöglicher Sorgfalt und nach bestem Wissen und Gewissen erstellt. Die Informationen basieren auf den im Rahmen des Bayerischen Breitbandförderprogramms erstellten Planungsunterlagen zum Breitbandausbau in der o.g. Kommune/Stadt. Das Bayerische Breitbandzentrum übernimmt daher keinerlei Haftung für eventuelle Schäden oder Konsequenzen, die durch die direkte oder indirekte Nutzung der in diesem Dokument enthaltenen Informationen entstehen. Haftungsansprüche gegen das Breitbandzentrum, die durch die Nutzung der Inhalte bzw. durch die Nutzung fehlerhafter und unvollständiger Informationen verursacht wurden, sind grundsätzlich ausgeschlossen, sofern seitens des Breitbandzentrums kein nachweislich vorsätzliches oder grob fahrlässiges Verschulden vorliegt.
---



- Geförderte Verteiler**
- Geförderte Trassen**
- Ausbaubereich**  
 FTTB
- Ausbaubereich**  
 FTTC
- Gemeindegrenze**

Bearbeitet von:  
IK-T  
20.02.2019



Dateiname:  
Förder\_Grainet.WOR  
Version: 1.0



Maßstab 1 : 32000

Blatt: 1

**Breitbandversorgung  
Gemeinde Grainet  
Projektbeschreibung**

**IK-T** Innovative Kommunikations-Technologien  
IK-T Manstorfer und Hecht  
Margaretenstraße 15  
93047 Regensburg