

Name der Kommune (Gemeinde/Stadt)	Großwallstadt		
Amtlicher Gemeindeschlüssel (AGS)		09676126	
Landkreis	Miltenberg		
Regierungsbezirk	Unterfranken		

## Abschließende Projektbeschreibung

Name Erschließungsgebiet:

Großwallstadt

Ausbauender Netzbetreiber:

Telekom Deutschland GmbH

**Folgende Felder sind nur bei Einteilung des Erschließungsgebiets in mehrere Lose auszufüllen:**

Name Los 1:

Ausbauender Netzbetreiber 1:

Name Los 2:

Ausbauender Netzbetreiber 2:

Name Los 3:

Ausbauender Netzbetreiber 3:

Name Los 4:

Ausbauender Netzbetreiber 4:

Name Los 5:

Ausbauender Netzbetreiber 5:

**Datum** 06.12.2018

Abschließende Projektbeschreibung gemäß Ziffer 9 der Richtlinie zur Förderung des Aufbaus von Hochgeschwindigkeitsnetzen im Freistaat Bayern (BbR)

Kumulierte Informationen zu dem oben genannten Erschließungsgebiet / zu den oben genannten Losen

## 1. Informationen zum Projekt gem. Ziffer 9 BbR

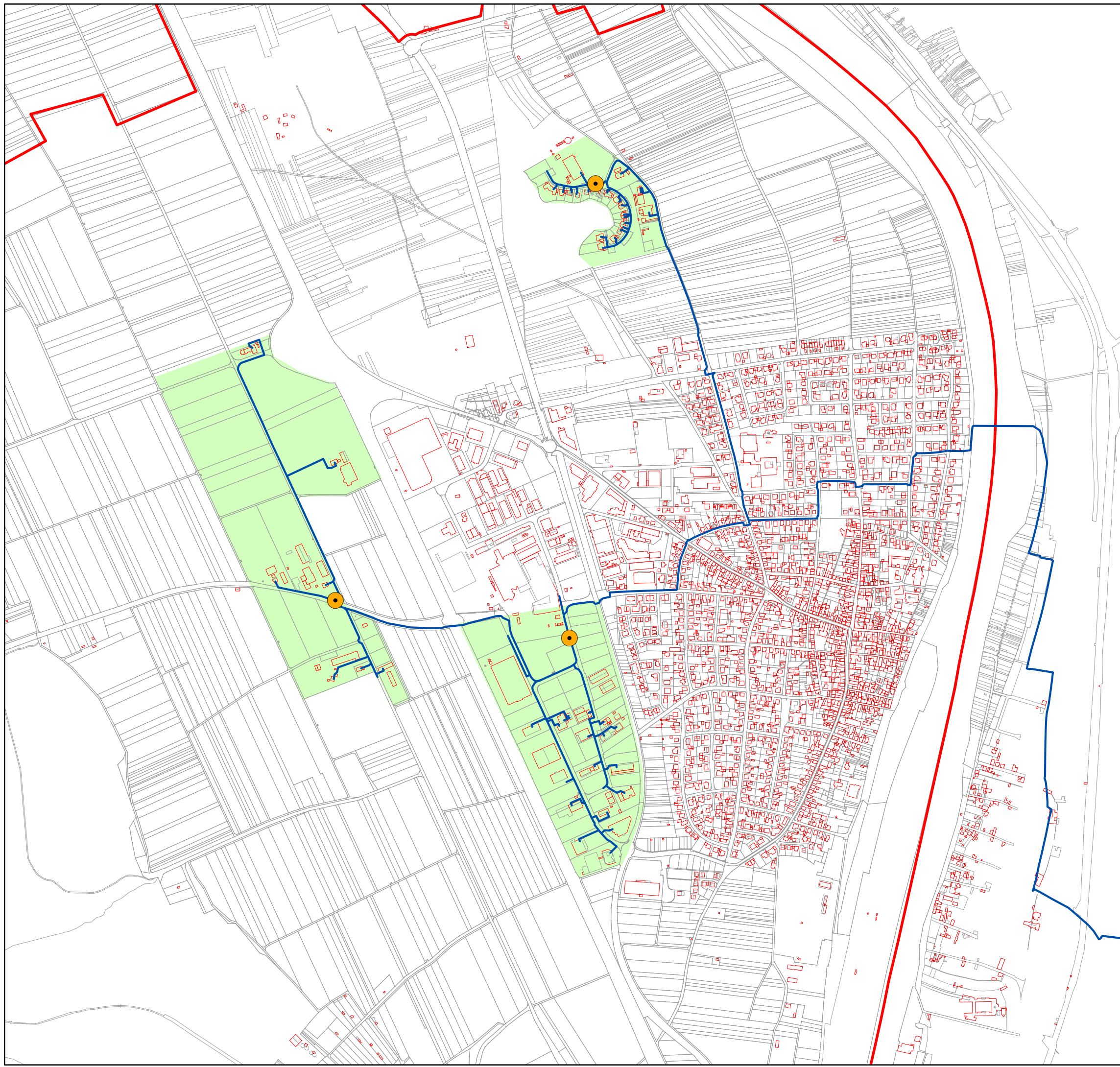
Art des Ausbaus	FTTB-H	
Vorleistungsprodukte nach Ziffer 9 BbR i.V.m. 5.2 BbR nach ABI C 2013 25/1 (bitte bestätigen Sie nur Zugangsvarianten zu Vorleistungsprodukten passend zur Art des von Ihnen gewählten Ausbaus)	<b>FTTC</b>	Bestätigung
	Zugang zu Leerrohren	nein
	entbündelter Zugang zum KVz	nein
	Bitstromzugang	nein
	<b>FTTB/FTTH</b>	
	Zugang zu Leerrohren	ja
	Zugang zu unbeschalteten Glasfaserleitung	ja
	entbündelter Zugang zum Teilnehmeranschluss	ja
	Bitstromzugang	ja
	<b>Kabelnetz</b>	
	Zugang zu Leerrohren	nein
	Bitstromzugang	nein
	<b>Passive Netzinfrastruktur</b> (nur bei FFTX/Kabel -Ausbau)	
	Zugang zu Leerrohren	ja
	Zugang zu unbeschalteten Glasfaserleitung	ja
	entbündelter Zugang zum Teilnehmeranschluss	ja
	<b>Mobile/Drahtlose Netze</b>	
	Bitstromzugang	nein
	gemeinsame Nutzung der physischen Masten	nein
	Zugang zu Backhaulnetzen	nein
<b>Satelitenplattform</b>		
Bitstromzugang	nein	
Falls im Falle nicht regulierter Anbieter Preise zu Vorleistungsprodukten bekannt sind, geben Sie diese bitte hier ein:	Name des Produkts	Preis in €
Höhe der (kumulierten) Wirtschaftlichkeitslücke(n)		427.185,00 €
Förderbetrag (gem. Zuwendungsbescheid)		341.748,00 €
Beihilfeintensität (staatliche und kommunale Mittel)		100%

## 2. Grafische Darstellung des Erschließungsgebiets / der Lose inkl. geförderter Infrastruktur






Eine Darstellung des Erschließungsgebiets / der Lose <u>inkl. der geförderten Infrastruktur</u> wurde, entsprechend den Anforderungen des Hinweisdokuments (Punkt 5 der Hinweise zu einzelnen Positionen des Datenblattes), zusammen mit dieser abschließenden Projektbeschreibung an das Bayerische Breitbandzentrum als PDF <u>und</u> in einem GIS-fähigen Format (.shp, .kml/kmz, .dxf) übersandt und befindet sich im Anhang.	ja
--	----

## 3. Abschließender Hinweis

Alle Inhalte wurden mit größtmöglicher Sorgfalt und nach bestem Wissen und Gewissen erstellt. Die Informationen basieren auf den im Rahmen des Bayerischen Breitbandförderprogramms erstellten Planungsunterlagen zum Breitbandausbau in der o.g. Kommune/Stadt. Das Bayerische Breitbandzentrum übernimmt daher keinerlei Haftung für eventuelle Schäden oder Konsequenzen, die durch die direkte oder indirekte Nutzung der in diesem Dokument enthaltenen Informationen entstehen. Haftungsansprüche gegen das Breitbandzentrum, die durch die Nutzung der Inhalte bzw. durch die Nutzung fehlerhafter und unvollständiger Informationen verursacht wurden, sind grundsätzlich ausgeschlossen, sofern seitens des Breitbandzentrums kein nachweislich vorsätzliches oder grob fahrlässiges Verschulden vorliegt.
---



**Gemeinde Großwallstadt  
Breitbandinfrastruktur**

-  HVT
-  Gf-Netzverteiler
-  Geförderte Glasfaserinfrastruktur
-  FTTH-Erschließungsgebiet
-  Gemeindegrenze

Quelle: Angaben Netzbetreiber 2018  
Kartengrundlage: Geodaten der  
Bay. Vermessungsverwaltung 2018

N  
1:10.000  
Dr. Först Consult 11/2018