

Name der Kommune (Gemeinde/Stadt)	Barbing		
Amtlicher Gemeindeschlüssel (AGS)		09375117	
Ansprechpartner Kommune (Breitbandpate)	Thomas Geser		
Landkreis	Regensburg		
Regierungsbezirk	Oberpfalz		

Fördersteckbrief

Name Erschließungsgebiet:	
Ausbauender Netzbetreiber:	
Handelsregisternummer des Netzbetreibers	

Folgende Felder sind nur bei Einteilung des Erschließungsgebiets in mehrere Lose auszufüllen:

Name Los 1:	Barbing-Süd
Ausbauender Netzbetreiber 1:	R-KOM GmbH & Co. KG
Handelsregisternummer des Netzbetreibers 1:	RöMOM HRA 5818
Name Los 2:	Sarching
Ausbauender Netzbetreiber 2:	Telekom Deutschland GmbH
Handelsregisternummer des Netzbetreibers 2:	Telekom Deutschland GmbH: HRB 5919
Name Los 3:	
Ausbauender Netzbetreiber 3:	
Handelsregisternummer des Netzbetreibers 3:	
Name Los 4:	
Ausbauender Netzbetreiber 4:	
Handelsregisternummer des Netzbetreibers 4:	
Name Los 5:	
Ausbauender Netzbetreiber 5:	
Handelsregisternummer des Netzbetreibers 5:	

Datum 10.11.2017

Dokumentation der Infrastruktur gemäß Ziffer 9 der Richtlinie zur Förderung des Aufbaus von Hochgeschwindigkeitsnetzen im Freistaat Bayern (BbR)

Kumulierte Informationen zu dem oben genannten Erschließungsgebiet / zu den oben genannten Losen

1. Allgemeine Informationen zu dem Erschließungsgebiet / zu den Losen

Interkommunale Zusammenarbeit	ja		
falls ja: beteiligte Kommune(n)	Name	AGS	
	Wörth a.d.Donau, St	09375210	
Allgemeine Projektbeschreibung (Stichpunktartige Beschreibung der wesentlichen technischen Ausbaumaßnahmen in den EG/Losen)	FTTC-Lösung mit VDSL-Ausbau des Erschließungsgebietes mit Glasfaserzuführung bis zum VDSL-DSLAM.		

Datum des Vertragsabschlusses (Kooperationsvertrag mit dem (jeweiligen) Netzbetreiber)	30.12.2016 (Los 1), 30.11.2016 (Los 2)		(Tag.Monat. Jahr)
Verwendung des mit der BNetzA abgestimmten Muster-Kooperationsvertrags, sodass von einer Vorlage des Vertrags bei der BNetzA gemäß Nr. 5.8 BbR abgesehen werden konnte.	ja (Los 1), ja (Los 2)		(ja/nein)
Geplante Anzahl versorgbarer Hausanschlüsse gesamt (vgl. Nr. 1.1, 1.2, 4.1 und 5.4 BbR)	Download mind.	Upload mind.	(Anzahl)
	30 (Mbit/s)	2 (Mbit/s)	62
	50 (Mbit/s)	10 (Mbit/s)	29
	(Mbit/s)	(Mbit/s)	
- Davon geplante Anzahl mit FTTB/H erschlossener Hausanschlüsse			
Geplanter Abschluss der Ausbaumaßnahme(n) (laut Netzbetreiber)		09.2017	(Monat.Jahr)

2. Technische Informationen zu dem Erschließungsgebiet / zu den Losen

Art(en) des Ausbaus	FTTC (Los 1), FTTC (Los 2)	
Angabe der in Aussicht gestellten Zugangsvarianten nach Ziffer 9 BbR i.V.m. Ziffer 5.2 BbR nach ABI C 2013 25/1 (bitte bestätigen Sie nur die Zugangsvarianten passend zur Art des von Ihnen gewählten Ausbaus)	FTTC	Bestätigung
	Zugang zu Leerrohren	ja
	entbündelter Zugang zum KVz	ja
	Bitstromzugang	ja
	FTTB/FTTH	
	Zugang zu Leerrohren	nein
	Zugang zu unbeschalteten Glasfaserleitungen	nein
	entbündelter Zugang zum Teilnehmeranschluss	nein
	Bitstromzugang	nein
	Kabelnetz	
	Zugang zu Leerrohren	nein
	Bitstromzugang	nein
	Passive Netzinfrastruktur (nur bei FTTX/Kabel -Ausbau)	
	Zugang zu Leerrohren	ja
	Zugang zu unbeschalteten Glasfaserleitungen	ja
	entbündelter Zugang zum Teilnehmeranschluss	ja
	Mobile/Drahtlose Netze	
	Bitstromzugang	nein
	gemeinsame Nutzung der physischen Masten	nein
	Zugang zu Backhaulnetzen	nein
Satellitenplattform		
Bitstromzugang	nein	
Falls ein nicht regulierter Anbieter den Zuschlag erhalten hat und die Preise der Zugangsvarianten (Vorleistungsprodukte) bekannt sind, geben Sie diese bitte hier ein:	Name des Produkts	Preis in €

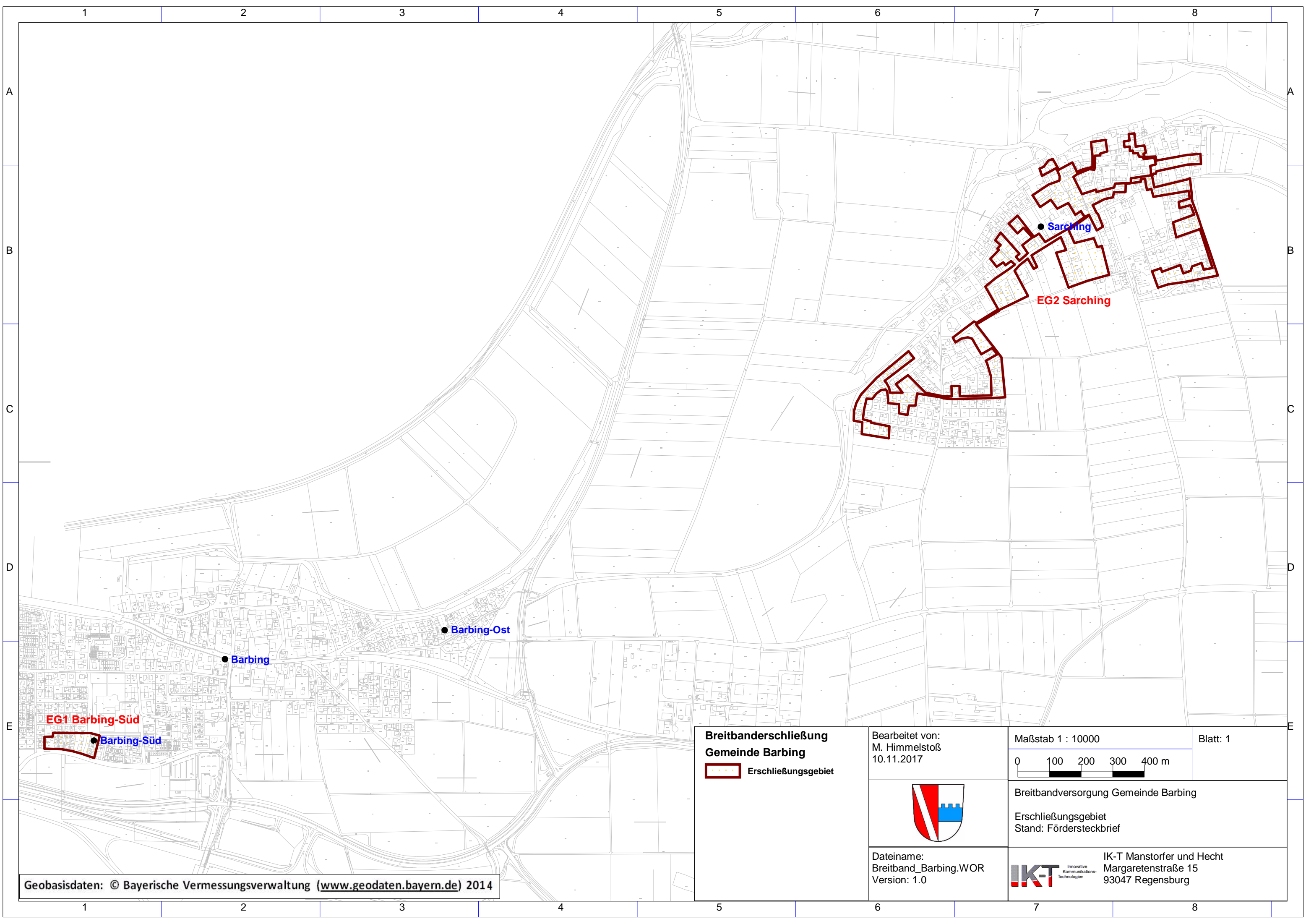
Erfassung kumulierter Daten der geplanten Infrastruktur	Tiefbau unversiegelt	749	(Meter)
	Tiefbau versiegelt	662	(Meter)
	Leerrohr	1409	(Meter)
	Masten		(Anzahl)
	Glasfaser	9943	(Meter)
	DSLAMS / Splitter	6	(Anzahl)
	Sender/Empfänger Einheit		(Anzahl)
	POP / GPON		(Anzahl)

3. Grafische Darstellung des Erschließungsgebiets / der Lose

Eine Darstellung des Erschließungsgebiets / der Lose wurde, entsprechend den Anforderungen des Hinweisdokuments (Punkt 7), zusammen mit diesem Fördersteckbrief an das Bayerische Breitbandzentrum als PDF <u>und</u> in einem GIS-fähigen Format (.shp, .kml/kmz, .dxf) übersand und befindet sich im Anhang.	ja
--	----

4. Abschließender Hinweis

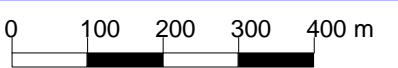
Alle Inhalte wurden mit größtmöglicher Sorgfalt und nach bestem Wissen und Gewissen erstellt. Die Informationen basieren auf den im Rahmen des Bayerischen Breitbandförderprogramms erstellten Planungsunterlagen zum Breitbandausbau in der o.g. Kommune/Stadt. Das Bayerische Breitbandzentrum übernimmt daher keinerlei Haftung für eventuelle Schäden oder Konsequenzen, die durch die direkte oder indirekte Nutzung der in diesem Dokument enthaltenen Informationen entstehen. Haftungsansprüche gegen das Breitbandzentrum, die durch die Nutzung der Inhalte bzw. durch die Nutzung fehlerhafter und unvollständiger Informationen verursacht wurden, sind grundsätzlich ausgeschlossen, sofern seitens des Breitbandzentrums kein nachweislich vorsätzliches oder grob fahrlässiges Verschulden vorliegt.



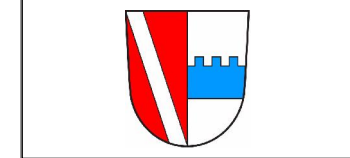
Geobasisdaten: © Bayerische Vermessungsverwaltung (www.geodaten.bayern.de) 2014

**Breitbanderschließung
Gemeinde Barbing**
 Erschließungsgebiet

Bearbeitet von:
M. Himmelstoß
10.11.2017


Maßstab 1 : 10000


Blatt: 1



Breitbandversorgung Gemeinde Barbing
 Erschließungsgebiet
 Stand: Fördersteckbrief

Dateiname:
Breitband_Barbing.WOR
Version: 1.0

 **IKT** Innovative
Kommunikations-
Technologien
 IK-T Manstorfer und Hecht
 Margaretenstraße 15
 93047 Regensburg