

|   |                     |          |  |
|---|---------------------|----------|--|
| Name der Kommune (Gemeinde/Stadt)       | Fuchstal            |          |  |
| Amtlicher Gemeindegeschlüssel (AGS)     |                     | 09181121 |  |
| Ansprechpartner Kommune (Breitbandpate) | Herr Martin Storhas |          |  |
| Landkreis                               | Landsberg am Lech   |          |  |
| Regierungsbezirk                        | Oberbayern          |          |  |

## Fördersteckbrief

|  |  |
|--|--|
| Name Erschließungsgebiet:                | EG 1 Leeder-Süd, EG 2 Ascherfeld, EG 3 Welden, EG 4 GWG „Am Bahnhof“, EG 5 Schule, EG 6 Moosmühle, EG 7 Stock, EG 8 Wildbad, EG 9 Weldermühle, EG 10 Sägmühle, EG 11 Engratshofen, EG 12 Aschthal, EG 13 Schäfmoos und EG 14 Lechsberg |
| Ausbauender Netzbetreiber:               | Telekom Deutschland GmbH   |
| Handelsregisternummer des Netzbetreibers | Telekom Deutschland GmbH: HRB 5919   |

### Folgende Felder sind nur bei Einteilung des Erschließungsgebiets in mehrere Lose auszufüllen:

|   |  |
|---|--|
| Name Los 1:                                 |  |
| Ausbauender Netzbetreiber 1:                |  |
| Handelsregisternummer des Netzbetreibers 1: |  |
| Name Los 2:                                 |  |
| Ausbauender Netzbetreiber 2:                |  |
| Handelsregisternummer des Netzbetreibers 2: |  |
| Name Los 3:                                 |  |
| Ausbauender Netzbetreiber 3:                |  |
| Handelsregisternummer des Netzbetreibers 3: |  |
| Name Los 4:                                 |  |
| Ausbauender Netzbetreiber 4:                |  |
| Handelsregisternummer des Netzbetreibers 4: |  |
| Name Los 5:                                 |  |
| Ausbauender Netzbetreiber 5:                |  |
| Handelsregisternummer des Netzbetreibers 5: |  |

**Datum** 01.09.2017

## Dokumentation der Infrastruktur gemäß Ziffer 9 der Richtlinie zur Förderung des Aufbaus von Hochgeschwindigkeitsnetzen im Freistaat Bayern (BbR)

### Kumulierte Informationen zu dem oben genannten Erschließungsgebiet / zu den oben genannten Losen

#### 1. Allgemeine Informationen zu dem Erschließungsgebiet / zu den Losen

|  |  |          |
|--|--|----------|
| Interkommunale Zusammenarbeit  | Ja   |          |
| falls ja: beteiligte Kommune(n)  | Name   | AGS      |
|  | Unterdießen  | 09181143 |
|  |  |          |
| Allgemeine Projektbeschreibung<br>(Stichpunktartige Beschreibung der wesentlichen technischen Ausbaumaßnahmen in den EG/Losen) | <p>Der Netzausbau erfolgt über ein FTTC- und FTTB-Ausbaukonzept. Das FTTC-Erschließungsgebiet ist an den Netzknoten Fuchstal-Asb1 (Vorwahlbereich 08243 AsB 1) angeschlossen und wird über Kabelverzweiger (KVz) versorgt. Um die Breitbandversorgung in dem Erschließungsgebiet zu verbessern, wird zu mehreren Kabelverzweigern Glasfaserkabel verlegt, MSAN-Outdoor-Technik in Multifunktionsgehäusen installiert und die Anbindung an das IP-Backbone der Telekom hergestellt, sowie die entsprechend notwendigen Montage- und Schaltarbeiten durchgeführt. Das FTTH-Erschließungsgebiet wird an den Netzknoten Fuchstal - Asb1 (Vorwahlbereich 08243 AsB 1) angeschlossen und über ein passives optisches Netz (PON) versorgt. Um die Breitbandversorgung im Ausbaubereich herzustellen, wird zu den Gf-NVt Glasfaserkabel verlegt und die Anbindung an das IP-Backbone der Telekom hergestellt, sowie die entsprechend notwendigen Montage- und Spleißarbeiten durchgeführt. Zur Vorbereitung der Gebäudeerschließung werden mit der Baumaßnahme Speedpipes vom Gf-NVt zur Grundstücksgrenze verlegt (Grundstücksanschluss).</p> |          |

|   |                |              |                   |
|---|----------------|--------------|-------------------|
| Datum des Vertragsabschlusses (Kooperationsvertrag mit dem (jeweiligen) Netzbetreiber)  | 07.06.2017     |              | (Tag.Monat. Jahr) |
| Verwendung des mit der BNetzA abgestimmten Muster-Kooperationsvertrags, sodass von einer Vorlage des Vertrags bei der BNetzA gemäß Nr. 5.8 BbR abgesehen werden konnte. | ja             |              | (ja/nein)         |
| Geplante Anzahl versorgbarer Hausanschlüsse gesamt (vgl. Nr. 1.1, 1.2, 4.1 und 5.4 BbR)   | Download mind. | Upload mind. | (Anzahl)          |
|   | 30 (Mbit/s)    | 2 (Mbit/s)   | 50                |
|   | 50 (Mbit/s)    | 2 (Mbit/s)   | 70                |
|   | 100 (Mbit/s)   | 10 (Mbit/s)  | 102               |
| - Davon geplante Anzahl mit FTTB/H erschlossener Hausanschlüsse   |                |              | 102               |
| Geplanter Abschluss der Ausbaumaßnahme(n) (laut Netzbetreiber)  |                | 05.2019      | (Monat.Jahr)      |

## 2. Technische Informationen zu dem Erschließungsgebiet / zu den Losen

|   |   |             |
|---|---|-------------|
| Art(en) des Ausbaus   | Hybrid  |             |
| Angabe der in Aussicht gestellten Zugangsvarianten nach Ziffer 9 BbR i.V.m. Ziffer 5.2 BbR nach ABI C 2013 25/1 (bitte bestätigen Sie nur die Zugangsvarianten passend zur Art des von Ihnen gewählten Ausbaus) | <b>FTTC</b>   | Bestätigung |
|   | Zugang zu Leerrohren  | ja          |
|   | entbündelter Zugang zum KVz                                   | ja          |
|   | Bitstromzugang  | ja          |
|   | <b>FTTB/FTTH</b>  |             |
|   | Zugang zu Leerrohren  | ja          |
|   | Zugang zu unbeschalteten Glasfaserleitungen                   | ja          |
|   | entbündelter Zugang zum Teilnehmeranschluss                   | ja          |
|   | Bitstromzugang  | ja          |
|   | <b>Kabelnetz</b>  |             |
|   | Zugang zu Leerrohren  | nein        |
|   | Bitstromzugang  | nein        |
|   | <b>Passive Netzinfrastruktur</b> (nur bei FTTX/Kabel -Ausbau) |             |
|   | Zugang zu Leerrohren  | ja          |
|   | Zugang zu unbeschalteten Glasfaserleitungen                   | ja          |
|   | entbündelter Zugang zum Teilnehmeranschluss                   | ja          |
|   | <b>Mobile/Drahtlose Netze</b>                                 |             |
|   | Bitstromzugang  | nein        |
|   | gemeinsame Nutzung der physischen Masten                      | nein        |
|   | Zugang zu Backhaulnetzen                                      | nein        |
| <b>Satelitenplattform</b>   |   |             |
| Bitstromzugang  |   |             |
| Falls ein nicht regulierter Anbieter den Zuschlag erhalten hat und die Preise der Zugangsvarianten (Vorleistungsprodukte) bekannt sind, geben Sie diese bitte hier ein:   | Name des Produkts   | Preis in €  |
|   |   |             |
|   |   |             |
|   |   |             |

|   |                          |       |          |
|---|--------------------------|-------|----------|
| Erfassung kumulierter Daten der geplanten Infrastruktur | Tiefbau unversiegelt     | 11930 | (Meter)  |
|   | Tiefbau versiegelt       | 1160  | (Meter)  |
|   | Leerrohr                 |       | (Meter)  |
|   | Masten                   |       | (Anzahl) |
|   | Glasfaser                | 37260 | (Meter)  |
|   | DSLAMS / Splitter        | 4     | (Anzahl) |
|   | Sender/Empfänger Einheit |       | (Anzahl) |
|   | POP / GPON               | 2     | (Anzahl) |

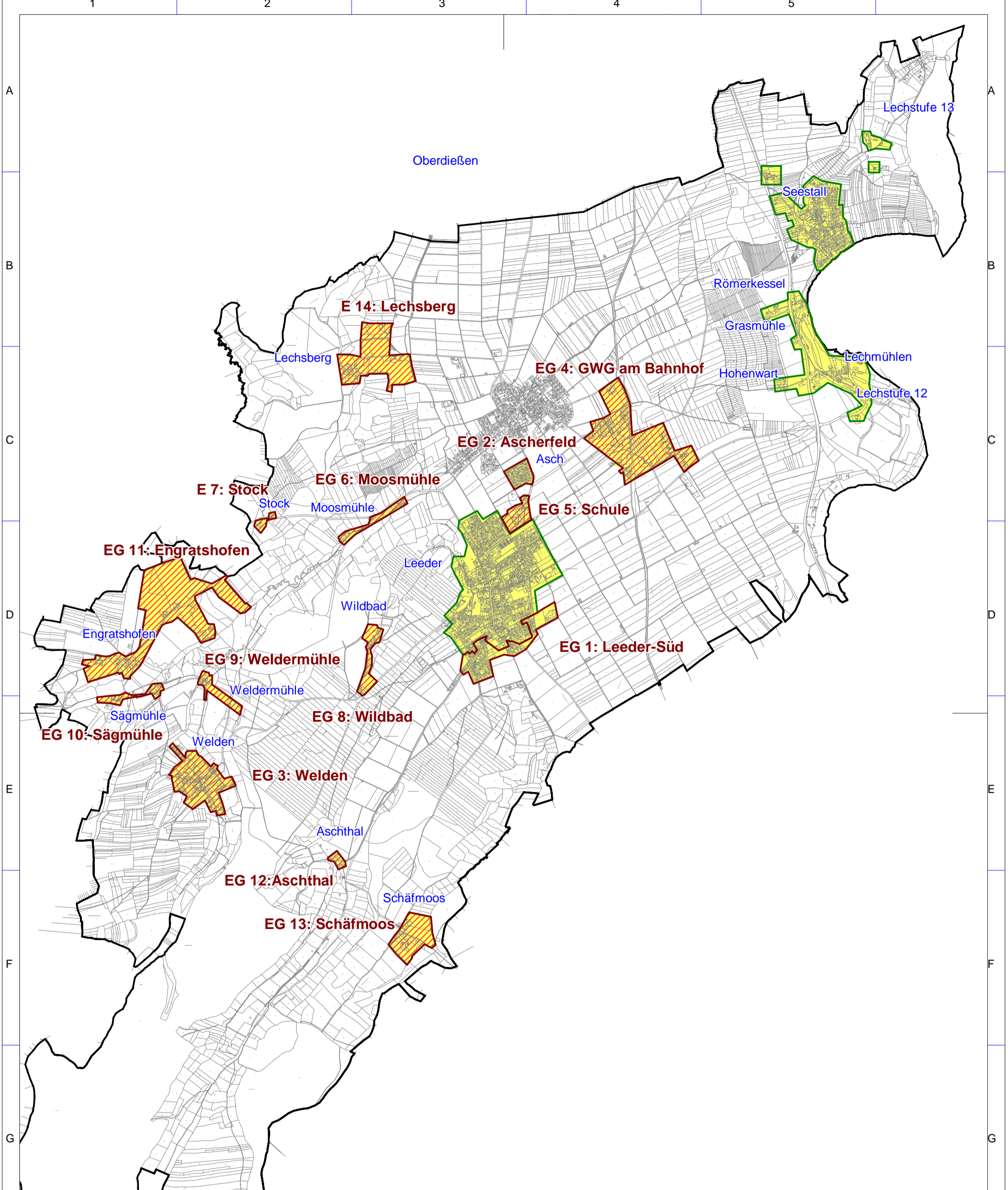
### 3. Grafische Darstellung des Erschließungsgebiets / der Lose

|  |    |
|--|----|
| Eine Darstellung des Erschließungsgebiets / der Lose wurde, entsprechend den Anforderungen des Hinweisdokuments (Punkt 7), zusammen mit diesem Fördersteckbrief an das Bayerische Breitbandzentrum als PDF <u>und</u> in einem GIS-fähigen Format (.shp, .kml/kmz, .dxf) übersand und befindet sich im Anhang. | ja |
|--|----|

### 4. Abschließender Hinweis

Alle Inhalte wurden mit größtmöglicher Sorgfalt und nach bestem Wissen und Gewissen erstellt. Die Informationen basieren auf den im Rahmen des Bayerischen Breitbandförderprogramms erstellten Planungsunterlagen zum Breitbandausbau in der o.g. Kommune/Stadt. Das Bayerische Breitbandzentrum übernimmt daher keinerlei Haftung für eventuelle Schäden oder Konsequenzen, die durch die direkte oder indirekte Nutzung der in diesem Dokument enthaltenen Informationen entstehen. Haftungsansprüche gegen das Breitbandzentrum, die durch die Nutzung der Inhalte bzw. durch die Nutzung fehlerhafter und unvollständiger Informationen verursacht wurden, sind grundsätzlich ausgeschlossen, sofern seitens des Breitbandzentrums kein nachweislich vorsätzliches oder grob fahrlässiges Verschulden vorliegt.





Geobasisdaten: © Bayerische Vermessungsverwaltung (www.geodaten.bayern.de) 2016

**Breitbandausbau**

- Endgültiges Erschließungsgebiet
- Eigenwirtschaftliches Ausbauggebiet

**Verfügbare Bandbreiten**  
Download / Upload

- mind. 30 Mbit/s / 2 Mbit/s
- mind. 100 Mbit/s / 10 Mbit/s

Bearbeitet von:  
Winfried Kopperschmidt  
13.10.2017

Maßstab 1 : 31000

Blatt: 1



Breitbandausbau Gemeinde Fuchstal  
Endgültige Erschließungsgebiete -Übersicht-  
Stand: nach Auswahlverfahren

Dateiname:  
8b\_Karte\_endgueltege\_EG\_Uebersicht\_Fuchstal.pdf  
Version: 2.0

**IK-T** Innovative Kommunikations-Technologien  
IK-T Manstorfer und Hecht  
Margaretenstraße 15  
93047 Regensburg