

Name der Kommune (Gemeinde/Stadt)	Haag i.OB, M		
Amtlicher Gemeindeschlüssel (AGS)		09183119	
Ansprechpartner Kommune (Breitbandpate)	Herr Alexander Obermeier		
Landkreis	Mühldorf		
Regierungsbezirk	Oberbayern		

Fördersteckbrief

Name Erschließungsgebiet:	EG_1: Rain FTTB EG_2: Industriegebiet FTTB EG_3: Haag Süd FTTB EG_4: Stauden FTTB EG_5: Lerchenberg FTTC EG_6: Haag Ost FTTB EG_7: Joppenpoint FTTC EG_8: Altdorf FTTB
Ausbauender Netzbetreiber:	Deutsche Telekom
Handelsregisternummer des Netzbetreibers	Amtsgericht Bonn HRB 5919, Sitz der Gesellschaft Bonn WEEE-Reg.-Nr. E60800328

Folgende Felder sind nur bei Einteilung des Erschließungsgebiets in mehrere Lose auszufüllen:

Name Los 1:	
Ausbauender Netzbetreiber 1:	
Handelsregisternummer des Netzbetreibers 1:	
Name Los 2:	
Ausbauender Netzbetreiber 2:	
Handelsregisternummer des Netzbetreibers 2:	
Name Los 3:	
Ausbauender Netzbetreiber 3:	
Handelsregisternummer des Netzbetreibers 3:	
Name Los 4:	
Ausbauender Netzbetreiber 4:	
Handelsregisternummer des Netzbetreibers 4:	
Name Los 5:	
Ausbauender Netzbetreiber 5:	
Handelsregisternummer des Netzbetreibers 5:	

Datum 21.07.2017

Dokumentation der Infrastruktur gemäß Ziffer 9 der Richtlinie zur Förderung des Aufbaus von Hochgeschwindigkeitsnetzen im Freistaat Bayern (BbR)

Kumulierte Informationen zu dem oben genannten Erschließungsgebiet / zu den oben genannten Losen

1. Allgemeine Informationen zu dem Erschließungsgebiet / zu den Losen

Interkommunale Zusammenarbeit	nein		
falls ja: beteiligte Kommune(n)	Name	AGS	
Allgemeine Projektbeschreibung (Stichpunktartige Beschreibung der wesentlichen technischen Ausbaumaßnahmen in den EG/Losen)	<p>Das Erschließungsgebiet FTTC ist an den Netzknoten Haag angeschlossen und wird über Kabelverzweiger versorgt. Um die Breitbandversorgung in dem Erschließungsgebiet zu verbessern, wird zu den Kabelverzweigern A8, A12, A16, A31, A33, A101, A16_1 lasfaserkabel verlegt, MSAN-Outdoor-Technik in Multifunktionsgehäusen installiert und die Anbindung an das IP-Backbone der Telekom hergestellt.</p> <p>Das Erschließungsgebiet FTTH wird an den Netzknoten Haag angeschlossen und über ein passives optisches Netz (PON) versorgt. Um die Breitbandversorgung im Ausbaugbiet herzustellen, wird zu den Gf-NVt Glasfaserkabel verlegt und die Anbindung an das IP-Backbone der Telekom hergestellt. Zur Vorbereitung der Gebäudeerschließung werden mit der Baumaßnahme Speedpipes vom Gf-NVt zur Grundstücksgrenze verlegt (Grundstücksanschluss). Die Anbindung der Gebäude erfolgt mit Glasfaserkabel an den Gf-NVt.</p>		

Datum des Vertragsabschlusses (Kooperationsvertrag mit dem (jeweiligen) Netzbetreiber)	11.07.2017		(Tag.Monat.Jahr)
Verwendung des mit der BNetzA abgestimmten Muster-Kooperationsvertrags, sodass von einer Vorlage des Vertrags bei der BNetzA gemäß Nr. 5.8 BbR abgesehen werden konnte.	ja		(ja/nein)
Geplante Anzahl versorgbarer Hausanschlüsse gesamt (vgl. Nr. 1.1, 1.2, 4.1 und 5.4 BbR)	Download mind.	Upload mind.	(Anzahl)
	30 (Mbit/s)	2 (Mbit/s)	126
	50 (Mbit/s)	10 (Mbit/s)	126
	100 (Mbit/s)	50 (Mbit/s)	151
- Davon geplante Anzahl mit FTTB/H erschlossener Hausanschlüsse			151
Geplanter Abschluss der Ausbaumaßnahme(n) (laut Netzbetreiber)		07.2019	(Monat.Jahr)

2. Technische Informationen zu dem Erschließungsgebiet / zu den Losen

Art(en) des Ausbaus	Hybrid	
Angabe der in Aussicht gestellten Zugangsvarianten nach Ziffer 9 BbR i.V.m. Ziffer 5.2 BbR nach ABI C 2013 25/1 (bitte bestätigen Sie nur die Zugangsvarianten passend zur Art des von Ihnen gewählten Ausbaus)	FTTC	Bestätigung
	Zugang zu Leerrohren	ja
	entbündelter Zugang zum KVz	ja
	Bitstromzugang	ja
	FTTB/FTTH	
	Zugang zu Leerrohren	ja
	Zugang zu unbeschalteten Glasfaserleitungen	ja
	entbündelter Zugang zum Teilnehmeranschluss	ja
	Bitstromzugang	ja
	Kabelnetz	
	Zugang zu Leerrohren	
	Bitstromzugang	
	Passive Netzinfrastruktur (nur bei FTTX/Kabel -Ausbau)	
	Zugang zu Leerrohren	ja
	Zugang zu unbeschalteten Glasfaserleitungen	ja
	entbündelter Zugang zum Teilnehmeranschluss	ja
	Mobile/Drahtlose Netze	
	Bitstromzugang	
	gemeinsame Nutzung der physischen Masten	
	Zugang zu Backhaulnetzen	
Satelitenplattform		
Bitstromzugang		
Falls ein nicht regulierter Anbieter den Zuschlag erhalten hat und die Preise der Zugangsvarianten (Vorleistungsprodukte) bekannt sind, geben Sie diese bitte hier ein:	Name des Produkts	Preis in €

Erfassung kumulierter Daten der geplanten Infrastruktur	Tiefbau unversiegelt	7890	(Meter)
	Tiefbau versiegelt	2700	(Meter)
	Leerrohr		(Meter)
	Masten		(Anzahl)
	Glasfaser	28765	(Meter)
	DSLAMS / Splitter	7	(Anzahl)
	Sender/Empfänger Einheit		(Anzahl)
	POP / GPON	1	(Anzahl)

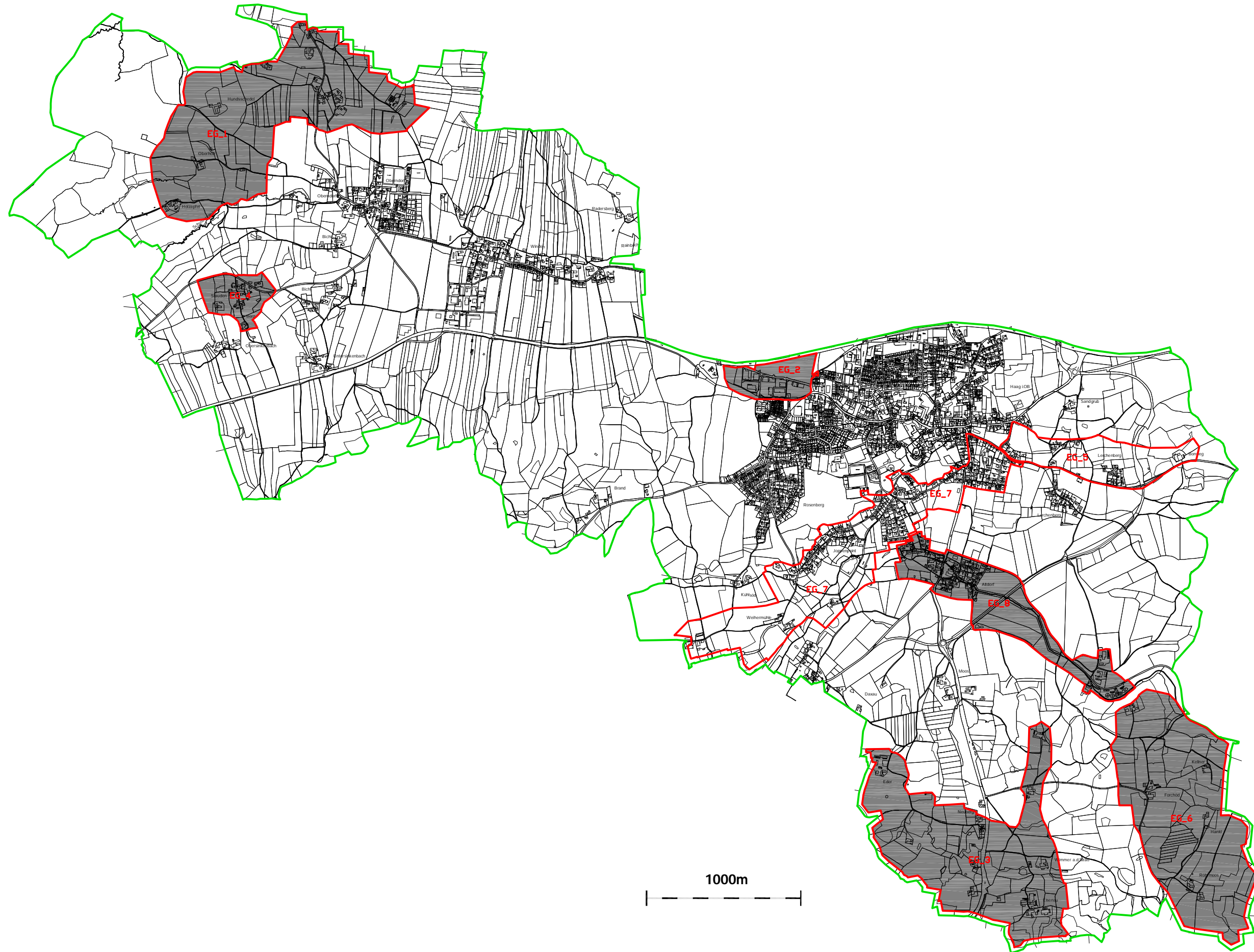
3. Grafische Darstellung des Erschließungsgebiets / der Lose

Eine Darstellung des Erschließungsgebiets / der Lose wurde, entsprechend den Anforderungen des Hinweisdokuments (Punkt 7), zusammen mit diesem Fördersteckbrief an das Bayerische Breitbandzentrum als PDF und in einem GIS-fähigen Format (.shp, .kml/kmz, .dxf) übersand und befindet sich im Anhang.

ja

4. Abschließender Hinweis

Alle Inhalte wurden mit größtmöglicher Sorgfalt und nach bestem Wissen und Gewissen erstellt. Die Informationen basieren auf den im Rahmen des Bayerischen Breitbandförderprogramms erstellten Planungsunterlagen zum Breitbandausbau in der o.g. Kommune/Stadt. Das Bayerische Breitbandzentrum übernimmt daher keinerlei Haftung für eventuelle Schäden oder Konsequenzen, die durch die direkte oder indirekte Nutzung der in diesem Dokument enthaltenen Informationen entstehen. Haftungsansprüche gegen das Breitbandzentrum, die durch die Nutzung der Inhalte bzw. durch die Nutzung fehlerhafter und unvollständiger Informationen verursacht wurden, sind grundsätzlich ausgeschlossen, sofern seitens des Breitbandzentrums kein nachweislich vorsätzliches oder grob fahrlässiges Verschulden vorliegt.



Bemerkungen:

Legende:

- endgültiges Erschießungsgebiet FTTB
- endgültiges Erschießungsgebiet FTTC
- Gemeindegrenze



Markt Haag i. Obb. Verfahren II

Endgültige Erschießungsgebiete Fördersteckbrief

höpfinger
WIR MACHEN DAS NETZ.



Maßstab:
1:25000

Datum:
20.07.2017

Zeichner:
Claus Deseive