

Name der Kommune (Gemeinde/Stadt)	Kleinaitingen		
Amtlicher Gemeindeschlüssel (AGS)		09772160	
Ansprechpartner Kommune (Breitbandpate)	Helmut Zott		
Landkreis	Augsburg		
Regierungsbezirk	Schwaben		

Fördersteckbrief

Name Erschließungsgebiet:	Kleinaitingen
Ausbauender Netzbetreiber:	
Handelsregisternummer des Netzbetreibers	

Folgende Felder sind nur bei Einteilung des Erschließungsgebiets in mehrere Lose auszufüllen:

Name Los 1:	Erschließungsgebiet Gastl
Ausbauender Netzbetreiber 1:	miecom Netzservice GmbH
Handelsregisternummer des Netzbetreibers 1:	HRB 24778 Amtsgericht Augsburg
Name Los 2:	Erschließungsgebiet Gewerbegebiet
Ausbauender Netzbetreiber 2:	LEW TelNet GmbH
Handelsregisternummer des Netzbetreibers 2:	HRB 15975
Name Los 3:	
Ausbauender Netzbetreiber 3:	
Handelsregisternummer des Netzbetreibers 3:	
Name Los 4:	
Ausbauender Netzbetreiber 4:	
Handelsregisternummer des Netzbetreibers 4:	
Name Los 5:	
Ausbauender Netzbetreiber 5:	
Handelsregisternummer des Netzbetreibers 5:	

Datum 17.07.2017

Dokumentation der Infrastruktur gemäß Ziffer 9 der Richtlinie zur Förderung des Aufbaus von Hochgeschwindigkeitsnetzen im Freistaat Bayern (BbR)

Kumulierte Informationen zu dem oben genannten Erschließungsgebiet / zu den oben genannten Losen

1. Allgemeine Informationen zu dem Erschließungsgebiet / zu den Losen

Interkommunale Zusammenarbeit	ja		
falls ja: beteiligte Kommune(n)	Name	AGS	
	Großaitingen	09772151	
	Oberottmarshausen	09772186	
Allgemeine Projektbeschreibung (Stichpunktartige Beschreibung der wesentlichen technischen Ausbaumaßnahmen in den EG/Losen)	Ausbau und Betrieb eines NGA Netzes in der Gemeinde Kleinaitingen. Die Erschließungsgebiete Gastl und Gewerbegebiet werden mittels FTTB/H Technik ausgebaut.		

Datum des Vertragsabschlusses (Kooperationsvertrag mit dem (jeweiligen) Netzbetreiber)	05.10.2016 (Los 1), 05.10.2016 (Los 2)		(Tag.Monat.Jahr)
Verwendung des mit der BNetzA abgestimmten Muster-Kooperationsvertrags, sodass von einer Vorlage des Vertrags bei der BNetzA gemäß Nr. 5.8 BbR abgesehen werden konnte.	ja (Los 1), ja (Los 2)		(ja/nein)
Geplante Anzahl versorgbarer Hausanschlüsse gesamt (vgl. Nr. 1.1, 1.2, 4.1 und 5.4 BbR)	Download mind.	Upload mind.	(Anzahl)
	30 (Mbit/s)	2 (Mbit/s)	
	50 (Mbit/s)	5 (Mbit/s)	
	100 (Mbit/s)	10 (Mbit/s)	8
- Davon geplante Anzahl mit FTTB/H erschlossener Hausanschlüsse			8
Geplanter Abschluss der Ausbaumaßnahme(n) (laut Netzbetreiber)		09.2018	(Monat.Jahr)

2. Technische Informationen zu dem Erschließungsgebiet / zu den Losen

Art(en) des Ausbaus	FTTB-H (Los 1), FTTB-H (Los 2)	
Angabe der in Aussicht gestellten Zugangsvarianten nach Ziffer 9 BbR i.V.m. Ziffer 5.2 BbR nach ABI C 2013 25/1 (bitte bestätigen Sie nur die Zugangsvarianten passend zur Art des von Ihnen gewählten Ausbaus)	FTTC	Bestätigung
	Zugang zu Leerrohren	
	entbündelter Zugang zum KVz	
	Bitstromzugang	
	FTTB/FTTH	
	Zugang zu Leerrohren	ja
	Zugang zu unbeschalteten Glasfaserleitungen	ja
	entbündelter Zugang zum Teilnehmeranschluss	ja
	Bitstromzugang	ja
	Kabelnetz	
	Zugang zu Leerrohren	
	Bitstromzugang	
	Passive Netzinfrastruktur (nur bei FTTX/Kabel -Ausbau)	
	Zugang zu Leerrohren	ja
	Zugang zu unbeschalteten Glasfaserleitungen	ja
	entbündelter Zugang zum Teilnehmeranschluss	ja
	Mobile/Drahtlose Netze	
	Bitstromzugang	
	gemeinsame Nutzung der physischen Masten	
	Zugang zu Backhaulnetzen	
Satelitenplattform		
Bitstromzugang		
Falls ein nicht regulierter Anbieter den Zuschlag erhalten hat und die Preise der Zugangsvarianten (Vorleistungsprodukte) bekannt sind, geben Sie diese bitte hier ein:	Name des Produkts	Preis in €

Erfassung kumulierter Daten der geplanten Infrastruktur	Tiefbau unversiegelt	50	(Meter)
	Tiefbau versiegelt	380	(Meter)
	Leerrohr	1290	(Meter)
	Masten		(Anzahl)
	Glasfaser	1330	(Meter)
	DSLAMS / Splitter		(Anzahl)
	Sender/Empfänger Einheit		(Anzahl)
	POP / GPON	2	(Anzahl)

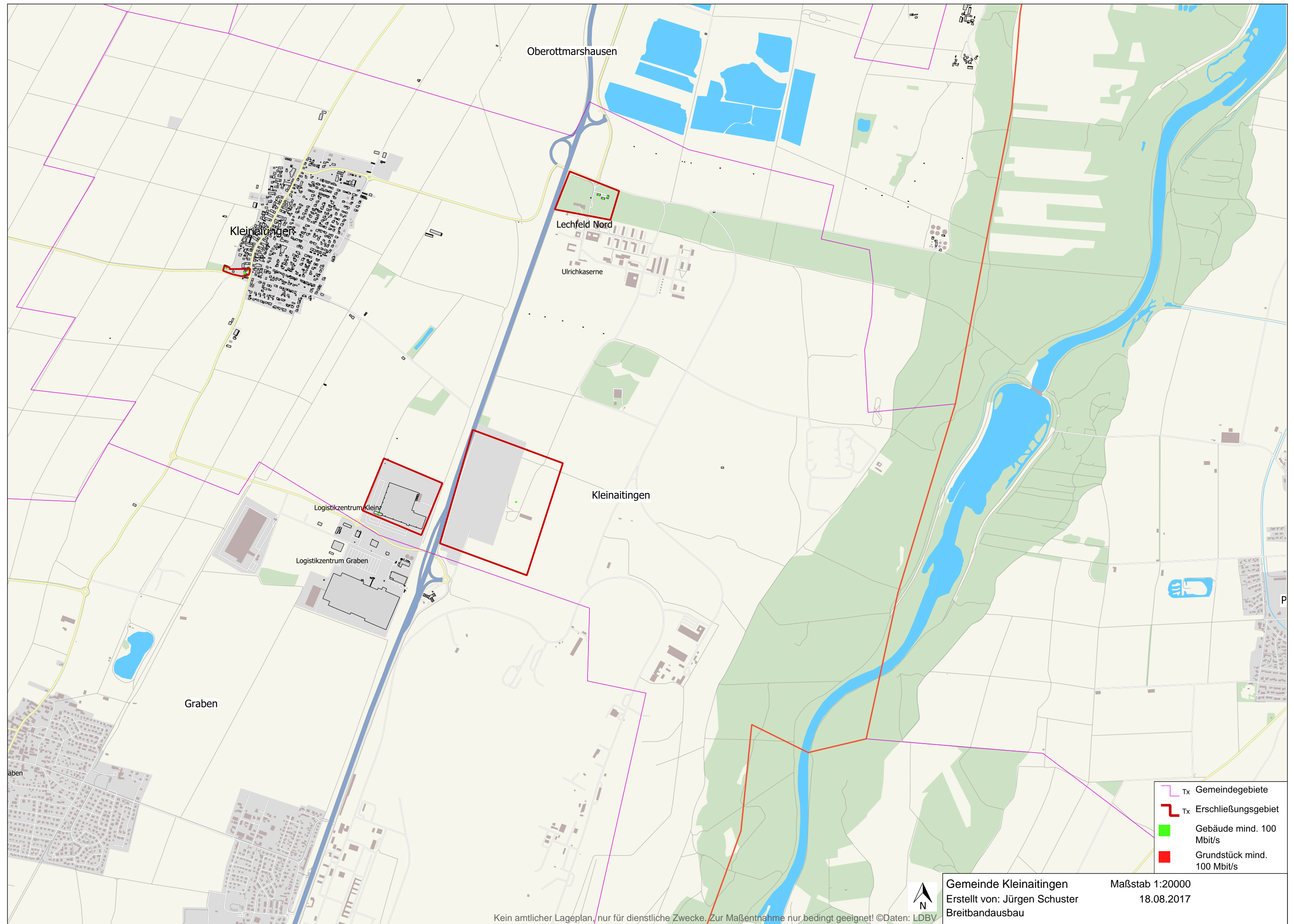
3. Grafische Darstellung des Erschließungsgebiets / der Lose

Eine Darstellung des Erschließungsgebiets / der Lose wurde, entsprechend den Anforderungen des Hinweisdokuments (Punkt 7), zusammen mit diesem Fördersteckbrief an das Bayerische Breitbandzentrum als PDF und in einem GIS-fähigen Format (.shp, .kml/kmz, .dxf) übersand und befindet sich im Anhang.

ja

4. Abschließender Hinweis

Alle Inhalte wurden mit größtmöglicher Sorgfalt und nach bestem Wissen und Gewissen erstellt. Die Informationen basieren auf den im Rahmen des Bayerischen Breitbandförderprogramms erstellten Planungsunterlagen zum Breitbandausbau in der o.g. Kommune/Stadt. Das Bayerische Breitbandzentrum übernimmt daher keinerlei Haftung für eventuelle Schäden oder Konsequenzen, die durch die direkte oder indirekte Nutzung der in diesem Dokument enthaltenen Informationen entstehen. Haftungsansprüche gegen das Breitbandzentrum, die durch die Nutzung der Inhalte bzw. durch die Nutzung fehlerhafter und unvollständiger Informationen verursacht wurden, sind grundsätzlich ausgeschlossen, sofern seitens des Breitbandzentrums kein nachweislich vorsätzliches oder grob fahrlässiges Verschulden vorliegt.



Oberrottmarshausen

Kleinaitingen

Lechfeld Nord

Ulrichkaserne

Kleinaitingen

Logistikzentrum Klein

Logistikzentrum Graben

Graben

Graben

- ┌ Tx Gemeindegebiete
- ┌ Tx Erschließungsgebiet
- Gebäude mind. 100 Mbit/s
- Grundstück mind. 100 Mbit/s



Gemeinde Kleinaitingen
Erstellt von: Jürgen Schuster
Breitbandausbau

Maßstab 1:20000
18.08.2017