

Name der Kommune (Gemeinde/Stadt)	Bastheim		
Amtlicher Gemeindeschlüssel (AGS)		09673116	
Ansprechpartner Kommune (Breitbandpate)	Frank Reichert (Landkreis Rhön-Grabfeld)		
Landkreis	Rhön-Grabfeld		
Regierungsbezirk	Unterfranken		

### Fördersteckbrief

Name Erschließungsgebiet:	Unterwaldbehrungen-Ost – Stumpfhof/ Mellrichstädter Straße 20 in Unterwaldbehrungen – Kärnersweg in Bastheim – Lücke 31 in Reyersbach – Geckenauer Str. 40 in Bastheim
Ausbauender Netzbetreiber:	Telekom Deutschland GmbH
Handelsregisternummer des Netzbetreibers	HRB 5919 im Handelsregister beim Amtsgericht Bonn

**Folgende Felder sind nur bei Einteilung des Erschließungsgebiets in mehrere Lose auszufüllen:**

Name Los 1:	
Ausbauender Netzbetreiber 1:	
Handelsregisternummer des Netzbetreibers 1:	
Name Los 2:	
Ausbauender Netzbetreiber 2:	
Handelsregisternummer des Netzbetreibers 2:	
Name Los 3:	
Ausbauender Netzbetreiber 3:	
Handelsregisternummer des Netzbetreibers 3:	
Name Los 4:	
Ausbauender Netzbetreiber 4:	
Handelsregisternummer des Netzbetreibers 4:	
Name Los 5:	
Ausbauender Netzbetreiber 5:	
Handelsregisternummer des Netzbetreibers 5:	

**Datum** 13.04.2017

Dokumentation der Infrastruktur gemäß Ziffer 9 der Richtlinie zur Förderung des Aufbaus von Hochgeschwindigkeitsnetzen im Freistaat Bayern (BbR)

Kumulierte Informationen zu dem oben genannten Erschließungsgebiet / zu den oben genannten Losen

1. Allgemeine Informationen zu dem Erschließungsgebiet / zu den Losen

Interkommunale Zusammenarbeit	nein		
falls ja: beteiligte Kommune(n)	Name	AGS	
Allgemeine Projektbeschreibung (Stichpunktartige Beschreibung der wesentlichen technischen Ausbaumaßnahmen in den EG/Losen)	Gemischter FTTB-/FTTC-Ausbau Teilbereich "FTTC-Ausbau": Zur Versorgung des festgelegten Erschließungsgebietes mit mindestens 30 Mbit/s im Downstream und mindestens 2 Mbit/s im Upstream werden die auszubauenden Kabelverzweiger mit Glasfaser (Lichtwellenleiter) angebunden und durch Multifunktionsgehäuse mit MSAN-Technik ausgebaut. Die Erschließung der Kunden erfolgt ab dort über die bestehenden Kupferleitungen. Teilbereich "FTTB-Ausbau": Aufbau eines FttB-Netzes (Glasfaser-Direktanschlüsse) zur Versorgung des festgelegten Erschließungsgebietes mit mind. 150 Mbit/s im Downstream und mindestens 75 Mbit/s im Upstream		

Datum des Vertragsabschlusses (Kooperationsvertrag mit dem (jeweiligen) Netzbetreiber)	04.04.2017		(Tag.Monat.Jahr)
Verwendung des mit der BNetzA abgestimmten Muster-Kooperationsvertrags, sodass von einer Vorlage des Vertrags bei der BNetzA gemäß Nr. 5.8 BbR abgesehen werden konnte.	ja		(ja/nein)
Geplante Anzahl versorgbarer Hausanschlüsse gesamt (vgl. Nr. 1.1, 1.2, 4.1 und 5.4 BbR)	Download mind.	Upload mind.	(Anzahl)
	30 (Mbit/s)	9 (Mbit/s)	32
	50 (Mbit/s)	10 (Mbit/s)	2
	150 (Mbit/s)	75 (Mbit/s)	8
- Davon geplante Anzahl mit FTTB/H erschlossener Hausanschlüsse			8
Geplanter Abschluss der Ausbaumaßnahme(n) (laut Netzbetreiber)		10.2018	(Monat.Jahr)

## 2. Technische Informationen zu dem Erschließungsgebiet / zu den Losen

Art(en) des Ausbaus	Hybrid	
Angabe der in Aussicht gestellten Zugangsvarianten nach Ziffer 9 BbR i.V.m. Ziffer 5.2 BbR nach ABI C 2013 25/1 (bitte bestätigen Sie nur die Zugangsvarianten passend zur Art des von Ihnen gewählten Ausbaus)	<b>FTTC</b>	<b>Bestätigung</b>
	Zugang zu Leerrohren	ja
	entbündelter Zugang zum KVz	ja
	Bitstromzugang	ja
	<b>FTTB/FTTH</b>	
	Zugang zu Leerrohren	ja
	Zugang zu unbeschalteten Glasfaserleitungen	ja
	entbündelter Zugang zum Teilnehmeranschluss	ja
	Bitstromzugang	ja
	<b>Kabelnetz</b>	
	Zugang zu Leerrohren	
	Bitstromzugang	
	<b>Passive Netzinfrastruktur</b> (nur bei FTTH/Kabel -Ausbau)	
	Zugang zu Leerrohren	ja
	Zugang zu unbeschalteten Glasfaserleitungen	ja
	entbündelter Zugang zum Teilnehmeranschluss	ja
	<b>Mobile/Drahtlose Netze</b>	
	Bitstromzugang	
	gemeinsame Nutzung der physischen Masten	
	Zugang zu Backhaulnetzen	
<b>Satelitenplattform</b>		
Bitstromzugang		
Falls ein nicht regulierter Anbieter den Zuschlag erhalten hat und die Preise der Zugangsvarianten (Vorleistungsprodukte) bekannt sind, geben Sie diese bitte hier ein:	Name des Produkts	Preis in €

Erfassung kumulierter Daten der geplanten Infrastruktur	Tiefbau unversiegelt	325	(Meter)
	Tiefbau versiegelt	900	(Meter)
	Leerrohr	1225	(Meter)
	Masten		(Anzahl)
	Glasfaser	5095	(Meter)
	DSLAMS / Splitter	1	(Anzahl)
	Sender/Empfänger Einheit		(Anzahl)
	POP / GPON	1	(Anzahl)

### 3. Grafische Darstellung des Erschließungsgebiets / der Lose

Eine Darstellung des Erschließungsgebiets / der Lose wurde, entsprechend den Anforderungen des Hinweisdokuments (Punkt 7), zusammen mit diesem Fördersteckbrief an das Bayerische Breitbandzentrum als PDF und in einem GIS-fähigen Format (.shp, .kml/kmz, .dxf) übersand und befindet sich im Anhang.

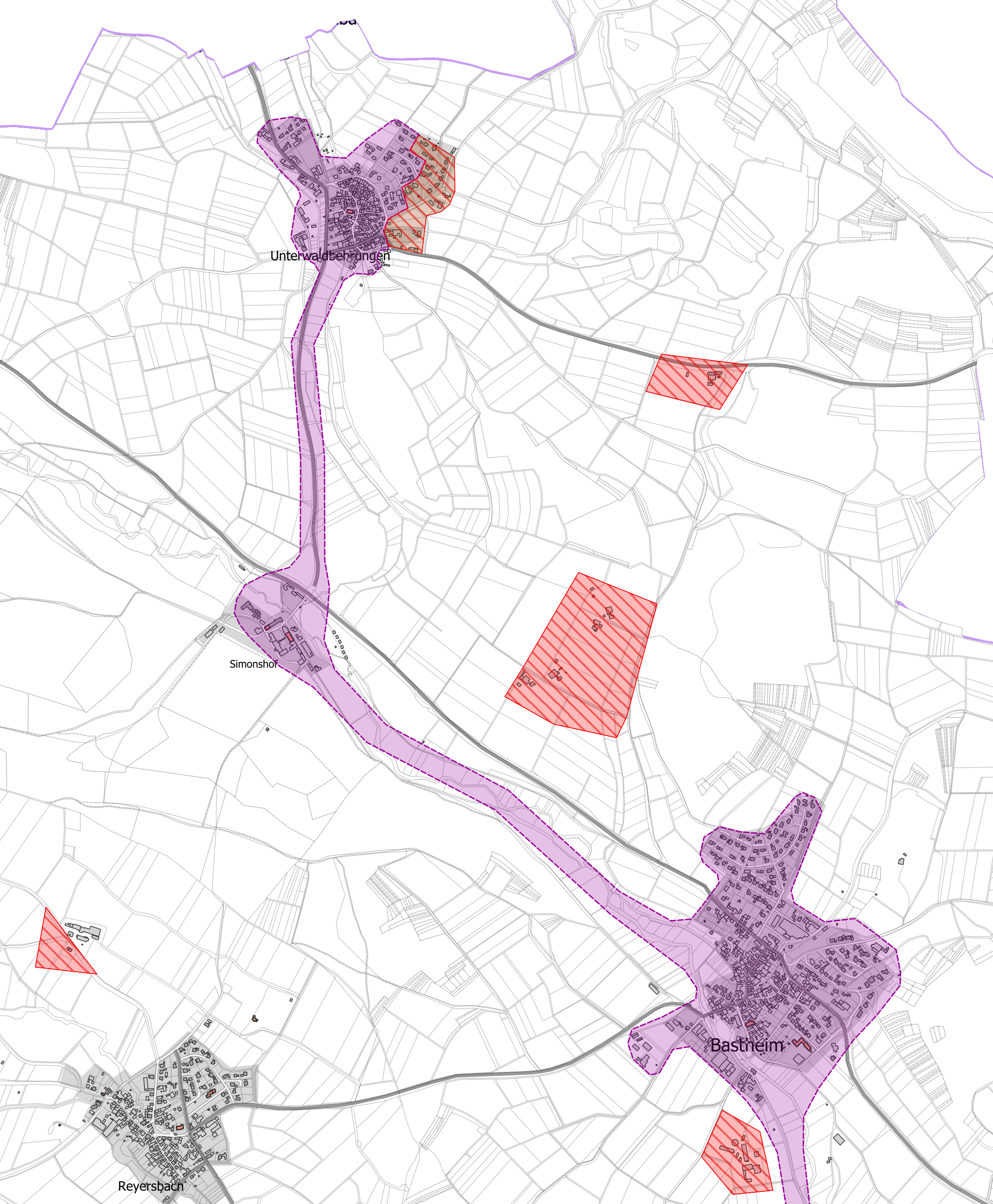
ja

### 4. Abschließender Hinweis

Alle Inhalte wurden mit größtmöglicher Sorgfalt und nach bestem Wissen und Gewissen erstellt. Die Informationen basieren auf den im Rahmen des Bayerischen Breitbandförderprogramms erstellten Planungsunterlagen zum Breitbandausbau in der o.g. Kommune/Stadt. Das Bayerische Breitbandzentrum übernimmt daher keinerlei Haftung für eventuelle Schäden oder Konsequenzen, die durch die direkte oder indirekte Nutzung der in diesem Dokument enthaltenen Informationen entstehen. Haftungsansprüche gegen das Breitbandzentrum, die durch die Nutzung der Inhalte bzw. durch die Nutzung fehlerhafter und unvollständiger Informationen verursacht wurden, sind grundsätzlich ausgeschlossen, sofern seitens des Breitbandzentrums kein nachweislich vorsätzliches oder grob fahrlässiges Verschulden vorliegt.



500 1000 1500 2000 m



Unterwaldbehrungen

Simonshof

Bastheim

Reyersbäch

- Legende
- Tx Erschließungsgebiet FTTC
  - Tx Erschließungsgebiet FTTH
  - Tx Erschließungsgebiet
  - Tx Erschließung aus vorherigen Förderverfahren

Gemeinde Bastheim - Verfahren 3

Karte zum Fördersteckbrief  
endgültiges Erschließungsgebiet

Geobasisdaten: © Bayerische Vermessungsverwaltung



Corwese GmbH  
Erstellt von: Pichlmaier  
Erstellt am: 27.04.2017  
Maßstab 1:13169

