

Name der Kommune (Gemeinde/Stadt)	Haselbach
Amtlicher Gemeindeschlüssel (AGS)	09278134
Ansprechpartner Kommune (Breitbandpate)	Frau Sabine Blum
Landkreis	Straubing-Bogen
Regierungsbezirk	Niederbayern

Fördersteckbrief

Name Erschließungsgebiet:	Haselbach				
Ausbauender Netzbetreiber:	Telekom				
Handelsregisternummer des Netzbetreibers	HRB 5919				

Folgende Felder sind nur bei Einteilung des Erschließungsgebiets in mehrere Lose auszufüllen:

Name Los 1:					
Ausbauender Netzbetreiber 1:					
Handelsregisternummer des Netzbetreibers 1:					
Name Los 2:					
Ausbauender Netzbetreiber 2:					
Handelsregisternummer des Netzbetreibers 2:					
Name Los 3:					
Ausbauender Netzbetreiber 3:					
Handelsregisternummer des Netzbetreibers 3:					
Name Los 4:					
Ausbauender Netzbetreiber 4:					
Handelsregisternummer des Netzbetreibers 4:					
Name Los 5:					
Ausbauender Netzbetreiber 5:					
Handelsregisternummer des Netzbetreibers 5:					

Datum 30.09.2016

Dokumentation der Infrastruktur gemäß Ziffer 9 der Richtlinie zur Förderung des Aufbaus von Hochgeschwindigkeitsnetzen im Freistaat Bayern (BbR)

Kumulierte Informationen zu dem oben genannten Erschließungsgebiet / zu den oben genannten Losen

1. Allgemeine Informationen zu dem Erschließungsgebiet / zu den Losen

Interkommunale Zusammenarbeit	ja			
falls ja: beteiligte Kommune(n)	Name	AGS		
	Ascha	09278116		
	Mitterfels, M	09278151		
Allgemeine Projektbeschreibung (Stichpunktartige Beschreibung der wesentlichen technischen Ausbaumaßnahmen in den EG/Losen)	Um die Breitbandversorgung zu verbessern, wird zu den Kabelverzweigern (KVz) im Ortsnetz 09961 A4, A17, A18, A26, A29, A40, A529, Aneu1 und Aneu2 Glasfaserkabel verlegt und MSAN-Outdoor-Technik in Multifunktionsgehäusen (MFG) installiert. Das Glasfaserkab			

Datum des Vertragsabschlusses (Kooperationsvertrag mit dem (jeweiligen) Netzbetreiber)	21.09.2015				(Tag.Monat. Jahr)
Verwendung des mit der BNetzA abgestimmten Muster-Kooperationsvertrags, sodass von einer Vorlage des Vertrags bei der BNetzA gemäß Nr. 5.8 BbR abgesehen werden konnte.	ja				(ja/nein)
Geplante Anzahl versorgbarer Hausanschlüsse gesamt (vgl. Nr. 1.1, 1.2, 4.1 und 5.4 BbR)	Download mind.		Upload mind.		(Anzahl)
	30 (Mbit/s)		3 (Mbit/s)		349
	50 (Mbit/s)		10 (Mbit/s)		52
- Davon geplante Anzahl mit FTTB/H erschlossener Hausanschlüsse					
Geplanter Abschluss der Ausbaumaßnahme(n) (laut Netzbetreiber)				09.2016	(Monat.Jahr)

2. Technische Informationen zu dem Erschließungsgebiet / zu den Losen

Art(en) des Ausbaus	FTTC			
Angabe der in Aussicht gestellten Zugangsvarianten nach Ziffer 9 BbR i.V.m. Ziffer 5.2 BbR nach ABI C 2013 25/1 (bitte bestätigen Sie nur die Zugangsvarianten passend zur Art des von Ihnen gewählten Ausbaus)	FTTC			Bestätigung
	Zugang zu Leerrohren			ja
	entbündelter Zugang zum KVz			ja
	Bitstromzugang			ja
	FTTB/FTTH			
	Zugang zu Leerrohren			
	Zugang zu unbeschalteten Glasfaserleitungen			
	entbündelter Zugang zum Teilnehmeranschluss			
	Bitstromzugang			
	Kabelnetz			
	Zugang zu Leerrohren			
	Bitstromzugang			
	Passive Netzinfrastruktur (nur bei FTTC/Kabel -Ausbau)			
	Zugang zu Leerrohren			ja
	Zugang zu unbeschalteten Glasfaserleitungen			ja
	entbündelter Zugang zum Teilnehmeranschluss			ja
	Mobile/Drahtlose Netze			
	Bitstromzugang			
	gemeinsame Nutzung der physischen Masten			
	Zugang zu Backhaulnetzen			
Satellitenplattform				
Bitstromzugang				
Falls ein nicht regulierter Anbieter den Zuschlag erhalten hat und die Preise der Zugangsvarianten (Vorleistungsprodukte) bekannt sind, geben Sie diese bitte hier ein:	Name des Produkts			Preis in €

Erfassung kumulierter Daten der geplanten Infrastruktur	Tiefbau unversiegelt	2751	(Meter)
	Tiefbau versiegelt	622	(Meter)
	Leerrohr	3263	(Meter)
	Masten		(Anzahl)
	Glasfaser	11800	(Meter)
	DSLAMS / Splitter	9	(Anzahl)
	Sender/Empfänger Einheit		(Anzahl)
	POP / GPON		(Anzahl)

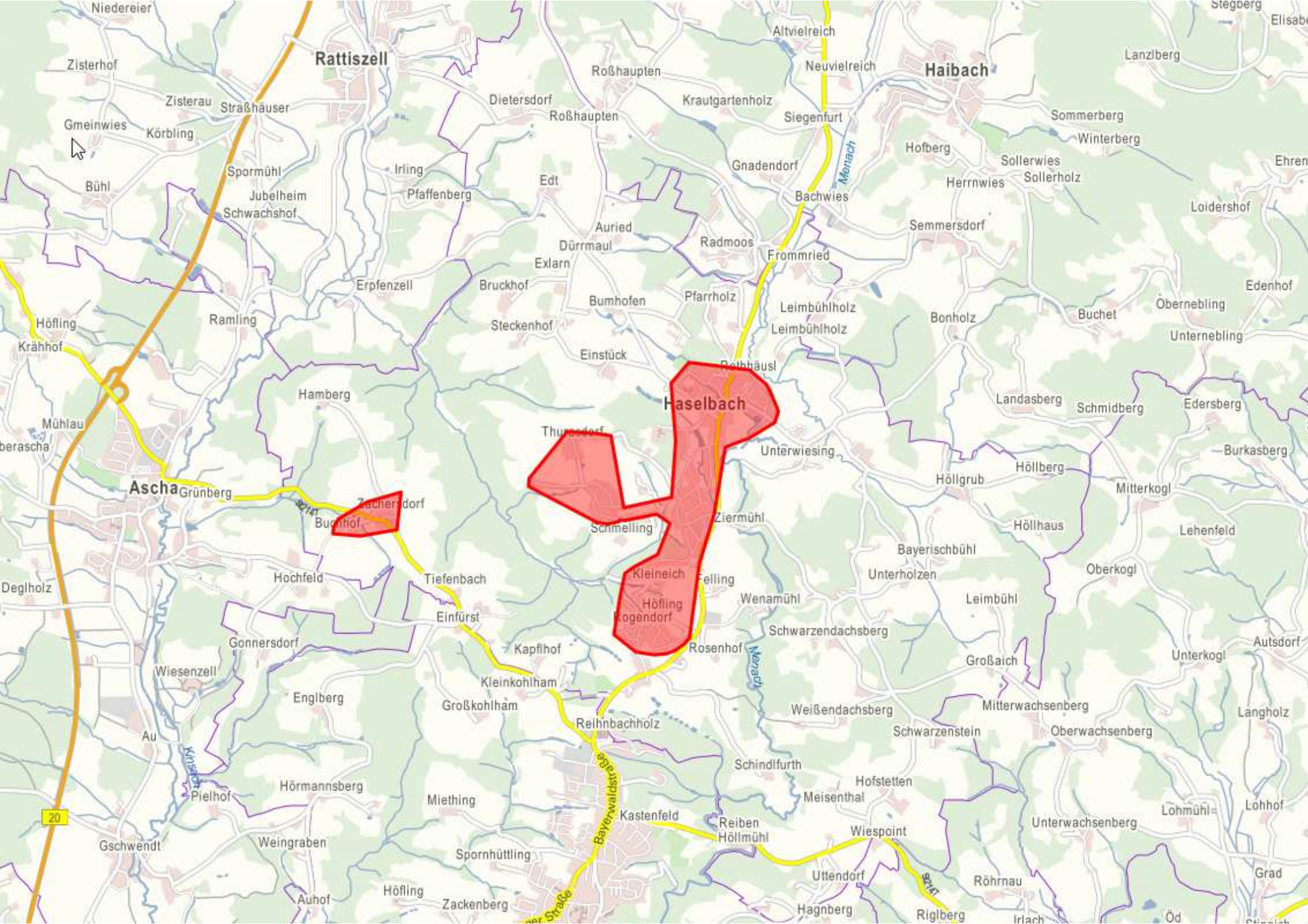
3. Grafische Darstellung des Erschließungsgebiets / der Lose

Eine Darstellung des Erschließungsgebiets / der Lose wurde, entsprechend den Anforderungen des Hinweisdokuments (Punkt 7), zusammen mit diesem Fördersteckbrief an das Bayerische Breitbandzentrum als PDF und in einem GIS-fähigen Format (.shp, .kml/kmz, .dx

ja

4. Abschließender Hinweis

Alle Inhalte wurden mit größtmöglicher Sorgfalt und nach bestem Wissen und Gewissen erstellt. Die Informationen basieren auf den im Rahmen des Bayerischen Breitbandförderprogramms erstellten Planungsunterlagen zum Breitbandausbau in der o.g. Kommune/Stadt



Rattiszell

Haibach

Haselbach

Ascha

20

Bayerwaldstraße

B217