

Name der Kommune (Gemeinde/Stadt)	Gallmersgarten		
Amtlicher Gemeindeschlüssel (AGS)		09575124	
Ansprechpartner Kommune (Breitbandpate)	Herr Wolfgang Käser		
Landkreis	Neustadt a.d. Aisch		
Regierungsbezirk	Mittelfranken		

Fördersteckbrief

Name Erschließungsgebiet:	Gemeindegebiet Gallmersgarten
Ausbauender Netzbetreiber:	Deutsche Telekom GmbH
Umsatzsteuer-ID des Netzbetreibers	DE 122265872

Folgende Felder sind nur bei Einteilung des Erschließungsgebiets in mehrere Lose auszufüllen:

Name Los 1:	
Ausbauender Netzbetreiber 1:	
Umsatzsteuer-ID des Netzbetreibers 1:	
Name Los 2:	
Ausbauender Netzbetreiber 2:	
Umsatzsteuer-ID des Netzbetreibers 2:	
Name Los 3:	
Ausbauender Netzbetreiber 3:	
Umsatzsteuer-ID des Netzbetreibers 3:	
Name Los 4:	
Ausbauender Netzbetreiber 4:	
Umsatzsteuer-ID des Netzbetreibers 4:	
Name Los 5:	
Ausbauender Netzbetreiber 5:	
Umsatzsteuer-ID des Netzbetreibers 5:	

Datum 18.07.2016

Dokumentation der Infrastruktur gemäß Ziffer 9 der Richtlinie zur Förderung des Aufbaus von Hochgeschwindigkeitsnetzen im Freistaat Bayern (BbR)

Kumulierte Informationen zu dem oben genannten Erschließungsgebiet / zu den oben genannten Losen

1. Allgemeine Informationen zu dem Erschließungsgebiet / zu den Losen

Interkommunale Zusammenarbeit	ja		
falls ja: beteiligte Kommune(n)	Name	AGS	
	Burgbernheim, St	09575115	
	Illesheim	09575133	
	Ohrenbach	09571188	
Allgemeine Projektbeschreibung (Stichpunktartige Beschreibung der wesentlichen technischen Ausbaumaßnahmen in den EG/Losen)	Das Erschließungsgebiet umfasst das gesamte Gemeindegebiet Gallmersgarten. Es wird eine FTTC-Versorgung (DSLAM-Aufbau) der Ortsteile Steinach an der Ens, Mörlbach, Bergtshofen und Gallmersgarten aufgebaut. Steinach bei Rothenburg und die Gewerbegebiete "Am Containerbahnhof" und "An der Wolben" wird als FTTH (Glasfaser zum Haus) ausgebaut. Die Bandbreiten liegen damit zwischen 30 und 51,3 MBit/s im Downstream und 2,7 bis 10 MBit/s im Upstreams (FTTC) und 200 MBit/s Down- und 100 MBit/s im Upstream (FTTH).		

Datum des Vertragsabschlusses (Kooperationsvertrag mit dem (jeweiligen) Netzbetreiber)	17.03.2016		(Tag.Monat. Jahr)	
Verwendung des mit der BNetzA abgestimmten Muster-Kooperationsvertrags, sodass von einer Vorlage des Vertrags bei der BNetzA gemäß Nr. 5.8 BbR abgesehen werden konnte.	ja		(ja/nein)	
Geplante Anzahl versorgbarer Hausanschlüsse gesamt (vgl. Nr. 1.1, 1.2, 4.1 und 5.4 BbR)	Download mind.	Upload mind.		(Anzahl)
	30 (Mbit/s)	3 (Mbit/s)	210	
	50 (Mbit/s)	10 (Mbit/s)	23	
	200 (Mbit/s)	100 (Mbit/s)	109	
- Davon geplante Anzahl mit FTTB/H erschlossener Hausanschlüsse			109	
Geplanter Abschluss der Ausbaumaßnahme(n) (laut Netzbetreiber)	03.2017		(Monat.Jahr)	

2. Technische Informationen zu dem Erschließungsgebiet / zu den Losen

Art(en) des Ausbaus	Hybrid	
Angabe der in Aussicht gestellten Zugangsvarianten nach Ziffer 9 BbR i.V.m. Ziffer 5.2 BbR nach ABI C 2013 25/1 (bitte bestätigen Sie nur die Zugangsvarianten passend zur Art des von Ihnen gewählten Ausbaus)	FTTC	Bestätigung
	Zugang zu Leerrohren	ja
	entbündelter Zugang zum KVz	ja
	Bitstromzugang	ja
	FTTB/FTTH	
	Zugang zu Leerrohren	ja
	Zugang zu unbeschalteten Glasfaserleitungen	ja
	entbündelter Zugang zum Teilnehmeranschluss	ja
	Bitstromzugang	ja
	Kabelnetz	
	Zugang zu Leerrohren	
	Bitstromzugang	
	Passive Netzinfrastruktur (nur bei FTTX/Kabel -Ausbau)	
	Zugang zu Leerrohren	
	Zugang zu unbeschalteten Glasfaserleitungen	
	entbündelter Zugang zum Teilnehmeranschluss	
	Mobile/Drahtlose Netze	
	Bitstromzugang	
	gemeinsame Nutzung der physischen Masten	
	Zugang zu Backhaulnetzen	
Satellitenplattform		
Bitstromzugang		
Falls ein nicht regulierter Anbieter den Zuschlag erhalten hat und die Preise der Zugangsvarianten (Vorleistungsprodukte) bekannt sind, geben Sie diese bitte hier ein:	Name des Produkts	Preis in €

Erfassung kumulierter Daten der geplanten Infrastruktur	Tiefbau unversiegelt	8755	(Meter)
	Tiefbau versiegelt	2570	(Meter)
	Leerrohr	9985	(Meter)
	Masten		(Anzahl)
	Glasfaser	34620	(Meter)
	DSLAMS / Splitter	4	(Anzahl)
	Sender/Empfänger Einheit		(Anzahl)
	POP / GPON	1	(Anzahl)

3. Grafische Darstellung des Erschließungsgebiets / der Lose

Eine Darstellung des Erschließungsgebiets / der Lose wurde, entsprechend den Anforderungen des Hinweisdokuments (Punkt 7), zusammen mit diesem Fördersteckbrief an das Bayerische Breitbandzentrum als PDF und in einem GIS-fähigen Format (.shp, .kml/kmz, .dxf) übersand und befindet sich im Anhang.

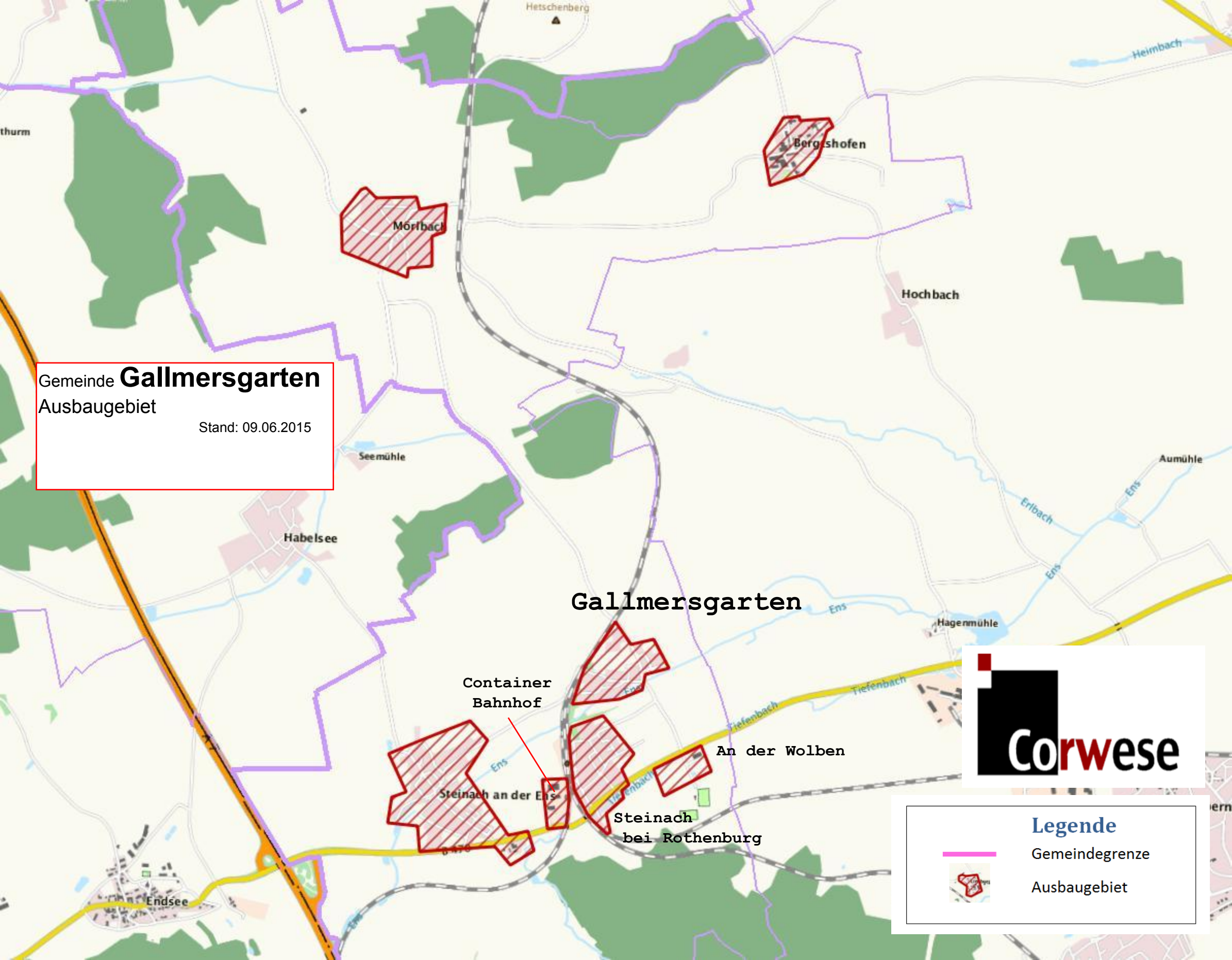
ja

4. Abschließender Hinweis



Alle Inhalte wurden mit größtmöglicher Sorgfalt und nach bestem Wissen und Gewissen erstellt. Die Informationen basieren auf den im Rahmen des Bayerischen Breitbandförderprogramms erstellten Planungsunterlagen zum Breitbandausbau in der o.g. Kommune/Stadt. Das Bayerische Breitbandzentrum übernimmt daher keinerlei Haftung für eventuelle Schäden oder Konsequenzen, die durch die direkte oder indirekte Nutzung der in diesem Dokument enthaltenen Informationen entstehen. Haftungsansprüche gegen das Breitbandzentrum, die durch die Nutzung der Inhalte bzw. durch die Nutzung fehlerhafter und unvollständiger Informationen verursacht wurden, sind grundsätzlich ausgeschlossen, sofern seitens des Breitbandzentrums kein nachweislich vorsätzliches oder grob fahrlässiges Verschulden vorliegt.

Gemeinde **Gallmersgarten**
Ausbauggebiet

Stand: 09.06.2015



Legende

-  Gemeindegrenze
-  Ausbauggebiet