

Name der Kommune (Gemeinde/Stadt)	Irsee, M		
Amtlicher Gemeindeschlüssel (AGS)		09777139	
Ansprechpartner Kommune (Breitbandpate)	Hr. Bgm. Lieb		
Landkreis	Ostallgäu		
Regierungsbezirk	Schwaben		

Fördersteckbrief

Name Erschließungsgebiet:	Irsee
Ausbauender Netzbetreiber:	Vodafone Kabel Deutschland GmbH

Folgende Felder sind nur bei Einteilung des Erschließungsgebiets in mehrere Lose auszufüllen:

Name Los 1:	Oggenried
Ausbauender Netzbetreiber 1:	Vodafone Kabel Deutschland GmbH
Name Los 2:	Eiberg - Haslach
Ausbauender Netzbetreiber 2:	Vodafone Kabel Deutschland GmbH
Name Los 3:	Wielen
Ausbauender Netzbetreiber 3:	Vodafone Kabel Deutschland GmbH
Name Los 4:	Burgstaig
Ausbauender Netzbetreiber 4:	Vodafone Kabel Deutschland GmbH
Name Los 5:	Alm
Ausbauender Netzbetreiber 5:	Vodafone Kabel Deutschland GmbH

Datum 14.03.2016

Dokumentation der Infrastruktur gemäß Ziffer 9 der Richtlinie zur Förderung des Aufbaus von Hochgeschwindigkeitsnetzen im Freistaat Bayern (BbR)

Kumulierte Informationen zu dem oben genannten Erschließungsgebiet / zu den oben genannten Losen

1. Allgemeine Informationen zu dem Erschließungsgebiet / zu den Losen

Interkommunale Zusammenarbeit	ja		
falls ja: beteiligte Kommune(n)	Name	AGS	
	Eggenthal	09777124	
Allgemeine Projektbeschreibung (Stichpunktartige Beschreibung der wesentlichen technischen Ausbaumaßnahmen in den EG/Losen)	FTTB Ausbau im gesamten Erschließungsgebiet (Los 1 - 5) und Anschluß an das existierende Glasfaser - Koaxialnetz von Vodafone Kabel Deutschland im Markt Irsee.		
Datum des Vertragsabschlusses (Kooperationsvertrag mit dem (jeweiligen) Netzbetreiber)	15.03.2016		(Tag.Monat. Jahr)
Verwendung des mit der BNetzA abgestimmten Muster-Kooperationsvertrags, sodass von einer Vorlage des Vertrags bei der BNetzA gemäß Nr. 5.8 BbR abgesehen werden konnte.	ja		(ja/nein)
Geplante Anzahl versorgbarer Hausanschlüsse (vgl. Nr. 1.1, 1.2, 4.1 und 5.4 BbR)	Download mind.	Upload mind.	
	30 (Mbit/s)		(Mbit/s)
	50 (Mbit/s)		(Mbit/s)
	100,0000 (Mbit/s)	10,0000 (Mbit/s)	41

Geplanter Abschluss der Ausbaumaßnahme(n) (laut Netzbetreiber)		03.2017	(Monat.Jahr)
---	--	---------	--------------

2. Technische Informationen zu dem Erschließungsgebiet / zu den Losen

Art(en) des Ausbaus	FTTB-H	
Angabe der in Aussicht gestellten Zugangsvarianten nach Ziffer 9 BbR i.V.m. Ziffer 5.2 BbR nach ABI C 2013 25/1 (bitte bestätigen Sie nur die Zugangsvarianten passend zur Art des von Ihnen gewählten Ausbaus)	FTTC	Bestätigung
	Zugang zu Leerrohren	nein
	entbündelter Zugang zum KVz	nein
	Bitstromzugang	nein
	FTTB/FTTH	
	Zugang zu Leerrohren	ja
	Zugang zu unbeschalteten Glasfaserleitungen	ja
	entbündelter Zugang zum Teilnehmeranschluss	ja
	Bitstromzugang	ja
	Kabelnetz	
	Zugang zu Leerrohren	nein
	Bitstromzugang	nein
	Passive Netzinfrastruktur (nur bei FTTX/Kabel -Ausbau)	
	Zugang zu Leerrohren	ja
	Zugang zu unbeschalteten Glasfaserleitungen	ja
	entbündelter Zugang zum Teilnehmeranschluss	ja
	Mobile/Drahtlose Netze	
	Bitstromzugang	nein
	gemeinsame Nutzung der physischen Masten	nein
	Zugang zu Backhaulnetzen	nein
Satelitenplattform		
Bitstromzugang	nein	
Falls ein nicht regulierter Anbieter den Zuschlag erhalten hat und die Preise der Zugangsvarianten (Vorleistungsprodukte) bekannt sind, geben Sie diese bitte hier ein:	Name des Produkts	Preis in €

Erfassung kumulierter Daten der geplanten Infrastruktur	Tiefbau unversiegelt	6750	(Meter)
	Tiefbau versiegelt	3250	(Meter)
	Leerrohr	10650	(Meter)
	Masten		(Anzahl)
	Glasfaser	17700	(Meter)
	DSLAMS / Splitter	5	(Anzahl)
	Sender/Empfänger Einheit	2	(Anzahl)
	POP / GPON		(Anzahl)

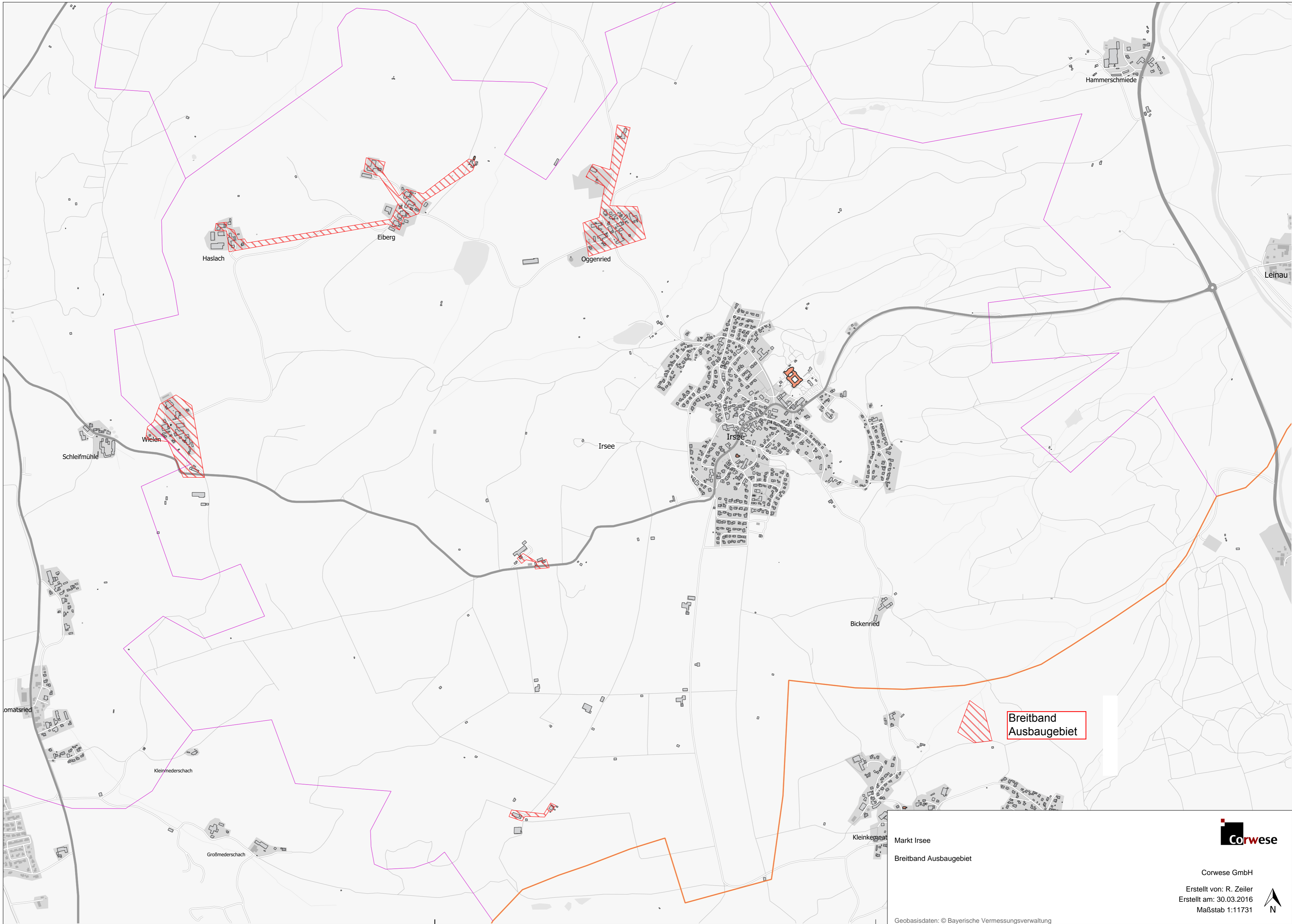
3. Grafische Darstellung des Erschließungsgebiets / der Lose

Eine Darstellung des Erschließungsgebiets / der Lose wurde, entsprechend den Anforderungen des Hinweisdokuments (Punkt 7), zusammen mit diesem Fördersteckbrief an das Bayerische Breitbandzentrum als PDF und in einem GIS-fähigen Format (.shp, .kml/kmz, .dxf/dwg) übersand und befindet sich im Anhang.

ja

4. Abschließender Hinweis

Alle Inhalte wurden mit größtmöglicher Sorgfalt und nach bestem Wissen und Gewissen erstellt. Die Informationen basieren auf den im Rahmen des Bayerischen Breitbandförderprogramms erstellten Planungsunterlagen zum Breitbandausbau in der o.g. Kommune/Stadt. Das Bayerische Breitbandzentrum übernimmt daher keinerlei Haftung für eventuelle Schäden oder Konsequenzen, die durch die direkte oder indirekte Nutzung der in diesem Dokument enthaltenen Informationen entstehen. Haftungsansprüche gegen das Breitbandzentrum, die durch die Nutzung der Inhalte bzw. durch die Nutzung fehlerhafter und unvollständiger Informationen verursacht wurden, sind grundsätzlich ausgeschlossen, sofern seitens des Breitbandzentrums kein nachweislich vorsätzliches oder grob fahrlässiges Verschulden vorliegt.



Breitband Ausbaubereich

Markt Irsee
Breitband Ausbaubereich



Corwese GmbH
Erstellt von: R. Zeiler
Erstellt am: 30.03.2016
Maßstab 1:11731

