

Name der Kommune (Gemeinde/Stadt)	Petting		
Amtlicher Gemeindeschlüssel (AGS)		09189135	
Ansprechpartner Kommune (Breitbandpate)	Herr Reinhard Melz		
Landkreis	Traunstein		
Regierungsbezirk	Oberbayern		

Fördersteckbrief

Name Erschließungsgebiet:	EG Petting
Ausbauender Netzbetreiber:	RSM Freilassing

Folgende Felder sind nur bei Einteilung des Erschließungsgebiets in mehrere Lose auszufüllen:

Name Los 1:	
Ausbauender Netzbetreiber 1:	
Name Los 2:	
Ausbauender Netzbetreiber 2:	
Name Los 3:	
Ausbauender Netzbetreiber 3:	
Name Los 4:	
Ausbauender Netzbetreiber 4:	
Name Los 5:	
Ausbauender Netzbetreiber 5:	

Datum 08.03.2016

Dokumentation der Infrastruktur gemäß Ziffer 9 der Richtlinie zur Förderung des Aufbaus von Hochgeschwindigkeitsnetzen im Freistaat Bayern (BbR)

Kumulierte Informationen zu dem oben genannten Erschließungsgebiet / zu den oben genannten Losen

1. Allgemeine Informationen zu dem Erschließungsgebiet / zu den Losen

Interkommunale Zusammenarbeit	nein		
falls ja: beteiligte Kommune(n)	Name	AGS	
Allgemeine Projektbeschreibung (Stichpunktartige Beschreibung der wesentlichen technischen Ausbaumaßnahmen in den EG/Losen)	FTTB-Ausbau aller Adressen im Erschließungsgebiet bis zur Grundstücksgrenze.		
Datum des Vertragsabschlusses (Kooperationsvertrag mit dem (jeweiligen) Netzbetreiber)	25.02.2016		(Tag.Monat. Jahr)
Verwendung des mit der BNetzA abgestimmten Muster-Kooperationsvertrags, sodass von einer Vorlage des Vertrags bei der BNetzA gemäß Nr. 5.8 BbR abgesehen werden konnte.	ja		(ja/nein)
Geplante Anzahl versorgbarer Hausanschlüsse (vgl. Nr. 1.1, 1.2, 4.1 und 5.4 BbR)	Download mind.	Upload mind.	(Anzahl)
	30 (Mbit/s)		
	50 (Mbit/s)		
	100,0000 (Mbit/s)	10,0000 (Mbit/s)	339

Geplanter Abschluss der Ausbaumaßnahme(n) (laut Netzbetreiber)		03/2017	(Monat.Jahr)
---	--	---------	--------------

2. Technische Informationen zu dem Erschließungsgebiet / zu den Losen

Art(en) des Ausbaus	FTTB-H	
Angabe der in Aussicht gestellten Zugangsvarianten nach Ziffer 9 BbR i.V.m. Ziffer 5.2 BbR nach ABI C 2013 25/1 (bitte bestätigen Sie nur die Zugangsvarianten passend zur Art des von Ihnen gewählten Ausbaus)	FTTC	Bestätigung
	Zugang zu Leerrohren	
	entbündelter Zugang zum KVz	
	Bitstromzugang	
	FTTB/FTTH	
	Zugang zu Leerrohren	ja
	Zugang zu unbeschalteten Glasfaserleitungen	ja
	entbündelter Zugang zum Teilnehmeranschluss	ja
	Bitstromzugang	ja
	Kabelnetz	
	Zugang zu Leerrohren	
	Bitstromzugang	
	Passive Netzinfrastruktur (nur bei FTTH/Kabel -Ausbau)	
	Zugang zu Leerrohren	ja
	Zugang zu unbeschalteten Glasfaserleitungen	ja
	entbündelter Zugang zum Teilnehmeranschluss	ja
	Mobile/Drahtlose Netze	
Bitstromzugang		
gemeinsame Nutzung der physischen Masten		
Zugang zu Backhaulnetzen		
Satelitenplattform		
Bitstromzugang		
Falls ein nicht regulierter Anbieter den Zuschlag erhalten hat und die Preise der Zugangsvarianten (Vorleistungsprodukte) bekannt sind, geben Sie diese bitte hier ein	Name des Produkts	Preis in €

Erfassung kumulierter Daten der geplanten Infrastruktur	Tiefbau unversiegelt	38700	(Meter)
	Tiefbau versiegelt	8500	(Meter)
	Leerrohr	47200	(Meter)
	Masten		(Anzahl)
	Glasfaser	120000	(Meter)
	DSLAMS / Splitter	5	(Anzahl)
	Sender/Empfänger Einheit		(Anzahl)
	POP / GPON		(Anzahl)

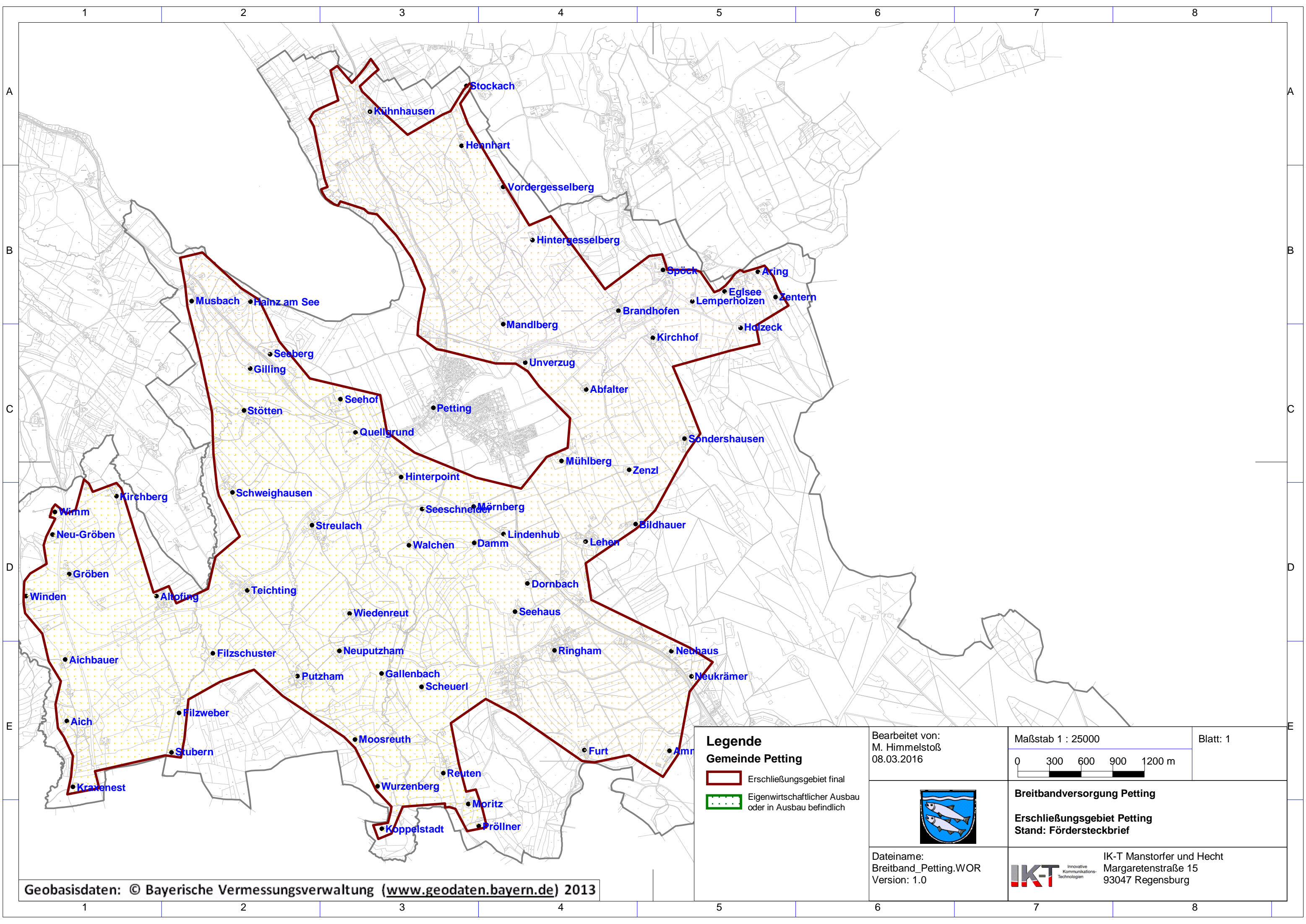
3. Grafische Darstellung des Erschließungsgebiets / der Lose

Eine Darstellung des Erschließungsgebiets / der Lose wurde, entsprechend den Anforderungen des Hinweisdokuments (Punkt 7), zusammen mit diesem Fördersteckbrief an das Bayerische Breitbandzentrum als PDF und in einem GIS-fähigen Format (.shp, .kml/kmz, .dxf/dwg) übersand und befindet sich im Anhang.

ja

4. Abschließender Hinweis

Alle Inhalte wurden mit größtmöglicher Sorgfalt und nach bestem Wissen und Gewissen erstellt. Die Informationen basieren auf den im Rahmen des Bayerischen Breitbandförderprogramms erstellten Planungsunterlagen zum Breitbandausbau in der o.g. Kommune/Stadt. Das Bayerische Breitbandzentrum übernimmt daher keinerlei Haftung für eventuelle Schäden oder Konsequenzen, die durch die direkte oder indirekte Nutzung der in diesem Dokument enthaltenen Informationen entstehen. Haftungsansprüche gegen das Breitbandzentrum, die durch die Nutzung der Inhalte bzw. durch die Nutzung fehlerhafter und unvollständiger Informationen verursacht wurden, sind grundsätzlich ausgeschlossen, sofern seitens des Breitbandzentrums kein nachweislich vorsätzliches oder grob fahrlässiges Verschulden vorliegt.



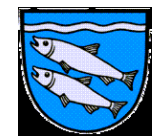
Geobasisdaten: © Bayerische Vermessungsverwaltung (www.geodaten.bayern.de) 2013

- Legende**
- Gemeinde Petting**
 - Erschließungsgebiet final
 - Eigenwirtschaftlicher Ausbau oder in Ausbau befindlich

Bearbeitet von:
M. Himmelstoß
08.03.2016

Maßstab 1 : 25000
0 300 600 900 1200 m

Blatt: 1



Breitbandversorgung Petting
Erschließungsgebiet Petting
Stand: Fördersteckbrief

Dateiname:
Breitband_Petting.WOR
Version: 1.0

IKT Innovative Kommunikations-Technologien
IK-T Manstorfer und Hecht
Margaretenstraße 15
93047 Regensburg