

Name der Kommune (Gemeinde/Stadt)	Eschenbach i.d.OPf., St		
Amtlicher Gemeindeschlüssel (AGS)		09374117	
Ansprechpartner Kommune (Breitbandpate)	Herr Sperber		
Landkreis	Neustadt a.d. Waldnaab		
Regierungsbezirk	Oberpfalz		

Abschließende Projektbeschreibung

Name Erschließungsgebiet	Eschenbach
Ausbauender Netzbetreiber	Telekom Deutschland GmbH

Folgende Felder sind nur bei Einteilung des Erschließungsgebiets in mehrere Lose auszufüllen!

Name Los 1:	
Ausbauender Netzbetreiber 1	
Name Los 2:	
Ausbauender Netzbetreiber 2	
Name Los 3:	
Ausbauender Netzbetreiber 3	
Name Los 4:	
Ausbauender Netzbetreiber 4	
Name Los 5:	
Ausbauender Netzbetreiber 5	

Datum 10.02.2016

Abschließende Projektbeschreibung gemäß Ziffer 9 der Richtlinie zur Förderung des Aufbaus von Hochgeschwindigkeitsnetzen im Freistaat Bayern (BbR)

Kumulierte Informationen zu dem oben genannten Erschließungsgebiet / zu den oben genannten Losen

1. Informationen zum Projekt gem. Ziffer 9 BbR

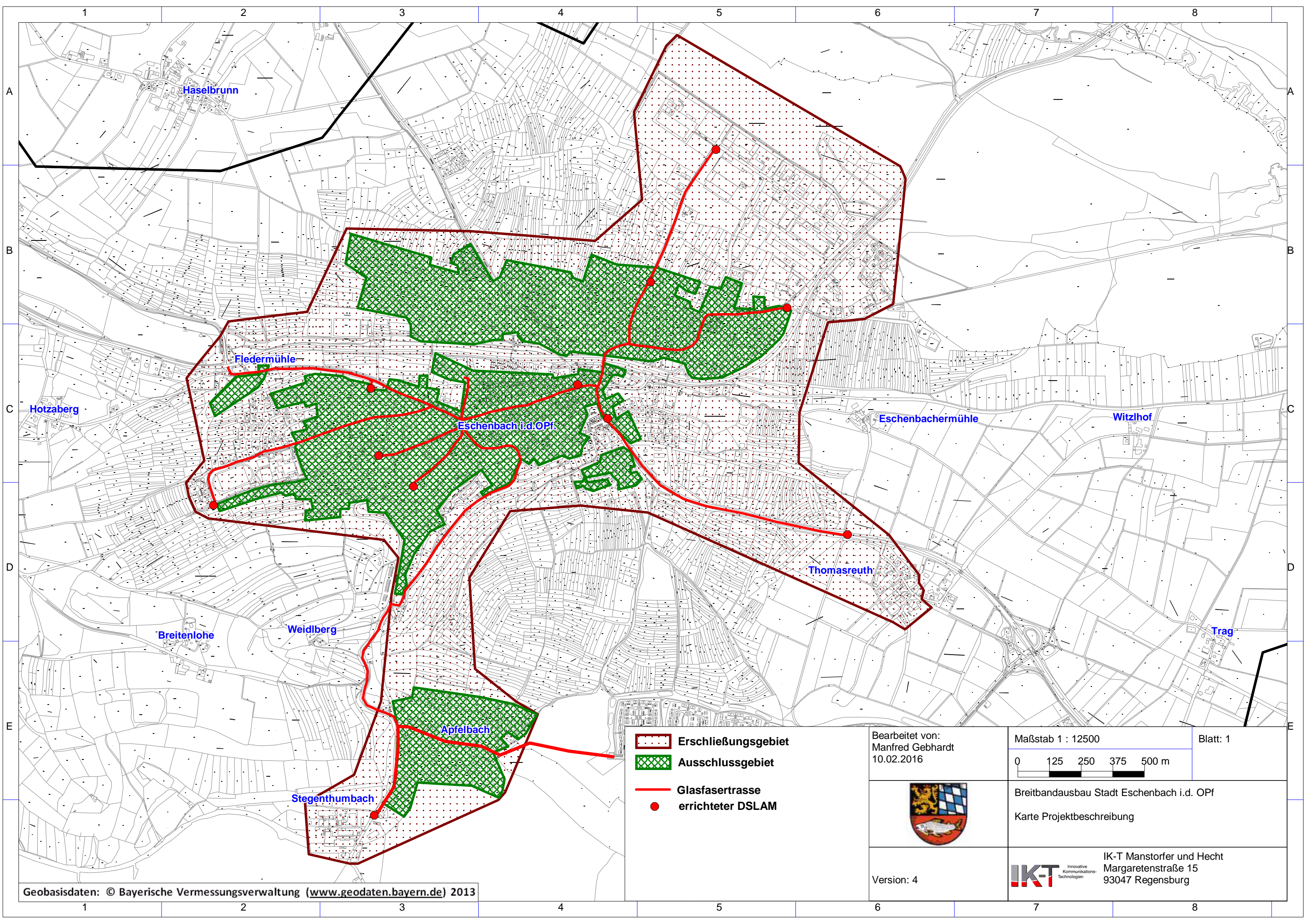
Art des Ausbaus	FTTC	
Vorleistungsprodukte nach Ziffer 9 BbR i.V.m. 5.2 BbR nach ABI C 2013 25/1 (bitte bestätigen Sie nur Zugangsvarianten zu Vorleistungsprodukten passend zur Art des von Ihnen gewählten Ausbaus)	FTTC	Bestätigung
	Zugang zu Leerrohrer.	ja
	entbündelter Zugang zum KVz	ja
	Bitstromzugang	ja
	FTTB/FTTH	
	Zugang zu Leerrohrer.	
	Zugang zu unbeschalteten Glasfaserleitung	
	entbündelter Zugang zum Teilnehmeranschluss	
	Bitstromzugang	
	Kabelnetz	
	Zugang zu Leerrohrer.	
	Bitstromzugang	
	Passive Netzinfrastruktur (nur bei FTTX/Kabel -Ausbau)	
	Zugang zu Leerrohrer.	ja
	Zugang zu unbeschalteten Glasfaserleitung	ja
	entbündelter Zugang zum Teilnehmeranschluss	ja
	Mobile/Drahtlose Netze	
	Bitstromzugang	
	gemeinsame Nutzung der physischen Masten	
	Zugang zu Backhaulnetzer.	
Satelitenplattform		
Bitstromzugang		
Falls im Falle nicht regulierter Anbieter Preise zu Vorleistungsprodukten bekannt sind, geben Sie diese bitte hier ein:	Name des Produkts	Preis in €
Höhe der (kumulierten) Wirtschaftlichkeitslücke(n)		530.192,00 €
Förderbetrag (gem. Zuwendungsbescheid)		424.153,60 €
Beihilfeintensität (staatliche und kommunale Mittel)		100%


3. Grafische Darstellung des Erschließungsgebiets / der Lose inkl. geförderter Infrastruktur

Eine Darstellung des Erschließungsgebiets / der Lose inkl. der geförderter Infrastruktur wurde zusammen mit dieser abschließenden Projektbeschreibung an das Bayerische Breitbandzentrum als PDF und in einem GIS-fähigen Format (.shp, .kml/kmz, .dxf/dwg) übersandt und befindet sich im Anhang.	ja
--	----

4. Abschließender Hinweis

Alle Inhalte wurden mit größtmöglicher Sorgfalt und nach bestem Wissen und Gewissen erstellt. Die Informationen basieren auf den im Rahmen des Bayerischen Breitbandförderprogramms erstellten Planungsunterlagen zum Breitbandausbau in der o.g. Kommune/Stadt. Das Bayerische Breitbandzentrum übernimmt daher keinerlei Haftung für eventuelle Schäden oder Konsequenzen, die durch die direkte oder indirekte Nutzung der in diesem Dokument enthaltenen Informationen entstehen. Haftungsansprüche gegen das Breitbandzentrum, die durch die Nutzung der Inhalte bzw. durch die Nutzung fehlerhafter und unvollständiger Informationen verursacht wurden, sind grundsätzlich ausgeschlossen, sofern seitens des Breitbandzentrums kein nachweislich vorsätzliches oder grob fahrlässiges Verschulden vorliegt.



-  **Erschließungsgebiet**
-  **Ausschlussgebiet**
-  **Glasfasertrasse**
-  **errichteter DSLAM**

Bearbeitet von:
Manfred Gebhardt
10.02.2016

Maßstab 1 : 12500
0 125 250 375 500 m

Blatt: 1



Breitbandausbau Stadt Eschenbach i.d. OPf
Karte Projektbeschreibung

Version: 4

IKT Innovative
Kommunikations-
Technologien
IK-T Manstorfer und Hecht
Margaretenstraße 15
93047 Regensburg