

Name der Kommune (Gemeinde/Stadt)	Dietersburg		
Amtlicher Gemeindeschlüssel (AGS)		09277114	
Ansprechpartner Kommune (Breitbandpate)	Franz Graber		
Landkreis	Rottal-Inn		
Regierungsbezirk	Niederbayern		

## Fördersteckbrief

Name Erschließungsgebiet:	Erschließungsgebiet A und B
Ausbauender Netzbetreiber:	Telekom Deutschland GmbH

### Folgende Felder sind nur bei Einteilung des Erschließungsgebiets in mehrere Lose auszufüllen:

Name Los 1:	
Ausbauender Netzbetreiber 1:	
Name Los 2:	
Ausbauender Netzbetreiber 2:	
Name Los 3:	
Ausbauender Netzbetreiber 3:	
Name Los 4:	
Ausbauender Netzbetreiber 4:	
Name Los 5:	
Ausbauender Netzbetreiber 5:	

**Datum** 22.01.2016

Dokumentation der Infrastruktur gemäß Ziffer 9 der Richtlinie zur Förderung des Aufbaus von Hochgeschwindigkeitsnetzen im Freistaat Bayern (BbR)

Kumulierte Informationen zu dem oben genannten Erschließungsgebiet / zu den oben genannten Losen

### 1. Allgemeine Informationen zu dem Erschließungsgebiet / zu den Losen

Interkommunale Zusammenarbeit	ja		
falls ja: beteiligte Kommune(n)	Name	AGS	
	Eggldham	09277117	
	Schönau	09277144	
Allgemeine Projektbeschreibung (Stichpunktartige Beschreibung der wesentlichen technischen Ausbaumaßnahmen in den EG/Losen)	<p>Das Technische Konzept sieht einen FTTC und einen FTTB-Ausbau vor:</p> <p><b>FTTC:</b> Im Erschließungsgebiet A, Teilerschließungsgebiet 1,2,3,4,5 und 6 wird ein FTTC-Ausbau mit 8 KVz: ON 8565/KVz A4, A5, A6, Aneu1 und ON 8726/KVz A19, Aneu2 und ON 8564 A19 und A28 hergestellt.</p> <p><b>FTTB:</b> Im Erschließungsgebiet B, Teilerschließungsgebiet 1 und 2, sowie für einzelne Grundstücke des Erschließungsgebiet A, Teilerschließungsgebiete 2 und 4 werden insgesamt 15 Glasfaseranschlüsse hergestellt.</p>		
Datum des Vertragsabschlusses (Kooperationsvertrag mit dem (jeweiligen) Netzbetreiber)	30.11.2015		(Tag.Monat.Jahr)
Verwendung des mit der BNetzA abgestimmten Muster-Kooperationsvertrags, sodass von einer Vorlage des Vertrags bei der BNetzA gemäß Nr. 5.8 BbR abgesehen werden konnte.	ja		(ja/nein)
Geplante Anzahl versorgbarer Hausanschlüsse (vgl. Nr. 1.1, 1.2, 4.1 und 5.4 BbR)	Download mind.	Upload mind.	
	30 (Mbit/s)	9,0000 (Mbit/s)	(Anzahl)
	50 (Mbit/s)	10,0000 (Mbit/s)	160
	100,0000 (Mbit/s)	40,0000 (Mbit/s)	24
			15

Geplanter Abschluss der Ausbaumaßnahme(n) (laut Netzbetreiber)		12.2016	(Monat.Jahr)
---	--	---------	--------------

## 2. Technische Informationen zu dem Erschließungsgebiet / zu den Losen

Art(en) des Ausbaus	Hybrid		
<p>Angabe der in Aussicht gestellten Zugangsvarianten nach Ziffer 9 BbR i.V.m. Ziffer 5.2 BbR nach ABI C 2013 25/1 (bitte bestätigen Sie nur die Zugangsvarianten passend zur Art des von Ihnen gewählten Ausbaus)</p>	<b>FTTC</b>		<b>Bestätigung</b>
	<i>Zugang zu Leerrohren</i>		ja
	<i>entbündelter Zugang zum KVz</i>		ja
	<i>Bitstromzugang</i>		ja
	<b>FTTB/FTTH</b>		
	<i>Zugang zu Leerrohren</i>		ja
	<i>Zugang zu unbeschalteten Glasfaserleitungen</i>		ja
	<i>entbündelter Zugang zum Teilnehmeranschluss</i>		ja
	<i>Bitstromzugang</i>		ja
	<b>Kabelnetz</b>		
	<i>Zugang zu Leerrohren</i>		nein
	<i>Bitstromzugang</i>		nein
	<b>Passive Netzinfrastruktur</b> (nur bei FTTX/Kabel -Ausbau)		
	<i>Zugang zu Leerrohren</i>		ja
	<i>Zugang zu unbeschalteten Glasfaserleitungen</i>		ja
	<i>entbündelter Zugang zum Teilnehmeranschluss</i>		ja
	<b>Mobile/Drahtlose Netze</b>		
	<i>Bitstromzugang</i>		nein
	<i>gemeinsame Nutzung der physischen Masten</i>		nein
	<i>Zugang zu Backhaulnetzen</i>		nein
<b>Satelitenplattform</b>			
<i>Bitstromzugang</i>		nein	
Falls ein nicht regulierter Anbieter den Zuschlag erhalten hat und die Preise der Zugangsvarianten (Vorleistungsprodukte) bekannt sind, geben Sie diese bitte hier ein	Name des Produkts		Preis in €
Erfassung kumulierter Daten der geplanten Infrastruktur	Tiefbau unversiegelt	7619	(Meter)
	Tiefbau versiegelt	329	(Meter)
	Leerrohr	7516	(Meter)
	Masten		(Anzahl)
	Glasfaser	18687	(Meter)
	DSLAMS / Splitter	8	(Anzahl)
	Sender/Empfänger Einheit		(Anzahl)
	POP / GPON	2	(Anzahl)

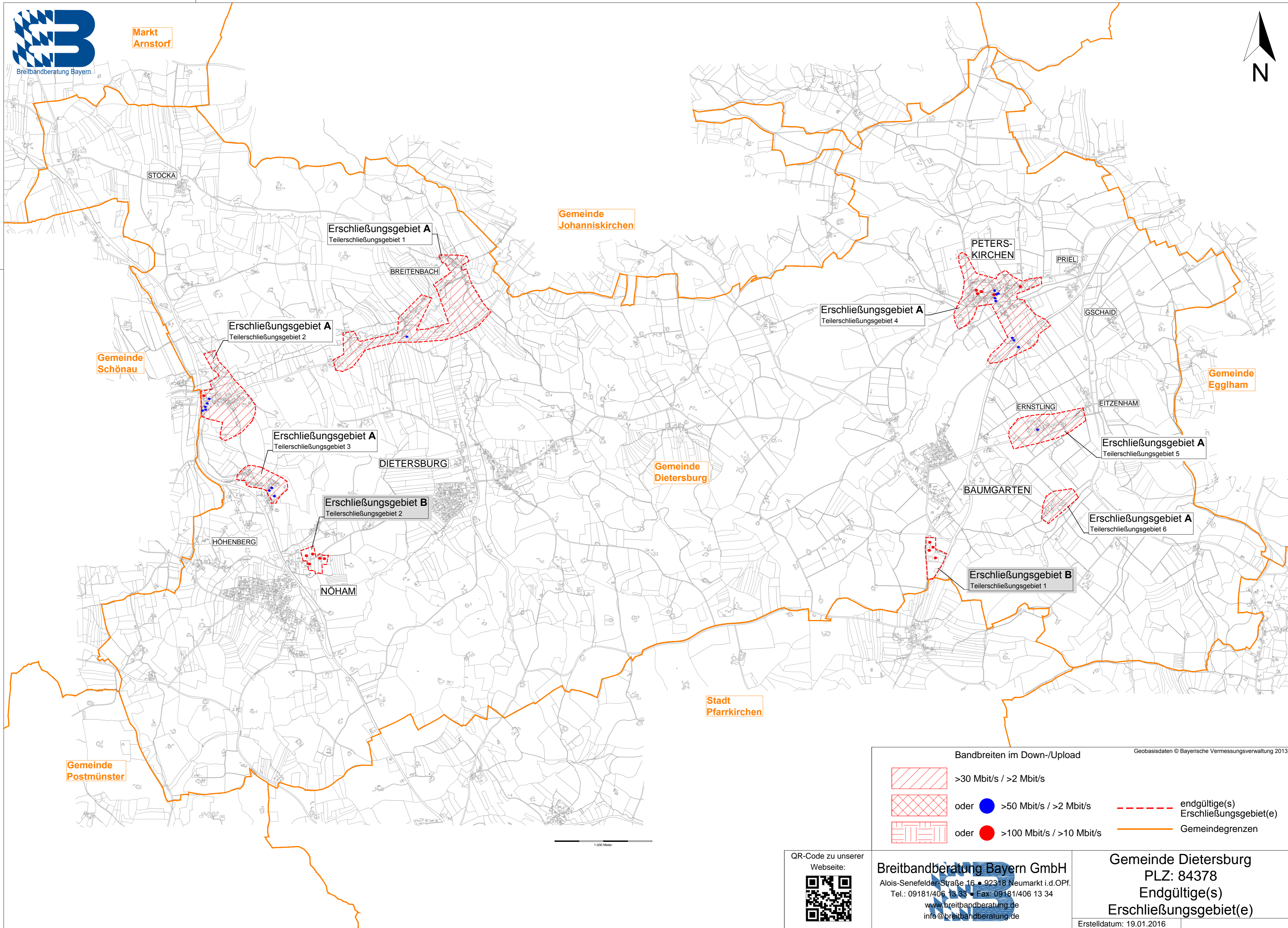
### 3. Grafische Darstellung des Erschließungsgebiets / der Lose

Eine Darstellung des Erschließungsgebiets / der Lose wurde, entsprechend den Anforderungen des Hinweisdokuments (Punkt 7), zusammen mit diesem Fördersteckbrief an das Bayerische Breitbandzentrum als PDF und in einem GIS-fähigen Format (.shp, .kml/kmz, .dxf/dwg) übersandt und befindet sich im Anhang.

ja

### 4. Abschließender Hinweis

Alle Inhalte wurden mit größtmöglicher Sorgfalt und nach bestem Wissen und Gewissen erstellt. Die Informationen basieren auf den im Rahmen des Bayerischen Breitbandförderprogramms erstellten Planungsunterlagen zum Breitbandausbau in der o.g. Kommune/Stadt. Das Bayerische Breitbandzentrum übernimmt daher keinerlei Haftung für eventuelle Schäden oder Konsequenzen, die durch die direkte oder indirekte Nutzung der in diesem Dokument enthaltenen Informationen entstehen. Haftungsansprüche gegen das Breitbandzentrum, die durch die Nutzung der Inhalte bzw. durch die Nutzung fehlerhafter und unvollständiger Informationen verursacht wurden, sind grundsätzlich ausgeschlossen, sofern seitens des Breitbandzentrums kein nachweislich vorsätzliches oder grob fahrlässiges Verschulden vorliegt.



1.000 Meter

Geobasisdaten © Bayerische Vermessungsverwaltung 2013

**Bandbreiten im Down-/Upload**

	>30 Mbit/s / >2 Mbit/s		endgültige(s) Erschließungsgebiet(e)
	oder	>50 Mbit/s / >2 Mbit/s	
	oder	>100 Mbit/s / >10 Mbit/s	Gemeindegrenzen



**Breitbandberatung Bayern GmbH**  
 Alois-Senefelder-Straße 16 • 92318 Neumarkt i.d.OPf.  
 Tel.: 09181/406 13 33 • Fax: 09181/406 13 34  
 www.breitbandberatung.de  
 info@breitbandberatung.de

**Gemeinde Dietersburg**  
 PLZ: 84378  
 Endgültige(s) Erschließungsgebiet(e)  
 Erstelldatum: 19.01.2016