

Name der Kommune (Gemeinde/Stadt)	Itzgrund		
Amtlicher Gemeindeschlüssel (AGS)		09473138	
Ansprechpartner Kommune (Breitbandpate)	Herr Scherbel		
Landkreis	Coburg		
Regierungsbezirk	Oberfranken		

### Fördersteckbrief

Name Erschließungsgebiet:	Itzgrund
Ausbauender Netzbetreiber:	Telekom Deutschland GmbH

**Folgende Felder sind nur bei Einteilung des Erschließungsgebiets in mehrere Lose auszufüllen:**

Name Los 1:	
Ausbauender Netzbetreiber 1:	
Name Los 2:	
Ausbauender Netzbetreiber 2:	
Name Los 3:	
Ausbauender Netzbetreiber 3:	
Name Los 4:	
Ausbauender Netzbetreiber 4:	
Name Los 5:	
Ausbauender Netzbetreiber 5:	

**Datum** 27.05.2015

Dokumentation der Infrastruktur gemäß Ziffer 9 der Richtlinie zur Förderung des Aufbaus von Hochgeschwindigkeitsnetzen im Freistaat Bayern (BbR)

Kumulierte Informationen zu dem oben genannten Erschließungsgebiet / zu den oben genannten Losen

**1. Allgemeine Informationen zu dem Erschließungsgebiet / zu den Losen**

Interkommunale Zusammenarbeit	nein	
falls ja: beteiligte Kommune(n)	Name	AGS
Allgemeine Projektbeschreibung (Stichpunktartige Beschreibung der wesentlichen technischen Ausbaumaßnahmen in den EG/Losen)	Im Gemeindegebiet von Itzgrund wird innerhalb der Erschließungsgebiete und darüber hinaus die Breitbandversorgung mittels Ausbau der Kabelverzweiger mit VDSL (MSAN) wesentlich verbessert.	
Datum des Vertragsabschlusses (Kooperationsvertrag mit dem (jeweiligen) Netzbetreiber)	11.05.2015	(Tag.Monat. Jahr)
Verwendung des mit der BNetzA abgestimmten Muster-Kooperationsvertrags, sodass von einer Vorlage des Vertrags bei der BNetzA gemäß Nr. 5.8 BbR abgesehen werden konnte.	ja	(ja/nein)

Geplante Anzahl versorgbarer Hausanschlüsse (vgl. Nr. 1.1, 1.2, 4.1 und 5.4 BbR)	Download mind.		Upload mind.		(Anzahl)
	30	(Mbit/s)	9,0000	(Mbit/s)	752
	50	(Mbit/s)	10,0000	(Mbit/s)	87
		(Mbit/s)		(Mbit/s)	
Geplanter Abschluss der Ausbaumaßnahme(n) (laut Netzbetreiber)			06.2016	(Monat.Jahr)	

## 2. Technische Informationen zu dem Erschließungsgebiet / zu den Losen

Art(en) des Ausbaus	FTTC		
Angabe der in Aussicht gestellten Zugangsvarianten nach Ziffer 9 BbR i.V.m. Ziffer 5.2 BbR nach ABI C 2013 25/1 (bitte bestätigen Sie nur die Zugangsvarianten passend zur Art des von Ihnen gewählten Ausbaus)	<b>FTTC</b>		Bestätigung
	Zugang zu Leerrohren		ja
	entbündelter Zugang zum KVz		ja
	Bitstromzugang		ja
	<b>FTTB/FTTH</b>		
	Zugang zu Leerrohren		
	Zugang zu unbeschalteten Glasfaserleitungen		
	entbündelter Zugang zum Teilnehmeranschluss		
	Bitstromzugang		
	<b>Kabelnetz</b>		
	Zugang zu Leerrohren		
	Bitstromzugang		
	<b>Passive Netzinfrastruktur</b> (nur bei FTTX/Kabel -Ausbau)		
	Zugang zu Leerrohren		ja
	Zugang zu unbeschalteten Glasfaserleitungen		ja
	entbündelter Zugang zum Teilnehmeranschluss		ja
	<b>Mobile/Drahtlose Netze</b>		
	Bitstromzugang		
	gemeinsame Nutzung der physischen Masten		
	Zugang zu Backhaulnetzen		
<b>Satelitenplattform</b>			
Bitstromzugang			
Falls ein nicht regulierter Anbieter den Zuschlag erhalten hat und die Preise der Zugangsvarianten (Vorleistungsprodukte) bekannt sind, geben Sie diese bitte hier ein:	Name des Produkts		Preis in €
Bitte geben Sie an, ob vom Netzbetreiber zur Berechnung der Wirtschaftlichkeitslücke ein Musterdokument genutzt wurde, welches <b>vor dem 02.09.2014</b> erstellt wurde	ja	Hinweis: Falls 'ja' ausgewählt wurde, sind die Angaben zur Erfassung kumulierter Daten der geplanten Infrastruktur nur als optionale Eingabefelder zu sehen. Sollten dennoch Daten vorliegen, so sind diese im folgenden Abschnitt einzutragen.	
Erfassung kumulierter Daten der geplanten Infrastruktur	Tiefbau unversiegelt	11150	(Meter)
	Tiefbau versiegelt	2040	(Meter)
	Leerrohr		(Meter)
	Masten		(Anzahl)
	Glasfaser	15490	(Meter)
	DSLAMS / Splitter	11	(Anzahl)
	Sender/Empfänger Einheit		(Anzahl)
	POP / GPON		(Anzahl)

### 3. Grafische Darstellung des Erschließungsgebiets / der Lose

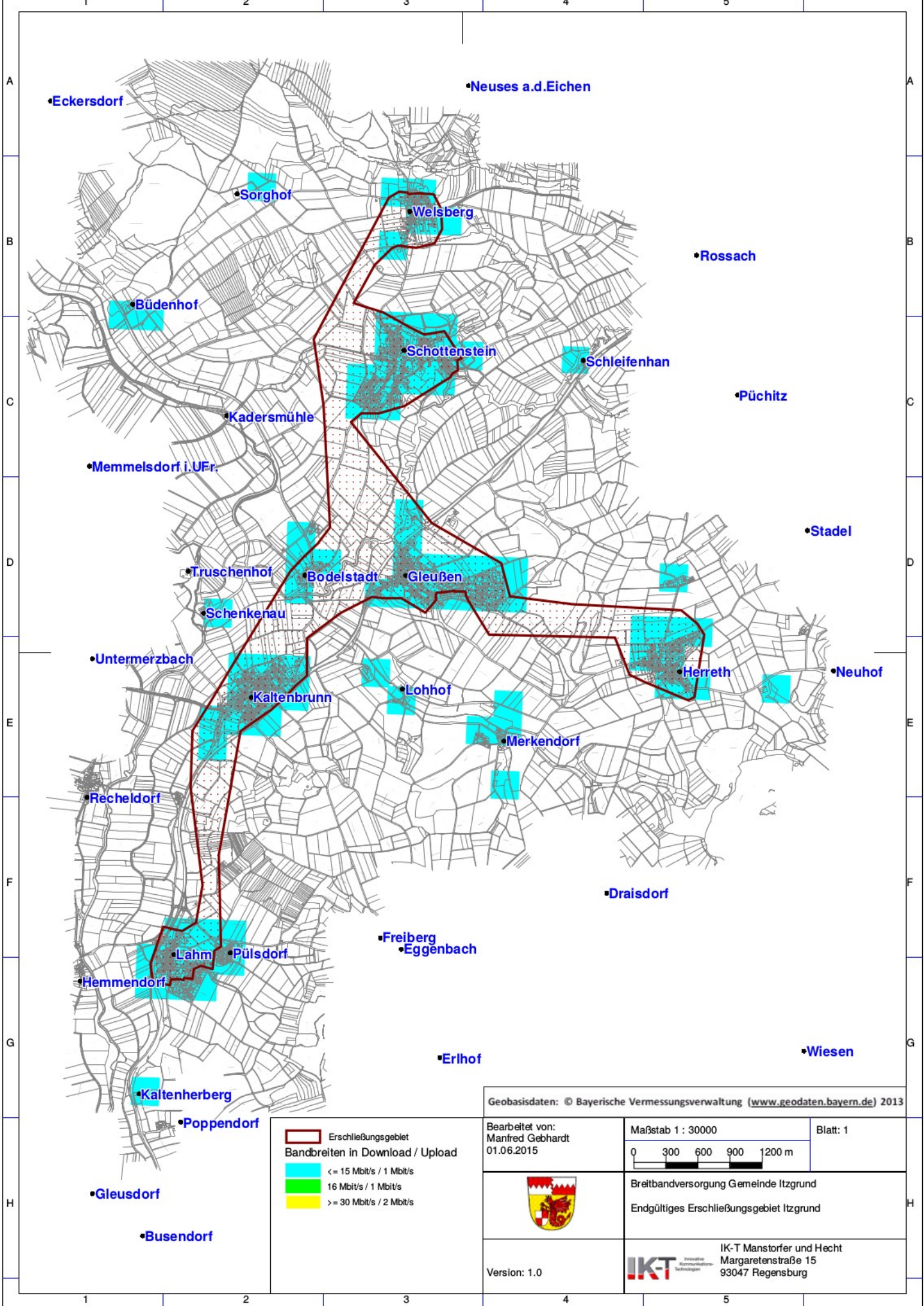
Eine Darstellung des Erschließungsgebiets / der Lose wurde zusammen mit diesem Fördersteckbrief an das Bayerische Breitbandzentrum als PDF und in einem GIS-fähigen Format (.shp, .kml/kmz, .dxf/dwg) übersand und befindet sich im Anhang.

ja

### 4. Abschließender Hinweis

Alle Inhalte wurden mit größtmöglicher Sorgfalt und nach bestem Wissen und Gewissen erstellt. Die Informationen basieren auf den im Rahmen des Bayerischen Breitbandförderprogramms erstellten Planungsunterlagen zum Breitbandausbau in der o.g. Kommune/Stadt. Das Bayerische Breitbandzentrum übernimmt daher keinerlei Haftung für eventuelle Schäden oder Konsequenzen, die durch die direkte oder indirekte Nutzung der in diesem Dokument enthaltenen Informationen entstehen. Haftungsansprüche gegen das Breitbandzentrum, die durch die Nutzung der Inhalte bzw. durch die Nutzung fehlerhafter und unvollständiger Informationen verursacht wurden, sind grundsätzlich ausgeschlossen, sofern seitens des Breitbandzentrums kein nachweislich vorsätzliches oder grob fahrlässiges Verschulden vorliegt.





Geobasisdaten: © Bayerische Vermessungsverwaltung ([www.geodaten.bayern.de](http://www.geodaten.bayern.de)) 2013

Bearbeitet von:  
Manfred Gebhardt  
01.06.2015

Maßstab 1 : 30000  
0 300 600 900 1200 m

Blatt: 1



Breitbandversorgung Gemeinde Itzgrund  
Endgültiges Erschließungsgebiet Itzgrund

Version: 1.0

**IKT** Innovative  
Kommunikations-  
Technologien  
IK-T Manstorfer und Hecht  
Margaretenstraße 15  
93047 Regensburg