

Name der Kommune (Gemeinde/Stadt)	Eschenbach i.d.OPf., St		
Amtlicher Gemeindeschlüssel (AGS)		09374117	
Ansprechpartner Kommune (Breitbandpate)	Herr Sperber		
Landkreis	Neustadt a.d. Waldnaab		
Regierungsbezirk	Oberpfalz		

### Fördersteckbrief

Name Erschließungsgebiet	Eschenbach
Ausbauender Netzbetreiber	Telekom Deutschland GmbH

**Folgende Felder sind nur bei Einteilung des Erschließungsgebiets in mehrere Lose auszufüllen!**

Name Los 1:	
Ausbauender Netzbetreiber 1	
Name Los 2:	
Ausbauender Netzbetreiber 2	
Name Los 3:	
Ausbauender Netzbetreiber 3	
Name Los 4:	
Ausbauender Netzbetreiber 4	
Name Los 5:	
Ausbauender Netzbetreiber 5	

**Datum** 04.11.2014

Dokumentation der Infrastruktur gemäß Ziffer 9 der Richtlinie zur Förderung des Aufbaus von Hochgeschwindigkeitsnetzen im Freistaat Bayern (BbR)

Kumulierte Informationen zu dem oben genannten Erschließungsgebiet / zu den oben genannten Losen

**1. Allgemeine Informationen zu dem Erschließungsgebiet / zu den Losen**

Gemeindeübergreifendes Projekt	nein		
falls ja: beteiligte Kommune(n)	Name	AGS	
Allgemeine Projektbeschreibung (Stichpunktartige Beschreibung der wesentlichen technischen Ausbaumaßnahmen in den EG/Losen)	Im Erschließungsgebiet Eschenbach werden in den Ortsteilen Eschenbach, Thomasreuth und Stegenthumbach die KVz A1, A5, A7, A9, A15, A23, A26, A27, Aneu1, Aneu2 und Aneu3 mit FTTC Technologie ausgerüstet und mit Outdoor DSLAM ausgerüstet. Es werden 457 Meter kommunaler Leerrohre mit in die Ausbauphase einbezogen.		
Geplante Anzahl versorgbarer Hausanschlüsse (vgl. Nr. 1.1, 1.2, 4.1 und 5.4 BbR)	Download mind.	Upload mind.	(Anzahl)
	30 (Mbit/s)	2,7000 (Mbit/s)	542
	50 (Mbit/s)	10,0000 (Mbit/s)	11
	(Mbit/s)	(Mbit/s)	
Geplanter Abschluss der Ausbaumaßnahme(n) (laut Netzbetreiber)	12.2015		(Monat/Jahr)

2. Technische Informationen zu dem Erschließungsgebiet / zu den Losen

Art(en) des Ausbaus	FTTC			
<p>Angabe der in Aussicht gestellten Zugangsvarianten nach Ziffer 9 BbR i.V.m. Ziffer 5.2 BbR nach ABI C 2013 25/1 (bitte bestätigen Sie nur die Zugangsvarianten passend zur Art des von Ihnen gewählten Ausbaus)</p>	<b>FTTC</b>		<b>Bestätigung</b>	
	Zugang zu Leerrohrer		ja	
	entbündelter Zugang zum KVz		ja	
	Bitstromzugang		ja	
	<b>FTTB/FTTH</b>			
	Zugang zu Leerrohrer			
	Zugang zu unbeschalteten Glasfaserleitung			
	entbündelter Zugang zum Teilnehmeranschluss			
	Bitstromzugang			
	<b>Kabelnetz</b>			
	Zugang zu Leerrohrer			
	Bitstromzugang			
	<b>Passive Netzinfrastruktur</b> (nur bei FFTX/Kabel -Ausbau)			
	Zugang zu unbeschalteten Glasfaserleitung		ja	
	entbündelter Zugang zum Teilnehmeranschluss		ja	
	<b>Mobile/Drahtlose Netze</b>			
	Bitstromzugang			
	gemeinsame Nutzung der physischen Masten			
	Zugang zu Backhaulnetzer.			
	<b>Satellitenplattform</b>			
Bitstromzugang				
Falls ein nicht regulierter Anbieter den Zuschlag erhalten hat und die Preise der Zugangsvarianten (Vorleistungsprodukte) bekannt sind, geben Sie dies bitte hier ein:	Name des Produkts	Preis in €		
Bitte geben Sie an, ob vom Netzbetreiber zur Berechnung der Wirtschaftlichkeitslücke ein Musterdokument genutzt wurde, welches <b>vor dem 02.09.2014</b> erstellt wurde	nein	Hinweis: Falls 'nein' ausgewählt wurde, ist die Erfassung der Daten zur geplanten Infrastruktur verpflichtend!		
Erfassung kumulierter Daten der geplanten Infrastruktur	Tiefbau unversiegelt	1769	(Meter)	
	Tiefbau versiegelt	2159	(Meter)	
	Leerrohr	457	(Meter)	
	Masten		(Anzahl)	
	Glasfaser	9396	(Meter)	
	DSLAMS / Splitter	11	(Anzahl)	
	Sender/Empfänger Einheit		(Anzahl)	
	POP / GPON	1	(Anzahl)	

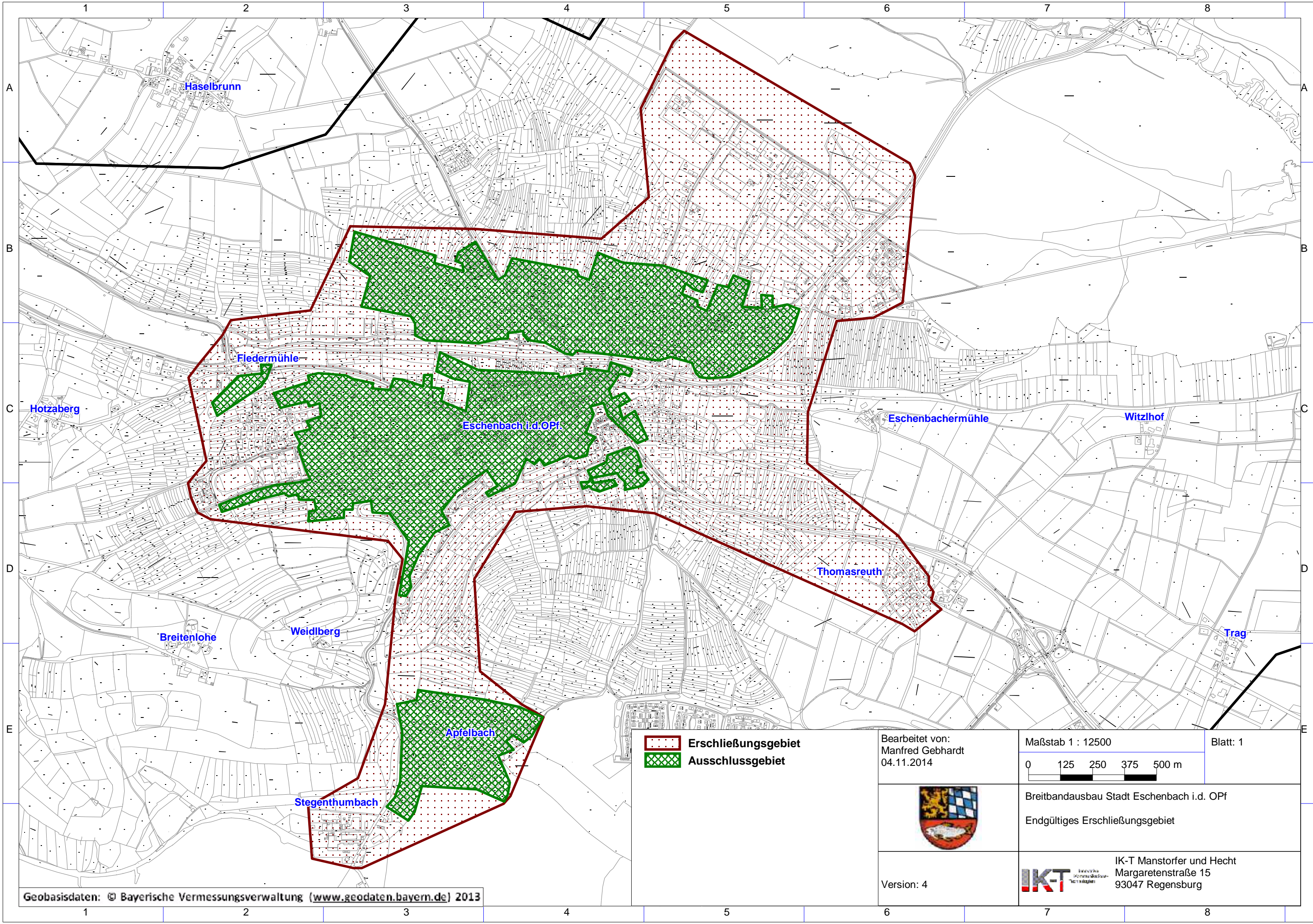
3. Grafische Darstellung des Erschließungsgebiets / der Lose



Eine Darstellung des Erschließungsgebiets / der Lose wurde zusammen mit diesem Fördersteckbrief an das Bayerische Breitbandzentrum als PDF und in einem GIS-fähigen Format (.shp, .kml/kmz, .dxf/dwg) übersandt und befindet sich im Anhang	ja
---	----

#### 4. Abschließender Hinweis

Alle Inhalte wurden mit größtmöglicher Sorgfalt und nach bestem Wissen und Gewissen erstellt. Die Informationen basieren auf den im Rahmen des Bayerischen Breitbandförderprogramms erstellten Planungsunterlagen zum Breitbandausbau in der o.g. Kommune/Stadt. Das Bayerische Breitbandzentrum übernimmt daher keinerlei Haftung für eventuelle Schäden oder Konsequenzen, die durch die direkte oder indirekte Nutzung der in diesem Dokument enthaltenen Informationen entstehen. Haftungsansprüche gegen das Breitbandzentrum, die durch die Nutzung der Inhalte bzw. durch die Nutzung fehlerhafter und unvollständiger Informationen verursacht wurden, sind grundsätzlich ausgeschlossen, sofern seitens des Breitbandzentrums kein nachweislich vorsätzliches oder grob fahrlässiges Verschulden vorliegt.





-  Erschließungsgebiet
-  Ausschlussgebiet

Bearbeitet von:  
Manfred Gebhardt  
04.11.2014

Maßstab 1 : 12500  
0 125 250 375 500 m

Blatt: 1



Breitbandausbau Stadt Eschenbach i.d. OPf  
Endgültiges Erschließungsgebiet

Version: 4



IK-T Manstorfer und Hecht  
Margaretenstraße 15  
93047 Regensburg