

Name der Kommune (Gemeinde/Stadt)	Igensdorf, M	
Amtlicher Gemeindeschlüssel (AGS)		09474140
Landkreis	Forchheim	
Regierungsbezirk	Oberfranken	

## Abschließende Projektbeschreibung

Name Erschließungsgebiet:

Gemeindegebiet Igensdorf (3. Verfahren)

Ausbauender Netzbetreiber:

Deutsche Telekom GmbH, Landgrabenweg 151, 53 227 Bonn

**Folgende Felder sind nur bei Einteilung des Erschließungsgebiets in mehrere Lose auszufüllen:**

Name Los 1:

Ausbauender Netzbetreiber 1:

Name Los 2:

Ausbauender Netzbetreiber 2:

Name Los 3:

Ausbauender Netzbetreiber 3:

Name Los 4:

Ausbauender Netzbetreiber 4:

Name Los 5:

Ausbauender Netzbetreiber 5:

**Datum** 07.12.2023

Abschließende Projektbeschreibung gemäß Ziffer 9 der Richtlinie zur Förderung des Aufbaus von Hochgeschwindigkeitsnetzen im Freistaat Bayern (BbR)

Kumulierte Informationen zu dem oben genannten Erschließungsgebiet / zu den oben genannten Losen

## 1. Informationen zum Projekt gem. Ziffer 9 BbR

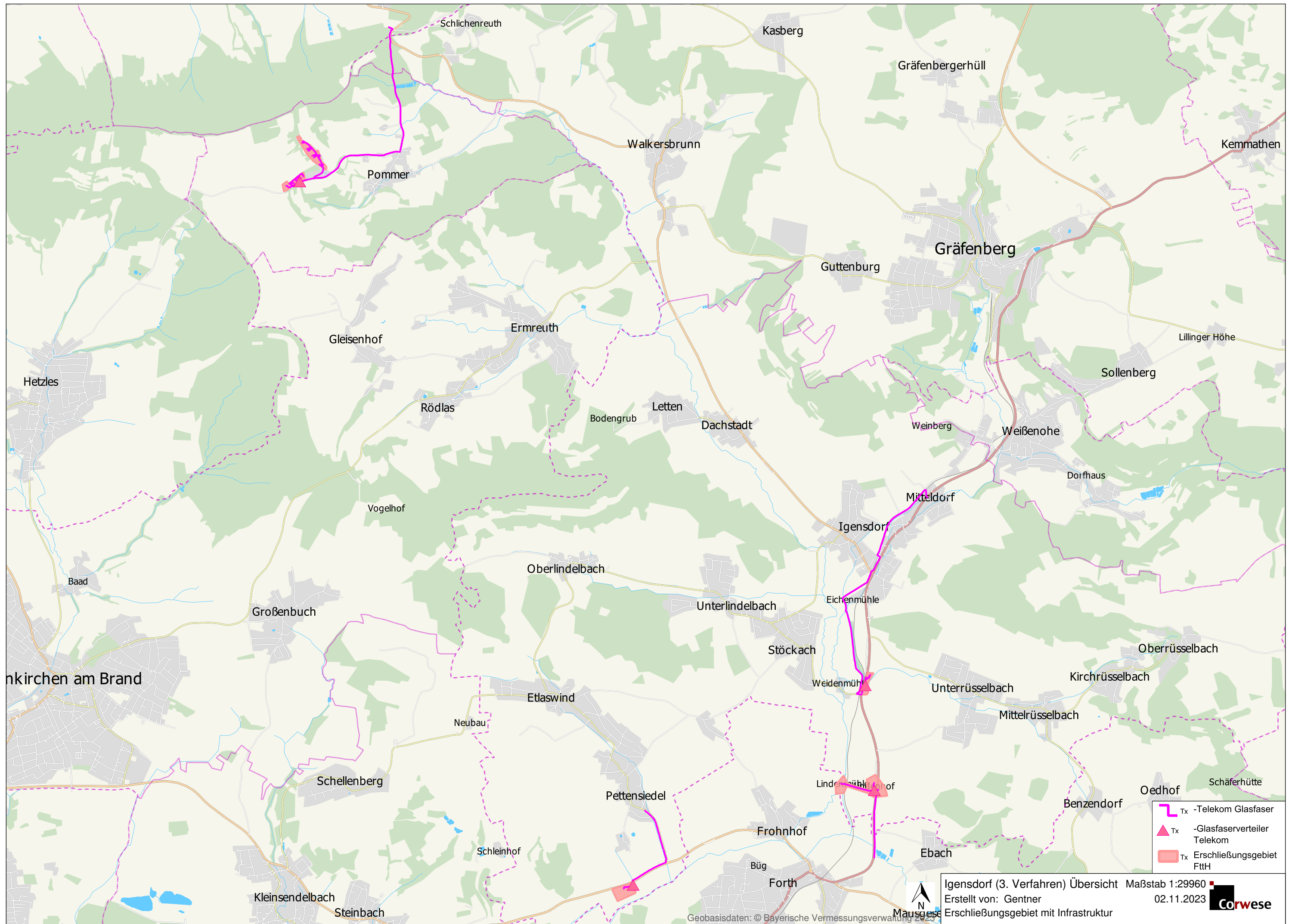
Art des Ausbaus	FTTB-H	
Vorleistungsprodukte nach Ziffer 9 BbR i.V.m. 5.2 BbR nach ABI C 2013 25/1 (bitte bestätigen Sie nur Zugangsvarianten zu Vorleistungsprodukten passend zur Art des von Ihnen gewählten Ausbaus)	<b>FTTC</b>	
	Bestätigung	
	Zugang zu Leerrohren	ja
	entbündelter Zugang zum KVz	ja
	Bitstromzugang	ja
	<b>FTTB/FTTH</b>	
	Zugang zu Leerrohren	ja
	Zugang zu unbeschalteten Glasfaserleitung	ja
	entbündelter Zugang zum Teilnehmeranschluss	ja
	Bitstromzugang	ja
	<b>Kabelnetz</b>	
	Zugang zu Leerrohren	ja
	Bitstromzugang	ja
	<b>Passive Netzinfrastruktur</b> (nur bei FFTX/Kabel -Ausbau)	
	Zugang zu Leerrohren	ja
	Zugang zu unbeschalteten Glasfaserleitung	ja
	entbündelter Zugang zum Teilnehmeranschluss	ja
	<b>Mobile/Drahtlose Netze</b>	
	Bitstromzugang	ja
	gemeinsame Nutzung der physischen Masten	ja
Zugang zu Backhaulnetzen	ja	
<b>Satellitenplattform</b>		
Bitstromzugang	ja	
Falls im Falle nicht regulierter Anbieter Preise zu Vorleistungsprodukten bekannt sind, geben Sie diese bitte hier ein:	Name des Produkts	Preis in €
Höhe der (kumulierten) Wirtschaftlichkeitslücke(n)		489.396,00 €
Förderbetrag (gem. Zuwendungsbescheid)		391.516,00 €
Beihilfeintensität (staatliche und kommunale Mittel)		100%

## 2. Grafische Darstellung des Erschließungsgebiets / der Lose inkl. geförderter Infrastruktur

Eine Darstellung des Erschließungsgebiets / der Lose inkl. der geförderten Infrastruktur wurde, entsprechend den Anforderungen des Hinweisdokuments (Punkt 5 der Hinweise zu einzelnen Positionen des Datenblattes), zusammen mit dieser abschließenden Projektbeschreibung an das Bayerische Breitbandzentrum als PDF <u>und</u> in einem GIS-fähigen Format (.shp, .kml/kmz, .dxf) übersandt und befindet sich im Anhang.	ja
---	----

## 3. Abschließender Hinweis

Alle Inhalte wurden mit größtmöglicher Sorgfalt und nach bestem Wissen und Gewissen erstellt. Die Informationen basieren auf den im Rahmen des Bayerischen Breitbandförderprogramms erstellten Planungsunterlagen zum Breitbandausbau in der o.g. Kommune/Stadt. Das Bayerische Breitbandzentrum übernimmt daher keinerlei Haftung für eventuelle Schäden oder Konsequenzen, die durch die direkte oder indirekte Nutzung der in diesem Dokument enthaltenen Informationen entstehen. Haftungsansprüche gegen das Breitbandzentrum, die durch die Nutzung der Inhalte bzw. durch die Nutzung fehlerhafter und unvollständiger Informationen verursacht wurden, sind grundsätzlich ausgeschlossen, sofern seitens des Breitbandzentrums kein nachweislich vorsätzliches oder grob fahrlässiges Verschulden vorliegt.



nkirchen am Brand

Schlichenreuth

Kasberg

Gräfenbergerhüll

Kemmathen

Walkersbrunn

Pommer

Gräfenberg

Guttenburg

Ermreuth

Gleisenhof

Sollenberg

Hetzles

Rödlas

Bodengrub

Letten

Dachstadt

Lillinger Höhe

Weinberg

Weißenohe

Dorfhaus

Vogelhof

Mitteldorf

Igensdorf

Baad

Oberlindelbach

Großenbuch

Unterlindelbach

Eichenmühle

Oberrüsselbach

Kirchrüsselbach

Unterrüsselbach

Mittelrüsselbach

Etlaswind

Weidenmühl

Neubau

Pettensiedel

Lindemühlhof

Oedhof

Schäferhütte

Schellenberg

Frohnhof

Ebach

Schleinhof

Kleinsendelbach

Büg

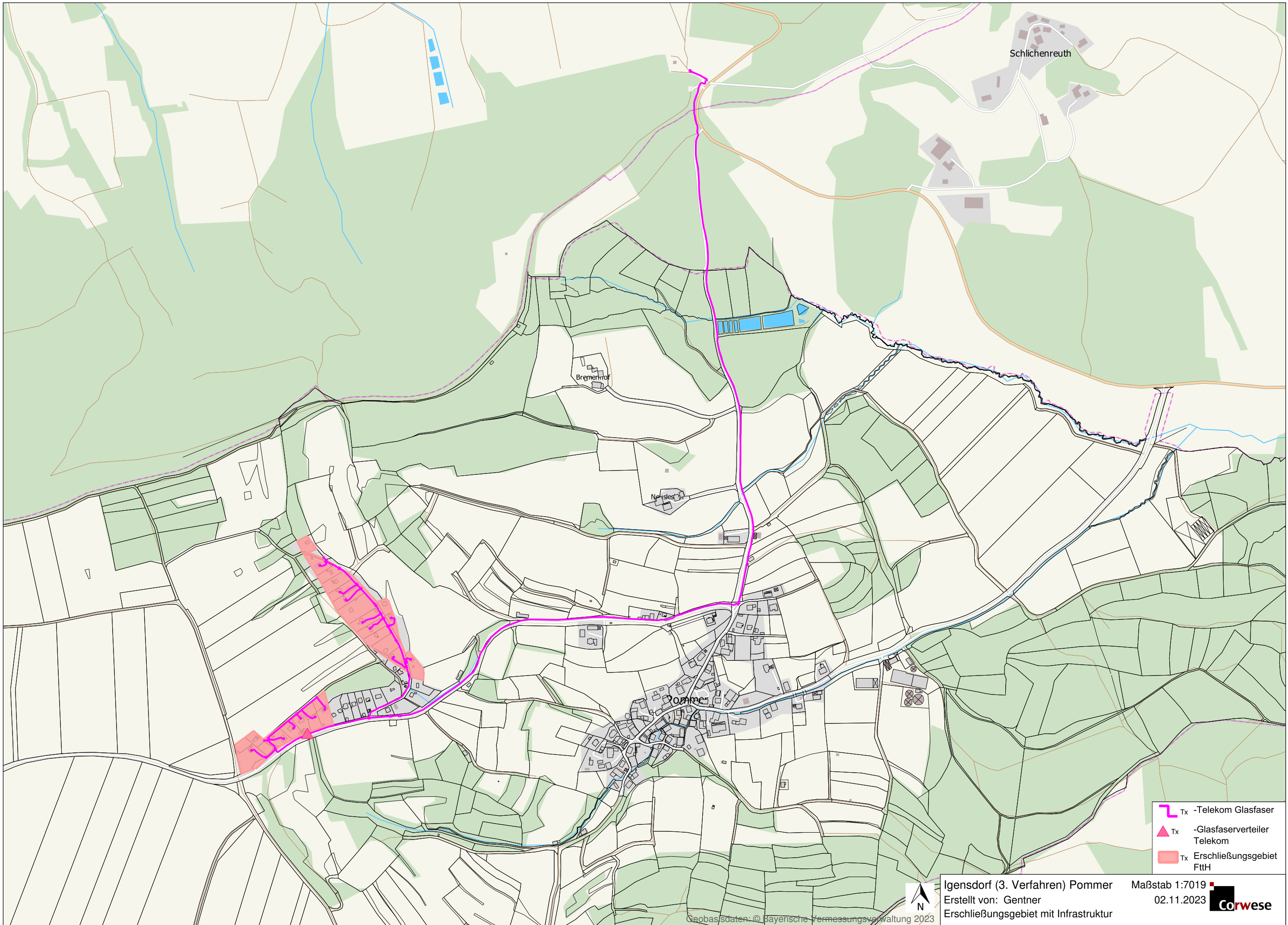
Forth

Steinbach



Igensdorf (3. Verfahren) Übersicht Maßstab 1:29960  
 Erstellt von: Gentner  
 Erschließungsgebiet mit Infrastruktur  
 02.11.2023

Geobasisdaten: © Bayerische Vermessungsverwaltung 2023



Schlichenreuth

Brennerhof

Neresles

Pommer

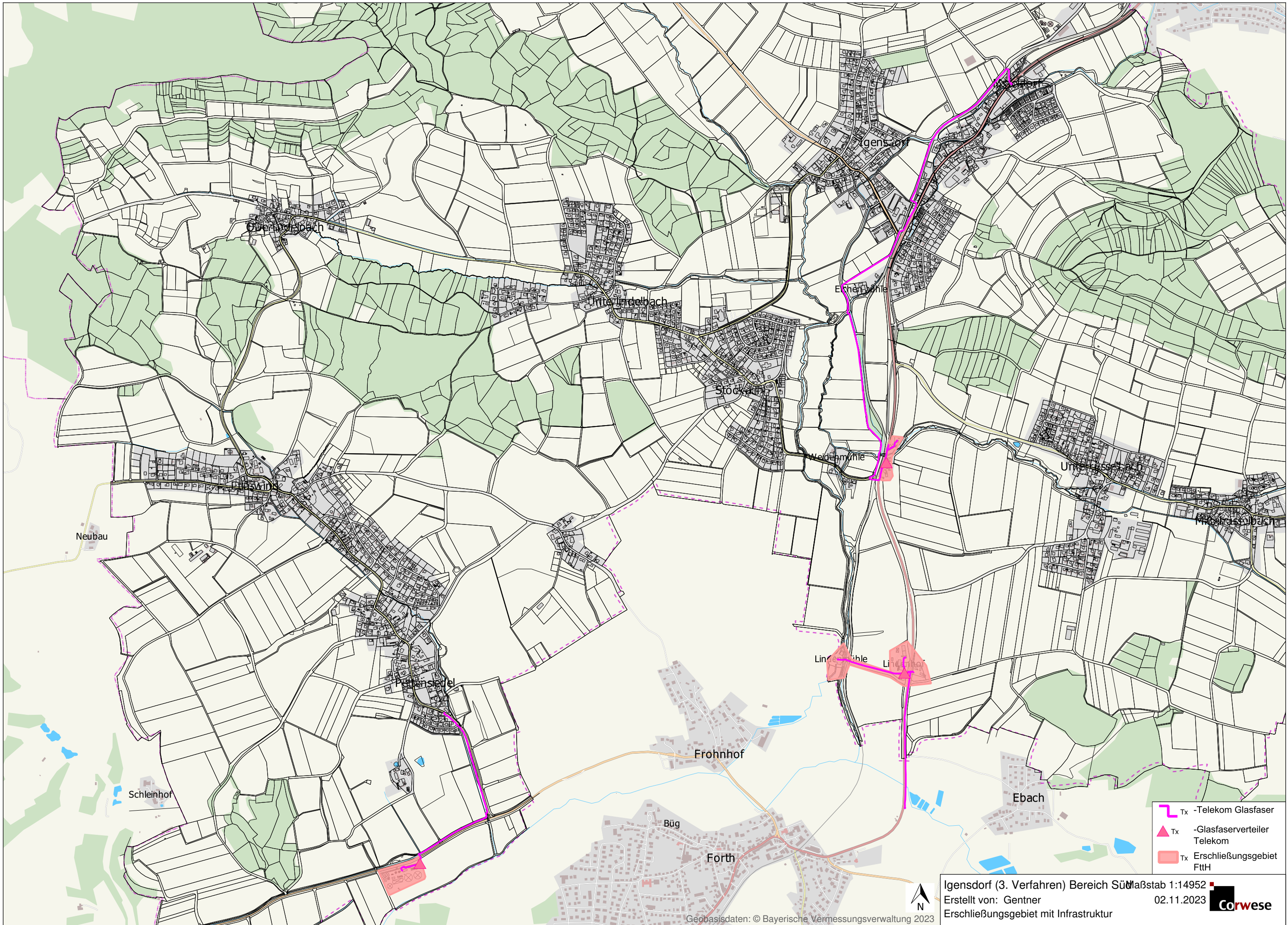
-  Tx -Telekom Glasfaser
-  Tx -Glasfaserverteiler Telekom
-  Tx Erschließungsgebiet FttH




Igensdorf (3. Verfahren) Pommer  
 Erstellt von: Gentner  
 Erschließungsgebiet mit Infrastruktur

Maßstab 1:7019  
 02.11.2023





Igensdorf (3. Verfahren) Bereich Süd Maßstab 1:14952  
 Erstellt von: Gentner  
 Erschließungsgebiet mit Infrastruktur  
 02.11.2023 

Geobasisdaten: © Bayerische Vermessungsverwaltung 2023