

Name der Kommune (Gemeinde/Stadt)	Finningen, Lkr. Dillingen a.d.Donau
Amtlicher Gemeindeschlüssel (AGS)	09773150
Landkreis	Dillingen a.d.Donau
Regierungsbezirk	Schwaben

Fördersteckbrief BayGibitR

Name Erschließungsgebiet:	Finningen, Brunnenmühle, Mörslingen
Ausbauender Netzbetreiber:	
Handelsregisternummer des Netzbetreibers	HRB 24 778

Folgende Felder sind nur bei Einteilung des Erschließungsgebiets in mehrere Lose auszufüllen:

Name Los 1:	Los: 1
Ausbauender Netzbetreiber 1:	miecom Netzservice GmbH
Handelsregisternummer des Netzbetreibers 1:	HRB 24 778
Name Los 2:	Los: 2
Ausbauender Netzbetreiber 2:	Telekom Deutschland GmbH
Handelsregisternummer des Netzbetreibers 2:	HRB 5919
Name Los 3:	
Ausbauender Netzbetreiber 3:	
Handelsregisternummer des Netzbetreibers 3:	
Name Los 4:	
Ausbauender Netzbetreiber 4:	
Handelsregisternummer des Netzbetreibers 4:	
Name Los 5:	
Ausbauender Netzbetreiber 5:	
Handelsregisternummer des Netzbetreibers 5:	

Datum 13.11.2023

Dokumentation der Infrastruktur gemäß Ziffer 13.2 der BayGibitR

1. Allgemeine Informationen zu dem Erschließungsgebiet / zu den Losen

Interkommunale Zusammenarbeit	Nein	
falls ja: beteiligte Kommune(n)	Name	AGS
Allgemeine Projektbeschreibung (Stichpunktartige Beschreibung der wesentlichen technischen Ausbaumaßnahmen in den EG/Losen)	Ausbau und Betrieb einer NGA-Netzes in den Erschließungsgebieten durch die Herstellung neuer Glasfasertrassen und den Aufbau von Glasfaserverteilern sowie Einziehen von Kabeln in Rohrsysteme. Erschließung der Gebäude mittels FTTB bzw. Herstellung von Grundstücksanschlüssen.	

Datum des Vertragsabschlusses (Kooperationsvertrag mit dem (jeweiligen) Netzbetreiber)	12.09.2023		(Tag.Monat.Jahr)
Geplante Anzahl versorgbarer Grundstücks- / Hausanschlüsse gesamt (s. Hinweisdokument Fördersteckbrief)	Download mind.	Upload mind.	(Anzahl)
	200 (Mbit/s)	200 (Mbit/s)	459
	1000 (Mbit/s)	1000 (Mbit/s)	154
- davon geplante Anzahl mit FTTB/H erschlossener Hausanschlüsse			584
Geplanter Abschluss der Ausbaumaßnahme(n) (laut Netzbetreiber)	07.2027		(Monat.Jahr)

2. Technische Informationen zu dem Erschließungsgebiet / zu den Losen

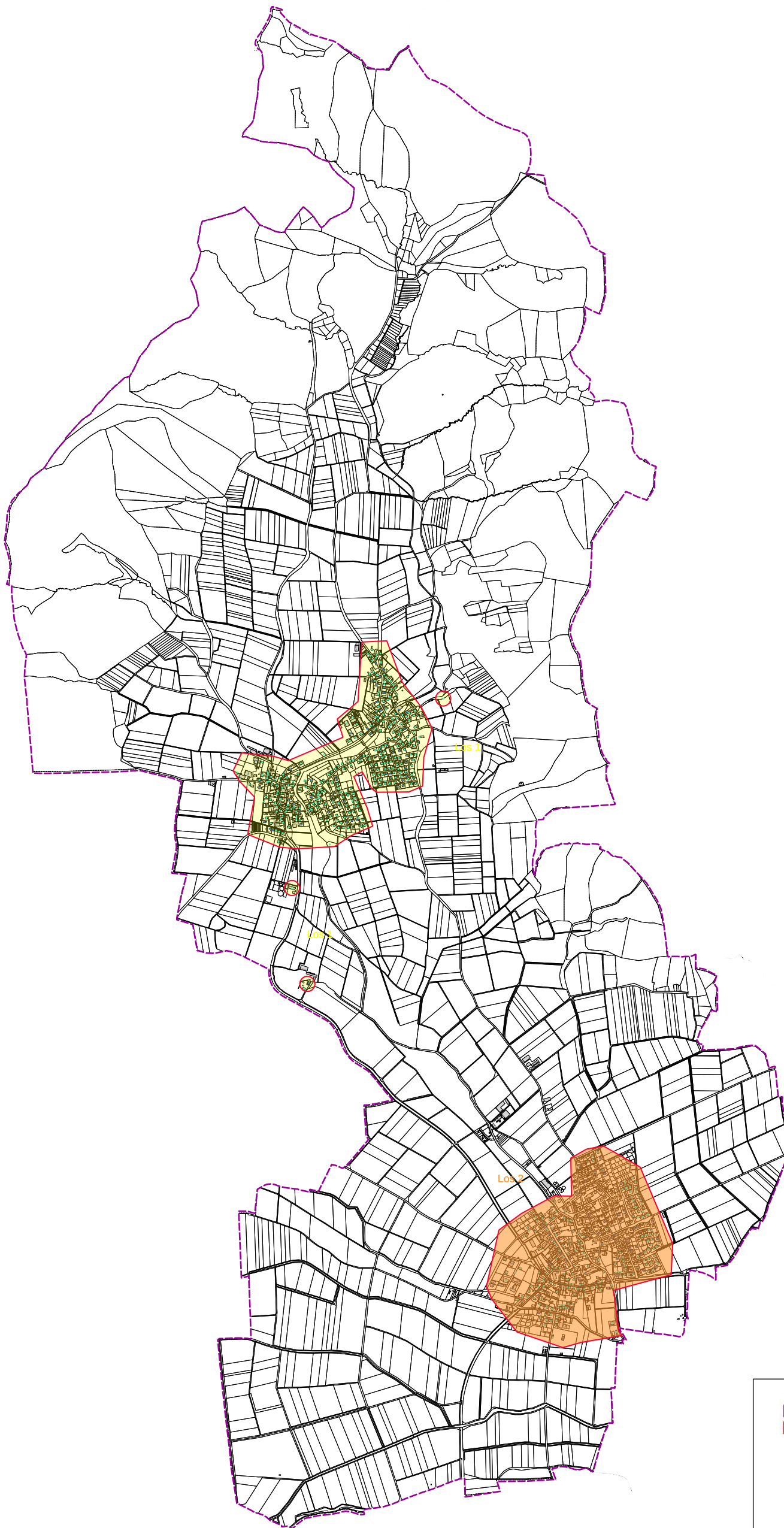
Art(en) des Ausbaus			
Angabe der in Aussicht gestellten Zugangsvarianten nach Nr. 13.2 BayGibitR i.V.m. Nr. 5.3 und Nr. 7.2 BayGibitR nach ABI. EU 2013/C 25/01 (bitte bestätigen Sie nur die Zugangsvarianten passend zur Art des von Ihnen gewählten Ausbaus)	FTTB	Bestätigung	
	<i>Zugang zu Leerrohren</i>	Ja	
	<i>Zugang zu unbeschalteten Glasfaserleitungen</i>	Ja	
	<i>entbündelter Zugang zum Teilnehmeranschluss</i>	Ja	
	<i>Bitstromzugang</i>	Ja	
	ggf. zusätzlich bei sonstiger Infrastruktur		
<i>gemeinsame Nutzung der physischen Masten</i>	Nein		
<i>Zugang zu Backhaulnetzen</i>	Nein		
Werden Leerrohre verlegt, so müssen diese groß genug sein, um Platz für mehrere (mindestens drei) Kabelnetze sowie für Point-to-Multipoint- und Point-to-Point-Lösungen zu bieten.	Bestätigung zur Dimensionierung der Leerrohre		
	<i>Leerrohre bieten ausreichend Platz</i>	Ja	
Falls ein nicht regulierter Anbieter den Zuschlag erhalten hat und die Preise der Zugangsvarianten (Vorleistungsprodukte) bekannt sind, geben Sie diese bitte hier ein:	Name des Produkts	Preis in €	
Daten der geplanten Infrastruktur	Tiefbau unversiegelt	4.194	(Meter)
	Tiefbau versiegelt	10.609	(Meter)
	Oberirdische Leitungsverläufe	772	(Meter)
	Masten	0	(Anzahl)
	Leerrohr	28.555	(Meter)
	Glasfaser	119.031	(Meter)
	Haupteinspeisepunkte (POP)	1	(Anzahl)
	Muffen / Schächte / MFG	18	(Anzahl)
Grundstücks- / Hausanschlüsse	613	(Anzahl)	

3. Grafische Darstellung des Erschließungsgebiets, Bestätigungen

Eine Darstellung des Erschließungsgebiets / der Lose wurde, entsprechend den Anforderungen des Hinweisdokuments, zusammen mit diesem Fördersteckbrief an das Bayerische Breitbandzentrum als PDF übersand und befindet sich im Anhang.	Ja
Ein Abdruck des unterzeichneten Kooperationsvertrages/Pachtvertrages wird/wurde der Bundesnetzagentur in elektronischer Form an breitbandbeihilfen@bnetza.de vorgelegt.	Ja

4. Abschließender Hinweis

Alle Inhalte wurden mit größtmöglicher Sorgfalt und nach bestem Wissen und Gewissen erstellt. Die Informationen basieren auf den im Rahmen des Bayerischen Breitbandförderprogramms erstellten Planungsunterlagen zum Breitbandausbau in der o.g. Kommune/Stadt. Das Bayerische Breitbandzentrum übernimmt daher keinerlei Haftung für eventuelle Schäden oder Konsequenzen, die durch die direkte oder indirekte Nutzung der in diesem Dokument enthaltenen Informationen entstehen. Haftungsansprüche gegen das Breitbandzentrum, die durch die Nutzung der Inhalte bzw. durch die Nutzung fehlerhafter und unvollständiger Informationen verursacht wurden, sind grundsätzlich ausgeschlossen, sofern seitens des Breitbandzentrums kein nachweislich vorsätzliches oder grob fahrlässiges Verschulden vorliegt.



Legende	
	Gemeindegrenze
	Erschließungsgebiet
Anschlusspunkte	
	gewerblich
	privat
geforderte Bandbreite	
	mind. 1 Gbit/s symmetrisch
	mind. 200 Mbit/s symmetrisch

