

Name der Kommune (Gemeinde/Stadt)	Iggensbach, Lkr. Deggendorf
Amtlicher Gemeindeschlüssel (AGS)	09271127
Landkreis	Deggendorf
Regierungsbezirk	Niederbayern

Fördersteckbrief BayGibitR

Name Erschließungsgebiet:	EG1: Iggensbach
Ausbauender Netzbetreiber:	Telekom Deutschland GmbH
Handelsregisternummer des Netzbetreibers	HRB 5919

Folgende Felder sind nur bei Einteilung des Erschließungsgebiets in mehrere Lose auszufüllen:

Name Los 1:	
Ausbauender Netzbetreiber 1:	
Handelsregisternummer des Netzbetreibers 1:	
Name Los 2:	
Ausbauender Netzbetreiber 2:	
Handelsregisternummer des Netzbetreibers 2:	
Name Los 3:	
Ausbauender Netzbetreiber 3:	
Handelsregisternummer des Netzbetreibers 3:	
Name Los 4:	
Ausbauender Netzbetreiber 4:	
Handelsregisternummer des Netzbetreibers 4:	
Name Los 5:	
Ausbauender Netzbetreiber 5:	
Handelsregisternummer des Netzbetreibers 5:	

Datum 07.07.2023

Dokumentation der Infrastruktur gemäß Ziffer 13.2 der BayGibitR

1. Allgemeine Informationen zu dem Erschließungsgebiet / zu den Losen

Interkommunale Zusammenarbeit	Nein	
falls ja: beteiligte Kommune(n)	Name	AGS
Allgemeine Projektbeschreibung (Stichpunktartige Beschreibung der wesentlichen technischen Ausbaumaßnahmen in den EG/Losen)	Planung, Errichtung und Betrieb eines gigabitfähigen Glasfaser-Netzes im Erschließungsgebiet Gemeinde Iggensbach.	

Datum des Vertragsabschlusses (Kooperationsvertrag mit dem (jeweiligen) Netzbetreiber)	01.06.2023		(Tag.Monat. Jahr)
Geplante Anzahl versorgbarer Grundstücks- / Hausanschlüsse gesamt (s. Hinweisdokument Fördersteckbrief)	Download mind.	Upload mind.	(Anzahl)
	200 (Mbit/s)	200 (Mbit/s)	452
	1000 (Mbit/s)	1000 (Mbit/s)	73
	(Mbit/s)	(Mbit/s)	
- davon geplante Anzahl mit FTTB/H erschlossener Hausanschlüsse			509
Geplanter Abschluss der Ausbaumaßnahme(n) (laut Netzbetreiber)	05.2027		(Monat.Jahr)

2. Technische Informationen zu dem Erschließungsgebiet / zu den Losen

Art(en) des Ausbaus		
Angabe der in Aussicht gestellten Zugangsvarianten nach Nr. 13.2 BayGibitR i.V.m. Nr. 5.3 und Nr. 7.2 BayGibitR nach ABI. EU 2013/C 25/01 (bitte bestätigen Sie nur die Zugangsvarianten passend zur Art des von Ihnen gewählten Ausbaus)	FTTB	Bestätigung
	Zugang zu Leerrohren	Ja
	Zugang zu unbeschalteten Glasfaserleitungen	Ja
	entbündelter Zugang zum Teilnehmeranschluss	Ja
	Bitstromzugang	Ja
	ggf. zusätzlich bei sonstiger Infrastruktur	
gemeinsame Nutzung der physischen Masten	Nein	
Zugang zu Backhaulnetzen	Nein	
Werden Leerrohre verlegt, so müssen diese groß genug sein, um Platz für mehrere (mindestens drei) Kabelnetze sowie für Point-to-Multipoint- und Point-to-Point-Lösungen zu bieten.	Bestätigung zur Dimensionierung der Leerrohre	
	Leerrohre bieten ausreichend Platz	Ja
Falls ein nicht regulierter Anbieter den Zuschlag erhalten hat und die Preise der Zugangsvarianten (Vorleistungsprodukte) bekannt sind, geben Sie diese bitte hier ein:	Name des Produkts	Preis in €

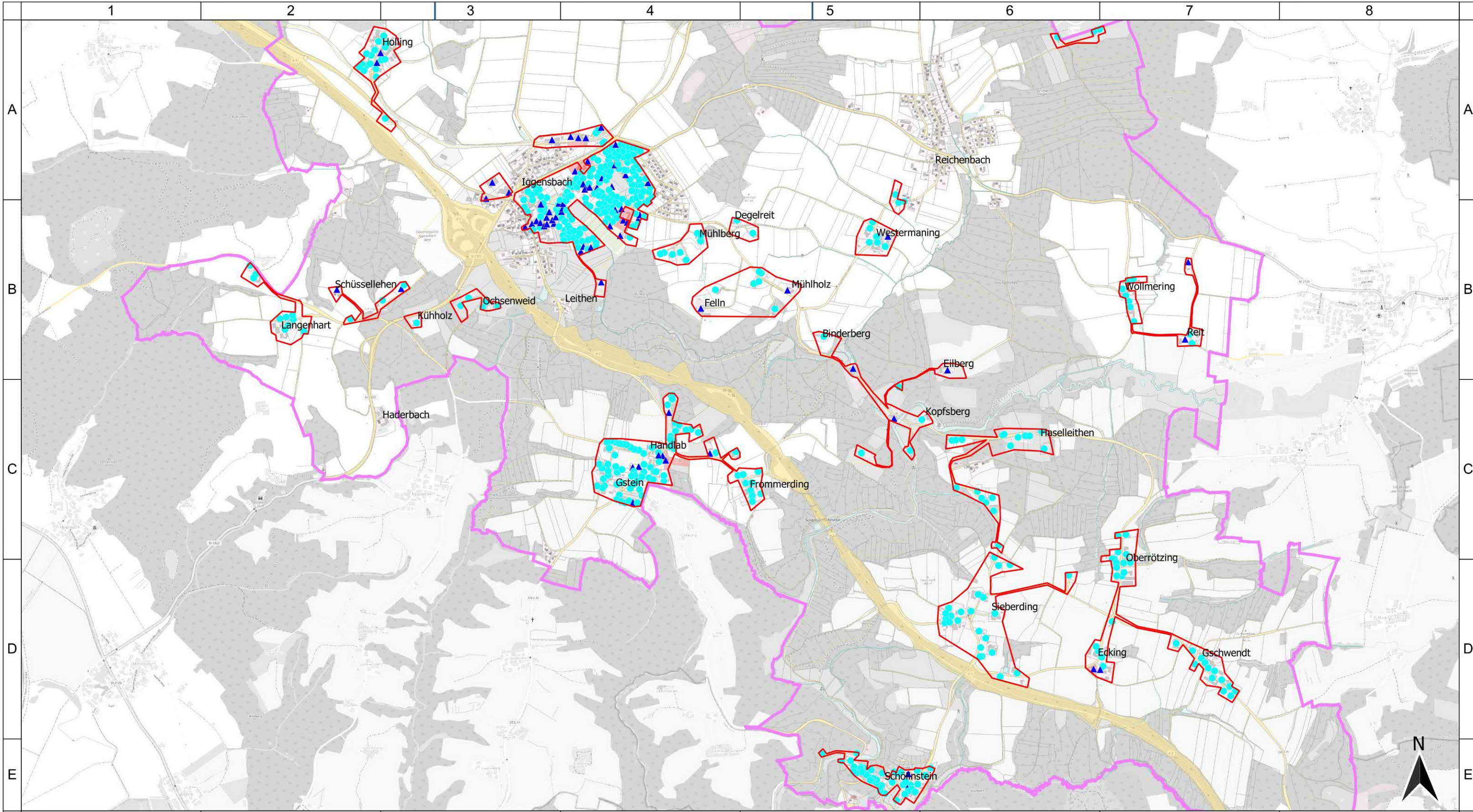
Daten der geplanten Infrastruktur	Tiefbau unversiegelt	5.842	(Meter)
	Tiefbau versiegelt	5.958	(Meter)
	Oberirdische Leitungsverläufe	5.975	(Meter)
	Masten	0	(Anzahl)
	Leerrohr	23.234	(Meter)
	Glasfaser	140.537	(Meter)
	Haupteinspeisepunkte (POP)	3	(Anzahl)
	Muffen / Schächte / MFG	16	(Anzahl)
Grundstücks- / Hausanschlüsse	525	(Anzahl)	

3. Grafische Darstellung des Erschließungsgebiets, Bestätigungen

Eine Darstellung des Erschließungsgebiets / der Lose wurde, entsprechend den Anforderungen des Hinweisdokuments, zusammen mit diesem Fördersteckbrief an das Bayerische Breitbandzentrum als PDF übersand und befindet sich im Anhang.	Ja
Ein Abdruck des unterzeichneten Kooperationsvertrages/Pachtvertrages wird/wurde der Bundesnetzagentur in elektronischer Form an breitbandbeihilfen@bnetza.de vorgelegt.	Ja

4. Abschließender Hinweis

Alle Inhalte wurden mit größtmöglicher Sorgfalt und nach bestem Wissen und Gewissen erstellt. Die Informationen basieren auf den im Rahmen des Bayerischen Breitbandförderprogramms erstellten Planungsunterlagen zum Breitbandausbau in der o.g. Kommune/Stadt. Das Bayerische Breitbandzentrum übernimmt daher keinerlei Haftung für eventuelle Schäden oder Konsequenzen, die durch die direkte oder indirekte Nutzung der in diesem Dokument enthaltenen Informationen entstehen. Haftungsansprüche gegen das Breitbandzentrum, die durch die Nutzung der Inhalte bzw. durch die Nutzung fehlerhafter und unvollständiger Informationen verursacht wurden, sind grundsätzlich ausgeschlossen, sofern seitens des Breitbandzentrums kein nachweislich vorsätzliches oder grob fahrlässiges Verschulden vorliegt.



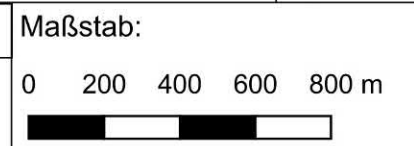
Geobasisdaten:
 © Bayerische Vermessungsverwaltung 2023
 © OSM OpenStreetMap 2023

- Legende**
- Erschließungsgebiet
 - Anschlusspunkte
 - △ gewerblich
 - privat
 - Geforderte Bandbreiten
 - mind. 200 Mbit/s symmetrisch
 - mind. 1 Gbit/s symmetrisch
 - Gemeindegrenzen

Stand: 07.07.2023

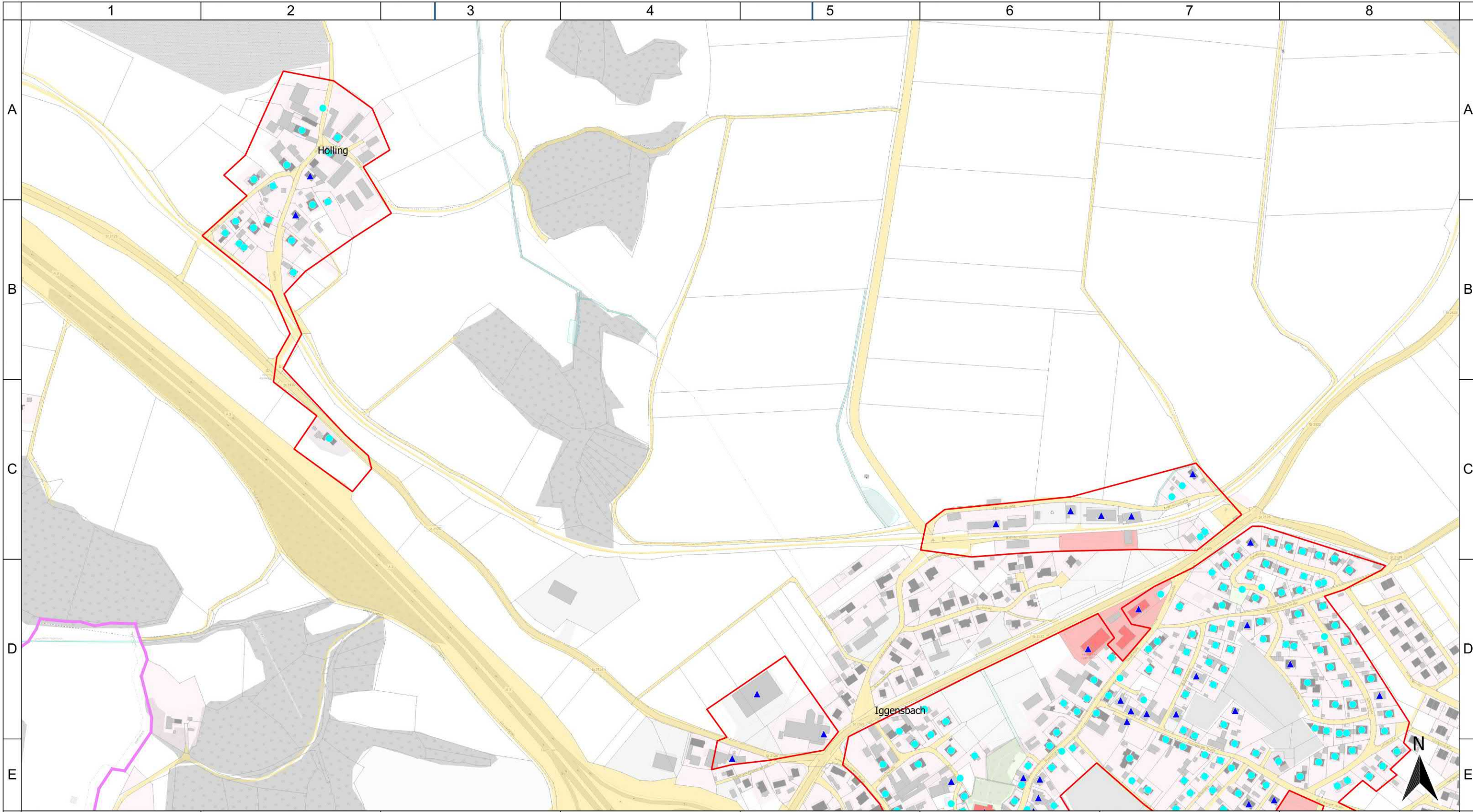


Projekt:
 IGGENSBACH1BA03
 Typ: BayGibitR



Blatt: 1

Gemeinde Iggenbach Fördersteckbrief Übersicht



Geobasisdaten:
 © Bayerische Vermessungsverwaltung 2023
 © OSM OpenStreetMap 2023

- Legende**
- vorl. Erschließungsgebiet
 - Anschlusspunkte
 - △ gewerblich
 - privat
 - Geforderte Bandbreiten
 - mind. 200 Mbit/s symmetrisch
 - ▲ mind. 1 Gbit/s symmetrisch
 - Gemeindegrenzen

Stand: 07.07.2023

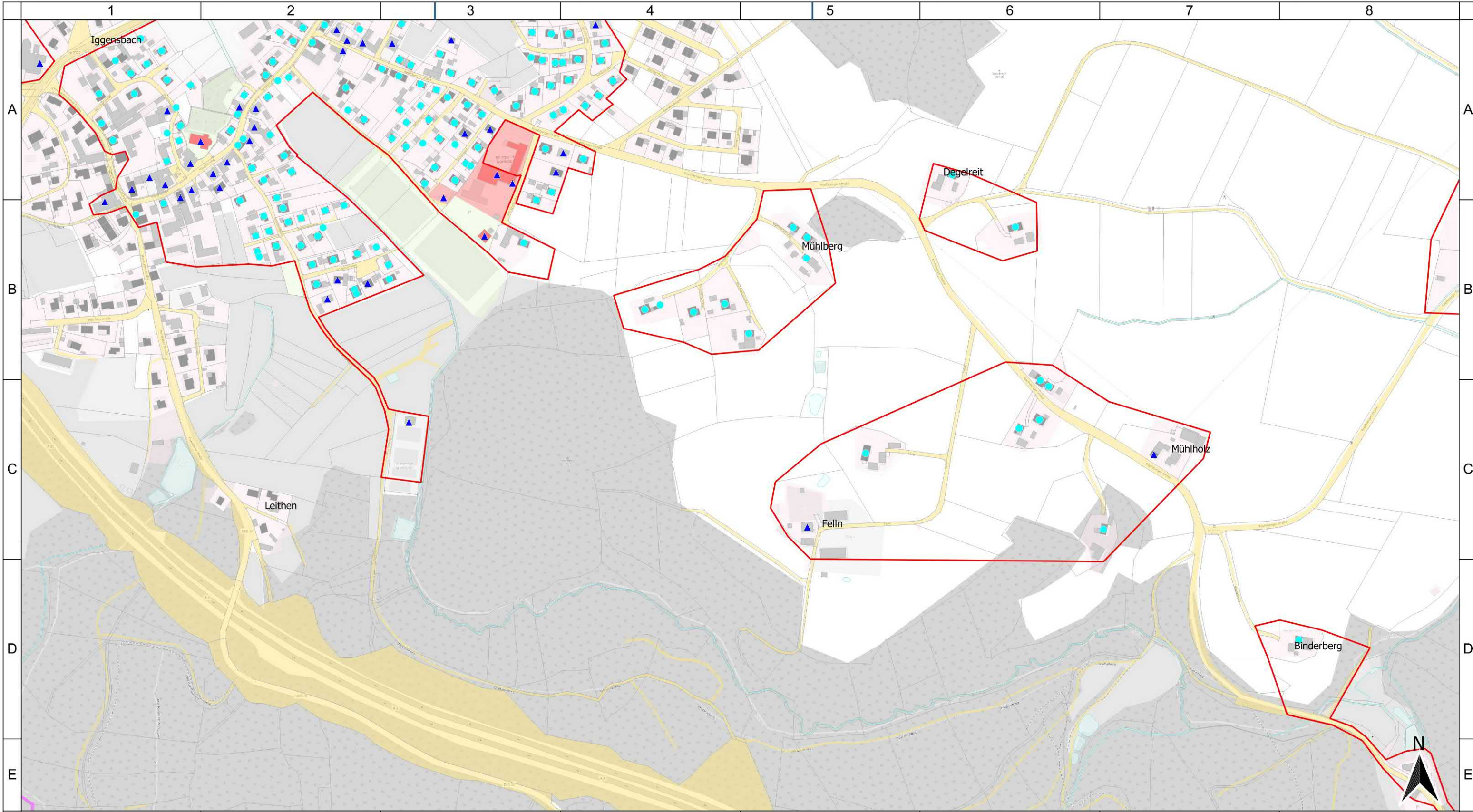


Projekt:
 IGGENSACH1BA03
 Typ: BayGibitR



Blatt: 1

Gemeinde Iggensbach Fördersteckbrief



Geobasisdaten:
 © Bayerische Vermessungsverwaltung 2023
 © OSM OpenStreetMap 2023

- Legende**
- vorl. Erschließungsgebiet
 - Anschlusspunkte
 - △ gewerblich
 - privat
 - Geforderte Bandbreiten
 - mind. 200 Mbit/s symmetrisch
 - mind. 1 Gbit/s symmetrisch
 - Gemeindegrenzen

Stand: 07.07.2023

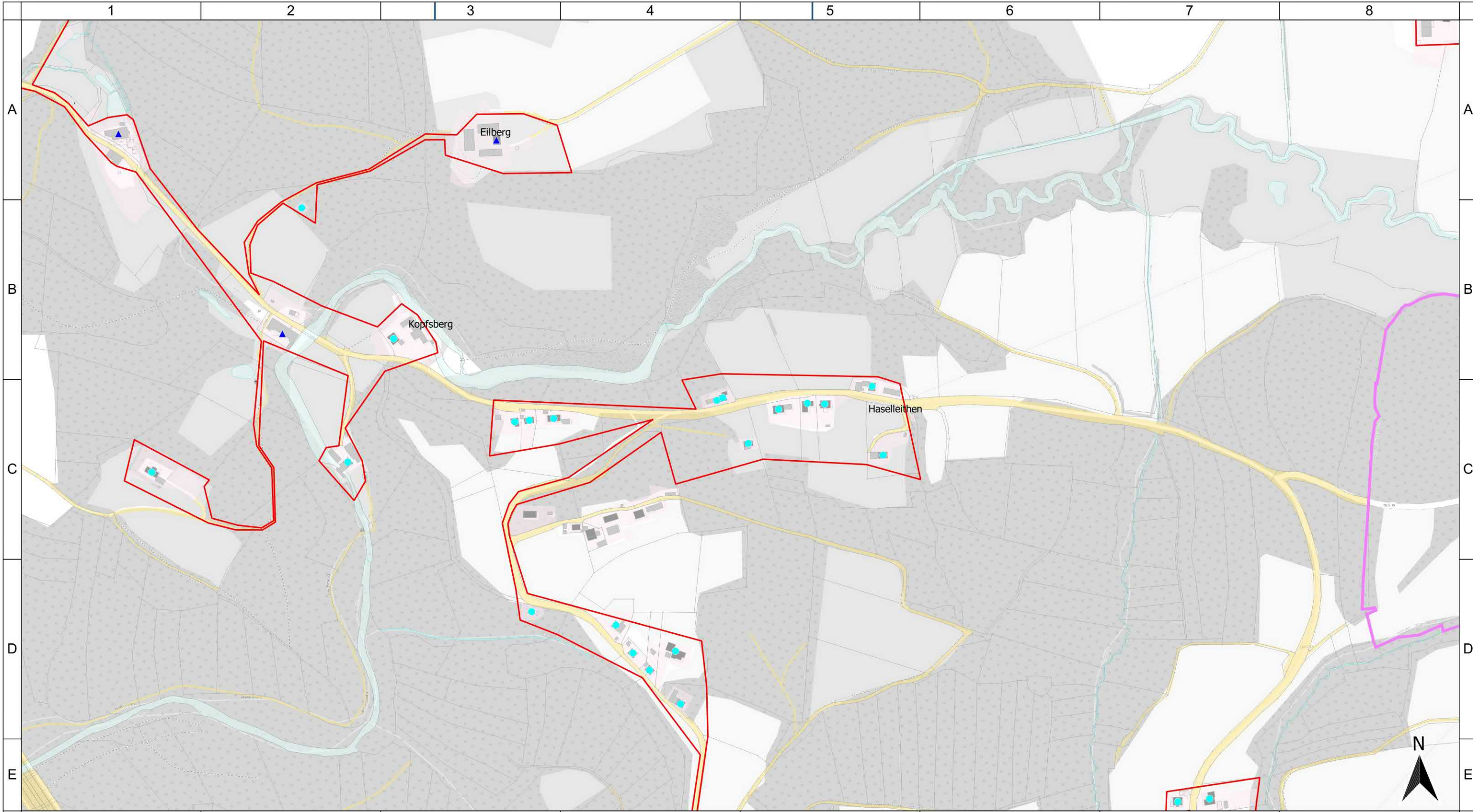


Projekt:
 IGGENSBACH1BA03
 Typ: BayGibitR



Blatt: 1

Gemeinde Iggenbach Fördersteckbrief



Geobasisdaten:
 © Bayerische Vermessungsverwaltung 2023
 © OSM OpenStreetMap 2023

- Legende**
- vorl. Erschließungsgebiet
 - Anschlusspunkte
 - △ gewerblich
 - privat
 - Geforderte Bandbreiten
 - mind. 200 Mbit/s symmetrisch
 - mind. 1 Gbit/s symmetrisch
 - Gemeindegrenzen

Stand: 07.07.2023

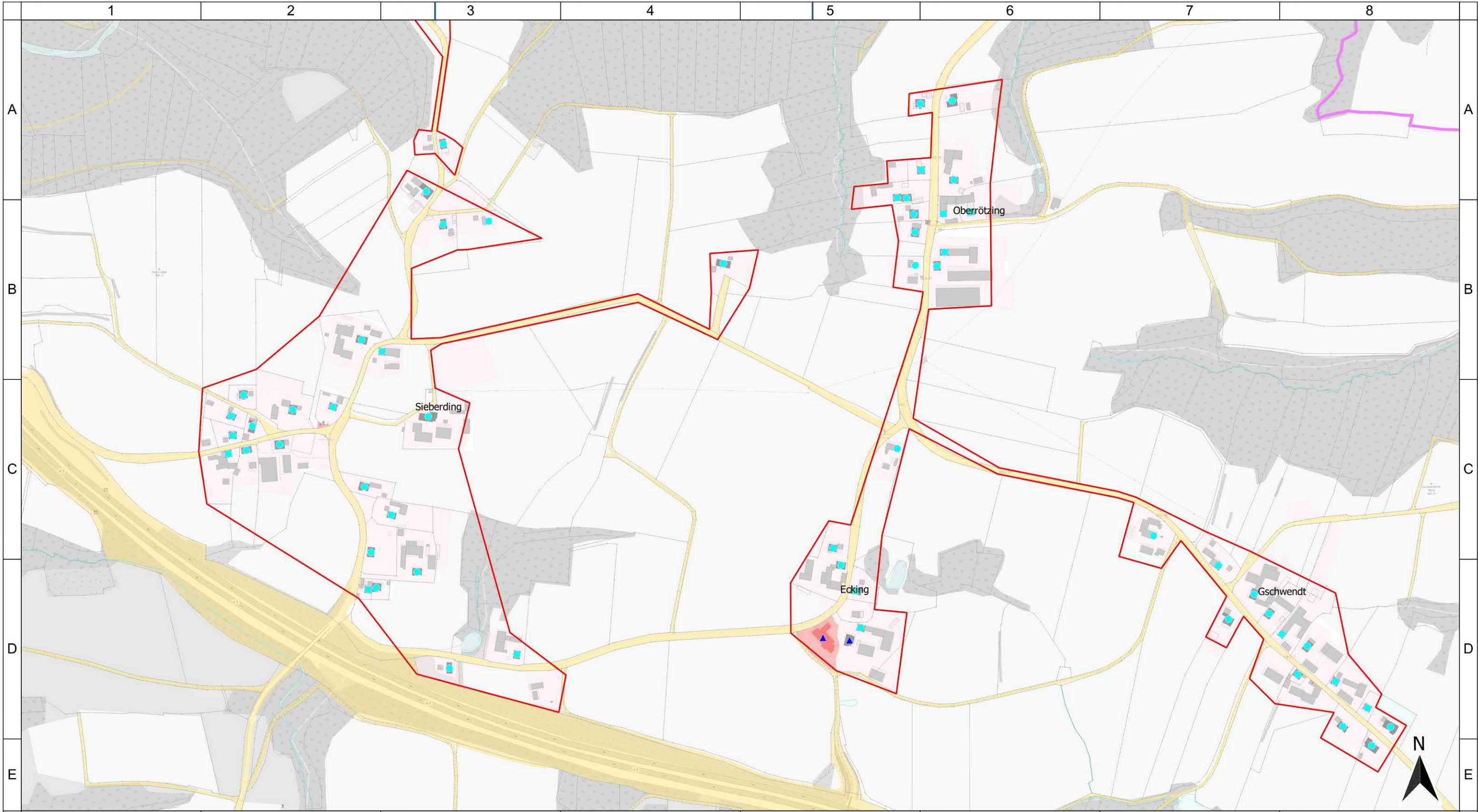


Projekt:
 IGGENSBACH1BA03
 Typ: BayGibitR



Blatt: 1

Gemeinde Iggensbach Fördersteckbrief



Geobasisdaten:
 © Bayerische Vermessungsverwaltung 2023
 © OSM OpenStreetMap 2023

- Legende**
- vorl. Erschließungsgebiet
 - Anschlusspunkte
 - △ gewerblich
 - privat
 - Geforderte Bandbreiten
 - mind. 200 Mbit/s symmetrisch
 - mind. 1 Gbit/s symmetrisch
 - Gemeindegrenzen

Stand: 07.07.2023

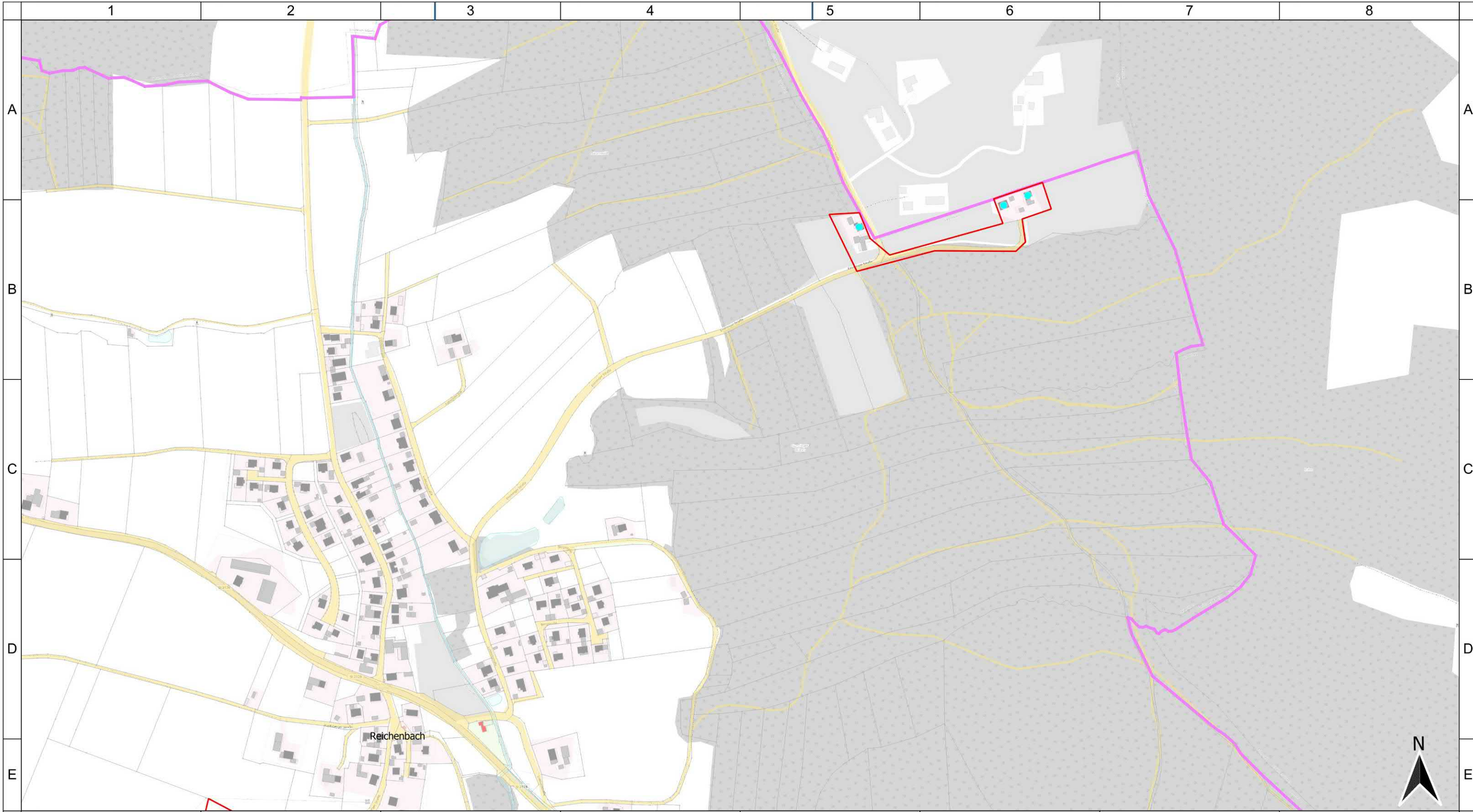


Projekt:
 IGGENSBACH1BA03
 Typ: BayGibitR



Blatt: 1

Gemeinde Iggenbach Fördersteckbrief



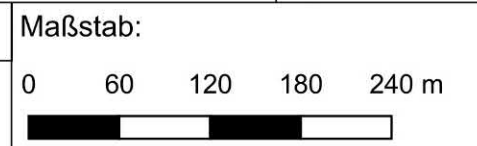
Geobasisdaten:
 © Bayerische Vermessungsverwaltung 2023
 © OSM OpenStreetMap 2023

- Legende**
- vorl. Erschließungsgebiet
 - Anschlusspunkte
 - △ gewerblich
 - privat
 - Geforderte Bandbreiten
 - mind. 200 Mbit/s symmetrisch
 - mind. 1 Gbit/s symmetrisch
 - Gemeindegrenzen

Stand: 07.07.2023

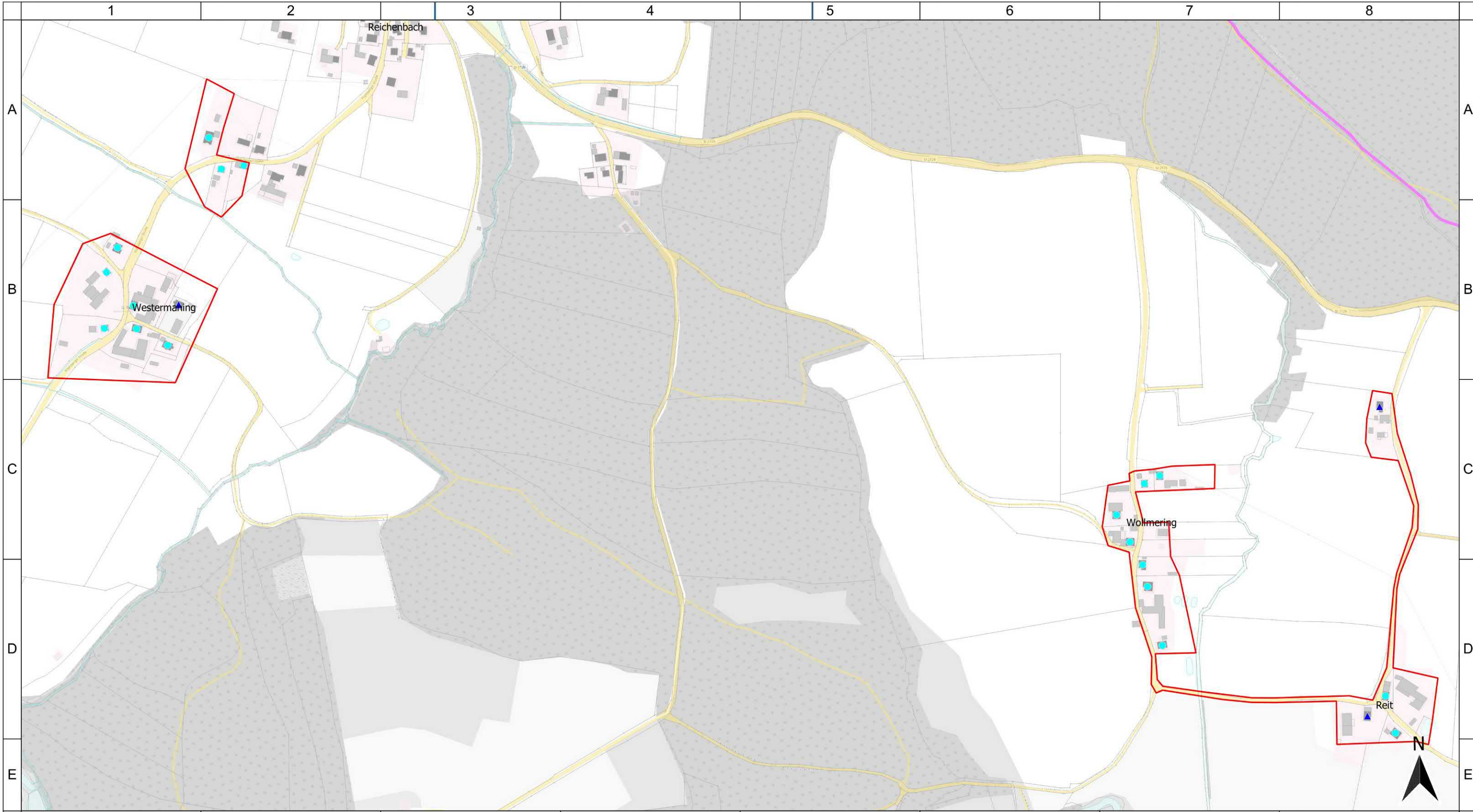


Projekt:
 IGGENSACH1BA03
 Typ: BayGibitR



Blatt: 1

Gemeinde Iggensbach Fördersteckbrief



Geobasisdaten:
 © Bayerische Vermessungsverwaltung 2023
 © OSM OpenStreetMap 2023

- Legende**
- vorl. Erschließungsgebiet
 - Anschlusspunkte
 - △ gewerblich
 - privat
 - Geforderte Bandbreiten
 - (cyan) mind. 200 Mbit/s symmetrisch
 - (blue) mind. 1 Gbit/s symmetrisch
 - (pink) Gemeindegrenzen

Stand: 07.07.2023

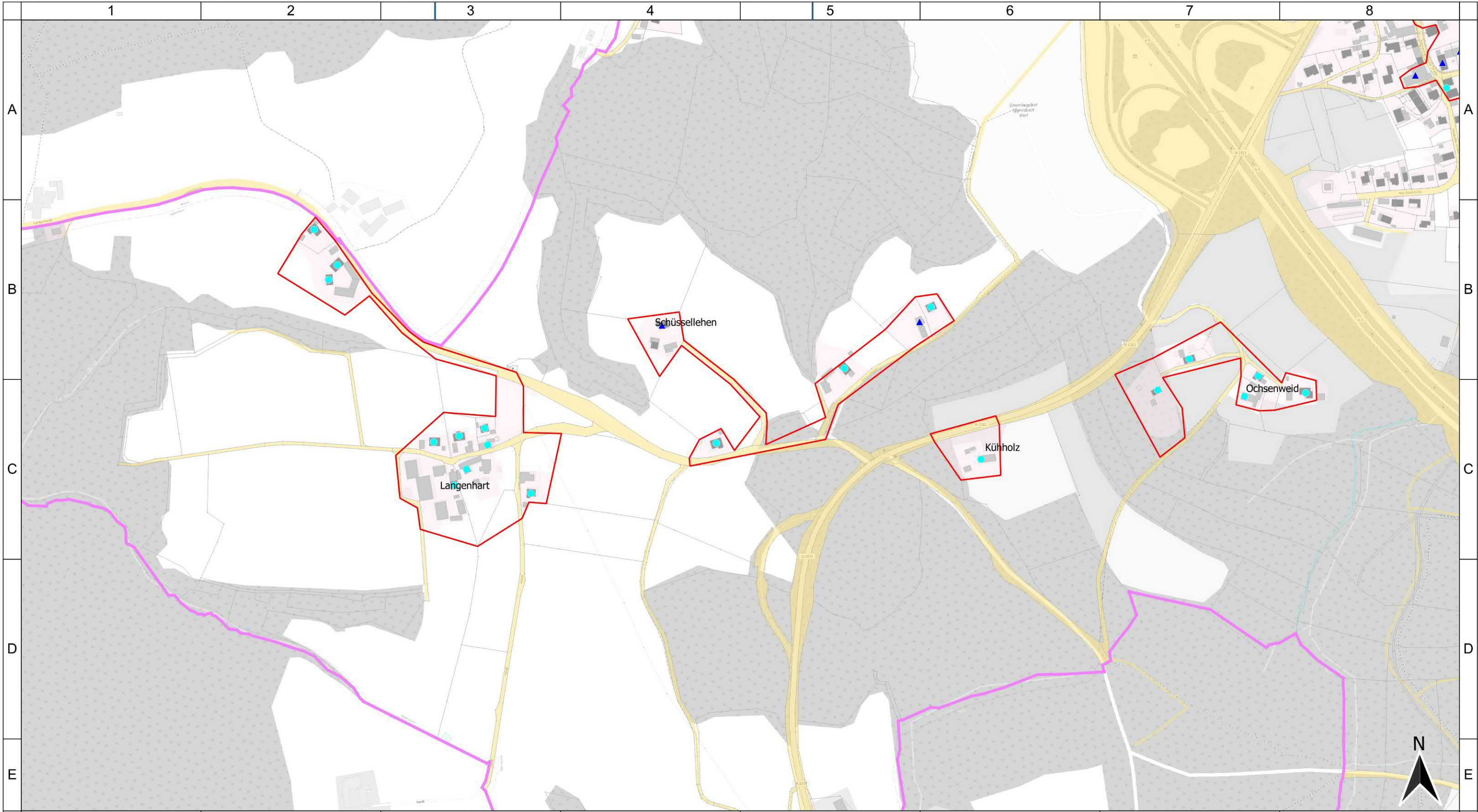


Projekt:
 IGGENSACH1BA03
 Typ: BayGibitR



Blatt: 1

Gemeinde Iggensbach Fördersteckbrief



Geobasisdaten:
 © Bayerische Vermessungsverwaltung 2023
 © OSM OpenStreetMap 2023

- Legende**
- vorl. Erschließungsgebiet
 - Anschlusspunkte
 - △ gewerblich
 - privat
 - Geforderte Bandbreiten
 - mind. 200 Mbit/s symmetrisch
 - mind. 1 Gbit/s symmetrisch
 - Gemeidegrenzen

Stand: 07.07.2023

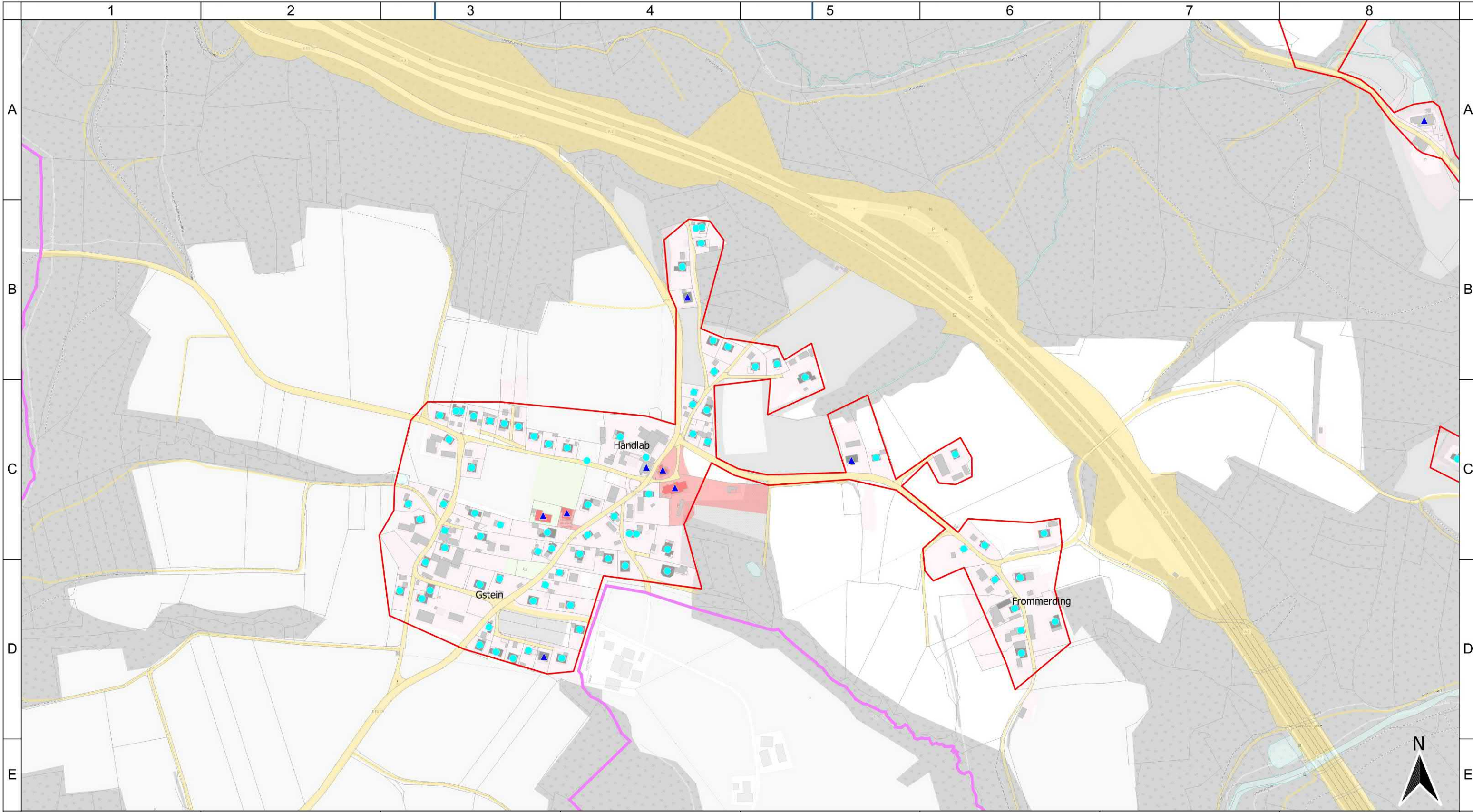


Projekt:
 IGGENSBACH1BA03
 Typ: BayGibitR



Blatt: 1

Gemeinde Iggenbach Fördersteckbrief



Geobasisdaten:
 © Bayerische Vermessungsverwaltung 2023
 © OSM OpenStreetMap 2023

- Legende**
- vorl. Erschließungsgebiet
 - Anschlusspunkte
 - △ gewerblich
 - privat
 - Geforderte Bandbreiten
 - mind. 200 Mbit/s symmetrisch
 - mind. 1 Gbit/s symmetrisch
 - Gemeindegrenzen

Stand: 07.07.2023

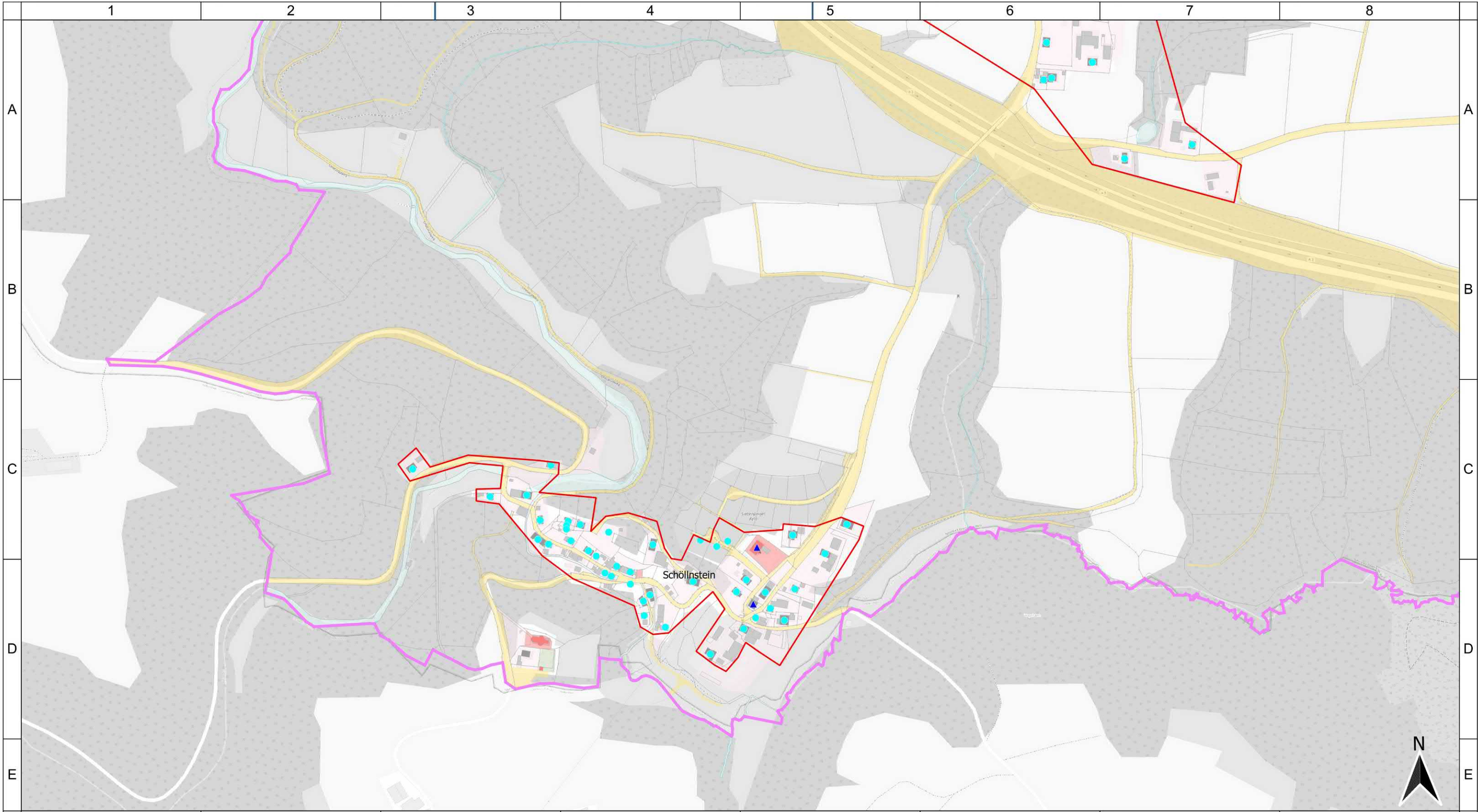


Projekt:
 IGGENSBACH1BA03
 Typ: BayGibitR



Blatt: 1

Gemeinde Iggenbach Fördersteckbrief



Geobasisdaten:
 © Bayerische Vermessungsverwaltung 2023
 © OSM OpenStreetMap 2023

- Legende**
- vorl. Erschließungsgebiet
 - Anschlusspunkte
 - △ gewerblich
 - privat
 - Geforderte Bandbreiten
 - mind. 200 Mbit/s symmetrisch
 - mind. 1 Gbit/s symmetrisch
 - Gemeindegrenzen

Stand: 07.07.2023

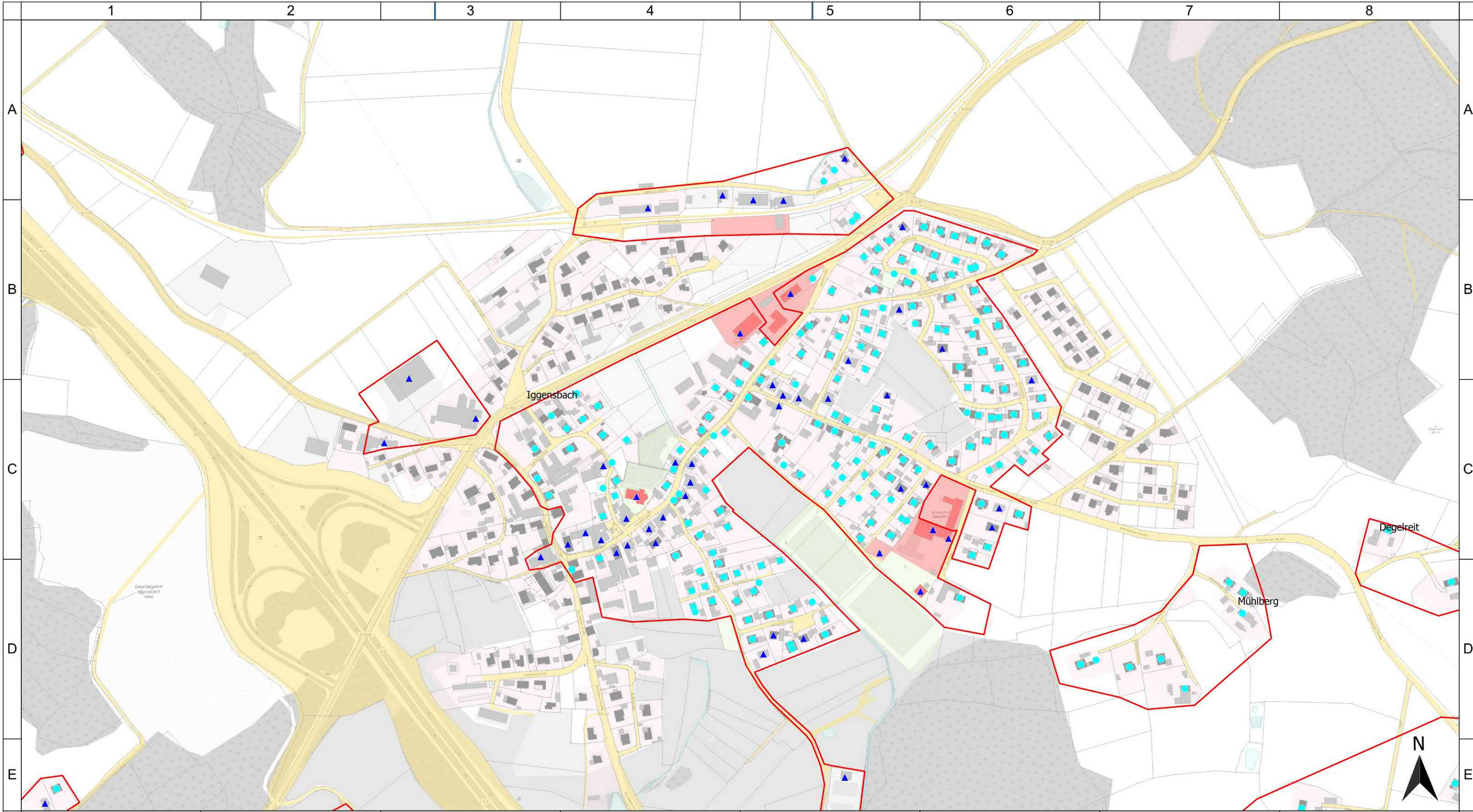


Projekt:
 IGGENSBACH1BA03
 Typ: BayGibitR



Blatt: 1

Gemeinde Iggenbach Fördersteckbrief



Geobasisdaten:
 © Bayerische Vermessungsverwaltung 2023
 © OSM OpenStreetMap 2023

- Legende**
- vorl. Erschließungsgebiet
 - Anschlusspunkte
 - △ gewerblich
 - privat
 - Geforderte Bandbreiten
 - mind. 200 Mbit/s symmetrisch
 - mind. 1 Gbit/s symmetrisch
 - Gemeindegrenzen

Stand: 07.07.2023



Projekt:
 IGGENSACH1BA03
 Typ: BayGibitR



Blatt: 1

Gemeinde Iggensbach Fördersteckbrief