

Name der Kommune (Gemeinde/Stadt)	Kirchheim, Lkr. Würzburg
Amtlicher Gemeindeschlüssel (AGS)	09679153
Landkreis	Würzburg
Regierungsbezirk	Unterfranken

Fördersteckbrief BayGibitR

Name Erschließungsgebiet:	Teilbereiche der Gemeinden der IKZ Kirchheim
Ausbauender Netzbetreiber:	Telekom Deutschland GmbH
Handelsregisternummer des Netzbetreibers	HRB 5919 (Amtsgericht Bonn)

Folgende Felder sind nur bei Einteilung des Erschließungsgebiets in mehrere Lose auszufüllen:

Name Los 1:	Los: 1
Ausbauender Netzbetreiber 1:	
Handelsregisternummer des Netzbetreibers 1:	
Name Los 2:	Los: 2
Ausbauender Netzbetreiber 2:	
Handelsregisternummer des Netzbetreibers 2:	
Name Los 3:	Los: 3
Ausbauender Netzbetreiber 3:	
Handelsregisternummer des Netzbetreibers 3:	
Name Los 4:	Los: 4
Ausbauender Netzbetreiber 4:	
Handelsregisternummer des Netzbetreibers 4:	
Name Los 5:	Los: 5
Ausbauender Netzbetreiber 5:	
Handelsregisternummer des Netzbetreibers 5:	

Datum 16.11.2022

Dokumentation der Infrastruktur gemäß Ziffer 13.2 der BayGibitR

1. Allgemeine Informationen zu dem Erschließungsgebiet / zu den Losen

Interkommunale Zusammenarbeit	Ja	
falls ja: beteiligte Kommune(n)	Name	AGS
	Bütthard, Lkr. Würzburg	09679122
	Gaukönigshofen, Lkr. Würzburg	09679134
	Geroldshausen, Lkr. Würzburg	09679137
Allgemeine Projektbeschreibung (Stichpunktartige Beschreibung der wesentlichen technischen Ausbaumaßnahmen in den EG/Losen)	In den Erschließungsgebieten der Gemeinden Bütthard, Giebelstadt, Gaukönigshofen, Kirchheim und Geroldshausen werden 1.569 Adressen mit FTTB versorgt. Für gewerbliche Adressen werden Übertragungsraten von mind. 1 Gbit/s symmetrisch, für private Adressen von mind. 200 Mbit/s symmetrisch realisiert.	

Datum des Vertragsabschlusses (Kooperationsvertrag mit dem (jeweiligen) Netzbetreiber)	06.09.2022		(Tag.Monat. Jahr)
Geplante Anzahl versorgbarer Hausanschlüsse gesamt (vgl. Nr. 1, 4.1 und 5.4 Fördergrundsätze)	Download mind.	Upload mind.	(Anzahl)
	200 (Mbit/s)	200 (Mbit/s)	1.311
	1000 (Mbit/s)	1000 (Mbit/s)	258
	(Mbit/s)	(Mbit/s)	
- davon geplante Anzahl mit FTTB/H erschlossener Hausanschlüsse			1.569
Geplanter Abschluss der Ausbaumaßnahme(n) (laut Netzbetreiber)	09.2024		(Monat.Jahr)

2. Technische Informationen zu dem Erschließungsgebiet / zu den Losen

Art(en) des Ausbaus		
Angabe der in Aussicht gestellten Zugangsvarianten nach Nr. 13.2 BayGibitR i.V.m. Nr. 5.3 BayGibitR nach ABI. EU 2013/C 25/01 (bitte bestätigen Sie nur die Zugangsvarianten passend zur Art des von Ihnen gewählten Ausbaus)	FTTB	Bestätigung
	Zugang zu Leerrohren	Ja
	Zugang zu unbeschalteten Glasfaserleitungen	Ja
	entbündelter Zugang zum Teilnehmeranschluss	Ja
	Bitstromzugang	Ja
	ggf. zusätzlich bei sonstiger Infrastruktur	
	gemeinsame Nutzung der physischen Masten	
Zugang zu Backhaulnetzen		
Werden Leerrohre verlegt, so müssen diese groß genug sein, um Platz für mehrere (mindestens drei) Kabelnetze sowie für Point-to-Multipoint- und Point-to-Point-Lösungen zu bieten.	Bestätigung zur Dimensionierung der Leerrohre	
	Leerrohre bieten ausreichend Platz	Ja
Falls ein nicht regulierter Anbieter den Zuschlag erhalten hat und die Preise der Zugangsvarianten (Vorleistungsprodukte) bekannt sind, geben Sie diese bitte hier ein:	Name des Produkts	Preis in €

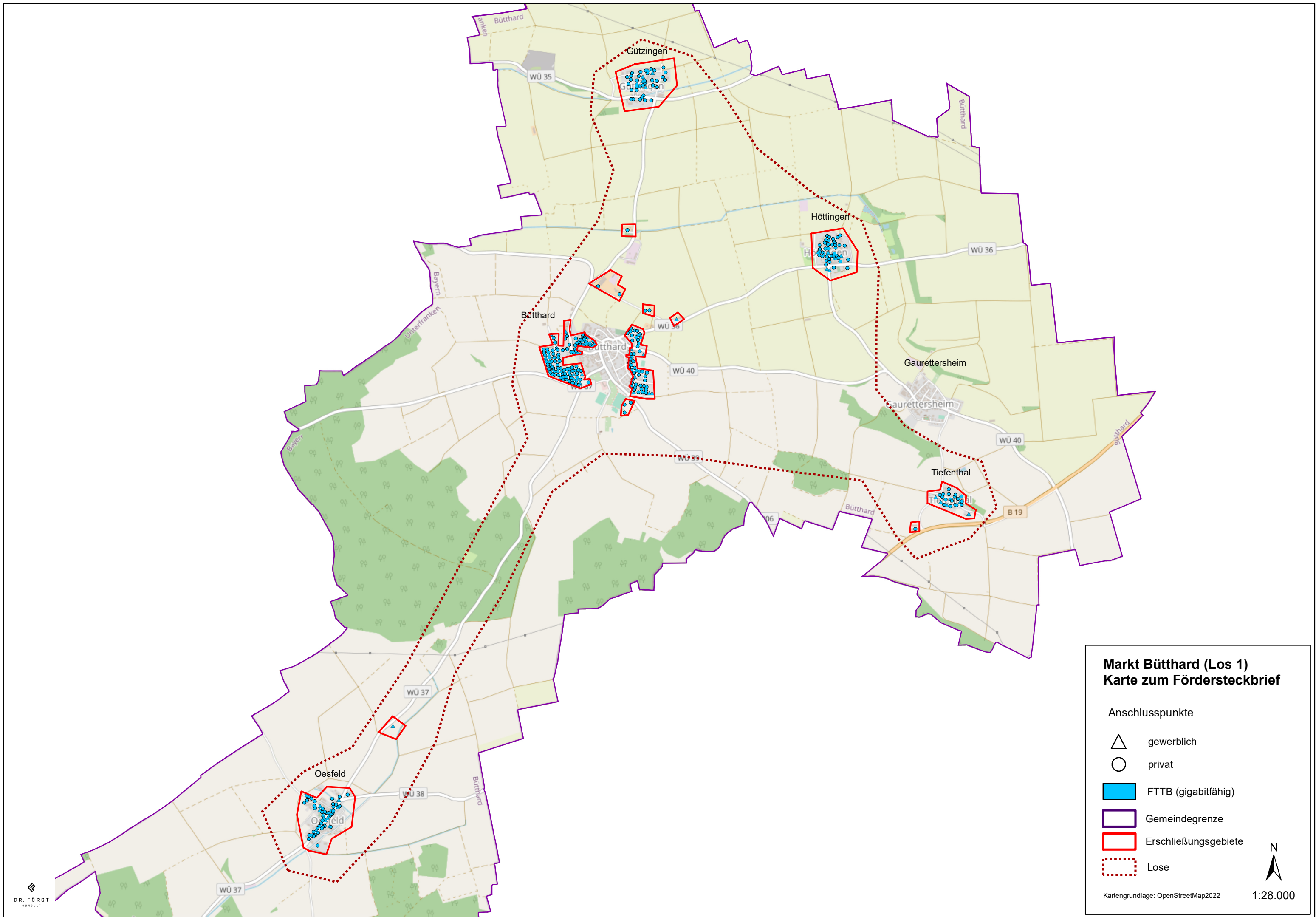
Daten der geplanten Infrastruktur	Tiefbau unversiegelt	13.434	(Meter)
	Tiefbau versiegelt	35.839	(Meter)
	Oberirdische Leitungsverläufe	2.217	(Meter)
	Masten	0	(Anzahl)
	Leerrohr	97.230	(Meter)
	Glasfaser	334.315	(Meter)
	Haupteinspeisepunkte (POP)	5	(Anzahl)
	Muffen / Schächte / MFG	73	(Anzahl)
	Hausanschlüsse	1.569	(Anzahl)

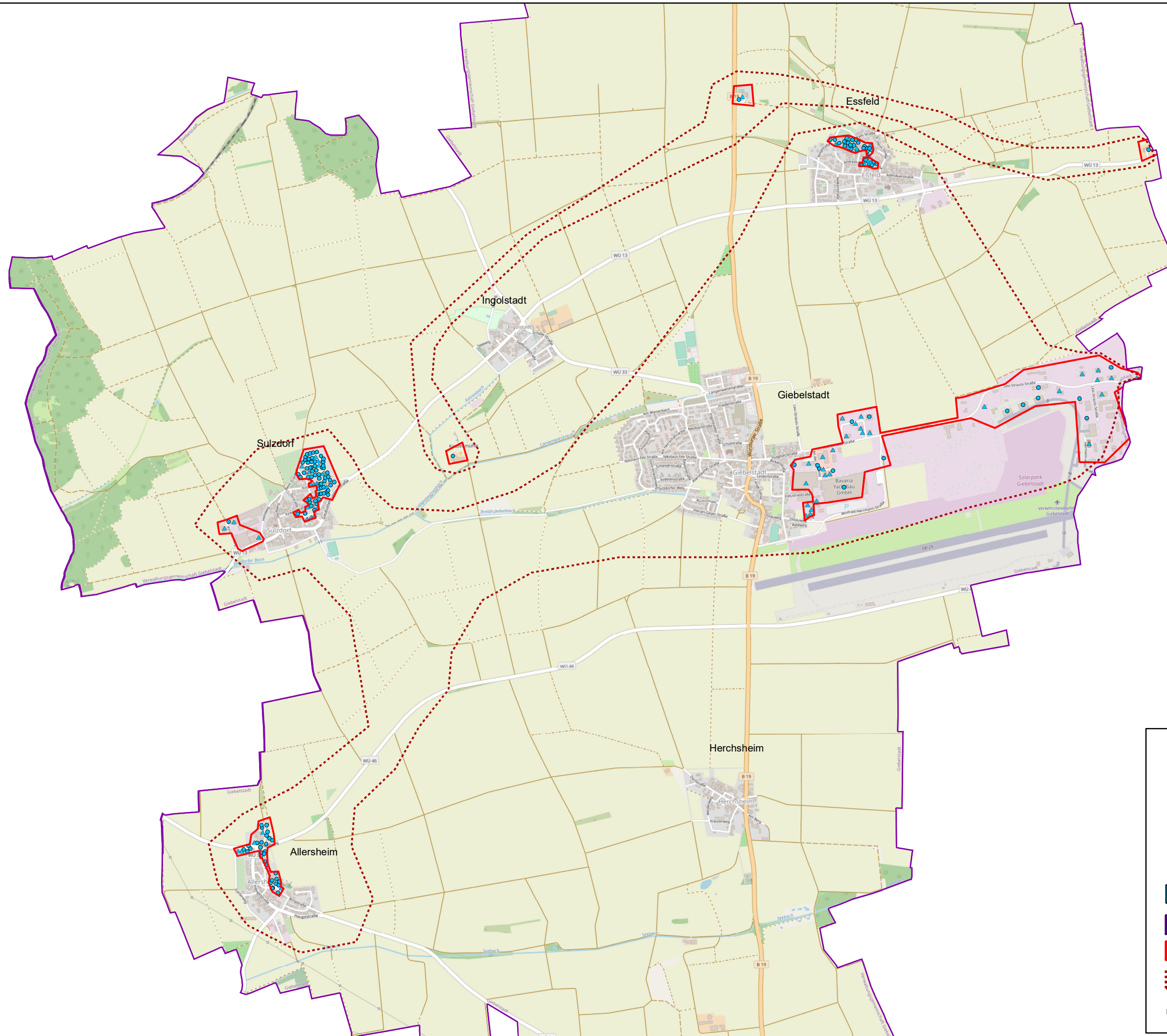
3. Grafische Darstellung des Erschließungsgebiets, Bestätigungen

Eine Darstellung des Erschließungsgebiets / der Lose wurde, entsprechend den Anforderungen des Hinweisdokuments, zusammen mit diesem Fördersteckbrief an das Bayerische Breitbandzentrum als PDF übersandt und befindet sich im Anhang.	Ja
Ein Abdruck des unterzeichneten Kooperationsvertrages/Pachtvertrages wird/wurde der Bundesnetzagentur in elektronischer Form an broadbandbeihilfen@bnetza.de vorgelegt.	Ja







4. Abschließender Hinweis

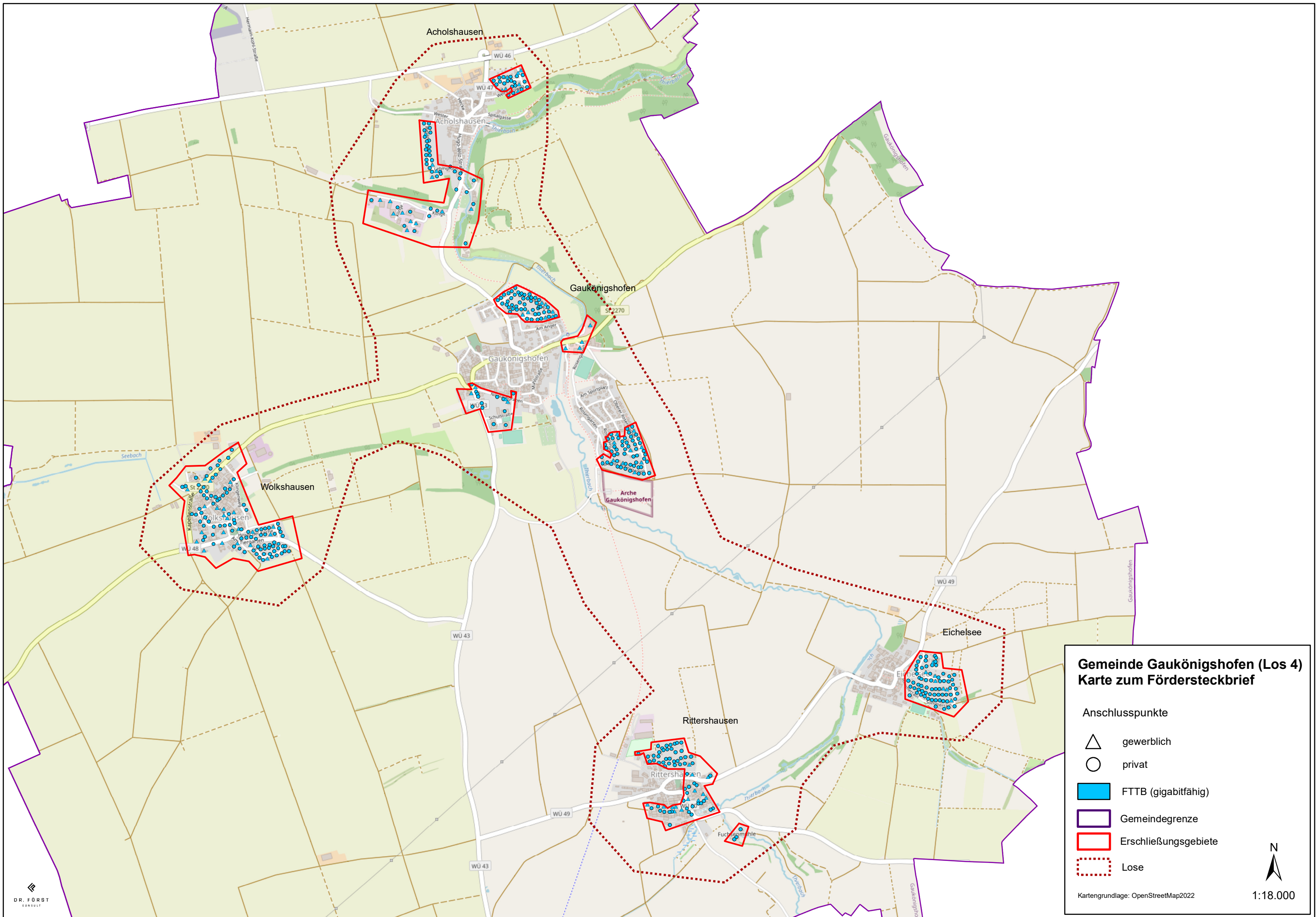
Alle Inhalte wurden mit größtmöglicher Sorgfalt und nach bestem Wissen und Gewissen erstellt. Die Informationen basieren auf den im Rahmen des Bayerischen Breitbandförderprogramms erstellten Planungsunterlagen zum Breitbandausbau in der o.g. Kommune/Stadt. Das Bayerische Breitbandzentrum übernimmt daher keinerlei Haftung für eventuelle Schäden oder Konsequenzen, die durch die direkte oder indirekte Nutzung der in diesem Dokument enthaltenen Informationen entstehen. Haftungsansprüche gegen das Breitbandzentrum, die durch die Nutzung der Inhalte bzw. durch die Nutzung fehlerhafter und unvollständiger Informationen verursacht wurden, sind grundsätzlich ausgeschlossen, sofern seitens des Breitbandzentrums kein nachweislich vorsätzliches oder grob fahrlässiges Verschulden vorliegt.











Markt Giebelstadt (Lose 2 + 3)
Karte zum Fördersteckbrief

- Anschlusspunkte
-  gewerblich
 -  privat
 -  FTTB (gigabitfähig)
 -  Gemeindegrenze
 -  Erschließungsgebiete
 -  Lose



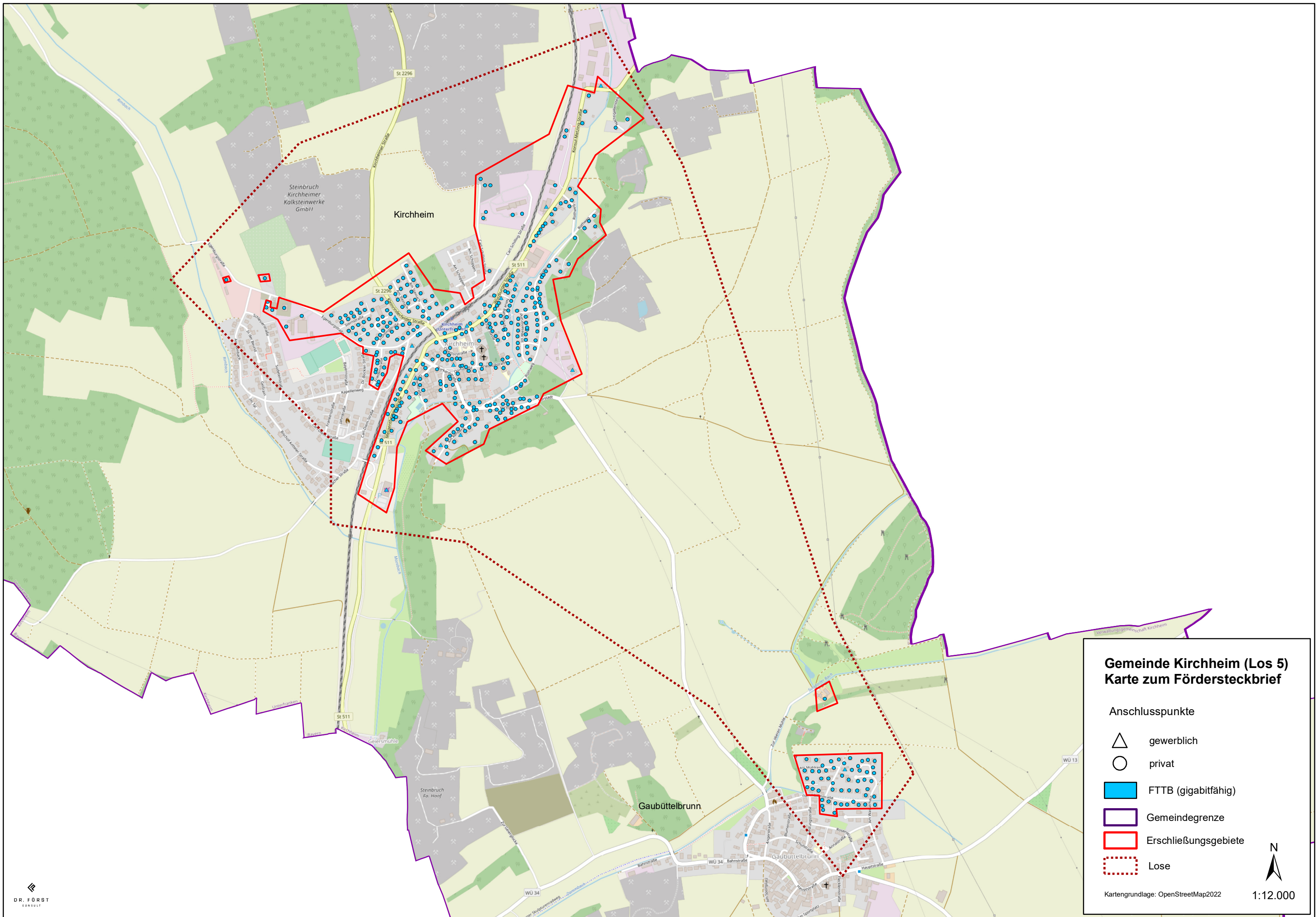
Gemeinde Gaukönigshofen (Los 4)
Karte zum Fördersteckbrief

Anschlusspunkte

-  gewerblich
-  privat
-  FTTB (gigabitfähig)
-  Gemeindegrenze
-  Erschließungsgebiete
-  Lose

Kartengrundlage: OpenStreetMap2022





**Gemeinde Kirchheim (Los 5)
Karte zum Fördersteckbrief**

Anschlusspunkte

- △ gewerblich
- privat

FTTB (gigabitfähig)

Gemeindegrenze

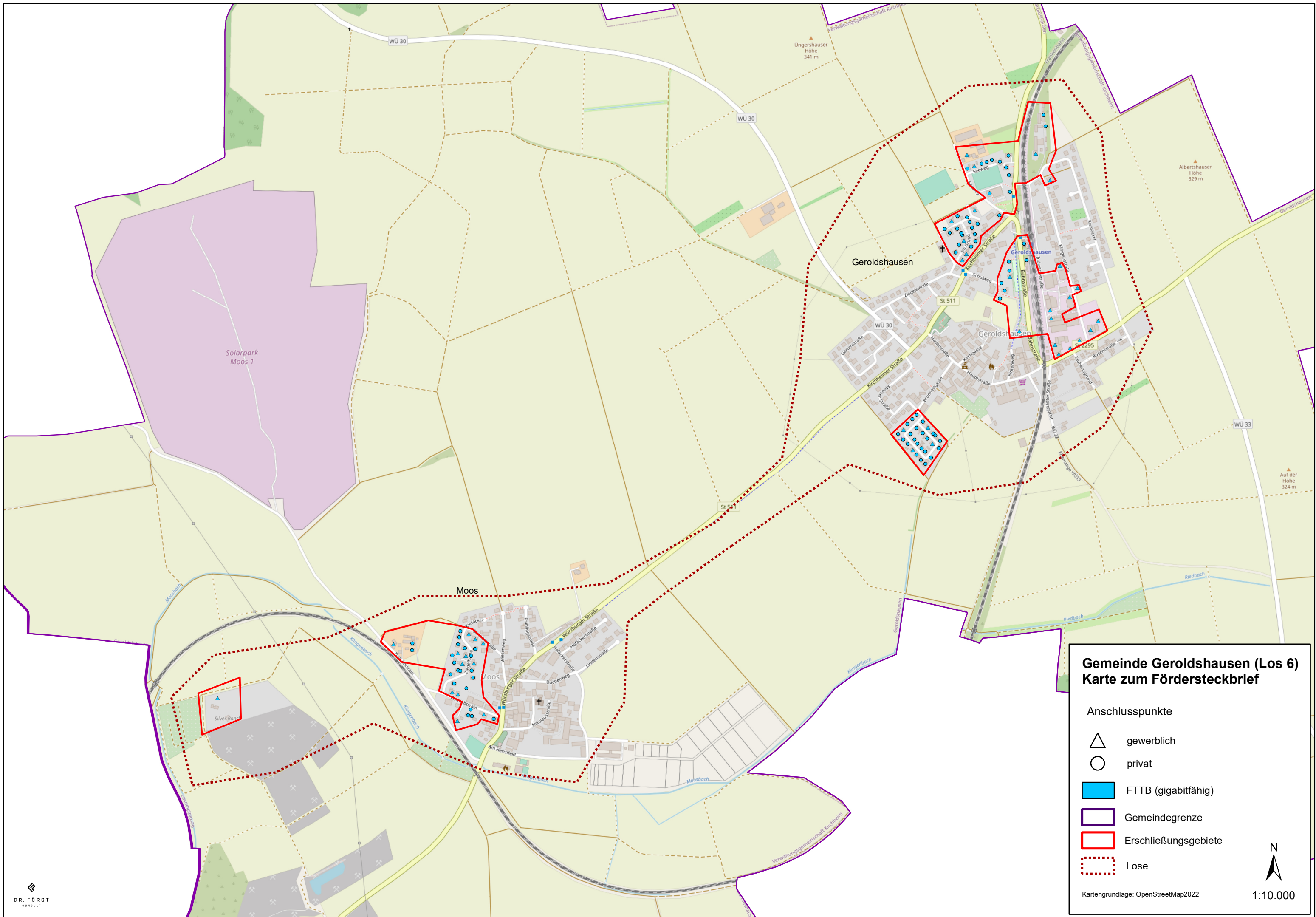
Erschließungsgebiete

Lose

Kartengrundlage: OpenStreetMap2022

1:12.000





Gemeinde Geroldshausen (Los 6)
Karte zum Fördersteckbrief

- Anschlusspunkte
-  gewerblich
 -  privat
 -  FTTB (gigabitfähig)
 -  Gemeindegrenze
 -  Erschließungsgebiete
 -  Lose

Kartengrundlage: OpenStreetMap2022

N
 1:10.000