

Name der Kommune (Gemeinde/Stadt)	Adelsdorf
Amtlicher Gemeindeschlüssel (AGS)	09572111
Ansprechpartner Kommune (Breitbandpate)	Herr Wolff
Landkreis	Erlangen-Höchstadt
Regierungsbezirk	Mittelfranken

Abschließende Projektbeschreibung

Name Erschließungsgebiet: Adelsdorf mit allen Ortsteilen
 Ausbauender Netzbetreiber: Deutsche Telekom GmbH, Landgrabenweg 151, 53227 Bonn

Folgende Felder sind nur bei Einteilung des Erschließungsgebiets in mehrere Lose auszufüllen:

Name Los 1:	
Ausbauender Netzbetreiber 1:	
Name Los 2:	
Ausbauender Netzbetreiber 2:	
Name Los 3:	
Ausbauender Netzbetreiber 3:	
Name Los 4:	
Ausbauender Netzbetreiber 4:	
Name Los 5:	
Ausbauender Netzbetreiber 5:	

Datum 24.11.2017

Abschließende Projektbeschreibung gemäß Ziffer 9 der Richtlinie zur Förderung
des Aufbaus von Hochgeschwindigkeitsnetzen im Freistaat Bayern (BbR)

Kumulierte Informationen zu dem oben genannten Erschließungsgebiet / zu den
oben genannten Losen

1. Informationen zum Projekt gem. Ziffer 9 BbR

Art des Ausbaus	FTTC	
Vorleistungsprodukte nach Ziffer 9 BbR i.V.m. 5.2 BbR nach ABI C 2013 25/1 (bitte bestätigen Sie nur Zugangsvarianten zu Vorleistungsprodukten passend zur Art des von Ihnen gewählten Ausbaus)	FTTC	Bestätigung
	Zugang zu Leerrohren	ja
	entbündelter Zugang zum KVz	ja
	Bitstromzugang	ja
	FTTB/FTTH	
	Zugang zu Leerrohren	
	Zugang zu unbeschalteten	
	entbündelter Zugang zum	
	Teilnehmeranschluss	
	Bitstromzugang	
	Kabelnetz	
	Zugang zu Leerrohren	
	Bitstromzugang	
	Passive Netzinfrastruktur (nur bei FFTX/Kabel -Ausbau)	
	Zugang zu Leerrohren	ja
	Zugang zu unbeschalteten Glasfaserle	ja
	entbündelter Zugang zum	
	Teilnehmeranschluss	ja
	Mobile/Drahtlose Netze	
	Bitstromzugang	
gemeinsame Nutzung der		
physischen Masten		
Zugang zu Backhaulnetzen		
Satelitenplattform		
Bitstromzugang		
Falls im Falle nicht regulierter Anbieter Preise zu Vorleistungsprodukten bekannt sind, geben Sie diese bitte hier ein:	Name des Produkts	Preis in €
Höhe der (kumulierten) Wirtschaftlichkeitslücke(n)		272.054,00 €
Förderbetrag (gem. Zuwendungsbescheid)		217.643,00 €
Beihilfeintensität (staatliche und kommunale Mittel)		100%

2. Grafische Darstellung des Erschließungsgebiets / der Lose inkl. geförderter Infrastruktur





Eine Darstellung des Erschließungsgebiets / der Lose <u>inkl. der geförderten Infrastruktur</u> wurde, entsprechend den Anforderungen des Hinweisdokuments (Punkt 5 der Hinweise zu einzelnen Positionen des Datenblattes), zusammen mit dieser abschließenden Projektbeschreibung an das Bayerische Breitbandzentrum als PDF <u>und</u> in einem GIS-fähigen Format (.shp, .kml/kmz, .dxf) übersandt und befindet sich im Anhang.	ja
--	----

3. Abschließender Hinweis

Alle Inhalte wurden mit größtmöglicher Sorgfalt und nach bestem Wissen und Gewissen erstellt. Die Informationen basieren auf den im Rahmen des Bayerischen Breitbandförderprogramms erstellten Planungsunterlagen zum Breitbandausbau in der o.g. Kommune/Stadt. Das Bayerische Breitbandzentrum übernimmt daher keinerlei Haftung für eventuelle Schäden oder Konsequenzen, die durch die direkte oder indirekte Nutzung der in diesem Dokument enthaltenen Informationen entstehen. Haftungsansprüche gegen das Breitbandzentrum, die durch die Nutzung der Inhalte bzw. durch die Nutzung fehlerhafter und unvollständiger Informationen verursacht wurden, sind grundsätzlich ausgeschlossen, sofern seitens des Breitbandzentrums kein nachweislich vorsätzliches oder grob fahrlässiges Verschulden vorliegt.

\$ G H O V G R U I
Erschließungsgebiet mit
Infrastruktur
Detail: + H S S V W I G W
24.11.2017



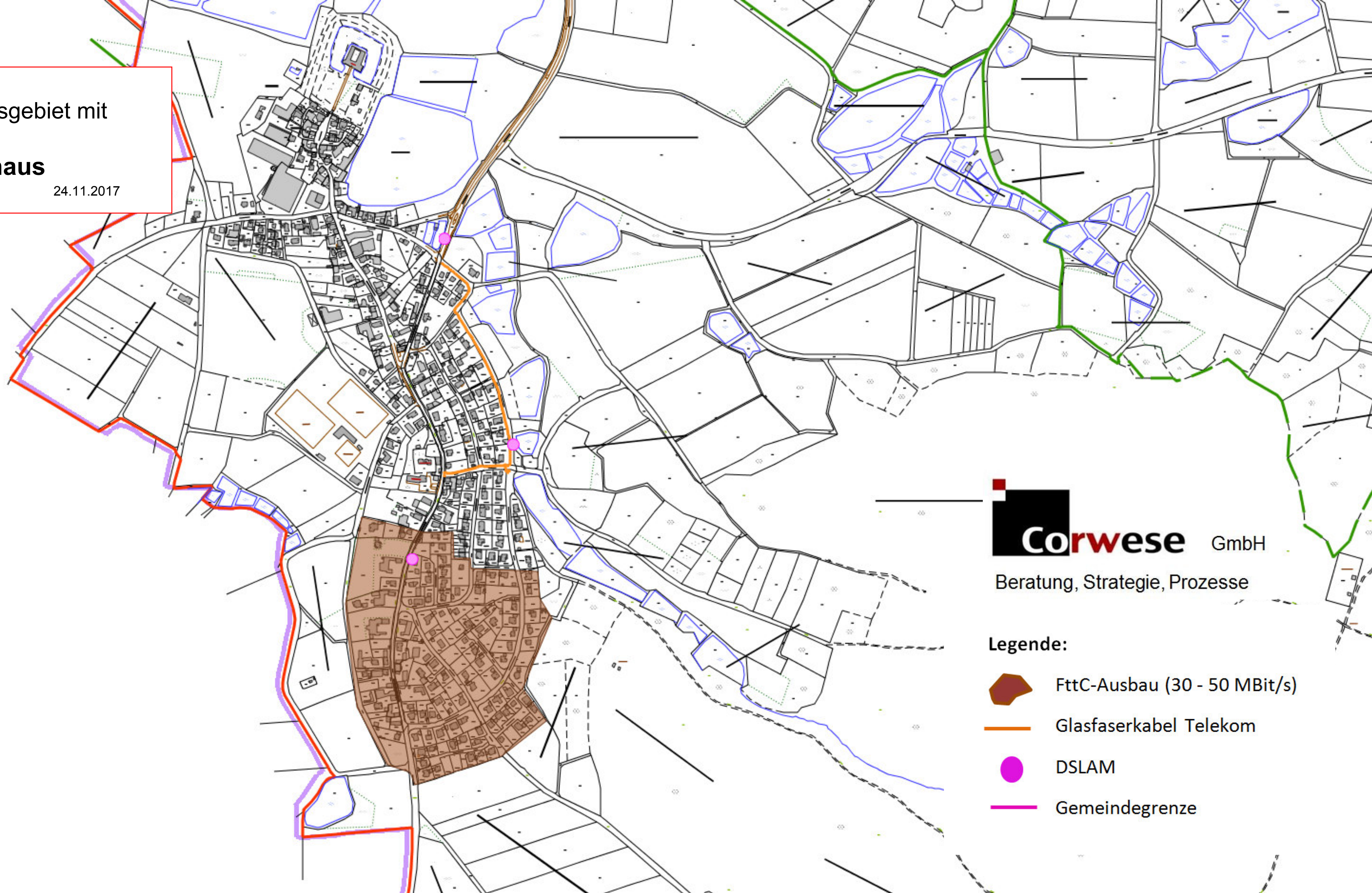
- Legende:**
-  FttC-Ausbau (30 - 50 MBit/s)
 -  Glasfaserkabel Telekom
 -  DSLAM
 -  Gemeindegrenze

Adelsdorf

Erschließungsgebiet mit
Infrastruktur

Detail: **Neuhaus**

24.11.2017



Corwese GmbH

Beratung, Strategie, Prozesse

Legende:

-  FttC-Ausbau (30 - 50 MBit/s)
-  Glasfaserkabel Telekom
-  DSLAM
-  Gemeindegrenze