

Name der Kommune (Gemeinde/Stadt)	Emmering (Landkreis Ebersberg)		
Amtlicher Gemeindeschlüssel (AGS)		09175136	
Ansprechpartner Kommune (Breitbandpate)	Herr Josef Zehetmaier		
Landkreis	Ebersberg		
Regierungsbezirk	Oberbayern		

Fördersteckbrief

Name Erschließungsgebiet:	Emmering
Ausbauender Netzbetreiber:	
Handelsregisternummer des Netzbetreibers	

Folgende Felder sind nur bei Einteilung des Erschließungsgebiets in mehrere Lose auszufüllen:

Name Los 1:	Emmering Nord-West
Ausbauender Netzbetreiber 1:	ip-fabric GmbH
Handelsregisternummer des Netzbetreibers 1:	HRB 171892
Name Los 2:	Emmering Süd
Ausbauender Netzbetreiber 2:	Telekom Deutschland GmbH
Handelsregisternummer des Netzbetreibers 2:	HRB 5919
Name Los 3:	
Ausbauender Netzbetreiber 3:	
Handelsregisternummer des Netzbetreibers 3:	
Name Los 4:	
Ausbauender Netzbetreiber 4:	
Handelsregisternummer des Netzbetreibers 4:	
Name Los 5:	
Ausbauender Netzbetreiber 5:	
Handelsregisternummer des Netzbetreibers 5:	

Datum 14.03.2017

Dokumentation der Infrastruktur gemäß Ziffer 9 der Richtlinie zur Förderung des Aufbaus von Hochgeschwindigkeitsnetzen im Freistaat Bayern (BbR)

Kumulierte Informationen zu dem oben genannten Erschließungsgebiet / zu den oben genannten Losen

1. Allgemeine Informationen zu dem Erschließungsgebiet / zu den Losen

Interkommunale Zusammenarbeit	ja		
falls ja: beteiligte Kommune(n)	Name	AGS	
	Tuntenhausen	09187179	
Allgemeine Projektbeschreibung (Stichpunktartige Beschreibung der wesentlichen technischen Ausbaumaßnahmen in den EG/Losen)	FTTH-Ausbau bis zum Gebäude		

Datum des Vertragsabschlusses (Kooperationsvertrag mit dem (jeweiligen) Netzbetreiber)	06.12.2016 (Los 1), 31.08.2016 (Los 2)		(Tag.Monat.Jahr)
Verwendung des mit der BNetzA abgestimmten Muster-Kooperationsvertrags, sodass von einer Vorlage des Vertrags bei der BNetzA gemäß Nr. 5.8 BbR abgesehen werden konnte.	ja (Los 1), ja (Los 2)		(ja/nein)
Geplante Anzahl versorgbarer Hausanschlüsse gesamt (vgl. Nr. 1.1, 1.2, 4.1 und 5.4 BbR)	Download mind.	Upload mind.	(Anzahl)
	30 (Mbit/s)		
	50 (Mbit/s)	5 (Mbit/s)	7
	200 (Mbit/s)	100 (Mbit/s)	77
- Davon geplante Anzahl mit FTTB/H erschlossener Hausanschlüsse			84
Geplanter Abschluss der Ausbaumaßnahme(n) (laut Netzbetreiber)		07/2017	(Monat.Jahr)

2. Technische Informationen zu dem Erschließungsgebiet / zu den Losen

Art(en) des Ausbaus	FTTB-H (Los 1), FTTB-H (Los 2)	
Angabe der in Aussicht gestellten Zugangsvarianten nach Ziffer 9 BbR i.V.m. Ziffer 5.2 BbR nach ABI C 2013 25/1 (bitte bestätigen Sie nur die Zugangsvarianten passend zur Art des von Ihnen gewählten Ausbaus)	FTTC	Bestätigung
	Zugang zu Leerrohren	
	entbündelter Zugang zum KVz	
	Bitstromzugang	
	FTTB/FTTH	
	Zugang zu Leerrohren	ja
	Zugang zu unbeschalteten Glasfaserleitungen	ja
	entbündelter Zugang zum Teilnehmeranschluss	ja
	Bitstromzugang	ja
	Kabelnetz	
	Zugang zu Leerrohren	nein
	Bitstromzugang	nein
	Passive Netzinfrastruktur (nur bei FTTH/Kabel -Ausbau)	
	Zugang zu Leerrohren	ja
	Zugang zu unbeschalteten Glasfaserleitungen	ja
	entbündelter Zugang zum Teilnehmeranschluss	ja
	Mobile/Drahtlose Netze	
	Bitstromzugang	nein
	gemeinsame Nutzung der physischen Masten	nein
	Zugang zu Backhaulnetzen	nein
Satellitenplattform		
Bitstromzugang		
Falls ein nicht regulierter Anbieter den Zuschlag erhalten hat und die Preise der Zugangsvarianten (Vorleistungsprodukte) bekannt sind, geben Sie diese bitte hier ein:	Name des Produkts	Preis in €

Erfassung kumulierter Daten der geplanten Infrastruktur	Tiefbau unversiegelt	5985	(Meter)
	Tiefbau versiegelt	1893	(Meter)
	Leerrohr	455	(Meter)
	Masten		(Anzahl)
	Glasfaser	16151	(Meter)
	DSLAMS / Splitter		(Anzahl)
	Sender/Empfänger Einheit		(Anzahl)
	POP / GPON	1	(Anzahl)

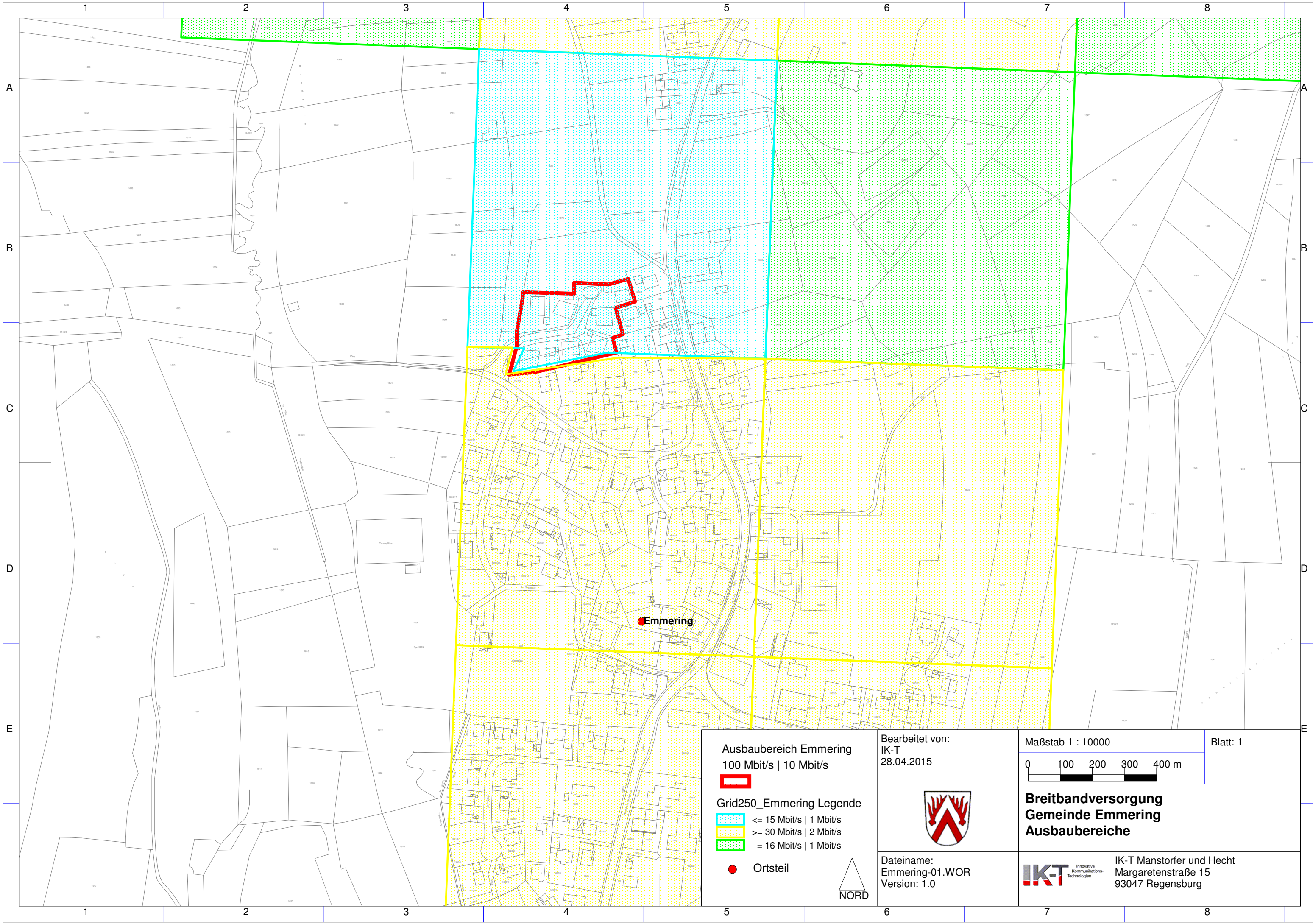
3. Grafische Darstellung des Erschließungsgebiets / der Lose

Eine Darstellung des Erschließungsgebiets / der Lose wurde, entsprechend den Anforderungen des Hinweisdokuments (Punkt 7), zusammen mit diesem Fördersteckbrief an das Bayerische Breitbandzentrum als PDF und in einem GIS-fähigen Format (.shp, .kml/kmz, .dxf) übersand und befindet sich im Anhang.


ja

4. Abschließender Hinweis


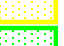

Alle Inhalte wurden mit größtmöglicher Sorgfalt und nach bestem Wissen und Gewissen erstellt. Die Informationen basieren auf den im Rahmen des Bayerischen Breitbandförderprogramms erstellten Planungsunterlagen zum Breitbandausbau in der o.g. Kommune/Stadt. Das Bayerische Breitbandzentrum übernimmt daher keinerlei Haftung für eventuelle Schäden oder Konsequenzen, die durch die direkte oder indirekte Nutzung der in diesem Dokument enthaltenen Informationen entstehen. Haftungsansprüche gegen das Breitbandzentrum, die durch die Nutzung der Inhalte bzw. durch die Nutzung fehlerhafter und unvollständiger Informationen verursacht wurden, sind grundsätzlich ausgeschlossen, sofern seitens des Breitbandzentrums kein nachweislich vorsätzliches oder grob fahrlässiges Verschulden vorliegt.




Ausbaubereich Emmering
100 Mbit/s | 10 Mbit/s


 Ortsteil

Grid250_Emmering Legende

-  <= 15 Mbit/s | 1 Mbit/s
-  >= 30 Mbit/s | 2 Mbit/s
-  = 16 Mbit/s | 1 Mbit/s

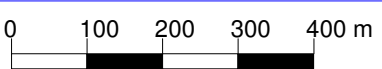
 Ortsteil

Bearbeitet von:
IK-T
28.04.2015



Dateiname:
Emmering-01.WOR
Version: 1.0

Maßstab 1 : 10000

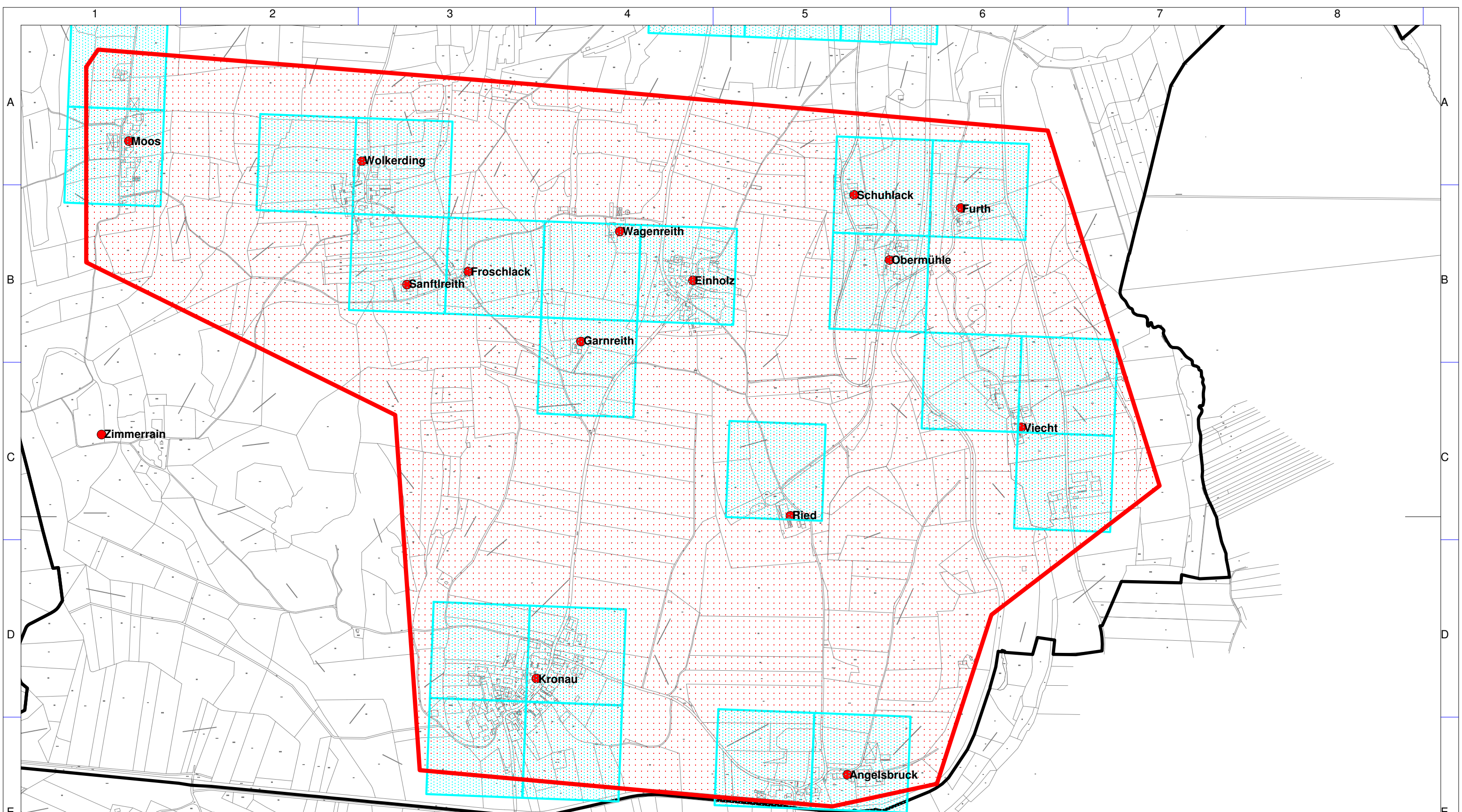


Blatt: 1


**Breitbandversorgung
Gemeinde Emmering
Ausbaubereiche**







IK-T Manstorfer und Hecht
Margaretenstraße 15
93047 Regensburg



Ausbaubereich Emmering
100 Mbit/s | 10 Mbit/s




Grid250_Emmering Legende

-  <= 15 Mbit/s | 1 Mbit/s
-  >= 30 Mbit/s | 2 Mbit/s
-  = 16 Mbit/s | 1 Mbit/s
-  Ortsteil

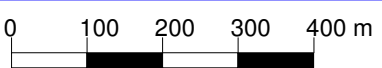
NORD

Bearbeitet von:
IK-T
28.04.2015



Dateiname:
Emmering-01.WOR
Version: 1.0

Maßstab 1 : 10000



Blatt: 1

**Breitbandversorgung
Gemeinde Emmering
Ausbaubereiche**



IK-T Manstorfer und Hecht
Margaretenstraße 15
93047 Regensburg