

Name der Kommune (Gemeinde/Stadt)	Kirchdorf (Landkreis Mühldorf)		
Amtlicher Gemeindeschlüssel (AGS)		09183123	
Ansprechpartner Kommune (Breitbandpate)	Herr Johannes Kern		
Landkreis	Mühldorf		
Regierungsbezirk	Oberbayern		

### Fördersteckbrief

Name Erschließungsgebiet:

EG1: Wadmühle, Hinteröd, Mistbichl  
 EG2: Bach, Au, Asen  
 EG3: Leimgruben, Fürholzen, Hauptmannstätt, Huchhäusl, Weißenöd, Harwand, Huch  
 EG4: Gritschenöd, Gasthub, Kuglhäusl, Wiehlerstätt, Schweigstätt, Haidhäusl, Püstling, Klaus, Osen, Stilln  
 EG5: Holzhäusl

Ausbauender Netzbetreiber:

Amplus

Handelsregisternummer des Netzbetreibers

HRB 3325

**Folgende Felder sind nur bei Einteilung des Erschließungsgebiets in mehrere Lose auszufüllen:**

Name Los 1:	
Ausbauender Netzbetreiber 1:	
Handelsregisternummer des Netzbetreibers 1:	
Name Los 2:	
Ausbauender Netzbetreiber 2:	
Handelsregisternummer des Netzbetreibers 2:	
Name Los 3:	
Ausbauender Netzbetreiber 3:	
Handelsregisternummer des Netzbetreibers 3:	
Name Los 4:	
Ausbauender Netzbetreiber 4:	
Handelsregisternummer des Netzbetreibers 4:	
Name Los 5:	
Ausbauender Netzbetreiber 5:	
Handelsregisternummer des Netzbetreibers 5:	

**Datum** 17.03.2017

Dokumentation der Infrastruktur gemäß Ziffer 9 der Richtlinie zur Förderung des Aufbaus von Hochgeschwindigkeitsnetzen im Freistaat Bayern (BbR)

Kumulierte Informationen zu dem oben genannten Erschließungsgebiet / zu den oben genannten Losen

1. Allgemeine Informationen zu dem Erschließungsgebiet / zu den Losen

Interkommunale Zusammenarbeit	ja	
falls ja: beteiligte Kommune(n)	Name	AGS
	Reichertsheim	09183140
Allgemeine Projektbeschreibung (Stichpunktartige Beschreibung der wesentlichen technischen Ausbaumaßnahmen in den EG/Losen)	In den Erschließungsgebieten EG 1, EG 2 und EG 3 werden die vorhandenen KVz in FTTC ausgebaut. In den Erschließungsgebieten EG 4 und EG 5 werden Glasfaserverteiler gesetzt und alle Haushalte direkt mit Glasfaseranschlüsse in FTTB versorgt.	

Datum des Vertragsabschlusses (Kooperationsvertrag mit dem (jeweiligen) Netzbetreiber)	24.11.2016	(Tag.Monat.Jahr)	
Verwendung des mit der BNetzA abgestimmten Muster-Kooperationsvertrags, sodass von einer Vorlage des Vertrags bei der BNetzA gemäß Nr. 5.8 BbR abgesehen werden konnte.	ja	(ja/nein)	
Geplante Anzahl versorgbarer Hausanschlüsse gesamt (vgl. Nr. 1.1, 1.2, 4.1 und 5.4 BbR)	Download mind.	Upload mind.	(Anzahl)
	30 (Mbit/s)	2 (Mbit/s)	24
	50 (Mbit/s)	5 (Mbit/s)	22
	100 (Mbit/s)	10 (Mbit/s)	39
- Davon geplante Anzahl mit FTTB/H erschlossener Hausanschlüsse		39	
Geplanter Abschluss der Ausbaumaßnahme(n) (laut Netzbetreiber)		12.2017 (Monat.Jahr)	

## 2. Technische Informationen zu dem Erschließungsgebiet / zu den Losen

Art(en) des Ausbaus	Hybrid	
Angabe der in Aussicht gestellten Zugangsvarianten nach Ziffer 9 BbR i.V.m. Ziffer 5.2 BbR nach ABI C 2013 25/1 (bitte bestätigen Sie nur die Zugangsvarianten passend zur Art des von Ihnen gewählten Ausbaus)	<b>FTTC</b>	Bestätigung
	Zugang zu Leerrohren	ja
	entbundelter Zugang zum KVz	ja
	Bitstromzugang	ja
	<b>FTTB/FTTH</b>	
	Zugang zu Leerrohren	ja
	Zugang zu unbeschalteten Glasfaserleitungen	ja
	entbundelter Zugang zum Teilnehmeranschluss	ja
	Bitstromzugang	ja
	<b>Kabelnetz</b>	
	Zugang zu Leerrohren	ja
	Bitstromzugang	ja
	<b>Passive Netzinfrastruktur</b> (nur bei FTTX/Kabel -Ausbau)	
	Zugang zu Leerrohren	ja
	Zugang zu unbeschalteten Glasfaserleitungen	ja
	entbundelter Zugang zum Teilnehmeranschluss	ja
	<b>Mobile/Drahtlose Netze</b>	
	Bitstromzugang	
	gemeinsame Nutzung der physischen Masten	
	Zugang zu Backhaulnetzen	
<b>Satelitenplattform</b>		
Bitstromzugang		
Falls ein nicht regulierter Anbieter den Zuschlag erhalten hat und die Preise der Zugangsvarianten (Vorleistungsprodukte) bekannt sind, geben Sie diese bitte hier ein:	Name des Produkts	Preis in €

Erfassung kumulierter Daten der geplanten Infrastruktur	Tiefbau unversiegelt	16410	(Meter)
	Tiefbau versiegelt	1610	(Meter)
	Leerrohr	13020	(Meter)
	Masten		(Anzahl)
	Glasfaser	25540	(Meter)
	DSLAMS / Splitter	3	(Anzahl)
	Sender/Empfänger Einheit		(Anzahl)
	POP / GPON		(Anzahl)

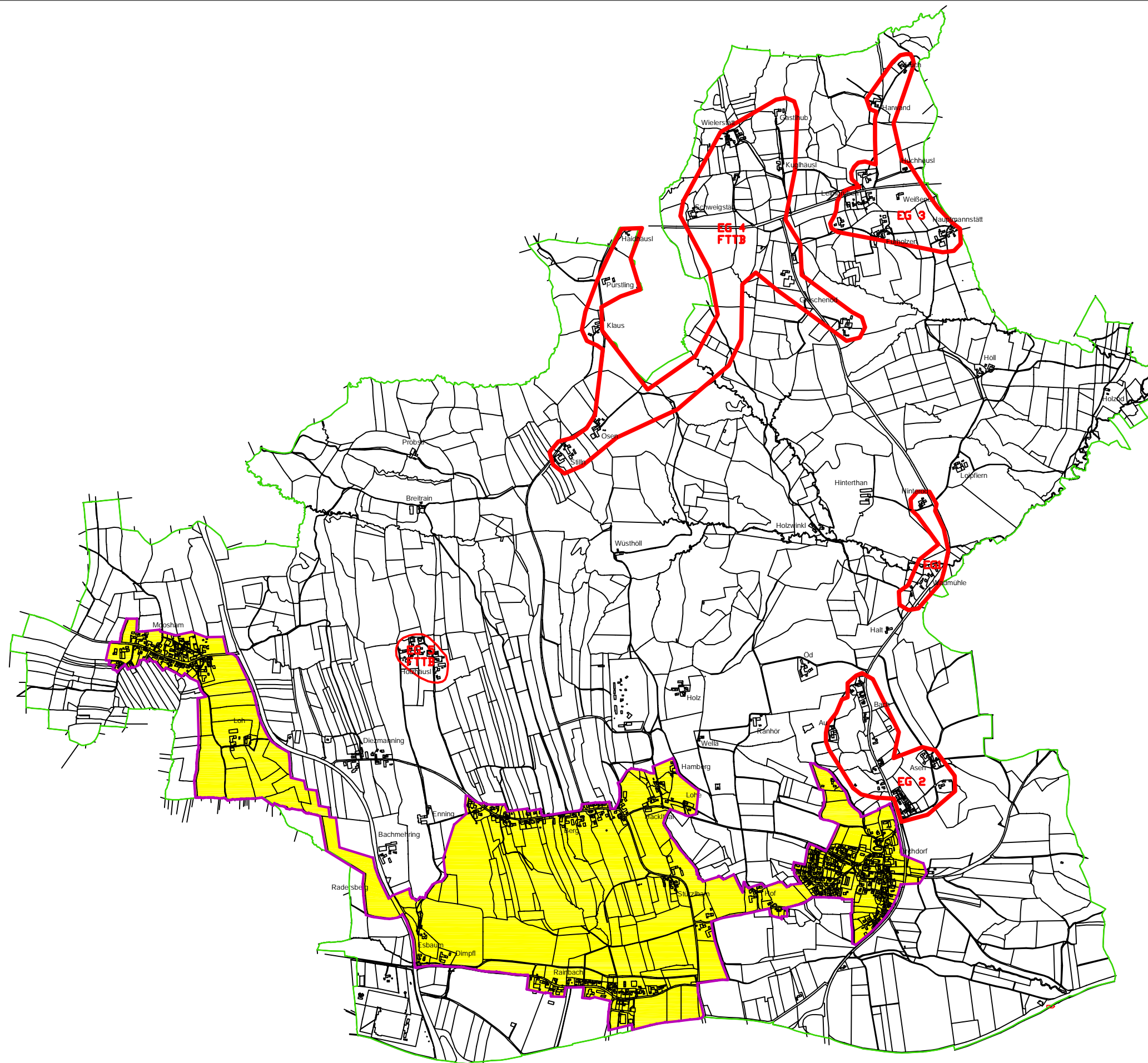
### 3. Grafische Darstellung des Erschließungsgebiets / der Lose

Eine Darstellung des Erschließungsgebiets / der Lose wurde, entsprechend den Anforderungen des Hinweisdokuments (Punkt 7), zusammen mit diesem Fördersteckbrief an das Bayerische Breitbandzentrum als PDF und in einem GIS-fähigen Format (.shp, .kml/kmz, .dxf) übersand und befindet sich im Anhang.

ja

### 4. Abschließender Hinweis


Alle Inhalte wurden mit größtmöglicher Sorgfalt und nach bestem Wissen und Gewissen erstellt. Die Informationen basieren auf den im Rahmen des Bayerischen Breitbandförderprogramms erstellten Planungsunterlagen zum Breitbandausbau in der o.g. Kommune/Stadt. Das Bayerische Breitbandzentrum übernimmt daher keinerlei Haftung für eventuelle Schäden oder Konsequenzen, die durch die direkte oder indirekte Nutzung der in diesem Dokument enthaltenen Informationen entstehen. Haftungsansprüche gegen das Breitbandzentrum, die durch die Nutzung der Inhalte bzw. durch die Nutzung fehlerhafter und unvollständiger Informationen verursacht wurden, sind grundsätzlich ausgeschlossen, sofern seitens des Breitbandzentrums kein nachweislich vorsätzliches oder grob fahrlässiges Verschulden vorliegt.





Bemerkungen:



Legende:

 Gemeindegrenze

 Grenze endgültige Erschließungsgebiete

 Erschließungsgebiet Ausbau 2015

Bandbreiten im Up-/Download

**Kirchdorf II**

**Endgültige Erschließungsgebiete** Stand:Fördersteckbrief

**höpfinger**  
WIR MACHEN DAS NETZ.



Maßstab:  
**1:24000**

Datum:  
**17.03.2017**

Zeichner:  
**Claus Deseive**