

Name der Kommune (Gemeinde/Stadt)	Marktsteft, St		
Amtlicher Gemeindeschlüssel (AGS)		09675149	
Ansprechpartner Kommune (Breitbandpate)	Simone Ossenkemper		
Landkreis	Kitzingen		
Regierungsbezirk	Unterfranken		

Fördersteckbrief

Name Erschließungsgebiet:	Marktsteft
Ausbauender Netzbetreiber:	Telekom Deutschland GmbH
Handelsregisternummer des Netzbetreibers	Amtsgericht Bonn HRB 5919

Folgende Felder sind nur bei Einteilung des Erschließungsgebiets in mehrere Lose auszufüllen:

Name Los 1:	
Ausbauender Netzbetreiber 1:	
Handelsregisternummer des Netzbetreibers 1:	
Name Los 2:	
Ausbauender Netzbetreiber 2:	
Handelsregisternummer des Netzbetreibers 2:	
Name Los 3:	
Ausbauender Netzbetreiber 3:	
Handelsregisternummer des Netzbetreibers 3:	
Name Los 4:	
Ausbauender Netzbetreiber 4:	
Handelsregisternummer des Netzbetreibers 4:	
Name Los 5:	
Ausbauender Netzbetreiber 5:	
Handelsregisternummer des Netzbetreibers 5:	

Datum 13.01.2017

Dokumentation der Infrastruktur gemäß Ziffer 9 der Richtlinie zur Förderung des Aufbaus von Hochgeschwindigkeitsnetzen im Freistaat Bayern (BbR)

Kumulierte Informationen zu dem oben genannten Erschließungsgebiet / zu den oben genannten Losen

1. Allgemeine Informationen zu dem Erschließungsgebiet / zu den Losen

Interkommunale Zusammenarbeit	ja	
falls ja: beteiligte Kommune(n)	Name	AGS
	Marktbreit, St	09675147
	Seinsheim, M	09675167
	Obernbreit, M	09675156
	Martinsheim	09675150
	Segnitz	09675166
Allgemeine Projektbeschreibung (Stichpunktartige Beschreibung der wesentlichen technischen Ausbaumaßnahmen in den EG/Losen)	FTTC Aufbau von 4 DSLAM mit Glasfaseranbindung, Zuführung skalierbar, Anbindung der Haushalte über bestehende Kupferleitungen	

Datum des Vertragsabschlusses (Kooperationsvertrag mit dem (jeweiligen) Netzbetreiber)	04.01.2017		(Tag.Monat.Jahr)
Verwendung des mit der BNetzA abgestimmten Muster-Kooperationsvertrags, sodass von einer Vorlage des Vertrags bei der BNetzA gemäß Nr. 5.8 BbR abgesehen werden konnte.	ja		(ja/nein)
Geplante Anzahl versorgbarer Hausanschlüsse gesamt (vgl. Nr. 1.1, 1.2, 4.1 und 5.4 BbR)	Download mind.	Upload mind.	(Anzahl)
	30 (Mbit/s)	9 (Mbit/s)	109
	50 (Mbit/s)	10 (Mbit/s)	5
	(Mbit/s)	(Mbit/s)	
- Davon geplante Anzahl mit FTTB/H erschlossener Hausanschlüsse			
Geplanter Abschluss der Ausbaumaßnahme(n) (laut Netzbetreiber)		01.2018	(Monat.Jahr)

2. Technische Informationen zu dem Erschließungsgebiet / zu den Losen

Art(en) des Ausbaus	FTTC	
Angabe der in Aussicht gestellten Zugangsvarianten nach Ziffer 9 BbR i.V.m. Ziffer 5.2 BbR nach ABI C 2013 25/1 (bitte bestätigen Sie nur die Zugangsvarianten passend zur Art des von Ihnen gewählten Ausbaus)	FTTC	Bestätigung
	Zugang zu Leerrohren	ja
	entbundelter Zugang zum KVz	ja
	Bitstromzugang	ja
	FTTB/FTTH	
	Zugang zu Leerrohren	nein
	Zugang zu unbeschalteten Glasfaserleitungen	nein
	entbundelter Zugang zum Teilnehmeranschluss	nein
	Bitstromzugang	nein
	Kabelnetz	
	Zugang zu Leerrohren	nein
	Bitstromzugang	nein
	Passive Netzinfrastruktur (nur bei FTTH/Kabel -Ausbau)	
	Zugang zu Leerrohren	ja
	Zugang zu unbeschalteten Glasfaserleitungen	ja
	entbundelter Zugang zum Teilnehmeranschluss	ja
	Mobile/Drahtlose Netze	
	Bitstromzugang	nein
	gemeinsame Nutzung der physischen Masten	nein
	Zugang zu Backhaulnetzen	nein
Satellitenplattform		
Bitstromzugang	nein	
Falls ein nicht regulierter Anbieter den Zuschlag erhalten hat und die Preise der Zugangsvarianten (Vorleistungsprodukte) bekannt sind, geben Sie diese bitte hier ein:	Name des Produkts	Preis in €

Erfassung kumulierter Daten der geplanten Infrastruktur	Tiefbau unversiegelt		(Meter)
	Tiefbau versiegelt	1086	(Meter)
	Leerrohr	1045	(Meter)
	Masten		(Anzahl)
	Glasfaser	10202	(Meter)
	DSLAMS / Splitter	4	(Anzahl)
	Sender/Empfänger Einheit		(Anzahl)
	POP / GPON		(Anzahl)

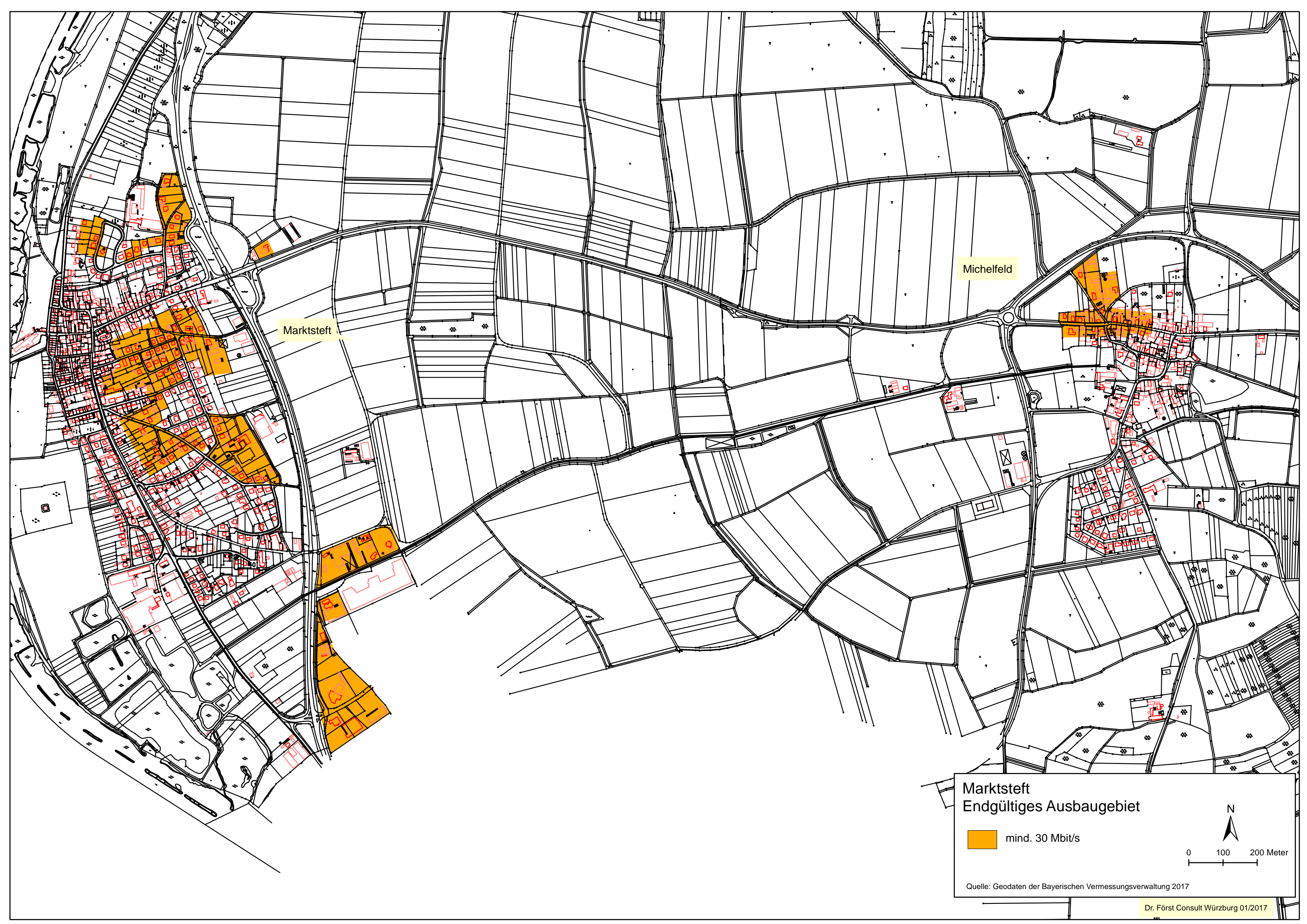
3. Grafische Darstellung des Erschließungsgebiets / der Lose

Eine Darstellung des Erschließungsgebiets / der Lose wurde, entsprechend den Anforderungen des Hinweisdokuments (Punkt 7), zusammen mit diesem Fördersteckbrief an das Bayerische Breitbandzentrum als PDF und in einem GIS-fähigen Format (.shp, .kml/kmz, .dxf) übersand und befindet sich im Anhang.

ja

4. Abschließender Hinweis


Alle Inhalte wurden mit größtmöglicher Sorgfalt und nach bestem Wissen und Gewissen erstellt. Die Informationen basieren auf den im Rahmen des Bayerischen Breitbandförderprogramms erstellten Planungsunterlagen zum Breitbandausbau in der o.g. Kommune/Stadt. Das Bayerische Breitbandzentrum übernimmt daher keinerlei Haftung für eventuelle Schäden oder Konsequenzen, die durch die direkte oder indirekte Nutzung der in diesem Dokument enthaltenen Informationen entstehen. Haftungsansprüche gegen das Breitbandzentrum, die durch die Nutzung der Inhalte bzw. durch die Nutzung fehlerhafter und unvollständiger Informationen verursacht wurden, sind grundsätzlich ausgeschlossen, sofern seitens des Breitbandzentrums kein nachweislich vorsätzliches oder grob fahrlässiges Verschulden vorliegt.

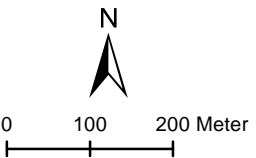


Marktsteft

Michelfeld

Marktsteft
Endgültiges Ausbaugebiet

 mind. 30 Mbit/s



Quelle: Geodaten der Bayerischen Vermessungsverwaltung 2017