

Name der Kommune (Gemeinde/Stadt)	Laaber, M		
Amtlicher Gemeindeschlüssel (AGS)		09375162	
Ansprechpartner Kommune (Breitbandpate)	Klaus Hilpert		
Landkreis	Regensburg		
Regierungsbezirk	Oberpfalz		

## Fördersteckbrief

Name Erschließungsgebiet:	Markt Laaber, Los 1 und Los 2
Ausbauender Netzbetreiber:	inexio KGaA
Handelsregisternummer des Netzbetreibers	AG Saarbrücken HRB 17024

### Folgende Felder sind nur bei Einteilung des Erschließungsgebiets in mehrere Lose auszufüllen:

Name Los 1:	Endorf, Bergstetten, Solarpark, Laaber Mitte, Endlhausen
Ausbauender Netzbetreiber 1:	inexio KGaA
Handelsregisternummer des Netzbetreibers 1:	AG Saarbrücken HRB 17024
Name Los 2:	Anger, Ried, Hinterzhof, Berghof, Schernried, Laaber Nord, Laaber Süd, Schaggenhofen, Endlfeld, Großetzenberg, Kleinetzenberg, Münchsmühle, Kirchberg
Ausbauender Netzbetreiber 2:	inexio KGaA
Handelsregisternummer des Netzbetreibers 2:	AG Saarbrücken HRB 17024
Name Los 3:	
Ausbauender Netzbetreiber 3:	
Handelsregisternummer des Netzbetreibers 3:	
Name Los 4:	
Ausbauender Netzbetreiber 4:	
Handelsregisternummer des Netzbetreibers 4:	
Name Los 5:	
Ausbauender Netzbetreiber 5:	
Handelsregisternummer des Netzbetreibers 5:	

**Datum** 08.12.2016

Dokumentation der Infrastruktur gemäß Ziffer 9 der Richtlinie zur Förderung des Aufbaus von Hochgeschwindigkeitsnetzen im Freistaat Bayern (BbR)

Kumulierte Informationen zu dem oben genannten Erschließungsgebiet / zu den oben genannten Losen

### 1. Allgemeine Informationen zu dem Erschließungsgebiet / zu den Losen

Interkommunale Zusammenarbeit	ja		
falls ja: beteiligte Kommune(n)	Name	AGS	
	Beratzhausen, M	09375118	
	Hemau, St	09375148	
	Deuerling	09375127	
Allgemeine Projektbeschreibung (Stichpunktartige Beschreibung der wesentlichen technischen Ausbaumaßnahmen in den EG/Losen)	<p>Los 1 wird mit FTTC ausgebaut. Im FTTC-Ausbau wird der DSLAM bei 5 Kabelverzweigern (KVz) mit dem neuesten und hochmodernen VDSL2- System ausgestattet. Die Endkundenversorgung erfolgt dabei mittels der regulierten Teilnehmeranschlussleitung (TAL).</p> <p>Los 2 wird mit FTTB ausgebaut, Glasfaserleitungen werden bis ins Haus gelegt.</p> <p>Das Hochgeschwindigkeitsnetz der inexio zeichnet durch zugesicherte Übertragungsgeschwindigkeiten der Backboneanbindung aus, die tatsächliche mittlere Datenrate der Zuführung am letzten Verteilpunkt beträgt mindestens 1 Gbit/s im Down- und Upload; upgradefähig bis zu 10 Gbit/s. Die Erschließung erfolgt jeweils ausgehend von einer 100Gbit/s-Backbonetrasse.</p>		

Datum des Vertragsabschlusses (Kooperationsvertrag mit dem (jeweiligen) Netzbetreiber)	14.07.2016	(Tag.Monat. Jahr)	
Verwendung des mit der BNetzA abgestimmten Muster-Kooperationsvertrags, sodass von einer Vorlage des Vertrags bei der BNetzA gemäß Nr. 5.8 BbR abgesehen werden konnte.	ja	(ja/nein)	
Geplante Anzahl versorgbarer Hausanschlüsse gesamt (vgl. Nr. 1.1, 1.2, 4.1 und 5.4 BbR)	Download mind.	Upload mind.	(Anzahl)
	30 (Mbit/s)	9 (Mbit/s)	183
	50 (Mbit/s)	10 (Mbit/s)	245
	100 (Mbit/s)	100 (Mbit/s)	187
- Davon geplante Anzahl mit FTTB/H erschlossener Hausanschlüsse		187	
Geplanter Abschluss der Ausbaumaßnahme(n) (laut Netzbetreiber)		07.2017 (Monat.Jahr)	

## 2. Technische Informationen zu dem Erschließungsgebiet / zu den Losen

Art(en) des Ausbaus	Hybrid	
Angabe der in Aussicht gestellten Zugangsvarianten nach Ziffer 9 BbR i.V.m. Ziffer 5.2 BbR nach ABI C 2013 25/1 (bitte bestätigen Sie nur die Zugangsvarianten passend zur Art des von Ihnen gewählten Ausbaus)	<b>FTTC</b>	Bestätigung
	Zugang zu Leerrohren	ja
	entbündelter Zugang zum KVz	ja
	Bitstromzugang	ja
	<b>FTTB/FTTH</b>	
	Zugang zu Leerrohren	ja
	Zugang zu unbeschalteten Glasfaserleitungen	ja
	entbündelter Zugang zum Teilnehmeranschluss	ja
	Bitstromzugang	ja
	<b>Kabelnetz</b>	
	Zugang zu Leerrohren	
	Bitstromzugang	
	<b>Passive Netzinfrastruktur</b> (nur bei FTTX/Kabel -Ausbau)	
	Zugang zu Leerrohren	ja
	Zugang zu unbeschalteten Glasfaserleitungen	ja
	entbündelter Zugang zum Teilnehmeranschluss	ja
	<b>Mobile/Drahtlose Netze</b>	
	Bitstromzugang	
	gemeinsame Nutzung der physischen Masten	
	Zugang zu Backhaulnetzen	
<b>Satelitenplattform</b>		
Bitstromzugang		
Falls ein nicht regulierter Anbieter den Zuschlag erhalten hat und die Preise der Zugangsvarianten (Vorleistungsprodukte) bekannt sind, geben Sie diese bitte hier ein:	Name des Produkts	Preis in €

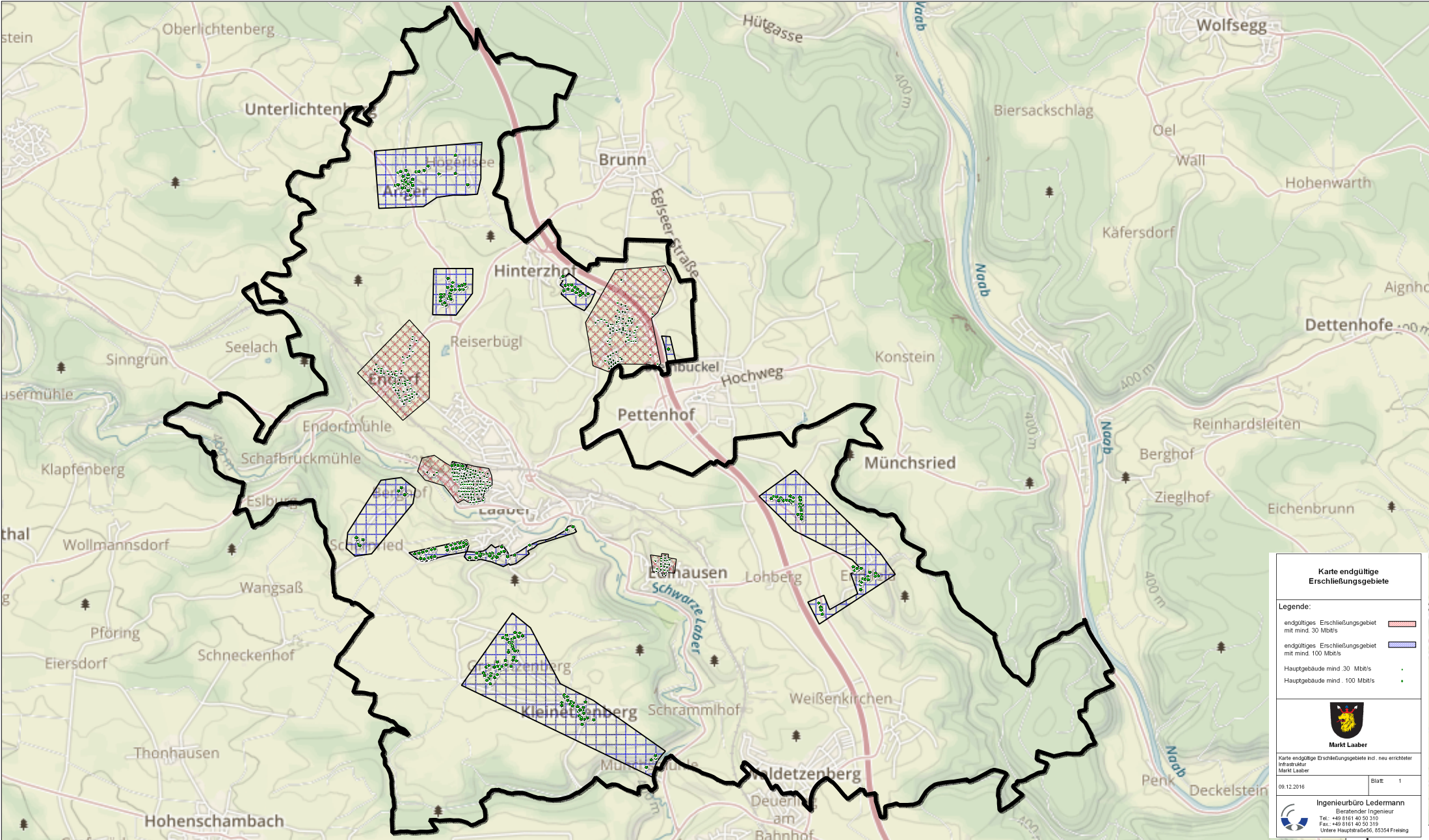
Erfassung kumulierter Daten der geplanten Infrastruktur	Tiefbau unversiegelt	10565	(Meter)
	Tiefbau versiegelt	6077	(Meter)
	Leerrohr	19072	(Meter)
	Masten		(Anzahl)
	Glasfaser	18973	(Meter)
	DSLAMS / Splitter	5	(Anzahl)
	Sender/Empfänger Einheit		(Anzahl)
	POP / GPON	1	(Anzahl)

### 3. Grafische Darstellung des Erschließungsgebiets / der Lose

Eine Darstellung des Erschließungsgebiets / der Lose wurde, entsprechend den Anforderungen des Hinweisdokuments (Punkt 7), zusammen mit diesem Fördersteckbrief an das Bayerische Breitbandzentrum als PDF <u>und</u> in einem GIS-fähigen Format (.shp, .kml/kmz, .dxf) übersandt und befindet sich im Anhang.	ja
---	----

### 4. Abschließender Hinweis

Alle Inhalte wurden mit größtmöglicher Sorgfalt und nach bestem Wissen und Gewissen erstellt. Die Informationen basieren auf den im Rahmen des Bayerischen Breitbandförderprogramms erstellten Planungsunterlagen zum Breitbandausbau in der o.g. Kommune/Stadt. Das Bayerische Breitbandzentrum übernimmt daher keinerlei Haftung für eventuelle Schäden oder Konsequenzen, die durch die direkte oder indirekte Nutzung der in diesem Dokument enthaltenen Informationen entstehen. Haftungsansprüche gegen das Breitbandzentrum, die durch die Nutzung der Inhalte bzw. durch die Nutzung fehlerhafter und unvollständiger Informationen verursacht wurden, sind grundsätzlich ausgeschlossen, sofern seitens des Breitbandzentrums kein nachweislich vorsätzliches oder grob fahrlässiges Verschulden vorliegt.



500 m

# Laaber