

Name der Kommune (Gemeinde/Stadt)	Hinterschmiding		
Amtlicher Gemeindeschlüssel (AGS)		09272126	
Ansprechpartner Kommune (Breitbandpate)	Fritz Raab		
Landkreis	Freyung-Grafenau		
Regierungsbezirk	Niederbayern		

Fördersteckbrief

Name Erschließungsgebiet:	Hinterschmiding
Ausbauender Netzbetreiber:	Telekom Deutschland GmbH
Handelsregisternummer des Netzbetreibers	HRB 5919

Folgende Felder sind nur bei Einteilung des Erschließungsgebiets in mehrere Lose auszufüllen:

Name Los 1:	
Ausbauender Netzbetreiber 1:	
Handelsregisternummer des Netzbetreibers 1:	
Name Los 2:	
Ausbauender Netzbetreiber 2:	
Handelsregisternummer des Netzbetreibers 2:	
Name Los 3:	
Ausbauender Netzbetreiber 3:	
Handelsregisternummer des Netzbetreibers 3:	
Name Los 4:	
Ausbauender Netzbetreiber 4:	
Handelsregisternummer des Netzbetreibers 4:	
Name Los 5:	
Ausbauender Netzbetreiber 5:	
Handelsregisternummer des Netzbetreibers 5:	

Datum 01.12.2016

Dokumentation der Infrastruktur gemäß Ziffer 9 der Richtlinie zur Förderung des Aufbaus von Hochgeschwindigkeitsnetzen im Freistaat Bayern (BbR)

Kumulierte Informationen zu dem oben genannten Erschließungsgebiet / zu den oben genannten Losen

1. Allgemeine Informationen zu dem Erschließungsgebiet / zu den Losen

Interkommunale Zusammenarbeit	ja		
falls ja: beteiligte Kommune(n)	Name	AGS	
	Grainet	09272121	
	Freyung, St	09272118	
Allgemeine Projektbeschreibung (Stichpunktartige Beschreibung der wesentlichen technischen Ausbaumaßnahmen in den EG/Losen)	FTTC und FTTB/H Ausbau		

Datum des Vertragsabschlusses (Kooperationsvertrag mit dem (jeweiligen) Netzbetreiber)	01.11.2015	(Tag.Monat.Jahr)	
Verwendung des mit der BNetzA abgestimmten Muster-Kooperationsvertrags, sodass von einer Vorlage des Vertrags bei der BNetzA gemäß Nr. 5.8 BbR abgesehen werden konnte.	ja	(ja/nein)	
Geplante Anzahl versorgbarer Hausanschlüsse gesamt (vgl. Nr. 1.1, 1.2, 4.1 und 5.4 BbR)	Download mind.	Upload mind.	(Anzahl)
	30 (Mbit/s)	2 (Mbit/s)	426
	50 (Mbit/s)	5 (Mbit/s)	131
	100 (Mbit/s)	40 (Mbit/s)	29
- Davon geplante Anzahl mit FTTB/H erschlossener Hausanschlüsse		29	
Geplanter Abschluss der Ausbaumaßnahme(n) (laut Netzbetreiber)		11.2016 (Monat.Jahr)	

2. Technische Informationen zu dem Erschließungsgebiet / zu den Losen

Art(en) des Ausbaus	Hybrid	
Angabe der in Aussicht gestellten Zugangsvarianten nach Ziffer 9 BbR i.V.m. Ziffer 5.2 BbR nach ABI C 2013 25/1 (bitte bestätigen Sie nur die Zugangsvarianten passend zur Art des von Ihnen gewählten Ausbaus)	FTTC	Bestätigung
	Zugang zu Leerrohren	ja
	entbundelter Zugang zum KVz	ja
	Bitstromzugang	ja
	FTTB/FTTH	
	Zugang zu Leerrohren	ja
	Zugang zu unbeschalteten Glasfaserleitungen	ja
	entbundelter Zugang zum Teilnehmeranschluss	ja
	Bitstromzugang	ja
	Kabelnetz	
	Zugang zu Leerrohren	
	Bitstromzugang	
	Passive Netzinfrastruktur (nur bei FTTX/Kabel -Ausbau)	
	Zugang zu Leerrohren	ja
	Zugang zu unbeschalteten Glasfaserleitungen	ja
	entbundelter Zugang zum Teilnehmeranschluss	ja
	Mobile/Drahtlose Netze	
	Bitstromzugang	
	gemeinsame Nutzung der physischen Masten	
	Zugang zu Backhaulnetzen	
Satelitenplattform		
Bitstromzugang		
Falls ein nicht regulierter Anbieter den Zuschlag erhalten hat und die Preise der Zugangsvarianten (Vorleistungsprodukte) bekannt sind, geben Sie diese bitte hier ein:	Name des Produkts	Preis in €

Erfassung kumulierter Daten der geplanten Infrastruktur	Tiefbau unversiegelt	5143	(Meter)
	Tiefbau versiegelt	1500	(Meter)
	Leerrohr	6643	(Meter)
	Masten		(Anzahl)
	Glasfaser	33220	(Meter)
	DSLAMS / Splitter	15	(Anzahl)
	Sender/Empfänger Einheit		(Anzahl)
	POP / GPON		(Anzahl)

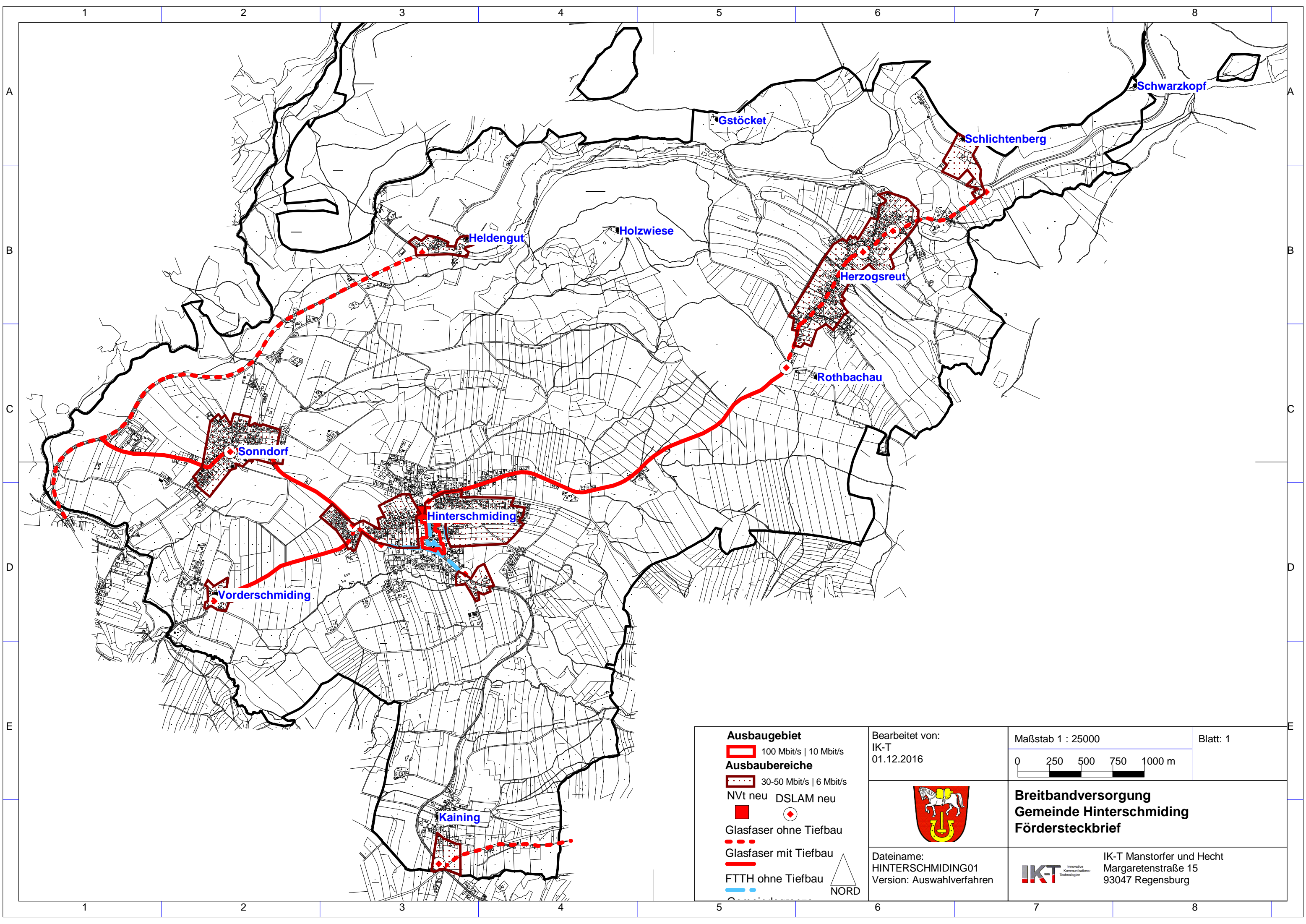
3. Grafische Darstellung des Erschließungsgebiets / der Lose

Eine Darstellung des Erschließungsgebiets / der Lose wurde, entsprechend den Anforderungen des Hinweisdokuments (Punkt 7), zusammen mit diesem Fördersteckbrief an das Bayerische Breitbandzentrum als PDF und in einem GIS-fähigen Format (.shp, .kml/kmz, .dxf) übersand und befindet sich im Anhang.

ja

4. Abschließender Hinweis

Alle Inhalte wurden mit größtmöglicher Sorgfalt und nach bestem Wissen und Gewissen erstellt. Die Informationen basieren auf den im Rahmen des Bayerischen Breitbandförderprogramms erstellten Planungsunterlagen zum Breitbandausbau in der o.g. Kommune/Stadt. Das Bayerische Breitbandzentrum übernimmt daher keinerlei Haftung für eventuelle Schäden oder Konsequenzen, die durch die direkte oder indirekte Nutzung der in diesem Dokument enthaltenen Informationen entstehen. Haftungsansprüche gegen das Breitbandzentrum, die durch die Nutzung der Inhalte bzw. durch die Nutzung fehlerhafter und unvollständiger Informationen verursacht wurden, sind grundsätzlich ausgeschlossen, sofern seitens des Breitbandzentrums kein nachweislich vorsätzliches oder grob fahrlässiges Verschulden vorliegt.



Ausbaugebiet
 100 Mbit/s | 10 Mbit/s

Ausbaubereiche
 30-50 Mbit/s | 6 Mbit/s

NVt neu DSLAM neu

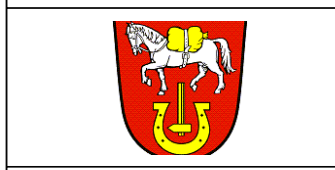
Glasfaser ohne Tiefbau

Glasfaser mit Tiefbau

FTTH ohne Tiefbau

NORD

Bearbeitet von:
 IK-T
 01.12.2016



Dateiname:
 HINTERSCHMIDING01
 Version: Auswahlverfahren

Maßstab 1 : 25000

Blatt: 1

**Breitbandversorgung
 Gemeinde Hinterschmiding
 Fördersteckbrief**

IK-T Innovative
 Kommunikations-
 Technologien

IK-T Manstorfer und Hecht
 Margaretenstraße 15
 93047 Regensburg