

Name der Kommune (Gemeinde/Stadt)	Kallmünz, M		
Amtlicher Gemeindeschlüssel (AGS)		09375156	
Ansprechpartner Kommune (Breitbandpate)	Frau Birgit Feicht		
Landkreis	Regensburg		
Regierungsbezirk	Oberpfalz		

### Fördersteckbrief

Name Erschließungsgebiet:	Oberwahrberg, Kallmünz-West, Traidendorf, Kallmünz-Ost, Eich, Fischbach, Schirndorf, Mühlschlag und Krachenhausen-Gessendorf
Ausbauender Netzbetreiber:	Deutsche Telekom
Handelsregisternummer des Netzbetreibers	HRB 5919

**Folgende Felder sind nur bei Einteilung des Erschließungsgebiets in mehrere Lose auszufüllen:**

Name Los 1:	Oberwahrberg, Kallmünz-West, Traidendorf, Kallmünz-Ost, Eich, Fischbach, Schirndorf, Mühlschlag
Ausbauender Netzbetreiber 1:	Deutsche Telekom
Handelsregisternummer des Netzbetreibers 1:	HRB 5919
Name Los 2:	Krachenhausen-Gessendorf
Ausbauender Netzbetreiber 2:	Deutsche Telekom
Handelsregisternummer des Netzbetreibers 2:	HRB 5919
Name Los 3:	
Ausbauender Netzbetreiber 3:	
Handelsregisternummer des Netzbetreibers 3:	
Name Los 4:	
Ausbauender Netzbetreiber 4:	
Handelsregisternummer des Netzbetreibers 4:	
Name Los 5:	
Ausbauender Netzbetreiber 5:	
Handelsregisternummer des Netzbetreibers 5:	

**Datum** 26.07.2016

Dokumentation der Infrastruktur gemäß Ziffer 9 der Richtlinie zur Förderung des Aufbaus von Hochgeschwindigkeitsnetzen im Freistaat Bayern (BbR)

Kumulierte Informationen zu dem oben genannten Erschließungsgebiet / zu den oben genannten Losen

1. Allgemeine Informationen zu dem Erschließungsgebiet / zu den Losen

Interkommunale Zusammenarbeit	ja		
falls ja: beteiligte Kommune(n)	Name	AGS	
	Duggendorf	09375131	

<p>Allgemeine Projektbeschreibung (Stichpunktartige Beschreibung der wesentlichen technischen Ausbaumaßnahmen in den EG/Losen)</p>	<p>Das Erschließungsgebiet FTTC ist an den Netzknoten Burglengenfeld (Vorwahlbereich 9471), Netzknoten Kallmünz (Vorwahlbereich 9473) angeschlossen und wird über Kabelverzweiger (KVz) versorgt. Das Erschließungsgebiet umfasst die Kabelverzweiger im Ortsnetz 9471 Aneu4, im Ortsnetz 9473 A1, A2, A6, A7, A12, A15, A20, A24, A30, Aneu1, Aneu2, Aneu3, Aneu5, Aneu6, KVZneu1, KVZneu2 und ist in den anliegenden Plänen unter Pkt. 2.8 dargestellt.</p> <p>Um die Breitbandversorgung in dem Erschließungsgebiet zu verbessern, wird zu den Kabelverzweigern im Ortsnetz 9471 Aneu4, im Ortsnetz 9473 A1, A2, A6 (Mitversorgung A20), A7, A12, A15, A24, A30, Aneu1, Aneu2, Aneu3, Aneu5 (Mitversorgung KVZneu1), Aneu6 (Mitversorgung KVZneu2) Glasfaserkabel verlegt, MSAN-Outdoor-Technik in Multifunktionsgehäusen installiert und die Anbindung an das IP-Backbone der Telekom hergestellt, sowie die entsprechend notwendigen Montage- und Schaltarbeiten durchgeführt.</p> <p>Das Erschließungsgebiet FTTB/H wird an den Netzknoten Hohenfels Oberpf. (Vorwahlbereich 9472) angeschlossen und über ein PON versorgt. Um die Breitbandversorgung im Ausbaugebiet herzustellen, wird zu den Gf-NVt Glasfaserkabel verlegt und die Anbindung an das IP-Backbone der Telekom hergestellt, sowie die entsprechend notwendigen Montage- und Spleißarbeiten durchgeführt.</p>
--	---

Datum des Vertragsabschlusses (Kooperationsvertrag mit dem (jeweiligen) Netzbetreiber)	07.06.2016 (Los 1), 07.06.2016 (Los 2)		(Tag.Monat. Jahr)
Verwendung des mit der BNetzA abgestimmten Muster-Kooperationsvertrags, sodass von einer Vorlage des Vertrags bei der BNetzA gemäß Nr. 5.8 BbR abgesehen werden konnte.	ja (Los 1), ja (Los 2)		(ja/nein)
Geplante Anzahl versorgbarer Hausanschlüsse gesamt (vgl. Nr. 1.1, 1.2, 4.1 und 5.4 BbR)	Download mind.	Upload mind.	(Anzahl)
	30 (Mbit/s)	9 (Mbit/s)	568
	50 (Mbit/s)	9 (Mbit/s)	79
	180 (Mbit/s)	90 (Mbit/s)	4
- Davon geplante Anzahl mit FTTB/H erschlossener Hausanschlüsse			4
Geplanter Abschluss der Ausbaumaßnahme(n) (laut Netzbetreiber)		06.2017	(Monat.Jahr)

## 2. Technische Informationen zu dem Erschließungsgebiet / zu den Losen

Art(en) des Ausbaus	Hybrid (Los 1), FTTC (Los 2)	
Angabe der in Aussicht gestellten Zugangsvarianten nach Ziffer 9 BbR i.V.m. Ziffer 5.2 BbR nach ABI C 2013 25/1 (bitte bestätigen Sie nur die Zugangsvarianten passend zur Art des von Ihnen gewählten Ausbaus)	<b>FTTC</b>	<b>Bestätigung</b>
	Zugang zu Leerrohren	ja
	entbündelter Zugang zum KVz	ja
	Bitstromzugang	ja
	<b>FTTB/FTTH</b>	
	Zugang zu Leerrohren	ja
	Zugang zu unbeschalteten Glasfaserleitungen	ja
	entbündelter Zugang zum Teilnehmeranschluss	ja
	Bitstromzugang	ja
	<b>Kabelnetz</b>	
	Zugang zu Leerrohren	
	Bitstromzugang	
	<b>Passive Netzinfrastruktur</b> (nur bei FTTX/Kabel -Ausbau)	
	Zugang zu Leerrohren	ja
	Zugang zu unbeschalteten Glasfaserleitungen	ja
	entbündelter Zugang zum Teilnehmeranschluss	ja
	<b>Mobile/Drahtlose Netze</b>	
	Bitstromzugang	
	gemeinsame Nutzung der physischen Masten	
	Zugang zu Backhaulnetzen	
<b>Satellitenplattform</b>		
Bitstromzugang		
Falls ein nicht regulierter Anbieter den Zuschlag erhalten hat und die Preise der Zugangsvarianten (Vorleistungsprodukte) bekannt sind, geben Sie diese bitte hier ein:	Name des Produkts	Preis in €

Erfassung kumulierter Daten der geplanten Infrastruktur	Tiefbau unversiegelt	706	(Meter)
	Tiefbau versiegelt	1951	(Meter)
	Leerrohr	2554	(Meter)
	Masten		(Anzahl)
	Glasfaser	15378	(Meter)
	DSLAMS / Splitter	14	(Anzahl)
	Sender/Empfänger Einheit		(Anzahl)
	POP / GPON		(Anzahl)

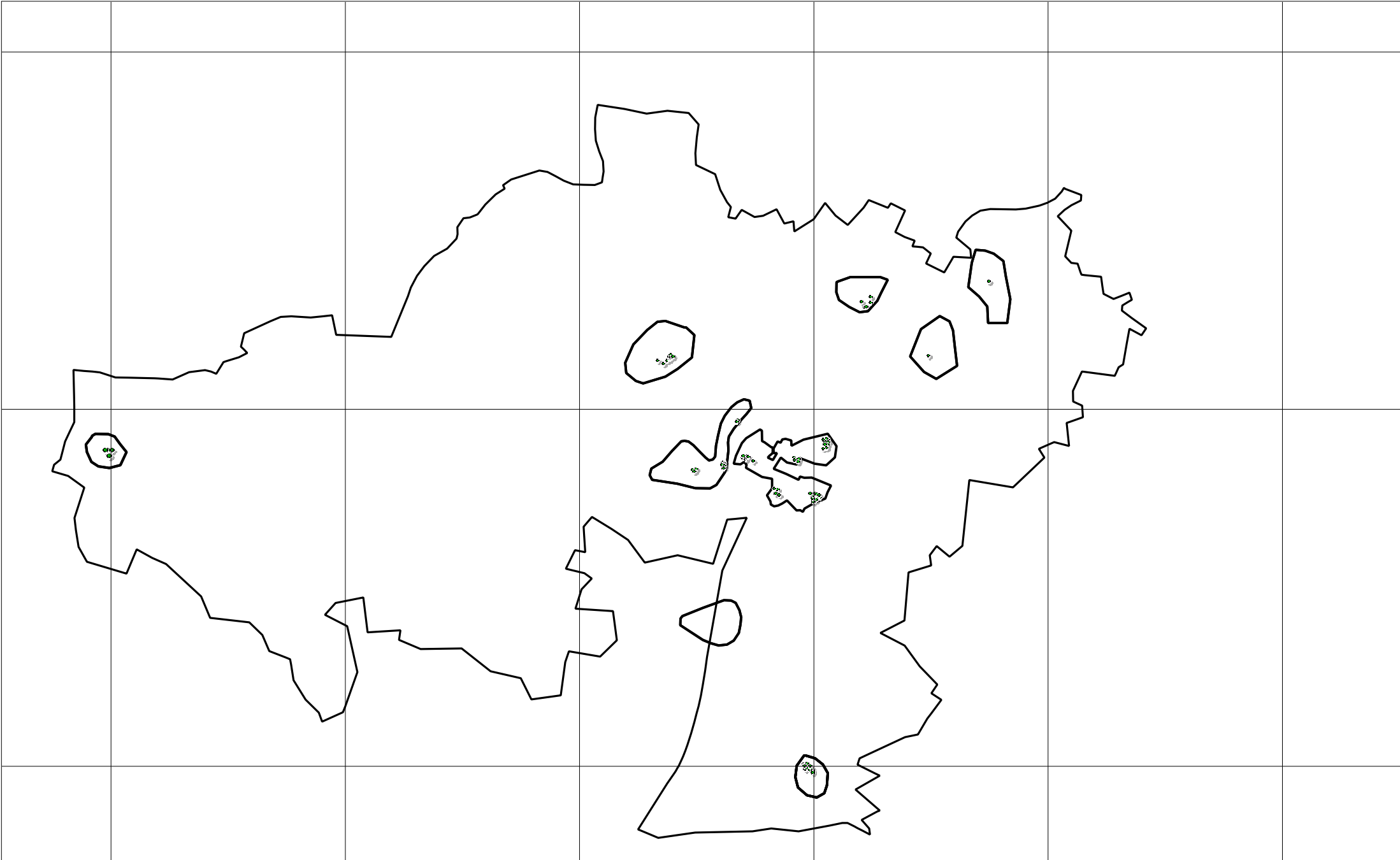
### 3. Grafische Darstellung des Erschließungsgebiets / der Lose

Eine Darstellung des Erschließungsgebiets / der Lose wurde, entsprechend den Anforderungen des Hinweisdokuments (Punkt 7), zusammen mit diesem Fördersteckbrief an das Bayerische Breitbandzentrum als PDF und in einem GIS-fähigen Format (.shp, .kml/kmz, .dxf) übersand und befindet sich im Anhang.

ja

### 4. Abschließender Hinweis

Alle Inhalte wurden mit größtmöglicher Sorgfalt und nach bestem Wissen und Gewissen erstellt. Die Informationen basieren auf den im Rahmen des Bayerischen Breitbandförderprogramms erstellten Planungsunterlagen zum Breitbandausbau in der o.g. Kommune/Stadt. Das Bayerische Breitbandzentrum übernimmt daher keinerlei Haftung für eventuelle Schäden oder Konsequenzen, die durch die direkte oder indirekte Nutzung der in diesem Dokument enthaltenen Informationen entstehen. Haftungsansprüche gegen das Breitbandzentrum, die durch die Nutzung der Inhalte bzw. durch die Nutzung fehlerhafter und unvollständiger Informationen verursacht wurden, sind grundsätzlich ausgeschlossen, sofern seitens des Breitbandzentrums kein nachweislich vorsätzliches oder grob fahrlässiges Verschulden vorliegt.



┌