

Name der Kommune (Gemeinde/Stadt)	Markt Bibart, M		
Amtlicher Gemeindeschlüssel (AGS)		09575144	
Ansprechpartner Kommune (Breitbandpate)	Herr Bürgermeister Nölp		
Landkreis	Neustadt a.d. Aisch		
Regierungsbezirk	Mittelfranken		

Fördersteckbrief

Name Erschließungsgebiet:	GE Steigerwald, Fuchsau, Holzleitenstr. Ost, Stocksee, Tanneweg, Altmannshausen, Altenspeckfeld, Enzlar und Ziegenbach
Ausbauender Netzbetreiber:	Telekom Deutschland GmbH

Folgende Felder sind nur bei Einteilung des Erschließungsgebiets in mehrere Lose auszufüllen:

Name Los 1:	
Ausbauender Netzbetreiber 1:	
Name Los 2:	
Ausbauender Netzbetreiber 2:	
Name Los 3:	
Ausbauender Netzbetreiber 3:	
Name Los 4:	
Ausbauender Netzbetreiber 4:	
Name Los 5:	
Ausbauender Netzbetreiber 5:	

Datum 17.06.2016

Dokumentation der Infrastruktur gemäß Ziffer 9 der Richtlinie zur Förderung des Aufbaus von Hochgeschwindigkeitsnetzen im Freistaat Bayern (BbR)

Kumulierte Informationen zu dem oben genannten Erschließungsgebiet / zu den oben genannten Losen

1. Allgemeine Informationen zu dem Erschließungsgebiet / zu den Losen

Interkommunale Zusammenarbeit	ja			
falls ja: beteiligte Kommune(n)	Name	AGS		
	Oberscheinfeld, M	09575157		
	Schlüsselfeld, St	09471220		
	Sugenheim, M	09575165		
Allgemeine Projektbeschreibung (Stichpunktartige Beschreibung der wesentlichen technischen Ausbaumaßnahmen in den EG/Losen)	In den Erschließungsgebieten 6 und 9 werden die Kabelverzweiger mit VDSL-Technik ausgebaut. In den Erschließungsgebieten 1-5 und 7-8 werden die Hausanschlüsse mit FTTB zu einem Breitbandnetz ausgebaut. Dadurch wird eine wesentlich höhere Breitbandversorgung sicher gestellt.			
Datum des Vertragsabschlusses (Kooperationsvertrag mit dem (jeweiligen) Netzbetreiber)	16.06.2016		(Tag.Monat. Jahr)	
Verwendung des mit der BNetzA abgestimmten Muster-Kooperationsvertrags, sodass von einer Vorlage des Vertrags bei der BNetzA gemäß Nr. 5.8 BbR abgesehen werden konnte.	ja		(ja/nein)	
Geplante Anzahl versorgbarer Hausanschlüsse (vgl. Nr. 1.1, 1.2, 4.1 und 5.4 BbR)	Download mind.	Upload mind.		(Anzahl)
	30 (Mbit/s)	9,0000 (Mbit/s)	129	
	50 (Mbit/s)	10,0000 (Mbit/s)	13	
	100,0000 (Mbit/s)	50,0000 (Mbit/s)	51	

Geplanter Abschluss der Ausbaumaßnahme(n) (laut Netzbetreiber)		06.2017	(Monat.Jahr)
---	--	---------	--------------

2. Technische Informationen zu dem Erschließungsgebiet / zu den Losen

Art(en) des Ausbaus	Hybrid	
Angabe der in Aussicht gestellten Zugangsvarianten nach Ziffer 9 BbR i.V.m. Ziffer 5.2 BbR nach ABI C 2013 25/1 (bitte bestätigen Sie nur die Zugangsvarianten passend zur Art des von Ihnen gewählten Ausbaus)	FTTC	Bestätigung
	Zugang zu Leerrohren	ja
	entbündelter Zugang zum KVz	ja
	Bitstromzugang	ja
	FTTB/FTTH	
	Zugang zu Leerrohren	ja
	Zugang zu unbeschalteten Glasfaserleitungen	ja
	entbündelter Zugang zum Teilnehmeranschluss	ja
	Bitstromzugang	ja
	Kabelnetz	
	Zugang zu Leerrohren	
	Bitstromzugang	
	Passive Netzinfrastruktur (nur bei FTTX/Kabel -Ausbau)	
	Zugang zu Leerrohren	
	Zugang zu unbeschalteten Glasfaserleitungen	
	entbündelter Zugang zum Teilnehmeranschluss	
	Mobile/Drahtlose Netze	
	Bitstromzugang	
	gemeinsame Nutzung der physischen Masten	
	Zugang zu Backhaulnetzen	
Satelitenplattform		
Bitstromzugang		
Falls ein nicht regulierter Anbieter den Zuschlag erhalten hat und die Preise der Zugangsvarianten (Vorleistungsprodukte) bekannt sind, geben Sie diese bitte hier ein:	Name des Produkts	Preis in €

Erfassung kumulierter Daten der geplanten Infrastruktur	Tiefbau unversiegelt	11820	(Meter)
	Tiefbau versiegelt	3050	(Meter)
	Leerrohr	11820	(Meter)
	Masten		(Anzahl)
	Glasfaser	28666	(Meter)
	DSLAMS / Splitter	3	(Anzahl)
	Sender/Empfänger Einheit		(Anzahl)
	POP / GPON	1	(Anzahl)

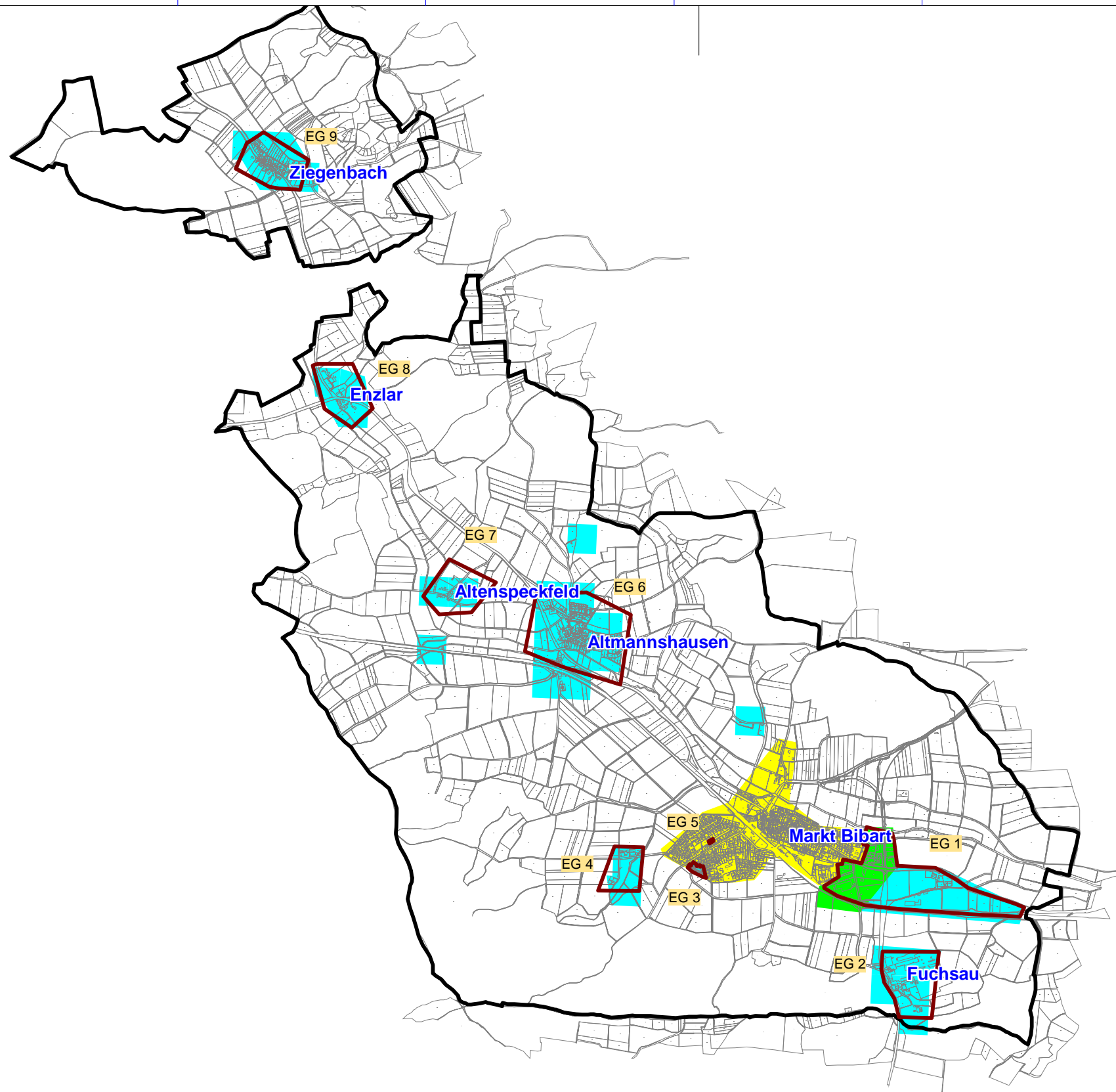
3. Grafische Darstellung des Erschließungsgebiets / der Lose

Eine Darstellung des Erschließungsgebiets / der Lose wurde, entsprechend den Anforderungen des Hinweisdokuments (Punkt 7), zusammen mit diesem Fördersteckbrief an das Bayerische Breitbandzentrum als PDF und in einem GIS-fähigen Format (.shp, .kml/kmz, .dxf/dwg) übersand und befindet sich im Anhang.

ja

4. Abschließender Hinweis

Alle Inhalte wurden mit größtmöglicher Sorgfalt und nach bestem Wissen und Gewissen erstellt. Die Informationen basieren auf den im Rahmen des Bayerischen Breitbandförderprogramms erstellten Planungsunterlagen zum Breitbandausbau in der o.g. Kommune/Stadt. Das Bayerische Breitbandzentrum übernimmt daher keinerlei Haftung für eventuelle Schäden oder Konsequenzen, die durch die direkte oder indirekte Nutzung der in diesem Dokument enthaltenen Informationen entstehen. Haftungsansprüche gegen das Breitbandzentrum, die durch die Nutzung der Inhalte bzw. durch die Nutzung fehlerhafter und unvollständiger Informationen verursacht wurden, sind grundsätzlich ausgeschlossen, sofern seitens des Breitbandzentrums kein nachweislich vorsätzliches oder grob fahrlässiges Verschulden vorliegt.



Legende

Ausbaubereiche

Erschließungsgebiet

Ist-Bandbreiten in Down-/Uploa

>= 30 Mbit/s | 2 Mbit/s

16 Mbit/s | 1 Mbit/s

<= 15 Mbit/s | 1 Mbit/s

NORD

Bearbeitet von:
Manfred Gebhardt
17.06.2016



Projekt:
BIBART01
Typ: Auswahlverfahren

Maßstab 1 : 42500

0 425 850 1275 1700

Breitbandversorgung Markt Markt Bibart

Endgültige Erschließungsgebiete

IKT Innovative
Kommunikations-
Technologien

IK-T Manstorfer und Hecht
Margaretenstraße 15
93047 Regensburg

Blatt: 1