

Name der Kommune (Gemeinde/Stadt)	Dieterskirchen		
Amtlicher Gemeindeschlüssel (AGS)		09376122	
Ansprechpartner Kommune (Breitbandpate)	Andre Schille		
Landkreis	Schwandorf		
Regierungsbezirk	Oberpfalz		

Fördersteckbrief

Name Erschließungsgebiet:	Dieterskirchen
Ausbauender Netzbetreiber:	Telekom Deutschland GmbH

Folgende Felder sind nur bei Einteilung des Erschließungsgebiets in mehrere Lose auszufüllen:

Name Los 1:	Pottenhof
Ausbauender Netzbetreiber 1:	Telekom Deutschland GmbH
Name Los 2:	Weislitz
Ausbauender Netzbetreiber 2:	Telekom Deutschland GmbH
Name Los 3:	Weichelau
Ausbauender Netzbetreiber 3:	Telekom Deutschland GmbH
Name Los 4:	Prackendorf
Ausbauender Netzbetreiber 4:	Telekom Deutschland GmbH
Name Los 5:	
Ausbauender Netzbetreiber 5:	

Datum 20.10.2015

Dokumentation der Infrastruktur gemäß Ziffer 9 der Richtlinie zur Förderung des Aufbaus von Hochgeschwindigkeitsnetzen im Freistaat Bayern (BbR)

Kumulierte Informationen zu dem oben genannten Erschließungsgebiet / zu den oben genannten Losen

1. Allgemeine Informationen zu dem Erschließungsgebiet / zu den Losen

Interkommunale Zusammenarbeit	ja	
falls ja: beteiligte Kommune(n)	Name	AGS
	Thanstein	09376172
	Schwarzhofen, M	09376164
Allgemeine Projektbeschreibung (Stichpunktartige Beschreibung der wesentlichen technischen Ausbaumaßnahmen in den EG/Losen)	Aufbau eines Hochgeschwindigkeitsnetzes in der Gemeinde Dieterskirchen mit seinen Ortsteilen (Lose 1-4), Umsetzung der Versorgung in FTTB-H oder FTTC	
Datum des Vertragsabschlusses (Kooperationsvertrag mit dem (jeweiligen) Netzbetreiber)	09.07.2015 (Los 1), 14.07.2015 (Los 2), 09.07.2015 (Los 3), 09.07.2015 (Los 4)	(Tag.Monat. Jahr)
Verwendung des mit der BNetzA abgestimmten Muster-Kooperationsvertrags, sodass von einer Vorlage des Vertrags bei der BNetzA gemäß Nr. 5.8 BbR abgesehen werden konnte.	ja (Los 1), ja (Los 2), ja (Los 3), ja (Los 4)	(ja/nein)

Geplante Anzahl versorgbarer Hausanschlüsse (vgl. Nr. 1.1, 1.2, 4.1 und 5.4 BbR)	Download mind.		Upload mind.		(Anzahl)
	30	(Mbit/s)	9,0000	(Mbit/s)	23
	50	(Mbit/s)	10,0000	(Mbit/s)	16
	180,0000	(Mbit/s)	90,0000	(Mbit/s)	109
Geplanter Abschluss der Ausbaumaßnahme(n) (laut Netzbetreiber)			08.2016	(Monat.Jahr)	

2. Technische Informationen zu dem Erschließungsgebiet / zu den Losen

Art(en) des Ausbaus	FTTC (Los 1), FTTB-H (Los 2), FTTB-H (Los 3), FTTB-H (Los 4)		
Angabe der in Aussicht gestellten Zugangsvarianten nach Ziffer 9 BbR i.V.m. Ziffer 5.2 BbR nach ABI C 2013 25/1 (bitte bestätigen Sie nur die Zugangsvarianten passend zur Art des von Ihnen gewählten Ausbaus)	FTTC		Bestätigung
	Zugang zu Leerrohren		ja
	entbündelter Zugang zum KVz		ja
	Bitstromzugang		ja
	FTTB/FTTH		
	Zugang zu Leerrohren		ja
	Zugang zu unbeschalteten Glasfaserleitungen		ja
	entbündelter Zugang zum Teilnehmeranschluss		ja
	Bitstromzugang		ja
	Kabelnetz		
	Zugang zu Leerrohren		
	Bitstromzugang		
	Passive Netzinfrastruktur (nur bei FTTX/Kabel -Ausbau)		
	Zugang zu Leerrohren		
	Zugang zu unbeschalteten Glasfaserleitungen		
	entbündelter Zugang zum Teilnehmeranschluss		
	Mobile/Drahtlose Netze		
	Bitstromzugang		
	gemeinsame Nutzung der physischen Masten		
	Zugang zu Backhaulnetzen		
Satellitenplattform			
Bitstromzugang			
Falls ein nicht regulierter Anbieter den Zuschlag erhalten hat und die Preise der Zugangsvarianten (Vorleistungsprodukte) bekannt sind, geben Sie diese bitte hier ein:	Name des Produkts		Preis in €
Bitte geben Sie an, ob vom Netzbetreiber zur Berechnung der Wirtschaftlichkeitslücke ein Musterdokument genutzt wurde, welches vor dem 02.09.2014 erstellt wurde	nein	Hinweis: Falls 'nein' ausgewählt wurde, ist die Erfassung der Daten zur geplanten Infrastruktur verpflichtend!	
Erfassung kumulierter Daten der geplanten Infrastruktur	Tiefbau unversiegelt	10199	(Meter)
	Tiefbau versiegelt	740	(Meter)
	Leerrohr	21620	(Meter)
	Masten	30	(Anzahl)
	Glasfaser	14176	(Meter)
	DSLAMS / Splitter	1	(Anzahl)
	Sender/Empfänger Einheit		(Anzahl)
	POP / GPON	3	(Anzahl)

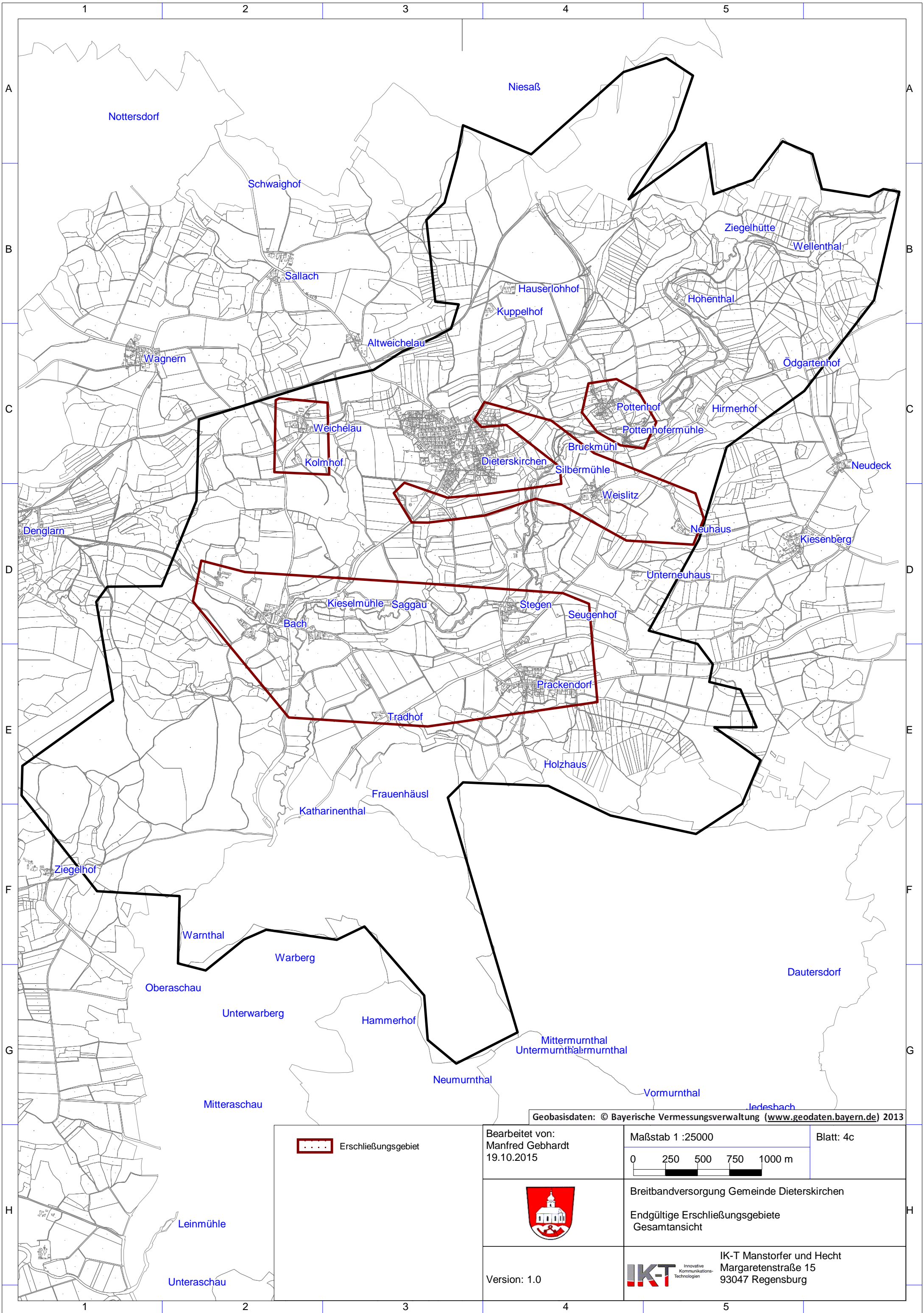
3. Grafische Darstellung des Erschließungsgebiets / der Lose

Eine Darstellung des Erschließungsgebiets / der Lose wurde zusammen mit diesem Fördersteckbrief an das Bayerische Breitbandzentrum als PDF und in einem GIS-fähigen Format (.shp, .kml/kmz, .dxf/dwg) übersand und befindet sich im Anhang.

ja

4. Abschließender Hinweis

Alle Inhalte wurden mit größtmöglicher Sorgfalt und nach bestem Wissen und Gewissen erstellt. Die Informationen basieren auf den im Rahmen des Bayerischen Breitbandförderprogramms erstellten Planungsunterlagen zum Breitbandausbau in der o.g. Kommune/Stadt. Das Bayerische Breitbandzentrum übernimmt daher keinerlei Haftung für eventuelle Schäden oder Konsequenzen, die durch die direkte oder indirekte Nutzung der in diesem Dokument enthaltenen Informationen entstehen. Haftungsansprüche gegen das Breitbandzentrum, die durch die Nutzung der Inhalte bzw. durch die Nutzung fehlerhafter und unvollständiger Informationen verursacht wurden, sind grundsätzlich ausgeschlossen, sofern seitens des Breitbandzentrums kein nachweislich vorsätzliches oder grob fahrlässiges Verschulden vorliegt.



Geobasisdaten: © Bayerische Vermessungsverwaltung (www.geodaten.bayern.de) 2013

 Erschließungsgebiet

Bearbeitet von:
Manfred Gebhardt
19.10.2015

Maßstab 1 :25000
0 250 500 750 1000 m

Blatt: 4c



Breitbandversorgung Gemeinde Dieterskirchen
Endgültige Erschließungsgebiete
Gesamtansicht

Version: 1.0

IKT Innovative
Kommunikations-
Technologien
IK-T Manstorfer und Hecht
Margaretenstraße 15
93047 Regensburg