

Name der Kommune (Gemeinde/Stadt)	Hemau, St		
Amtlicher Gemeindegeschlüssel (AGS)		09375148	
Ansprechpartner Kommune (Breitbandpate)	Franz Hofmeister		
Landkreis	Regensburg		
Regierungsbezirk	Oberpfalz		

Fördersteckbrief

Name Erschließungsgebiet:	
Ausbauender Netzbetreiber:	

Folgende Felder sind nur bei Einteilung des Erschließungsgebiets in mehrere Lose auszufüllen:

Name Los 1:	Gewerbepark 2
Ausbauender Netzbetreiber 1:	Deutsche Telekom
Name Los 2:	Erschließungsgebiete Kollersried, Hemau, Neukirchen, Mungenhofen, Pellndorf,
Ausbauender Netzbetreiber 2:	Deutsche Telekom
Name Los 3:	Stadtplatz Hemau
Ausbauender Netzbetreiber 3:	Deutsche Telekom
Name Los 4:	
Ausbauender Netzbetreiber 4:	
Name Los 5:	
Ausbauender Netzbetreiber 5:	

Datum 04.11.2015

Dokumentation der Infrastruktur gemäß Ziffer 9 der Richtlinie zur Förderung des Aufbaus von Hochgeschwindigkeitsnetzen im Freistaat Bayern (BbR)

Kumulierte Informationen zu dem oben genannten Erschließungsgebiet / zu den oben genannten Losen

1. Allgemeine Informationen zu dem Erschließungsgebiet / zu den Losen

Interkommunale Zusammenarbeit	ja	
falls ja: beteiligte Kommune(n)	Name	AGS
	Laaber, M	09375162
Allgemeine Projektbeschreibung (Stichpunktartige Beschreibung der wesentlichen technischen Ausbaumaßnahmen in den EG/Losen)	Los 1: Das Erschließungsgebiet "Stadt Hemau Los1 Gewerbepark 2" (FTTB) wird an den Netzknoten Hemau (Vorwahlbereich 09491), angeschlossen und über ein PON versorgt. Um die Breitbandversorgung im Ausbaubereich herzustellen, wird zu den Gf-NVt Glasfaserkabel verlegt und die Anbindung an das IP- Backbone der Telekom hergestellt, sowie die entsprechend notwendigen Montage- und Spleißarbeiten durchgeführt. Die Anbindung der Gebäude mit Glasfaserkabel an den Gf-NVt erfolgt, wenn der jeweilige Grundstückseigentümer zuvor mit der Telekom eine entsprechende Nutzungsvereinbarung über die Errichtung und den Betrieb eines lichtwellenbasierten Grundstücks- und Gebäudenetzes (NVGG) sowie eine Kostenübernahmevereinbarung bezüglich der von ihm zu übernehmenden Hausanschlusskosten	
Datum des Vertragsabschlusses (Kooperationsvertrag mit dem (jeweiligen) Netzbetreiber)	29.09.2015 (Los 1), 29.09.2015 (Los 2), 29.09.2015 (Los 3)	(Tag.Monat. Jahr)
Verwendung des mit der BNetzA abgestimmten Muster-Kooperationsvertrags, sodass von einer Vorlage des Vertrags bei der BNetzA gemäß Nr. 5.8 BbR abgesehen werden konnte.	ja (Los 1), ja (Los 2), ja (Los 3)	(ja/nein)

Geplante Anzahl versorgbarer Hausanschlüsse (vgl. Nr. 1.1, 1.2, 4.1 und 5.4 BbR)	Download mind.		Upload mind.		(Anzahl)
	30	(Mbit/s)	9,0000	(Mbit/s)	1170
	50	(Mbit/s)	10,0000	(Mbit/s)	126
	180,0000	(Mbit/s)	90,0000	(Mbit/s)	185
Geplanter Abschluss der Ausbaumaßnahme(n) (laut Netzbetreiber)				09.2016	(Monat.Jahr)

2. Technische Informationen zu dem Erschließungsgebiet / zu den Losen

Art(en) des Ausbaus	FTTB-H (Los 1), FTTC (Los 2), FTTB-H (Los 3)		
Angabe der in Aussicht gestellten Zugangsvarianten nach Ziffer 9 BbR i.V.m. Ziffer 5.2 BbR nach ABI C 2013 25/1 (bitte bestätigen Sie nur die Zugangsvarianten passend zur Art des von Ihnen gewählten Ausbaus)	FTTC		Bestätigung
	Zugang zu Leerrohren		ja
	entbündelter Zugang zum KVz		ja
	Bitstromzugang		ja
	FTTB/FTTH		
	Zugang zu Leerrohren		ja
	Zugang zu unbeschalteten Glasfaserleitungen		ja
	entbündelter Zugang zum Teilnehmeranschluss		ja
	Bitstromzugang		ja
	Kabelnetz		
	Zugang zu Leerrohren		
	Bitstromzugang		
	Passive Netzinfrastruktur (nur bei FTTX/Kabel -Ausbau)		
	Zugang zu Leerrohren		ja
	Zugang zu unbeschalteten Glasfaserleitungen		ja
	entbündelter Zugang zum Teilnehmeranschluss		ja
	Mobile/Drahtlose Netze		
	Bitstromzugang		
	gemeinsame Nutzung der physischen Masten		
	Zugang zu Backhaulnetzen		
Satelitenplattform			
Bitstromzugang			
Falls ein nicht regulierter Anbieter den Zuschlag erhalten hat und die Preise der Zugangsvarianten (Vorleistungsprodukte) bekannt sind, geben Sie diese bitte hier ein:	Name des Produkts		Preis in €
Bitte geben Sie an, ob vom Netzbetreiber zur Berechnung der Wirtschaftlichkeitslücke ein Musterdokument genutzt wurde, welches vor dem 02.09.2014 erstellt wurde	nein	Hinweis: Falls 'nein' ausgewählt wurde, ist die Erfassung der Daten zur geplanten Infrastruktur verpflichtend!	
Erfassung kumulierter Daten der geplanten Infrastruktur	Tiefbau unversiegelt	20409	(Meter)
	Tiefbau versiegelt	4012	(Meter)
	Leerrohr	27381	(Meter)
	Masten		(Anzahl)
	Glasfaser	75745	(Meter)
	DSLAMS / Splitter	25	(Anzahl)
	Sender/Empfänger Einheit		(Anzahl)
	POP / GPON	3	(Anzahl)

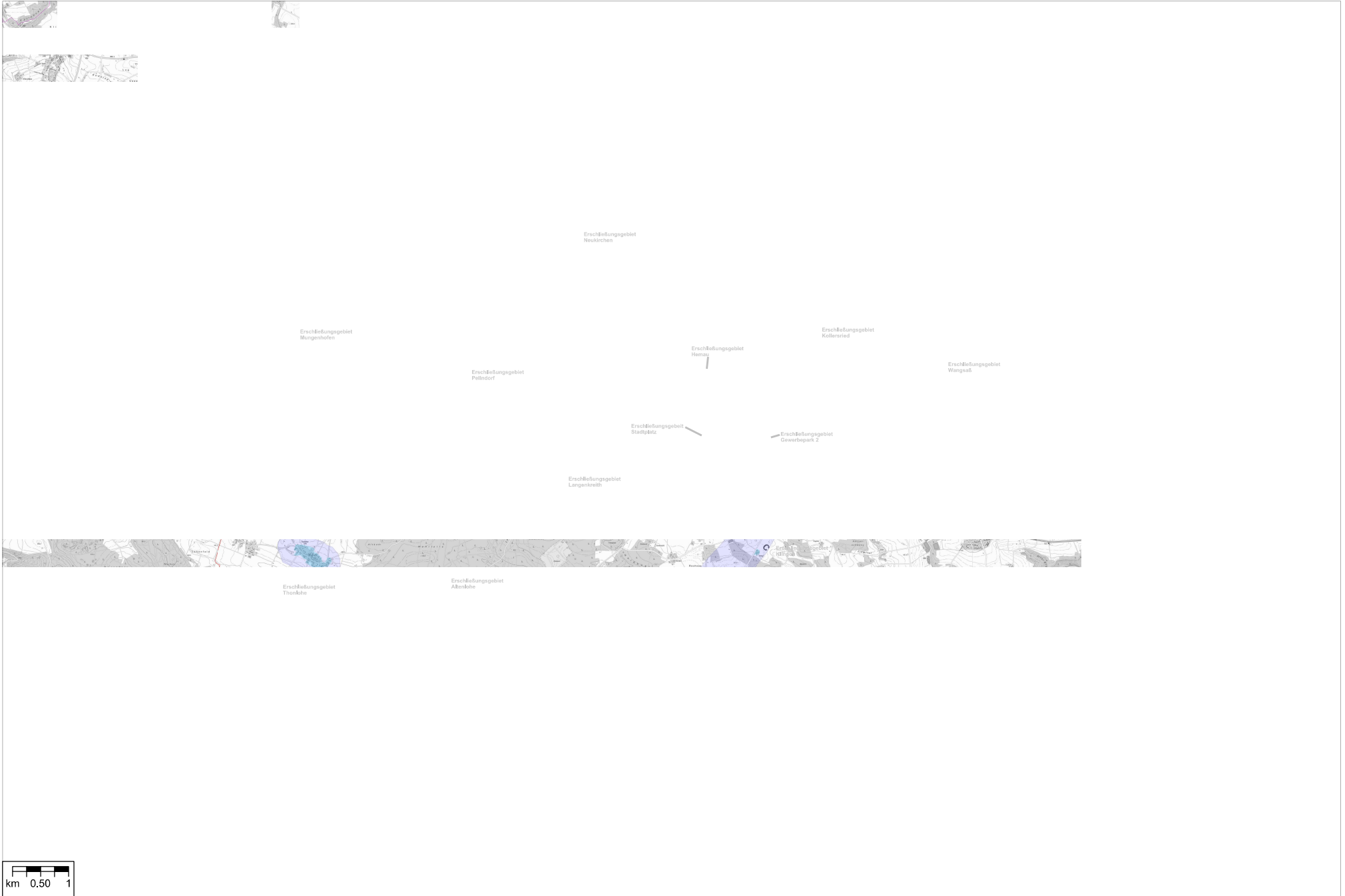
3. Grafische Darstellung des Erschließungsgebiets / der Lose

Eine Darstellung des Erschließungsgebiets / der Lose wurde zusammen mit diesem Fördersteckbrief an das Bayerische Breitbandzentrum als PDF und in einem GIS-fähigen Format (.shp, .kml/kmz, .dxf/dwg) übersand und befindet sich im Anhang.

ja

4. Abschließender Hinweis

Alle Inhalte wurden mit größtmöglicher Sorgfalt und nach bestem Wissen und Gewissen erstellt. Die Informationen basieren auf den im Rahmen des Bayerischen Breitbandförderprogramms erstellten Planungsunterlagen zum Breitbandausbau in der o.g. Kommune/Stadt. Das Bayerische Breitbandzentrum übernimmt daher keinerlei Haftung für eventuelle Schäden oder Konsequenzen, die durch die direkte oder indirekte Nutzung der in diesem Dokument enthaltenen Informationen entstehen. Haftungsansprüche gegen das Breitbandzentrum, die durch die Nutzung der Inhalte bzw. durch die Nutzung fehlerhafter und unvollständiger Informationen verursacht wurden, sind grundsätzlich ausgeschlossen, sofern seitens des Breitbandzentrums kein nachweislich vorsätzliches oder grob fahrlässiges Verschulden vorliegt.



Erschließungsgebiet
Neukirchen

Erschließungsgebiet
Mungenhofen

Erschließungsgebiet
Peibsdorf

Erschließungsgebiet
Hems

Erschließungsgebiet
Kollersried

Erschließungsgebiet
Wangsdt

Erschließungsgebiet
Stadtplatz

Erschließungsgebiet
Gewerbeplatz 2

Erschließungsgebiet
Langenkreith

Erschließungsgebiet
Thonklohe

Erschließungsgebiet
Albnklohe

