

Name der Kommune (Gemeinde/Stadt)	Osterhofen, Lkr. Deggendorf
Amtlicher Gemeindeschlüssel (AGS)	09271141
Landkreis	Deggendorf
Regierungsbezirk	Niederbayern

Fördersteckbrief BayGibitR

Name Erschließungsgebiet:	Gesamt (Los 1 + Los 2) / EG 1 bis EG 31
Ausbauender Netzbetreiber:	Telekom Deutschland GmbH
Handelsregisternummer des Netzbetreibers	HRB 5919

Folgende Felder sind nur bei Einteilung des Erschließungsgebiets in mehrere Lose auszufüllen:

Name Los 1:	
Ausbauender Netzbetreiber 1:	
Handelsregisternummer des Netzbetreibers 1:	
Name Los 2:	
Ausbauender Netzbetreiber 2:	
Handelsregisternummer des Netzbetreibers 2:	
Name Los 3:	
Ausbauender Netzbetreiber 3:	
Handelsregisternummer des Netzbetreibers 3:	
Name Los 4:	
Ausbauender Netzbetreiber 4:	
Handelsregisternummer des Netzbetreibers 4:	
Name Los 5:	
Ausbauender Netzbetreiber 5:	
Handelsregisternummer des Netzbetreibers 5:	

Datum 26.03.2024

Dokumentation der Infrastruktur gemäß Ziffer 13.2 der BayGibitR

1. Allgemeine Informationen zu dem Erschließungsgebiet / zu den Losen

Interkommunale Zusammenarbeit	Nein		
falls ja: beteiligte Kommune(n)	Name	AGS	
Allgemeine Projektbeschreibung (Stichpunktartige Beschreibung der wesentlichen technischen Ausbaumaßnahmen in den EG/Losen)	In den Erschließungsgebieten der Stadt Osterhofen wird mittels FTTB-Ausbau eine wesentliche Verbesserung der Breitbandversorgung erreicht.		

Datum des Vertragsabschlusses (Kooperationsvertrag mit dem (jeweiligen) Netzbetreiber)	28.02.2024		(Tag.Monat.Jahr)
Geplante Anzahl versorgbarer Grundstücks- / Hausanschlüsse gesamt (s. Hinweisdokument Fördersteckbrief)	Download mind.	Upload mind.	(Anzahl)
	200 (Mbit/s)	200 (Mbit/s)	885
	1000 (Mbit/s)	1000 (Mbit/s)	209
- davon geplante Anzahl mit FTTB/H erschlossener Hausanschlüsse			1071
Geplanter Abschluss der Ausbaumaßnahme(n) (laut Netzbetreiber)	03.2027		(Monat.Jahr)

2. Technische Informationen zu dem Erschließungsgebiet / zu den Losen

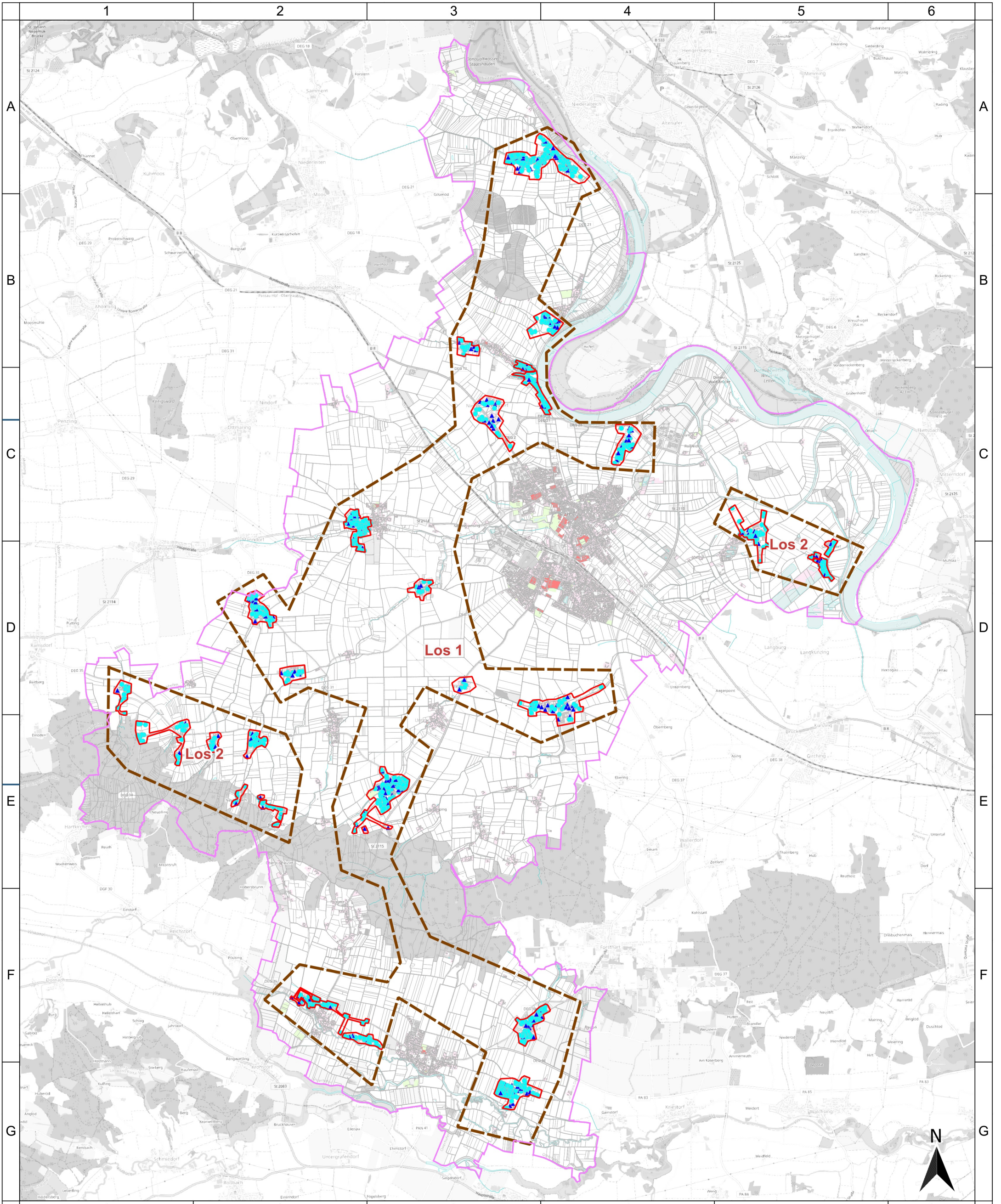
Art(en) des Ausbaus			
Angabe der in Aussicht gestellten Zugangsvarianten nach Nr. 13.2 BayGibitR i.V.m. Nr. 5.3 und Nr. 7.2 BayGibitR nach ABI. EU 2013/C 25/01 (bitte bestätigen Sie nur die Zugangsvarianten passend zur Art des von Ihnen gewählten Ausbaus)	FTTB	Bestätigung	
	Zugang zu Leerrohren	Ja	
	Zugang zu unbeschalteten Glasfaserleitungen	Ja	
	entbündelter Zugang zum Teilnehmeranschluss	Ja	
	Bitstromzugang	Ja	
	ggf. zusätzlich bei sonstiger Infrastruktur		
gemeinsame Nutzung der physischen Masten			
Zugang zu Backhaulnetzen			
Werden Leerrohre verlegt, so müssen diese groß genug sein, um Platz für mehrere (mindestens drei) Kabelnetze sowie für Point-to-Multipoint- und Point-to-Point-Lösungen zu bieten.	Bestätigung zur Dimensionierung der Leerrohre		
	Leerrohre bieten ausreichend Platz	Ja	
Falls ein nicht regulierter Anbieter den Zuschlag erhalten hat und die Preise der Zugangsvarianten (Vorleistungsprodukte) bekannt sind, geben Sie diese bitte hier ein:	Name des Produkts	Preis in €	
Daten der geplanten Infrastruktur	Tiefbau unversiegelt	19.492	(Meter)
	Tiefbau versiegelt	17.597	(Meter)
	Oberirdische Leitungsverläufe	0	(Meter)
	Masten	0	(Anzahl)
	Leerrohr	70.077	(Meter)
	Glasfaser	287.196	(Meter)
	Haupteinspeisepunkte (POP)	1	(Anzahl)
	Muffen / Schächte / MFG	30	(Anzahl)
Grundstücks- / Hausanschlüsse	1.094	(Anzahl)	

3. Grafische Darstellung des Erschließungsgebiets, Bestätigungen

Eine Darstellung des Erschließungsgebiets / der Lose wurde, entsprechend den Anforderungen des Hinweisdokuments, zusammen mit diesem Fördersteckbrief an das Bayerische Breitbandzentrum als PDF übersand und befindet sich im Anhang.	Ja
Ein Abdruck des unterzeichneten Kooperationsvertrages/Pachtvertrages wird/wurde der Bundesnetzagentur in elektronischer Form an breitbandbeihilfen@bnetza.de vorgelegt.	Ja

4. Abschließender Hinweis

Alle Inhalte wurden mit größtmöglicher Sorgfalt und nach bestem Wissen und Gewissen erstellt. Die Informationen basieren auf den im Rahmen des Bayerischen Breitbandförderprogramms erstellten Planungsunterlagen zum Breitbandausbau in der o.g. Kommune/Stadt. Das Bayerische Breitbandzentrum übernimmt daher keinerlei Haftung für eventuelle Schäden oder Konsequenzen, die durch die direkte oder indirekte Nutzung der in diesem Dokument enthaltenen Informationen entstehen. Haftungsansprüche gegen das Breitbandzentrum, die durch die Nutzung der Inhalte bzw. durch die Nutzung fehlerhafter und unvollständiger Informationen verursacht wurden, sind grundsätzlich ausgeschlossen, sofern seitens des Breitbandzentrums kein nachweislich vorsätzliches oder grob fahrlässiges Verschulden vorliegt.



Geobasisdaten:
 © Bayerische Vermessungsverwaltung
 (www.geodaten.bayern.de) 2023
 © Bundesamt für Kartographie und Geodäsie 2023
 © OpenStreetMap-Mitwirkende

- Legende**
- Gemeindegrenze
 - vorl. Erschließungsgebiete
 - Lose
- Geforderte Bandbreite**
- mind. 200 Mbit/s sym. (privat)
 - mind. 1 Gbit/s sym. (gewerblich)

Bearbeitet
17.10.2023

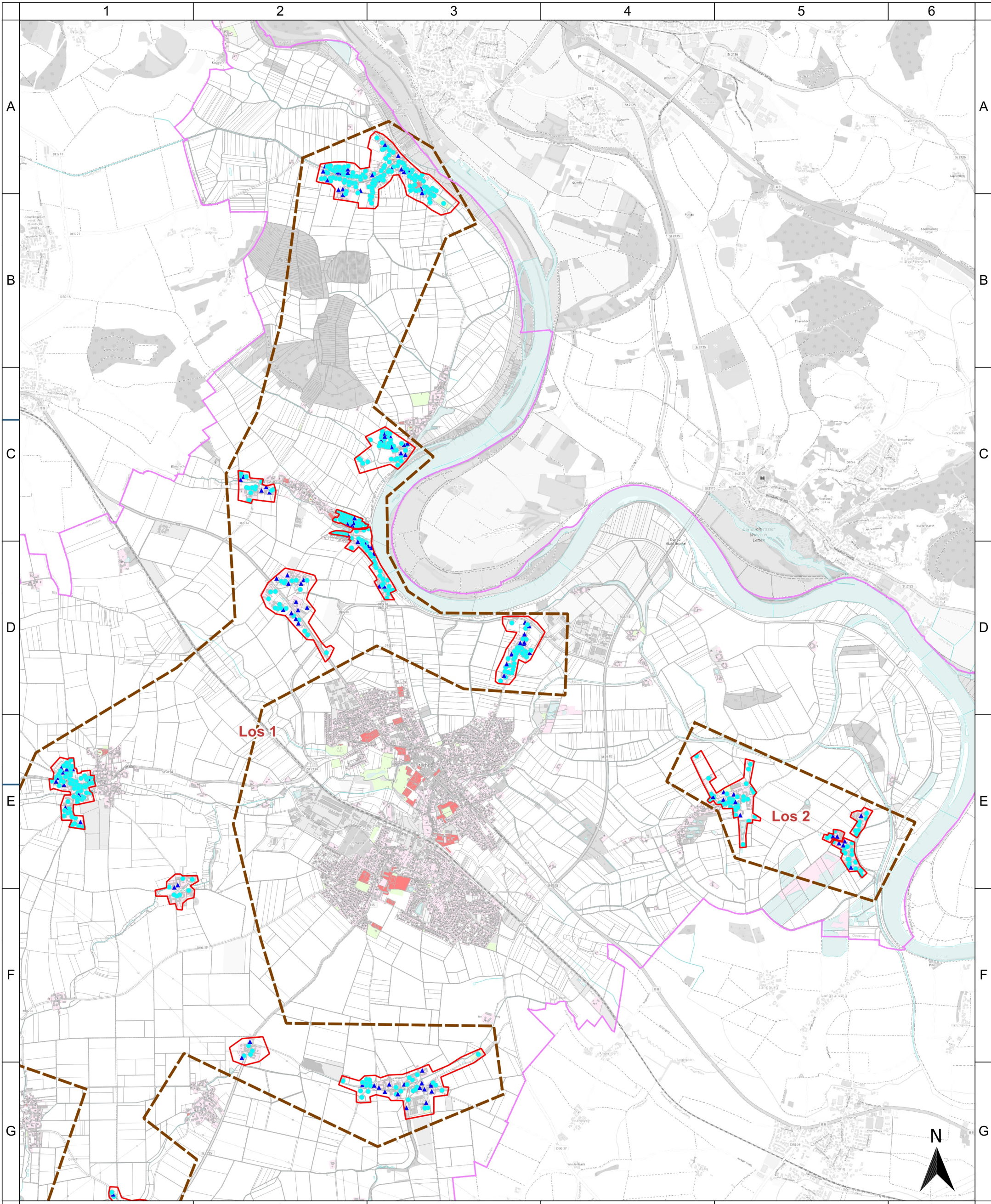
von: Maßstab:
 0 800 1.600 2.400 3.200 m

Blatt: 1



Projekt:
 OSTERHOFEN1BB05
 Typ:
 BayGibitR

Stadt Osterhofen
 Erschließungsgebiet nach Auswahlverfahren
 Übersicht



Geobasisdaten:
 © Bayerische Vermessungsverwaltung
 (www.geodaten.bayern.de) 2023
 © Bundesamt für Kartographie und Geodäsie 2023
 © OpenStreetMap-Mitwirkende

- Legende**
- Gemeindegrenze
 - vorl. Erschließungsgebiete
 - Lose
- Geforderte Bandbreite
- mind. 200 Mbit/s sym. (privat)
 - mind. 1 Gbit/s sym. (gewerblich)

Bearbeitet
17.10.2023

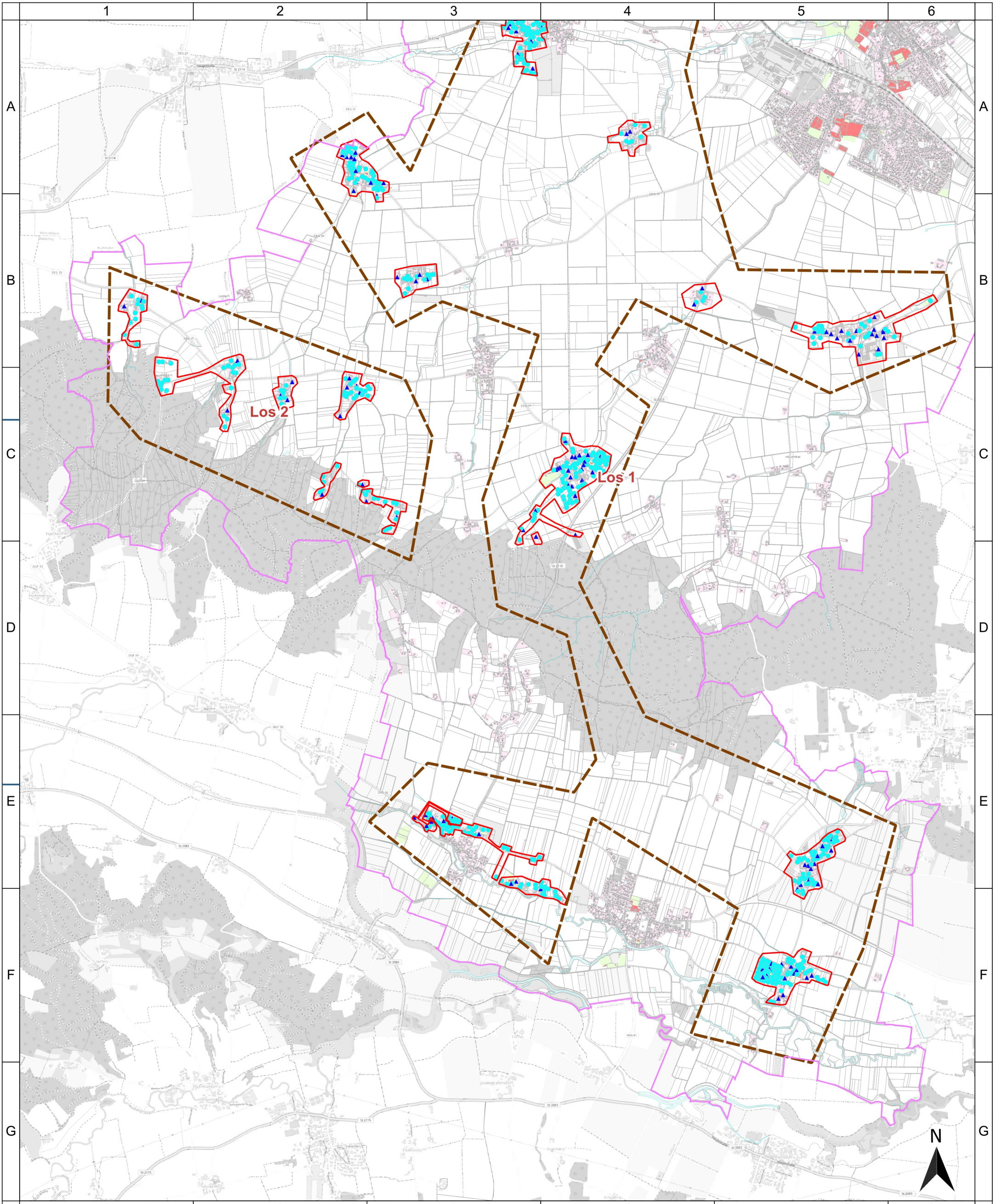
von: Maßstab:
 0 400 800 1.200 1.600 m

Blatt: 1








Stadt Osterhofen
 Erschließungsgebiet nach Auswahlverfahren
 Osterhofen - Nord

Projekt:
 OSTERHOFEN1BB05
 Typ:
 BayGibitR

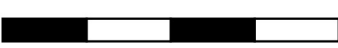


Geobasisdaten:
 © Bayerische Vermessungsverwaltung
 (www.geodaten.bayern.de) 2023
 © Bundesamt für Kartographie und Geodäsie 2023
 © OpenStreetMap-Mitwirkende

- Legende**
-  Gemeindegrenze
 -  vorl. Erschließungsgebiete
 -  Lose
- Geforderte Bandbreite
-  mind. 200 Mbit/s sym. (privat)
 -  mind. 1 Gbit/s sym. (gewerblich)

Bearbeitet
 17.10.2023

von: Maßstab:
 0 400 800 1.200 1.600 m



Blatt: 1



Stadt Osterhofen
 Erschließungsgebiet nach Auswahlverfahren
 Osterhofen - Süd

Projekt:
 OSTERHOFEN1BB05
 Typ:
 BayGibitR