

Name der Kommune (Gemeinde/Stadt)	Kastl, Lkr. Tirschenreuth
Amtlicher Gemeindeschlüssel (AGS)	09377128
Landkreis	Tirschenreuth
Regierungsbezirk	Oberpfalz

Fördersteckbrief BayGibitR

Name Erschließungsgebiet:	Kastl, Mühlhof, Reuth b Kastl, Senkendorf, Unterbruck, Weha, Wolframshof
Ausbauender Netzbetreiber:	GlasfaserPlus GmbH
Handelsregisternummer des Netzbetreibers	HRB 111286

Folgende Felder sind nur bei Einteilung des Erschließungsgebiets in mehrere Lose auszufüllen:

Name Los 1:	
Ausbauender Netzbetreiber 1:	
Handelsregisternummer des Netzbetreibers 1:	
Name Los 2:	
Ausbauender Netzbetreiber 2:	
Handelsregisternummer des Netzbetreibers 2:	
Name Los 3:	
Ausbauender Netzbetreiber 3:	
Handelsregisternummer des Netzbetreibers 3:	
Name Los 4:	
Ausbauender Netzbetreiber 4:	
Handelsregisternummer des Netzbetreibers 4:	
Name Los 5:	
Ausbauender Netzbetreiber 5:	
Handelsregisternummer des Netzbetreibers 5:	

Datum 08.03.2024

Dokumentation der Infrastruktur gemäß Ziffer 13.2 der BayGibitR

1. Allgemeine Informationen zu dem Erschließungsgebiet / zu den Losen

Interkommunale Zusammenarbeit	Nein								
falls ja: beteiligte Kommune(n)	<table border="1"> <thead> <tr> <th>Name</th> <th>AGS</th> </tr> </thead> <tbody> <tr> <td></td> <td></td> </tr> <tr> <td></td> <td></td> </tr> <tr> <td></td> <td></td> </tr> </tbody> </table>	Name	AGS						
Name	AGS								
Allgemeine Projektbeschreibung (Stichpunktartige Beschreibung der wesentlichen technischen Ausbaumaßnahmen in den EG/Losen)	<p>Das Erschließungsgebiet wird mit Glasfaser über ein passives optisches Netz (PON) ausgebaut. An definierten Übergabepunkten („Fiber-POP“ Standorten) wird das passive Glasfasernetz mit dem Netz der Telekom verbunden. Die „Fiber-POP“ sind Glasfaser-Linienverzweiger, die vollständig passiv die Zusammenschaltung des geförderten Netzes der GlasfaserPlus und des bestehenden Netzes der Telekom ermöglicht.</p> <p>Um die Breitbandversorgung im Ausbauggebiet herzustellen, wird zu den Glasfaser-Netzverteilern (Gf-NVt) Glasfaserkabel verlegt und von dort werden die einzelnen Adressen direkt mit Glasfaserkabel versorgt, sowie die entsprechend notwendigen Montage- und Spleißarbeiten durchgeführt.</p>								

Datum des Vertragsabschlusses (Kooperationsvertrag mit dem (jeweiligen) Netzbetreiber)	16.01.2024		(Tag.Monat.Jahr)
Geplante Anzahl versorgbarer Grundstücks- / Hausanschlüsse gesamt (s. Hinweisdokument Fördersteckbrief)	Download mind.	Upload mind.	(Anzahl)
	200 (Mbit/s)	200 (Mbit/s)	374
	1000 (Mbit/s)	1000 (Mbit/s)	124
	(Mbit/s)	(Mbit/s)	
- davon geplante Anzahl mit FTTB/H erschlossener Hausanschlüsse			448
Geplanter Abschluss der Ausbaumaßnahme(n) (laut Netzbetreiber)	01.2027		(Monat.Jahr)

2. Technische Informationen zu dem Erschließungsgebiet / zu den Losen

Art(en) des Ausbaus			
Angabe der in Aussicht gestellten Zugangsvarianten nach Nr. 13.2 BayGibitR i.V.m. Nr. 5.3 und Nr. 7.2 BayGibitR nach ABI. EU 2013/C 25/01 (bitte bestätigen Sie nur die Zugangsvarianten passend zur Art des von Ihnen gewählten Ausbaus)	FTTB	Bestätigung	
	<i>Zugang zu Leerrohren</i>	Ja	
	<i>Zugang zu unbeschalteten Glasfaserleitungen</i>	Ja	
	<i>entbündelter Zugang zum Teilnehmeranschluss</i>	Ja	
	<i>Bitsstromzugang</i>	Ja	
	ggf. zusätzlich bei sonstiger Infrastruktur		
<i>gemeinsame Nutzung der physischen Masten</i>			
<i>Zugang zu Backhaulnetzen</i>			
Werden Leerrohre verlegt, so müssen diese groß genug sein, um Platz für mehrere (mindestens drei) Kabelnetze sowie für Point-to-Multipoint- und Point-to-Point-Lösungen zu bieten.	Bestätigung zur Dimensionierung der Leerrohre		
	<i>Leerrohre bieten ausreichend Platz</i>	Ja	
Falls ein nicht regulierter Anbieter den Zuschlag erhalten hat und die Preise der Zugangsvarianten (Vorleistungsprodukte) bekannt sind, geben Sie diese bitte hier ein:	Name des Produkts	Preis in €	
Daten der geplanten Infrastruktur	Tiefbau unversiegelt	6.815	(Meter)
	Tiefbau versiegelt	6.788	(Meter)
	Oberirdische Leitungsverläufe	0	(Meter)
	Masten	0	(Anzahl)
	Leerrohr	24.789	(Meter)
	Glasfaser	95.020	(Meter)
	Haupteinspeisepunkte (POP)	0	(Anzahl)
	Muffen / Schächte / MFG	13	(Anzahl)
Grundstücks- / Hausanschlüsse	498	(Anzahl)	

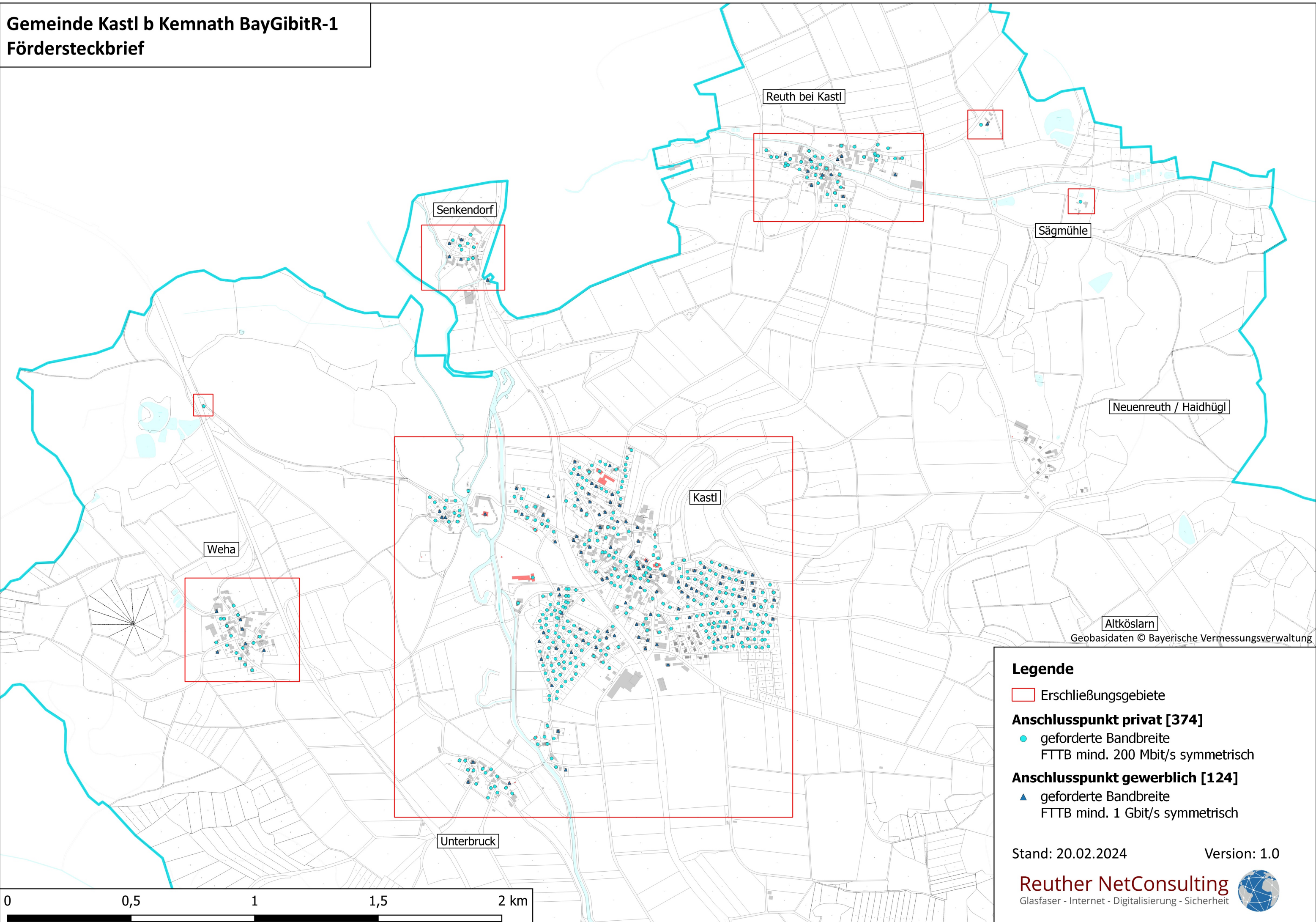
3. Grafische Darstellung des Erschließungsgebiets, Bestätigungen

Eine Darstellung des Erschließungsgebiets / der Lose wurde, entsprechend den Anforderungen des Hinweisdokuments, zusammen mit diesem Fördersteckbrief an das Bayerische Breitbandzentrum als PDF übersand und befindet sich im Anhang.	Ja
Ein Abdruck des unterzeichneten Kooperationsvertrages/Pachtvertrages wird/wurde der Bundesnetzagentur in elektronischer Form an breitbandbeihilfen@bnetza.de vorgelegt.	Ja

4. Abschließender Hinweis

Alle Inhalte wurden mit größtmöglicher Sorgfalt und nach bestem Wissen und Gewissen erstellt. Die Informationen basieren auf den im Rahmen des Bayerischen Breitbandförderprogramms erstellten Planungsunterlagen zum Breitbandausbau in der o.g. Kommune/Stadt. Das Bayerische Breitbandzentrum übernimmt daher keinerlei Haftung für eventuelle Schäden oder Konsequenzen, die durch die direkte oder indirekte Nutzung der in diesem Dokument enthaltenen Informationen entstehen. Haftungsansprüche gegen das Breitbandzentrum, die durch die Nutzung der Inhalte bzw. durch die Nutzung fehlerhafter und unvollständiger Informationen verursacht wurden, sind grundsätzlich ausgeschlossen, sofern seitens des Breitbandzentrums kein nachweislich vorsätzliches oder grob fahrlässiges Verschulden vorliegt.

**Gemeinde Kastl b Kemnath BayGibitR-1
Fördersteckbrief**



Geobasidaten © Bayerische Vermessungsverwaltung

- Legende**
- Erschließungsgebiete
 - Anschlusspunkt privat [374]**
 - geforderte Bandbreite
FTTB mind. 200 Mbit/s symmetrisch
 - Anschlusspunkt gewerblich [124]**
 - ▲ geforderte Bandbreite
FTTB mind. 1 Gbit/s symmetrisch

Stand: 20.02.2024 Version: 1.0

