

Name der Kommune (Gemeinde/Stadt)	Hunderdorf, Lkr. Straubing-Bogen
Amtlicher Gemeindeschlüssel (AGS)	09278139
Landkreis	Straubing-Bogen
Regierungsbezirk	Niederbayern

## Fördersteckbrief BayGibitR

Name Erschließungsgebiet:	Gemeinde Hunderdorf
Ausbauender Netzbetreiber:	Telekom Deutschland GmbH
Handelsregisternummer des Netzbetreibers	HRB 5919

**Folgende Felder sind nur bei Einteilung des Erschließungsgebiets in mehrere Lose auszufüllen:**

Name Los 1:	
Ausbauender Netzbetreiber 1:	
Handelsregisternummer des Netzbetreibers 1:	
Name Los 2:	
Ausbauender Netzbetreiber 2:	
Handelsregisternummer des Netzbetreibers 2:	
Name Los 3:	
Ausbauender Netzbetreiber 3:	
Handelsregisternummer des Netzbetreibers 3:	
Name Los 4:	
Ausbauender Netzbetreiber 4:	
Handelsregisternummer des Netzbetreibers 4:	
Name Los 5:	
Ausbauender Netzbetreiber 5:	
Handelsregisternummer des Netzbetreibers 5:	

**Datum** 04.12.2023

### Dokumentation der Infrastruktur gemäß Ziffer 13.2 der BayGibitR

#### 1. Allgemeine Informationen zu dem Erschließungsgebiet / zu den Losen

Interkommunale Zusammenarbeit	Nein		
falls ja: beteiligte Kommune(n)	Name	AGS	
Allgemeine Projektbeschreibung (Stichpunktartige Beschreibung der wesentlichen technischen Ausbaumaßnahmen in den EG/Losen)	Aufbau eines FTTB-Netzes (Glasfaser Direktanschlüsse) zur Versorgung des festgelegten Erschließungsgebietes mit Übertragungsraten von mindestens 1 Gbit/s symmetrisch für gewerbliche Anschlüsse und mindestens 200 Mbit/s symmetrisch für Privatanschlüsse		

Datum des Vertragsabschlusses (Kooperationsvertrag mit dem (jeweiligen) Netzbetreiber)	29.11.2023		(Tag.Monat.Jahr)
Geplante Anzahl versorgbarer Grundstücks- / Hausanschlüsse gesamt (s. Hinweisdokument Fördersteckbrief)	Download mind.	Upload mind.	(Anzahl)
	200 (Mbit/s)	200 (Mbit/s)	201
	1000 (Mbit/s)	1000 (Mbit/s)	33
- davon geplante Anzahl mit FTTB/H erschlossener Hausanschlüsse			228
Geplanter Abschluss der Ausbaumaßnahme(n) (laut Netzbetreiber)	12.2026		(Monat.Jahr)

## 2. Technische Informationen zu dem Erschließungsgebiet / zu den Losen

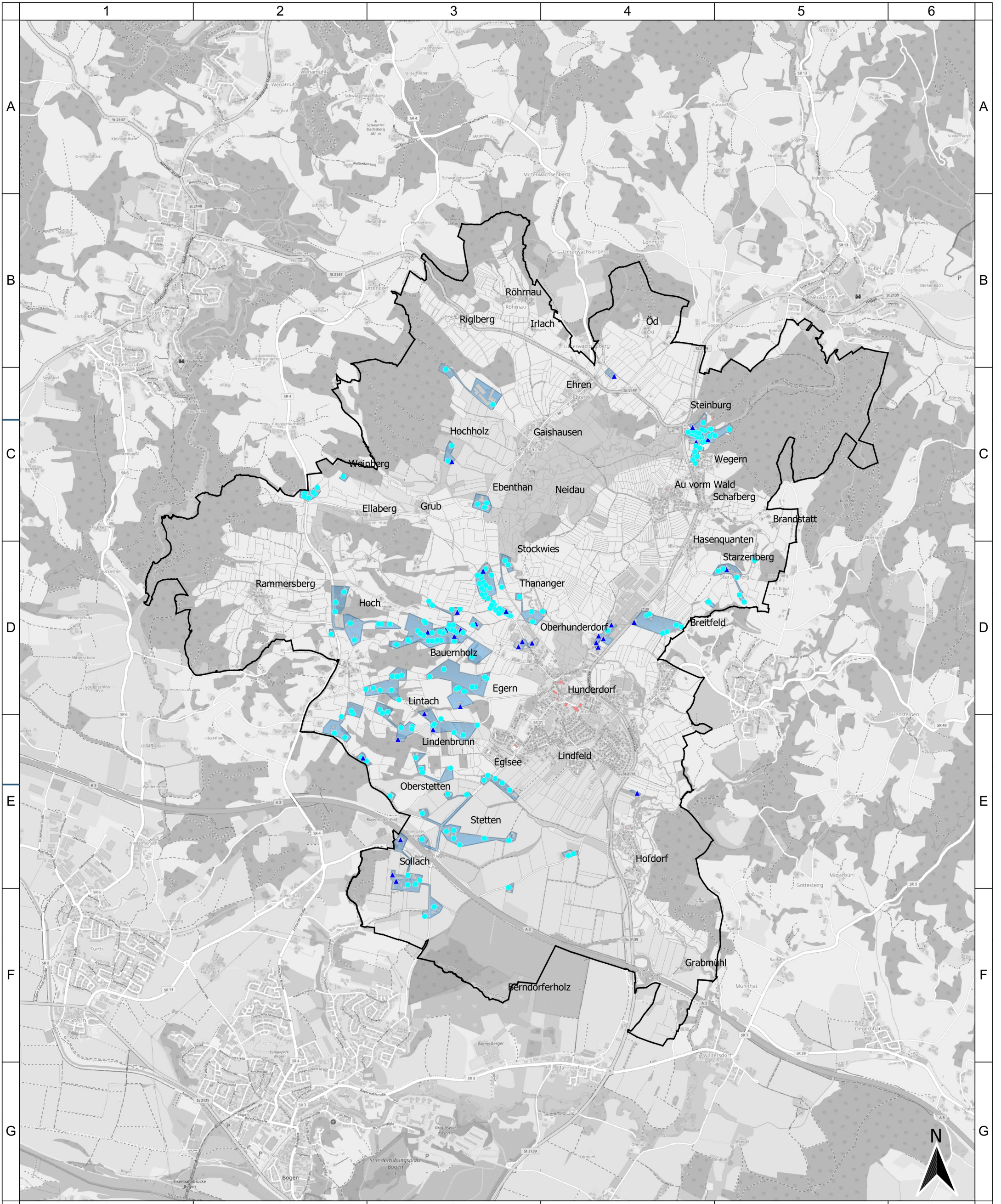
Art(en) des Ausbaus			
Angabe der in Aussicht gestellten Zugangsvarianten nach Nr. 13.2 BayGibitR i.V.m. Nr. 5.3 und Nr. 7.2 BayGibitR nach ABI. EU 2013/C 25/01 (bitte bestätigen Sie nur die Zugangsvarianten passend zur Art des von Ihnen gewählten Ausbaus)	<b>FTTB</b>	<b>Bestätigung</b>	
	Zugang zu Leerrohren	Ja	
	Zugang zu unbeschalteten Glasfaserleitungen	Ja	
	entbündelter Zugang zum Teilnehmeranschluss	Ja	
	Bitstromzugang	Ja	
Werden Leerrohre verlegt, so müssen diese groß genug sein, um Platz für mehrere (mindestens drei) Kabelnetze sowie für Point-to-Multipoint- und Point-to-Point-Lösungen zu bieten.	<b>ggf. zusätzlich bei sonstiger Infrastruktur</b>		
	gemeinsame Nutzung der physischen Masten		
	Zugang zu Backhaulnetzen		
Falls ein nicht regulierter Anbieter den Zuschlag erhalten hat und die Preise der Zugangsvarianten (Vorleistungsprodukte) bekannt sind, geben Sie diese bitte hier ein:	<b>Bestätigung zur Dimensionierung der Leerrohre</b>		
	Leerrohre bieten ausreichend Platz	Ja	
Daten der geplanten Infrastruktur	Name des Produkts	Preis in €	
Daten der geplanten Infrastruktur	Tiefbau unversiegelt	10.094	(Meter)
	Tiefbau versiegelt	6.598	(Meter)
	Oberirdische Leitungsverläufe	5.105	(Meter)
	Masten	0	(Anzahl)
	Leerrohr	23.684	(Meter)
	Glasfaser	100.285	(Meter)
	Haupteinspeisepunkte (POP)	1	(Anzahl)
	Muffen / Schächte / MFG	11	(Anzahl)
Grundstücks- / Hausanschlüsse	234	(Anzahl)	

## 3. Grafische Darstellung des Erschließungsgebiets, Bestätigungen

Eine Darstellung des Erschließungsgebiets / der Lose wurde, entsprechend den Anforderungen des Hinweisdokuments, zusammen mit diesem Fördersteckbrief an das Bayerische Breitbandzentrum als PDF übersandt und befindet sich im Anhang.	Ja
Ein Abdruck des unterzeichneten Kooperationsvertrages/Pachtvertrages wird/wurde der Bundesnetzagentur in elektronischer Form an <a href="mailto:breitbandbeihilfen@bnetza.de">breitbandbeihilfen@bnetza.de</a> vorgelegt.	Ja

## 4. Abschließender Hinweis

Alle Inhalte wurden mit größtmöglicher Sorgfalt und nach bestem Wissen und Gewissen erstellt. Die Informationen basieren auf den im Rahmen des Bayerischen Breitbandförderprogramms erstellten Planungsunterlagen zum Breitbandausbau in der o.g. Kommune/Stadt. Das Bayerische Breitbandzentrum übernimmt daher keinerlei Haftung für eventuelle Schäden oder Konsequenzen, die durch die direkte oder indirekte Nutzung der in diesem Dokument enthaltenen Informationen entstehen. Haftungsansprüche gegen das Breitbandzentrum, die durch die Nutzung der Inhalte bzw. durch die Nutzung fehlerhafter und unvollständiger Informationen verursacht wurden, sind grundsätzlich ausgeschlossen, sofern seitens des Breitbandzentrums kein nachweislich vorsätzliches oder grob fahrlässiges Verschulden vorliegt.
---



2023

©Geobasisdaten: Bayerische Vermessungsverwaltung 2022

- Legende**
- Erschließungsgebiete und Technologie**
- Gemeindegrenze
  - endg. FTTB\_EG
- Geforderte Bandbreiten**
- mind. 200 Mbit/s symmetrisch
  - mind. 1 Gbit/s symmetrisch
- Anschlusspunkte**
- △ gewerblich
  - privat

Bearbeitet von: **Leonhard Hecht**  
02.11.2023

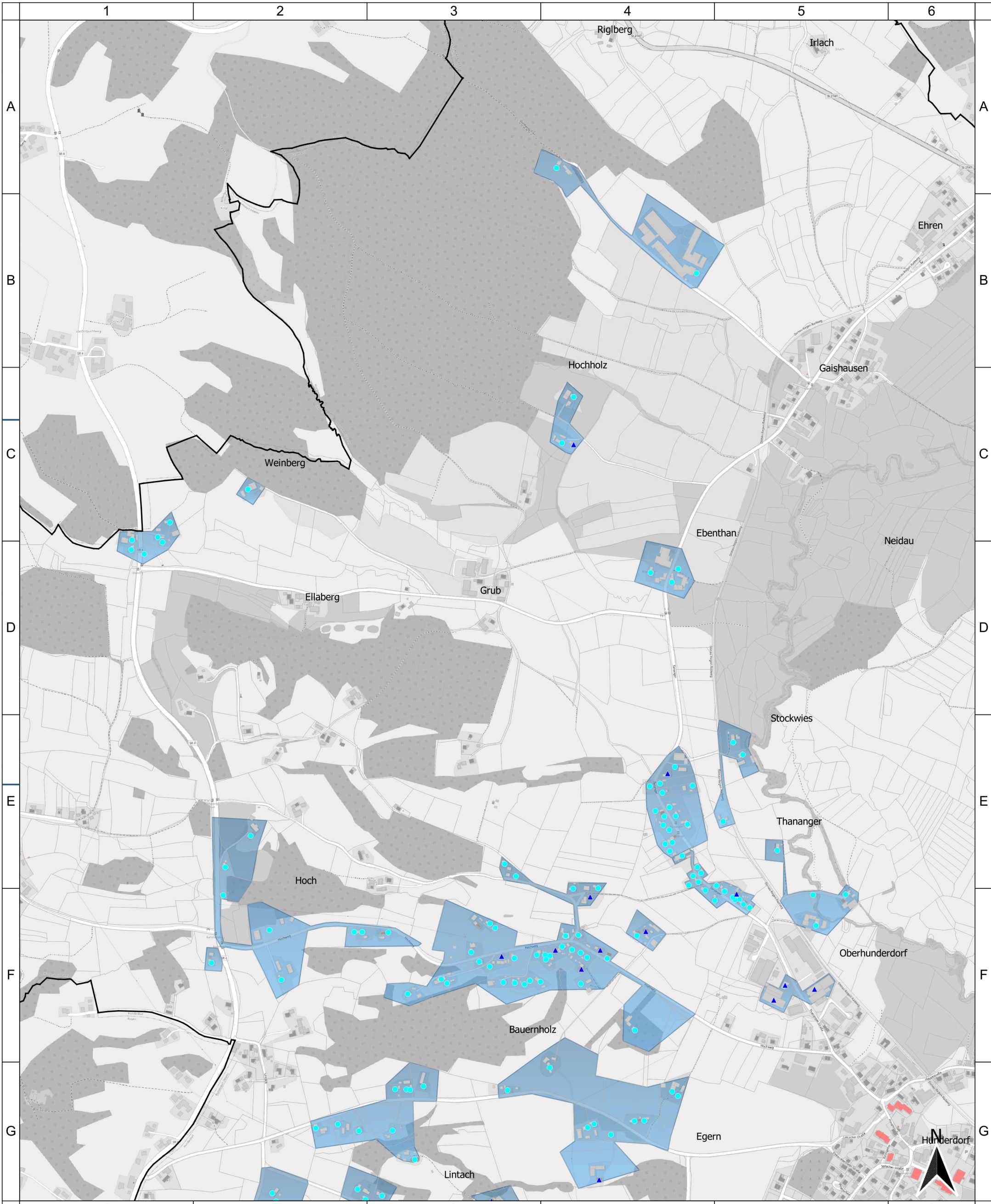


Projekt: **Hunderdorf1BB03**  
Typ: **BayGibitR**

Maßstab: 30000  
0 400 800 1.200 1.600 m

Gemeinde Hunderdorf  
Endgültiges Erschließungsgebiete  
Übersicht

**IK-T** Innovative Kommunikations-Technologien  
IK-T GmbH  
Margaretenstraße 15  
93047 Regensburg



2023  
 ©Geobasisdaten: Bayerische Vermessungsverwaltung  
 2022

- Legende**  
 Erschließungsgebiete und Technologie
- Gemeindegrenze
  - endg. FTTB\_EG
- Geforderte Bandbreiten
- mind. 200 Mbit/s symmetrisch
  - mind. 1 Gbit/s symmetrisch
- Anschlusspunkte
- △ gewerblich
  - privat

Bearbeitet von:  
 Leonhard Hecht  
 02.11.2023

Maßstab: 10000  
 0 100 200 300 400 m

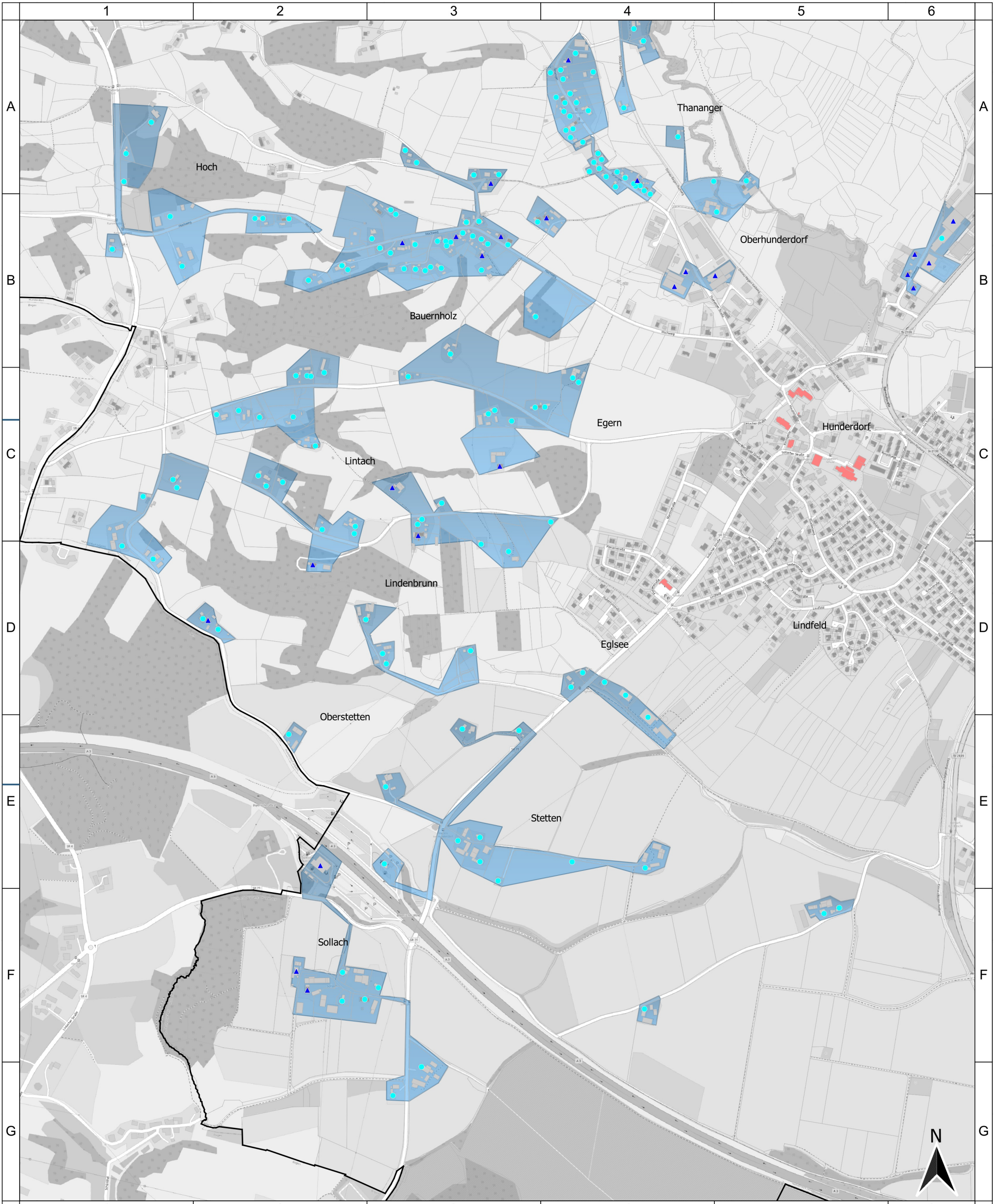
Blatt: 1



Gemeinde Hunderdorf  
 Endgültiges Erschließungsgebiete  
 Übersicht

Projekt:  
 Hunderdorf1BB03  
 Typ:  
 BayGibitR

**IK-T** Innovative Kommunikations-Technologien  
 IK-T GmbH  
 Margaretenstraße 15  
 93047 Regensburg



2023

©Geobasisdaten: Bayerische Vermessungsverwaltung 2022

**Legende**  
Erschließungsgebiete und Technologie

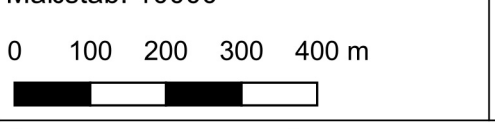
- Gemeindegrenze
- endg. FTTB\_EG
- Geforderte Bandbreiten
- mind. 200 Mbit/s symmetrisch
- mind. 1 Gbit/s symmetrisch
- Anschlusspunkte
- △ gewerblich
- privat

Bearbeitet von: **Leonhard Hecht**  
02.11.2023



Projekt: **Hunderdorf1BB03**  
Typ: **BayGibitR**

Maßstab: 10000

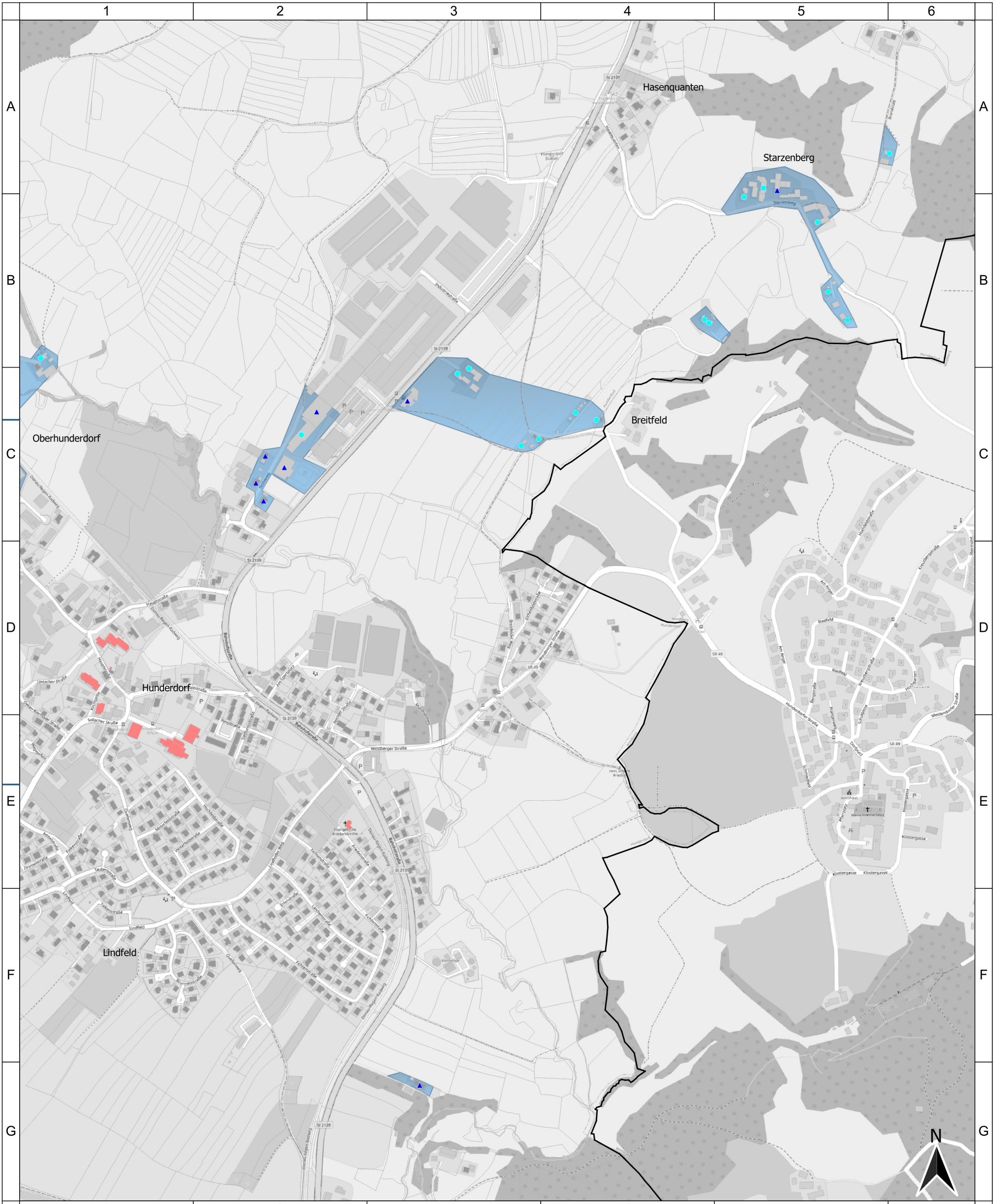


Blatt: 1

Gemeinde Hunderdorf  
Endgültiges Erschließungsgebiete  
Übersicht



IK-T GmbH  
Margaretenstraße 15  
93047 Regensburg



2023

©Geobasisdaten: Bayerische Vermessungsverwaltung 2022

**Legende**

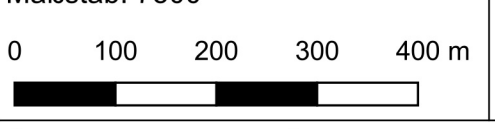
- Erschließungsgebiete und Technologie**
- Gemeindegrenze
  - endg. FTTB\_EG
- Geforderte Bandbreiten**
- mind. 200 Mbit/s symmetrisch
  - mind. 1 Gbit/s symmetrisch
- Anschlusspunkte**
- gewerblich
  - privat

Bearbeitet von: **Leonhard Hecht**  
02.11.2023



Projekt: **Hunderdorf1BB03**  
Typ: **BayGibitR**

Maßstab: 7500

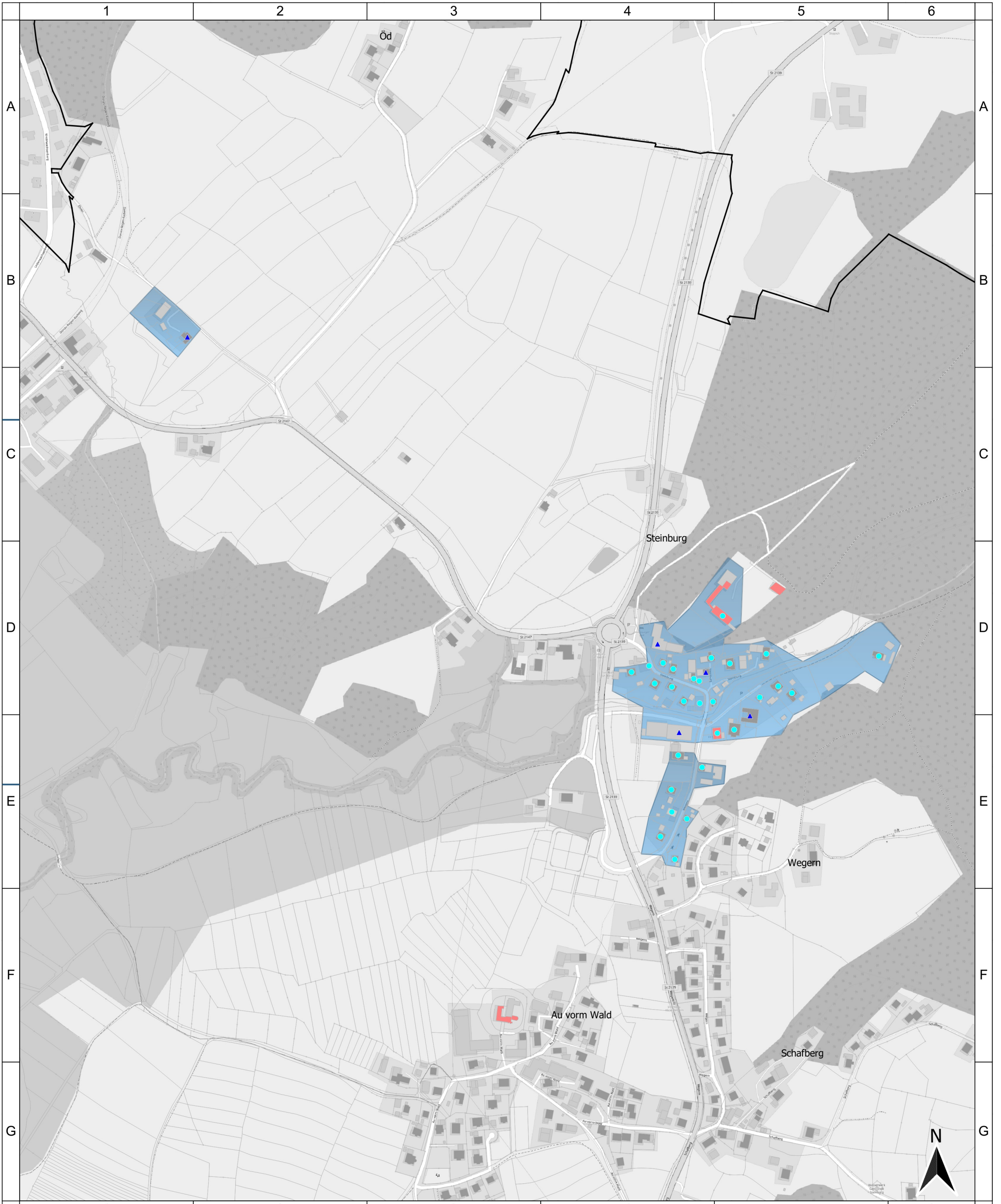


Blatt: 1

Gemeinde Hunderdorf  
Endgültiges Erschließungsgebiete  
Übersicht



IK-T GmbH  
Margaretenstraße 15  
93047 Regensburg



2023  
 ©Geobasisdaten: Bayerische Vermessungsverwaltung  
 2022

**Legende**

**Erschließungsgebiete und Technologie**

- Gemeindegrenze
- endg. FTTB\_EG

**Geforderte Bandbreiten**

- mind. 200 Mbit/s symmetrisch
- mind. 1 Gbit/s symmetrisch

**Anschlusspunkte**

- gewerblich
- privat

Bearbeitet von:  
 Leonhard Hecht  
 02.11.2023

Maßstab: 5000  
 0 60 120 180 240 m

Blatt: 1

Projekt:  
 Hunderdorf1BB03  
 Typ:  
 BayGibitR

Gemeinde Hunderdorf  
 Endgültiges Erschließungsgebiete  
 Übersicht

IK-T GmbH  
 Margaretenstraße 15  
 93047 Regensburg