

Name der Kommune (Gemeinde/Stadt)	Innernzell, Lkr. Freyung-Grafenau
Amtlicher Gemeindeschlüssel (AGS)	09272128
Landkreis	Freyung-Grafenau
Regierungsbezirk	Niederbayern

Fördersteckbrief BayGibitR

Name Erschließungsgebiet:	EG1: Innernzell
Ausbauender Netzbetreiber:	Telekom Deutschland GmbH
Handelsregisternummer des Netzbetreibers	HRB 5919

Folgende Felder sind nur bei Einteilung des Erschließungsgebiets in mehrere Lose auszufüllen:

Name Los 1:	
Ausbauender Netzbetreiber 1:	
Handelsregisternummer des Netzbetreibers 1:	
Name Los 2:	
Ausbauender Netzbetreiber 2:	
Handelsregisternummer des Netzbetreibers 2:	
Name Los 3:	
Ausbauender Netzbetreiber 3:	
Handelsregisternummer des Netzbetreibers 3:	
Name Los 4:	
Ausbauender Netzbetreiber 4:	
Handelsregisternummer des Netzbetreibers 4:	
Name Los 5:	
Ausbauender Netzbetreiber 5:	
Handelsregisternummer des Netzbetreibers 5:	

Datum 11.12.2023

Dokumentation der Infrastruktur gemäß Ziffer 13.2 der BayGibitR

1. Allgemeine Informationen zu dem Erschließungsgebiet / zu den Losen

Interkommunale Zusammenarbeit	Nein		
falls ja: beteiligte Kommune(n)	Name	AGS	
Allgemeine Projektbeschreibung (Stichpunktartige Beschreibung der wesentlichen technischen Ausbaumaßnahmen in den EG/Losen)	In den Erschließungsgebieten der Gemeinde Innernzell wird mittels FTTB-Ausbau eine wesentliche Verbesserung der Breitbandversorgung erreicht.		

Datum des Vertragsabschlusses (Kooperationsvertrag mit dem (jeweiligen) Netzbetreiber)	29.11.2023		(Tag.Monat.Jahr)
Geplante Anzahl versorgbarer Grundstücks- / Hausanschlüsse gesamt (s. Hinweisdokument Fördersteckbrief)	Download mind.	Upload mind.	(Anzahl)
	200 (Mbit/s)	200 (Mbit/s)	62
	1000 (Mbit/s)	1000 (Mbit/s)	10
- davon geplante Anzahl mit FTTB/H erschlossener Hausanschlüsse			67
Geplanter Abschluss der Ausbaumaßnahme(n) (laut Netzbetreiber)	11.2025		(Monat.Jahr)

2. Technische Informationen zu dem Erschließungsgebiet / zu den Losen

Art(en) des Ausbaus		
Angabe der in Aussicht gestellten Zugangsvarianten nach Nr. 13.2 BayGibitR i.V.m. Nr. 5.3 und Nr. 7.2 BayGibitR nach ABI. EU 2013/C 25/01 (bitte bestätigen Sie nur die Zugangsvarianten passend zur Art des von Ihnen gewählten Ausbaus)	FTTB	Bestätigung
	<i>Zugang zu Leerrohren</i>	Ja
	<i>Zugang zu unbeschalteten Glasfaserleitungen</i>	Ja
	<i>entbündelter Zugang zum Teilnehmeranschluss</i>	Ja
	<i>Bitstromzugang</i>	Ja
	ggf. zusätzlich bei sonstiger Infrastruktur	
<i>gemeinsame Nutzung der physischen Masten</i>		
<i>Zugang zu Backhaulnetzen</i>		
Werden Leerrohre verlegt, so müssen diese groß genug sein, um Platz für mehrere (mindestens drei) Kabelnetze sowie für Point-to-Multipoint- und Point-to-Point-Lösungen zu bieten.	Bestätigung zur Dimensionierung der Leerrohre	
	<i>Leerrohre bieten ausreichend Platz</i>	Ja
Falls ein nicht regulierter Anbieter den Zuschlag erhalten hat und die Preise der Zugangsvarianten (Vorleistungsprodukte) bekannt sind, geben Sie diese bitte hier ein:	Name des Produkts	Preis in €

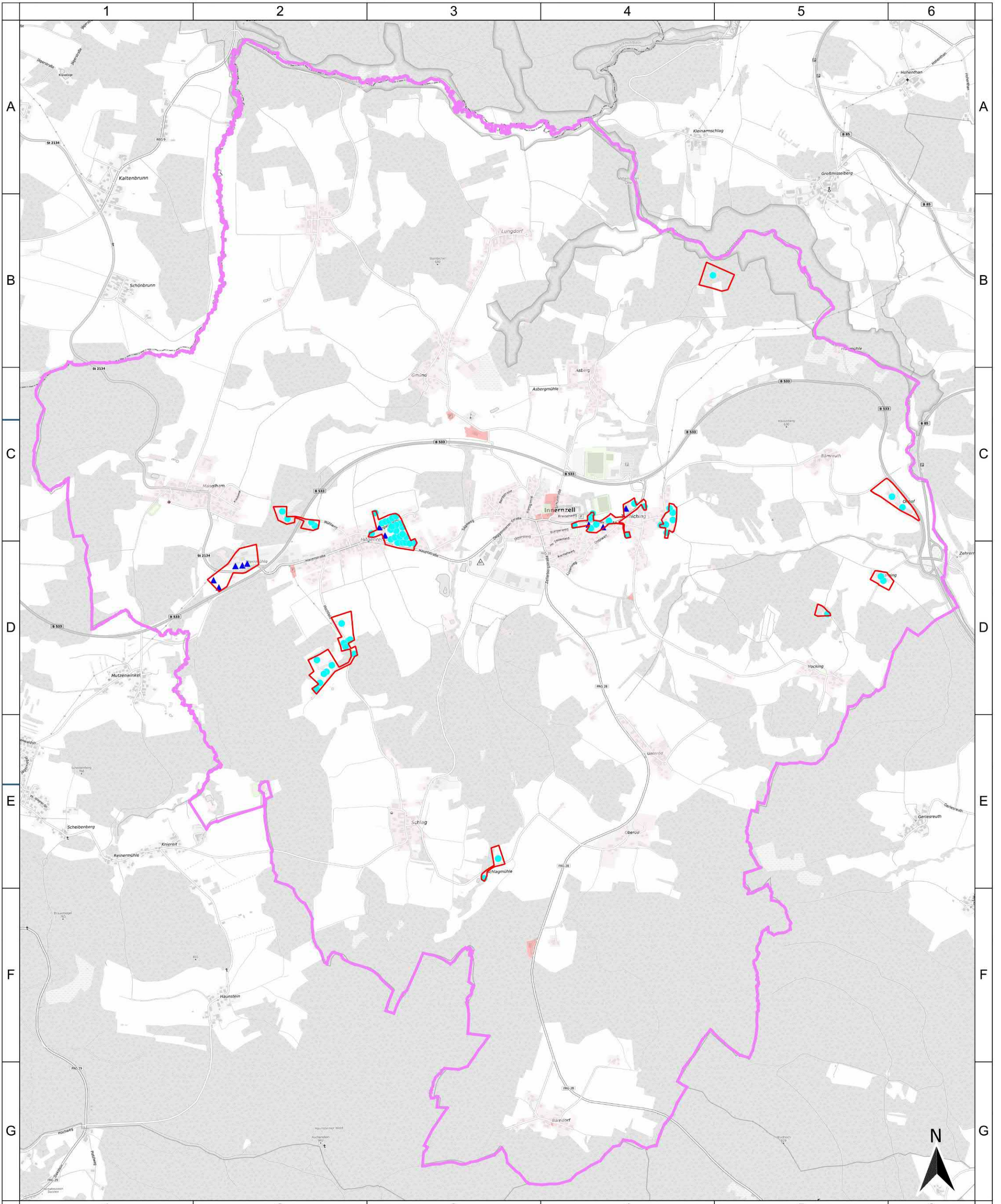
Daten der geplanten Infrastruktur	Tiefbau unversiegelt	3.424	(Meter)
	Tiefbau versiegelt	1.299	(Meter)
	Oberirdische Leitungsverläufe	858	(Meter)
	Masten	0	(Anzahl)
	Leerrohr	6.641	(Meter)
	Glasfaser	19.730	(Meter)
	Haupteinspeisepunkte (POP)	2	(Anzahl)
	Muffen / Schächte / MFG	4	(Anzahl)
	Grundstücks- / Hausanschlüsse	72	(Anzahl)

3. Grafische Darstellung des Erschließungsgebiets, Bestätigungen

Eine Darstellung des Erschließungsgebiets / der Lose wurde, entsprechend den Anforderungen des Hinweisdokuments, zusammen mit diesem Fördersteckbrief an das Bayerische Breitbandzentrum als PDF übersandt und befindet sich im Anhang.	Ja
Ein Abdruck des unterzeichneten Kooperationsvertrages/Pachtvertrages wird/wurde der Bundesnetzagentur in elektronischer Form an breitbandbeihilfen@bnetza.de vorgelegt.	Ja

4. Abschließender Hinweis

Alle Inhalte wurden mit größtmöglicher Sorgfalt und nach bestem Wissen und Gewissen erstellt. Die Informationen basieren auf den im Rahmen des Bayerischen Breitbandförderprogramms erstellten Planungsunterlagen zum Breitbandausbau in der o.g. Kommune/Stadt. Das Bayerische Breitbandzentrum übernimmt daher keinerlei Haftung für eventuelle Schäden oder Konsequenzen, die durch die direkte oder indirekte Nutzung der in diesem Dokument enthaltenen Informationen entstehen. Haftungsansprüche gegen das Breitbandzentrum, die durch die Nutzung der Inhalte bzw. durch die Nutzung fehlerhafter und unvollständiger Informationen verursacht wurden, sind grundsätzlich ausgeschlossen, sofern seitens des Breitbandzentrums kein nachweislich vorsätzliches oder grob fahrlässiges Verschulden vorliegt.



Geobasisdaten:
 © Bayerische Vermessungsverwaltung 2023
 © Bundesamt für Kartographie und Geodäsie 2023
 © OSM OpenStreetMap 2023

- Legende**
- △ gewerblich
 - privat
 - Geforderte Bandbreiten**
 - mind. 200 Mbit/s symmetrisch
 - mind. 1 Gbit/s symmetrisch
 - Gemeindegrenze
 - vorl. Erschließungsgebiet

Bearbeitet von:
 Josef Markl
 08.12.2023

Maßstab:
 0 200 400 600 800 m

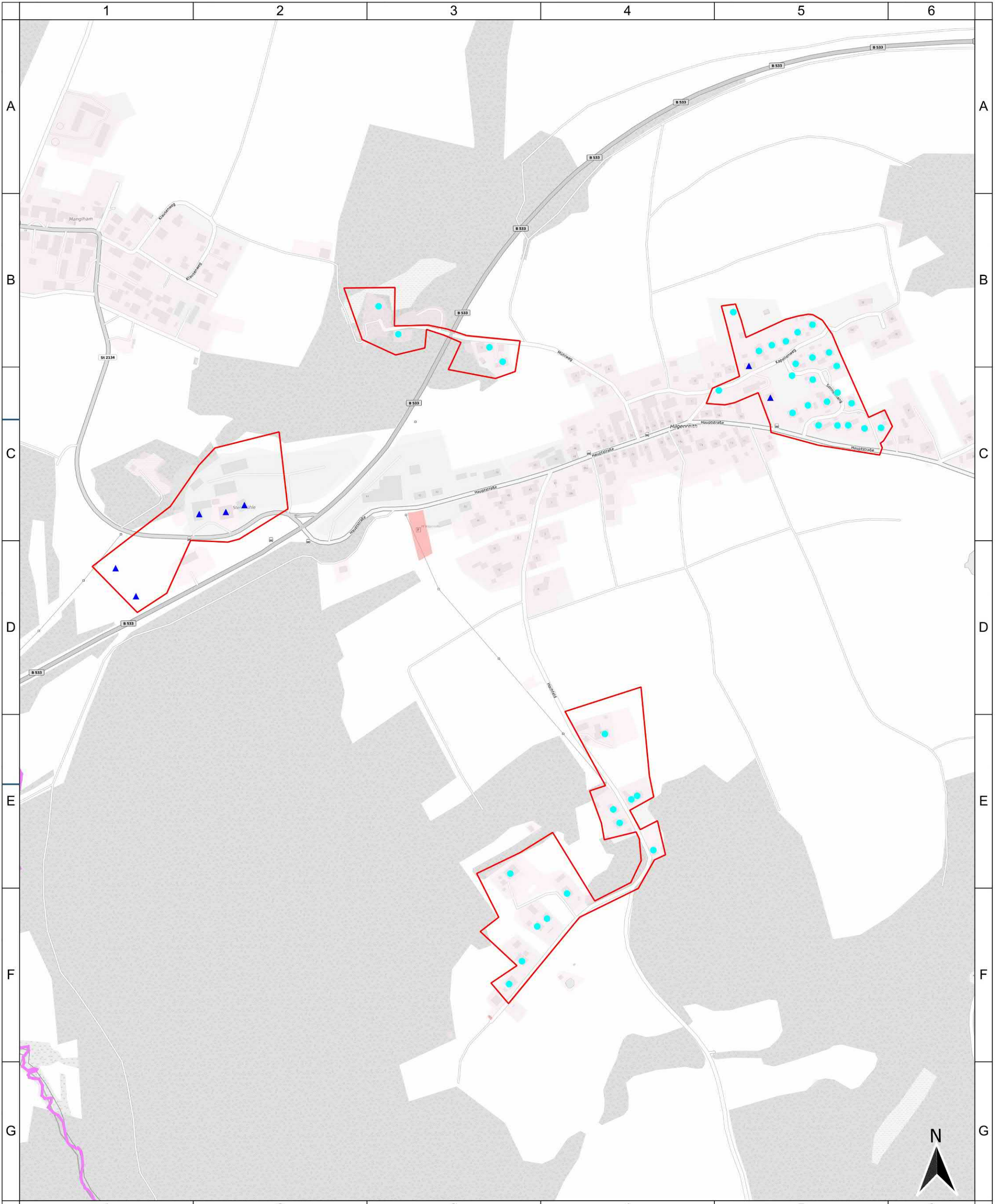
Blatt: 1



Gemeinde Innerzell
 Fördersteckbrief
 Übersicht

Projekt:
 INNERNZELL1BB02
 Typ:
 BayGibitR

IK-T Innovative Kommunikations-Technologien
 IK-T GmbH
 Margaretenstraße 15
 93047 Regensburg



Geobasisdaten:
 © Bayerische Vermessungsverwaltung 2023
 © Bundesamt für Kartographie und Geodäsie 2023
 © OSM OpenStreetMap 2023

- Legende**
- Anschlusspunkte
 △ gewerblich
 ○ privat
- Geforderte Bandbreiten
 ● mind. 200 Mbit/s symmetrisch
 ▲ mind. 1 Gbit/s symmetrisch
 — Gemeindegrenze
 □ vorl. Erschließungsgebiet

Bearbeitet von:
 Josef Markl
 08.12.2023



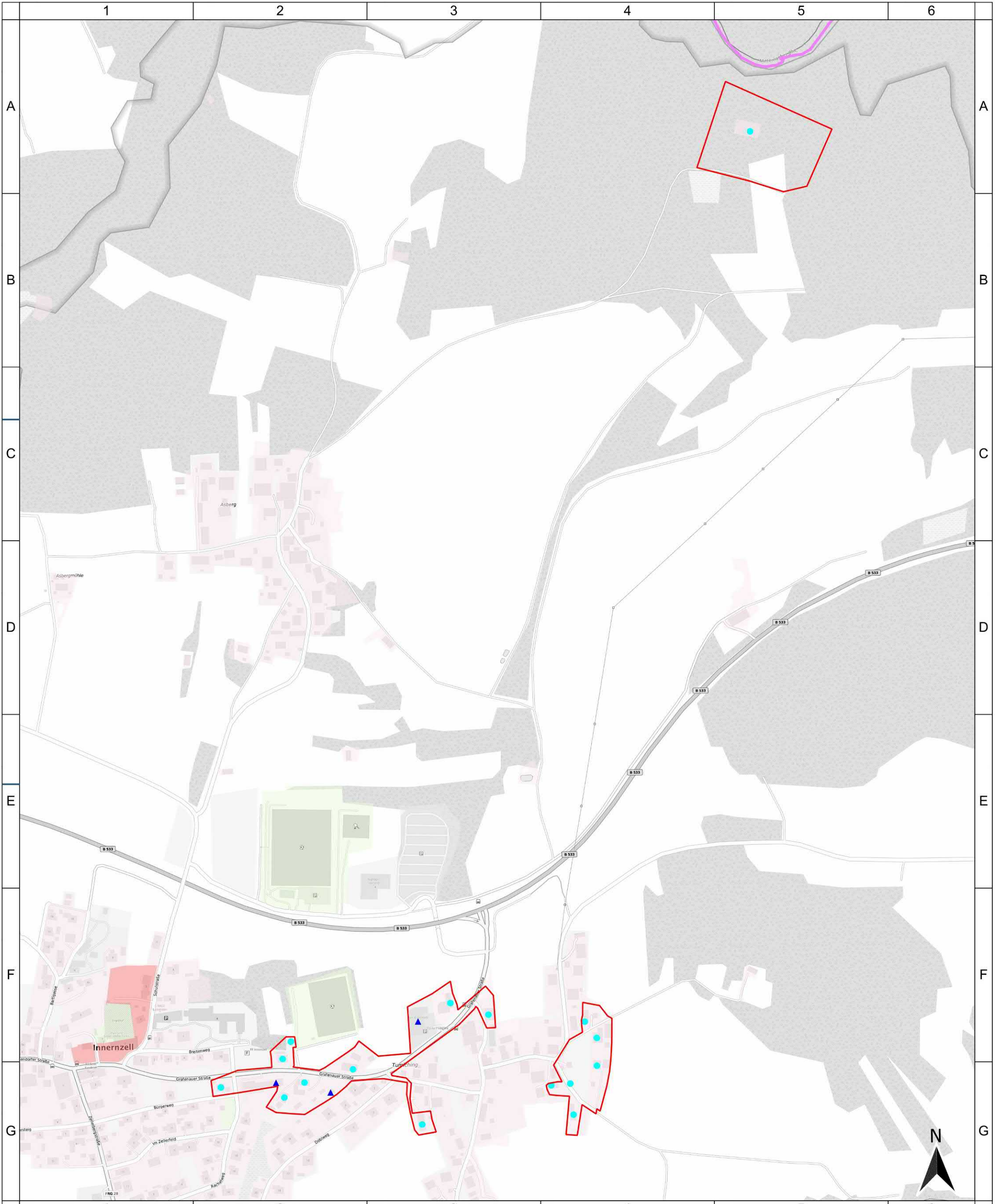
Blatt: 1



Gemeinde Innerzell
 Fördersteckbrief
 Detailkarte 1

Projekt:
 INNERZELL1BB02
 Typ:
 BayGibitR

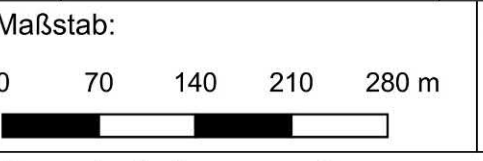
IK-T Innovative Kommunikations-Technologien
 IK-T GmbH
 Margaretenstraße 15
 93047 Regensburg



Geobasisdaten:
 © Bayerische Vermessungsverwaltung 2023
 © Bundesamt für Kartographie und Geodäsie 2023
 © OSM OpenStreetMap 2023

- Legende**
- △ gewerblich
 - privat
 - Geforderte Bandbreiten**
 - mind. 200 Mbit/s symmetrisch
 - mind. 1 Gbit/s symmetrisch
 - Gemeindegrenze
 - vorl. Erschließungsgebiet

Bearbeitet von:
 Josef Markl
 08.12.2023



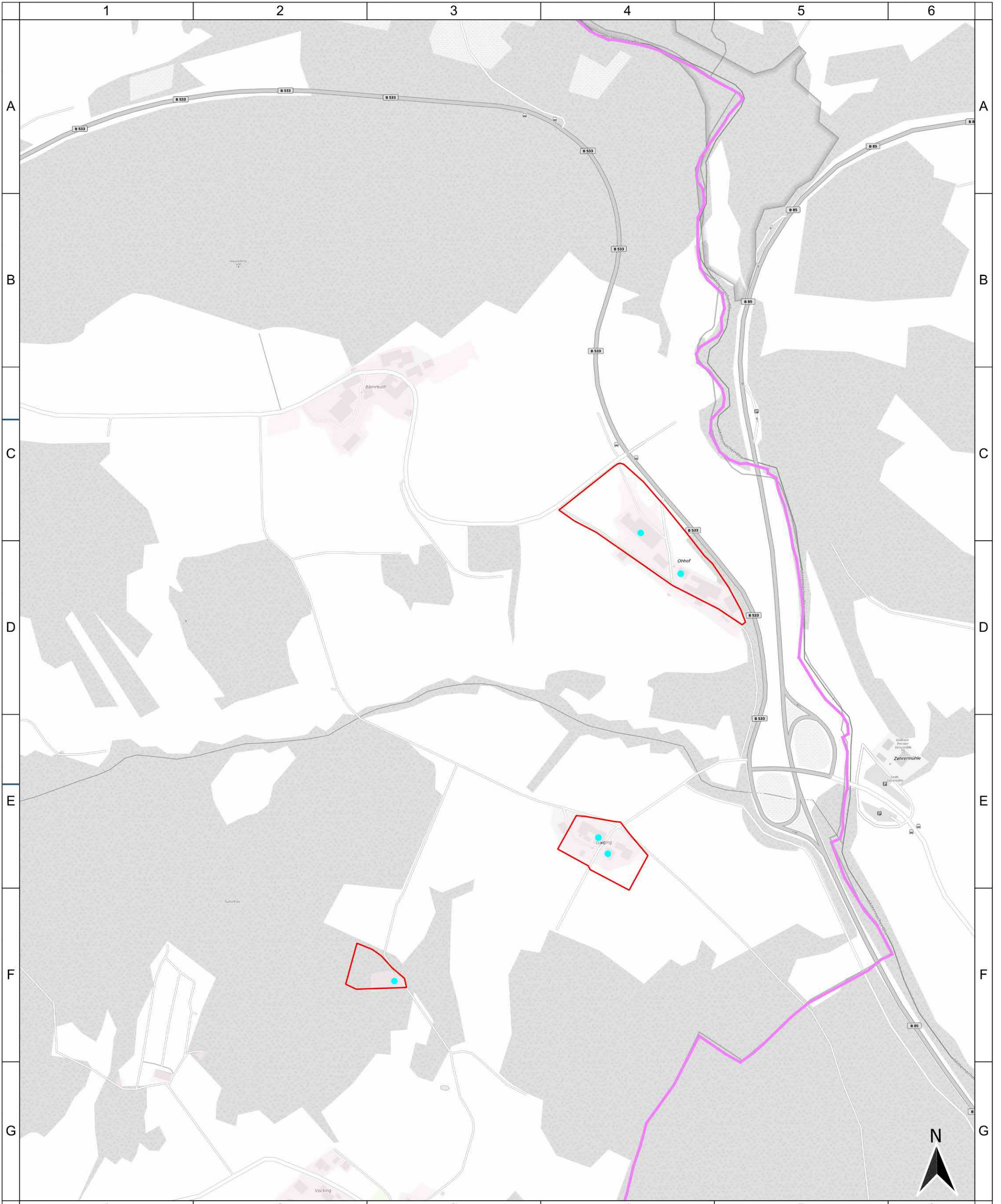
Blatt: 1



Gemeinde Innerzell
 Fördersteckbrief
 Detailkarte 2

Projekt:
 INNERNZELL1BB02
 Typ:
 BayGibitR

IK-T GmbH
 Margaretenstraße 15
 93047 Regensburg



Geobasisdaten:
 © Bayerische Vermessungsverwaltung 2023
 © Bundesamt für Kartographie und Geodäsie 2023
 © OSM OpenStreetMap 2023

- Legende**
- Anschlusspunkte**
- △ gewerblich
 - privat
- Geforderte Bandbreiten**
- mind. 200 Mbit/s symmetrisch
 - mind. 1 Gbit/s symmetrisch
- Gemeindegrenze
- vorl. Erschließungsgebiet

Bearbeitet von:
 Josef Markl
 08.12.2023

Maßstab:
 0 70 140 210 280 m

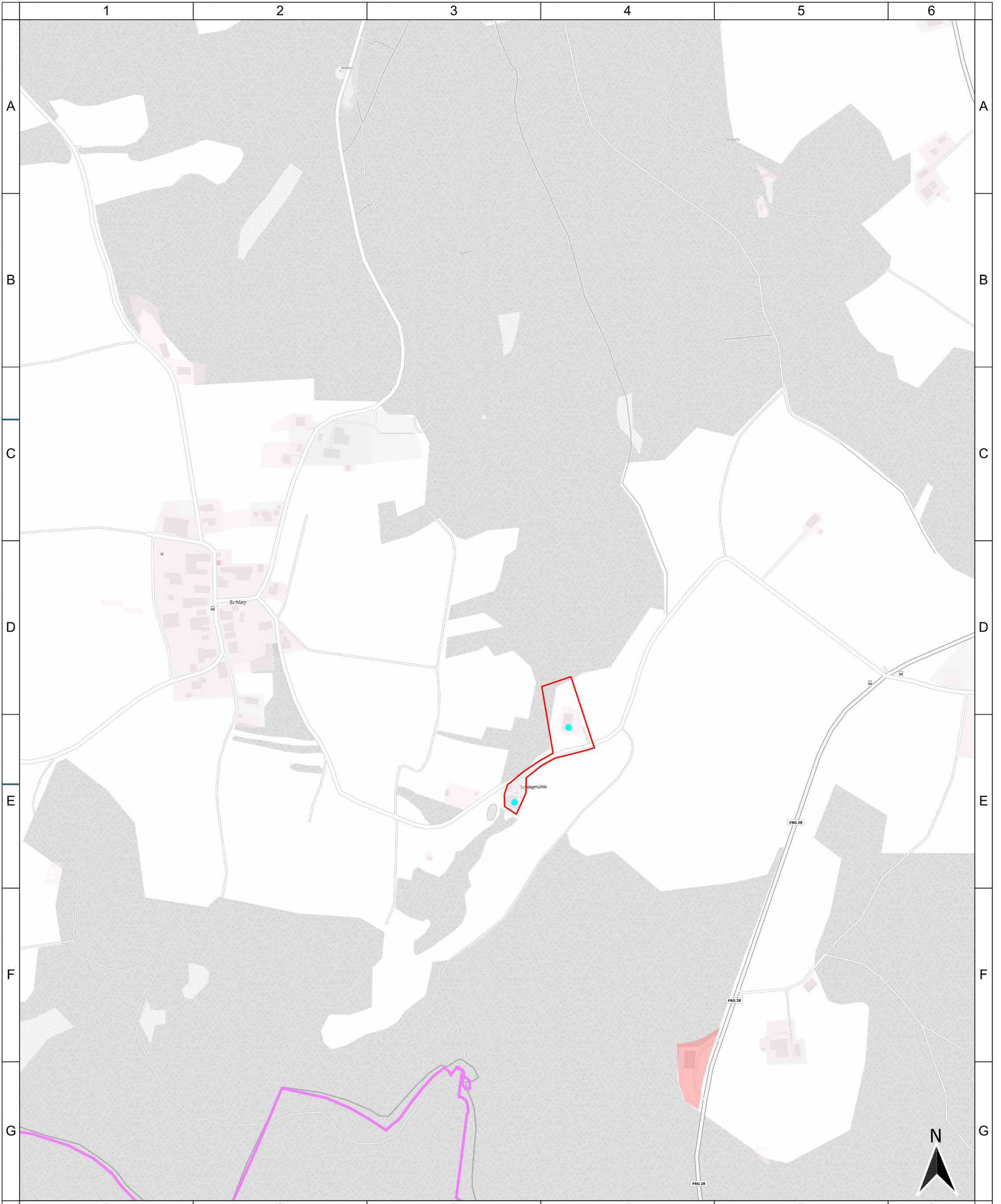
Blatt: 1



Gemeinde Innerzell
Fördersteckbrief
Detailkarte 3

Projekt:
 INNERNZELL1BB02
 Typ:
 BayGibitR

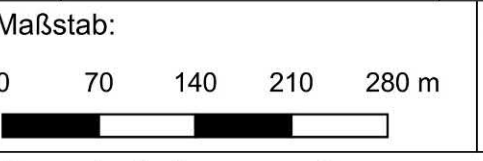
IK-T Innovative Kommunikations-Technologien
 IK-T GmbH
 Margaretenstraße 15
 93047 Regensburg



Geobasisdaten:
 © Bayerische Vermessungsverwaltung 2023
 © Bundesamt für Kartographie und Geodäsie 2023
 © OSM OpenStreetMap 2023

- Legende**
- △ gewerblich
 - privat
 - Geforderte Bandbreiten**
 - mind. 200 Mbit/s symmetrisch
 - mind. 1 Gbit/s symmetrisch
 - Gemeindegrenze
 - vorl. Erschließungsgebiet

Bearbeitet von:
 Josef Markl
 08.12.2023



Blatt: 1



Gemeinde Innerzell
 Fördersteckbrief
 Detailkarte 4

Projekt:
 INNERNZELL1BB02
 Typ:
 BayGibitR

IK-T GmbH
 Margaretenstraße 15
 93047 Regensburg