

Name der Kommune (Gemeinde/Stadt)	Schwindegg, Lkr. Mühldorf a.Inn
Amtlicher Gemeindeschlüssel (AGS)	09183144
Landkreis	Mühldorf a.Inn
Regierungsbezirk	Oberbayern

Fördersteckbrief BayGibitR

Name Erschließungsgebiet:	Schwindegg
Ausbauender Netzbetreiber:	Telekom Deutschland GmbH
Handelsregisternummer des Netzbetreibers	HRB 5919 Bonn

Folgende Felder sind nur bei Einteilung des Erschließungsgebiets in mehrere Lose auszufüllen:

Name Los 1:	
Ausbauender Netzbetreiber 1:	
Handelsregisternummer des Netzbetreibers 1:	
Name Los 2:	
Ausbauender Netzbetreiber 2:	
Handelsregisternummer des Netzbetreibers 2:	
Name Los 3:	
Ausbauender Netzbetreiber 3:	
Handelsregisternummer des Netzbetreibers 3:	
Name Los 4:	
Ausbauender Netzbetreiber 4:	
Handelsregisternummer des Netzbetreibers 4:	
Name Los 5:	
Ausbauender Netzbetreiber 5:	
Handelsregisternummer des Netzbetreibers 5:	

Datum 01.12.2023

Dokumentation der Infrastruktur gemäß Ziffer 13.2 der BayGibitR

1. Allgemeine Informationen zu dem Erschließungsgebiet / zu den Losen

Interkommunale Zusammenarbeit	Nein		
falls ja: beteiligte Kommune(n)	Name	AGS	
Allgemeine Projektbeschreibung (Stichpunktartige Beschreibung der wesentlichen technischen Ausbaumaßnahmen in den EG/Losen)	Planung, Errichtung und Betrieb eines gigabitfähigen Glasfaser-Netzes im Erschließungsgebiet Gemeinde Schwindegg (Ortsteile: Angering, Au b.Wörth, Berg, Bichl, Bruck, Erb, Gumpenbau, Hofmühle, Kothbach, Kothingdorfen, Loinbruck, Marketsmühle, Mitterhub, Mooshäusl, Niederloh, Oberhub, Petzenham, Pointvogel, Reibersdorf, Rimbach, Rohrmühle, Rottenbuch, Schönbach, Schwindach, Schwindegg, Spanbruck, Wörth, Zurmühle)		

Datum des Vertragsabschlusses (Kooperationsvertrag mit dem (jeweiligen) Netzbetreiber)	28.08.2023		(Tag.Monat.Jahr)
Geplante Anzahl versorgbarer Grundstücks- / Hausanschlüsse gesamt (s. Hinweisdokument Fördersteckbrief)	Download mind.	Upload mind.	(Anzahl)
	200 (Mbit/s)	200 (Mbit/s)	164
	1000 (Mbit/s)	1000 (Mbit/s)	17
	(Mbit/s)	(Mbit/s)	
- davon geplante Anzahl mit FTTB/H erschlossener Hausanschlüsse			167
Geplanter Abschluss der Ausbaumaßnahme(n) (laut Netzbetreiber)	08.2027		(Monat.Jahr)

2. Technische Informationen zu dem Erschließungsgebiet / zu den Losen

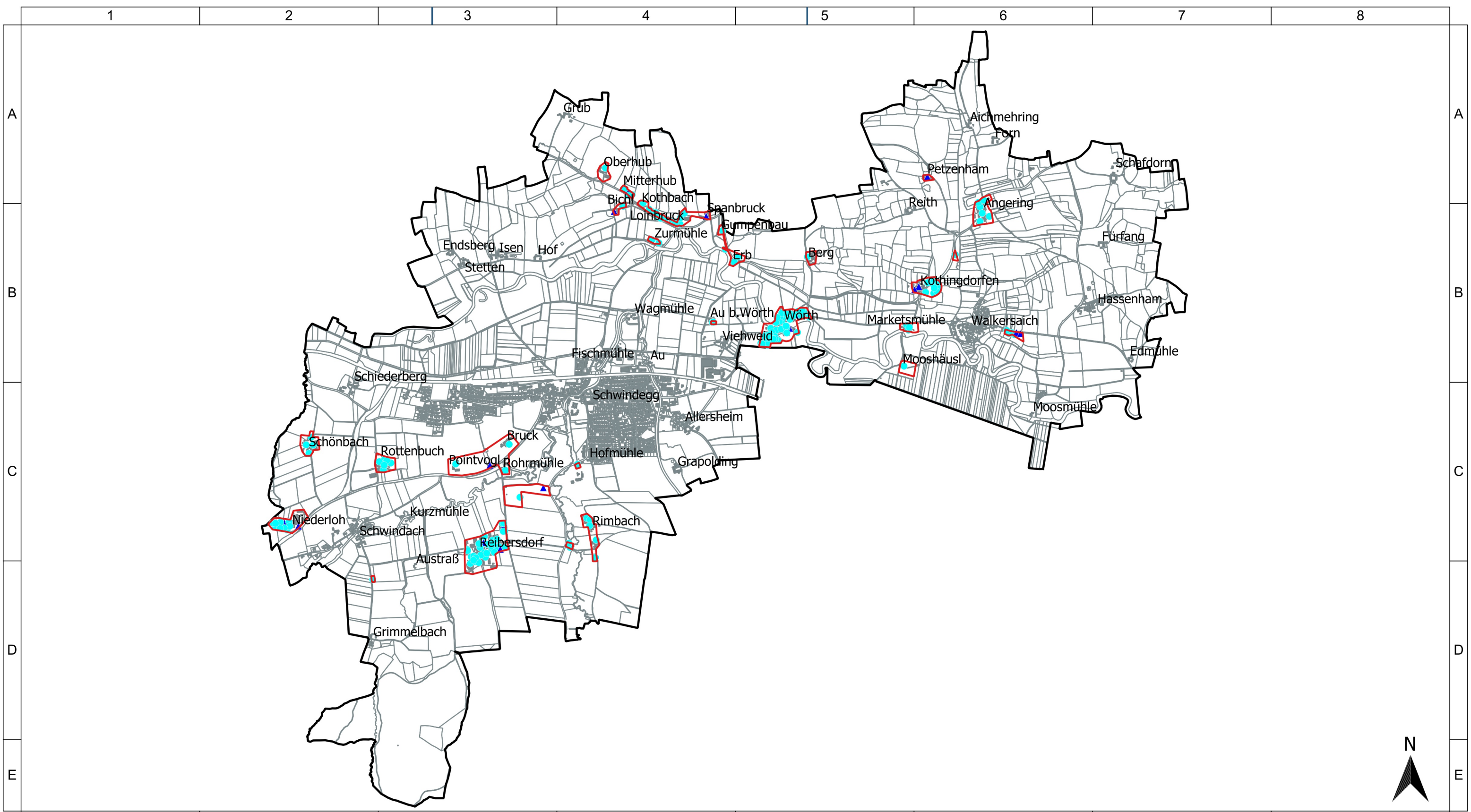
Art(en) des Ausbaus			
Angabe der in Aussicht gestellten Zugangsvarianten nach Nr. 13.2 BayGibitR i.V.m. Nr. 5.3 und Nr. 7.2 BayGibitR nach ABI. EU 2013/C 25/01 (bitte bestätigen Sie nur die Zugangsvarianten passend zur Art des von Ihnen gewählten Ausbaus)	FTTB	Bestätigung	
	<i>Zugang zu Leerrohren</i>	Ja	
	<i>Zugang zu unbeschalteten Glasfaserleitungen</i>	Ja	
	<i>entbündelter Zugang zum Teilnehmeranschluss</i>	Ja	
	<i>Bitstromzugang</i>	Ja	
	ggf. zusätzlich bei sonstiger Infrastruktur		
Werden Leerrohre verlegt, so müssen diese groß genug sein, um Platz für mehrere (mindestens drei) Kabelnetze sowie für Point-to-Multipoint- und Point-to-Point-Lösungen zu bieten.	<i>gemeinsame Nutzung der physischen Masten</i>		
	<i>Zugang zu Backhaulnetzen</i>		
	Bestätigung zur Dimensionierung der Leerrohre		
Falls ein nicht regulierter Anbieter den Zuschlag erhalten hat und die Preise der Zugangsvarianten (Vorleistungsprodukte) bekannt sind, geben Sie diese bitte hier ein:	<i>Leerrohre bieten ausreichend Platz</i>	Ja	
	Name des Produkts	Preis in €	
Daten der geplanten Infrastruktur	Tiefbau unversiegelt	5.857	(Meter)
	Tiefbau versiegelt	4.502	(Meter)
	Oberirdische Leitungsverläufe	378	(Meter)
	Masten	0	(Anzahl)
	Leerrohr	19.569	(Meter)
	Glasfaser	62.024	(Meter)
	Haupteinspeisepunkte (POP)	1	(Anzahl)
	Muffen / Schächte / MFG	10	(Anzahl)
Grundstücks- / Hausanschlüsse	181	(Anzahl)	

3. Grafische Darstellung des Erschließungsgebiets, Bestätigungen

Eine Darstellung des Erschließungsgebiets / der Lose wurde, entsprechend den Anforderungen des Hinweisdokuments, zusammen mit diesem Fördersteckbrief an das Bayerische Breitbandzentrum als PDF übersand und befindet sich im Anhang.	Ja
Ein Abdruck des unterzeichneten Kooperationsvertrages/Pachtvertrages wird/wurde der Bundesnetzagentur in elektronischer Form an breitbandbeihilfen@bnetza.de vorgelegt.	Ja

4. Abschließender Hinweis

Alle Inhalte wurden mit größtmöglicher Sorgfalt und nach bestem Wissen und Gewissen erstellt. Die Informationen basieren auf den im Rahmen des Bayerischen Breitbandförderprogramms erstellten Planungsunterlagen zum Breitbandausbau in der o.g. Kommune/Stadt. Das Bayerische Breitbandzentrum übernimmt daher keinerlei Haftung für eventuelle Schäden oder Konsequenzen, die durch die direkte oder indirekte Nutzung der in diesem Dokument enthaltenen Informationen entstehen. Haftungsansprüche gegen das Breitbandzentrum, die durch die Nutzung der Inhalte bzw. durch die Nutzung fehlerhafter und unvollständiger Informationen verursacht wurden, sind grundsätzlich ausgeschlossen, sofern seitens des Breitbandzentrums kein nachweislich vorsätzliches oder grob fahrlässiges Verschulden vorliegt.



Geobasisdaten:
 © Bayerische Vermessungsverwaltung 2023
 © Bundesamt für Kartographie und Geodäsie 2023
 © OSM OpenStreetMap 2023

- Legende**
- Anschlusspunkte**
- △ gewerblich
 - privat
- geforderte Bandbreite**
- mind. 200 Mbit/s symmetrisch
 - mind. 1 Gbit/s symmetrisch
 - Erschließungsgebiet
 - Gemeindegrenze

Bearbeitet von:
 Josef Markl
 01.12.2023



Blatt: 1

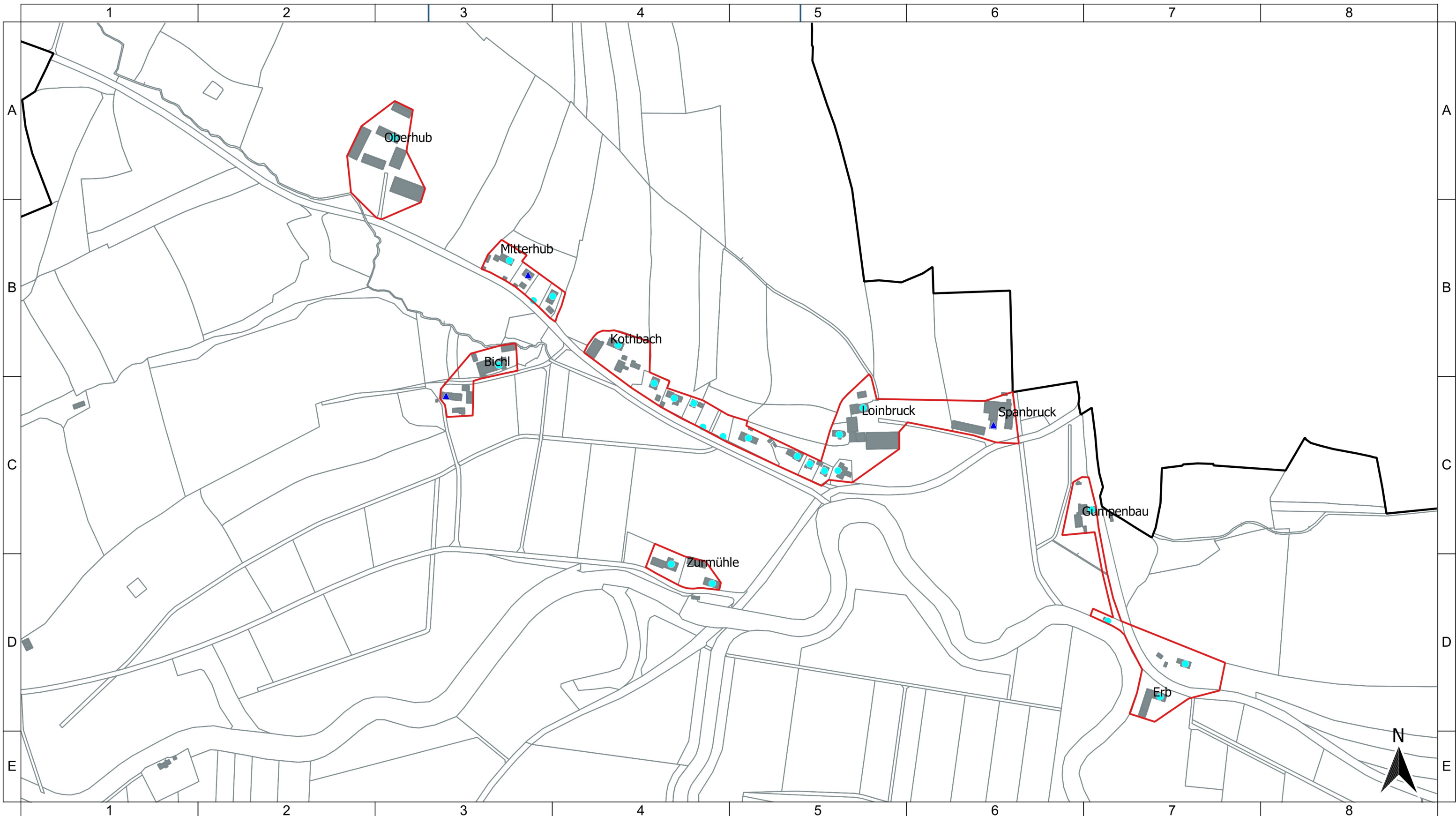


Gemeinde Schwindegg
 Fördersteckbrief
 Übersicht

Projekt:
 SCHWINDEGG1BB01
 Typ:
 BayGibitR



IK-T GmbH
 Margaretenstraße 15
 93047 Regensburg



Geobasisdaten:
 © Bayerische Vermessungsverwaltung 2023
 © Bundesamt für Kartographie und Geodäsie 2023
 © OSM OpenStreetMap 2023

- Legende**
- Bandbreite**
- mind. 200 Mbit/s symmetrisch
 - mind. 1 Gbit/s symmetrisch
- Anschlusspunkte**
- △ gewerblich
 - privat
- Erschließungsgebiet
- Gemeindegrenze

Bearbeitet von:
 Josef Markl
 01.12.2023



Blatt: 1

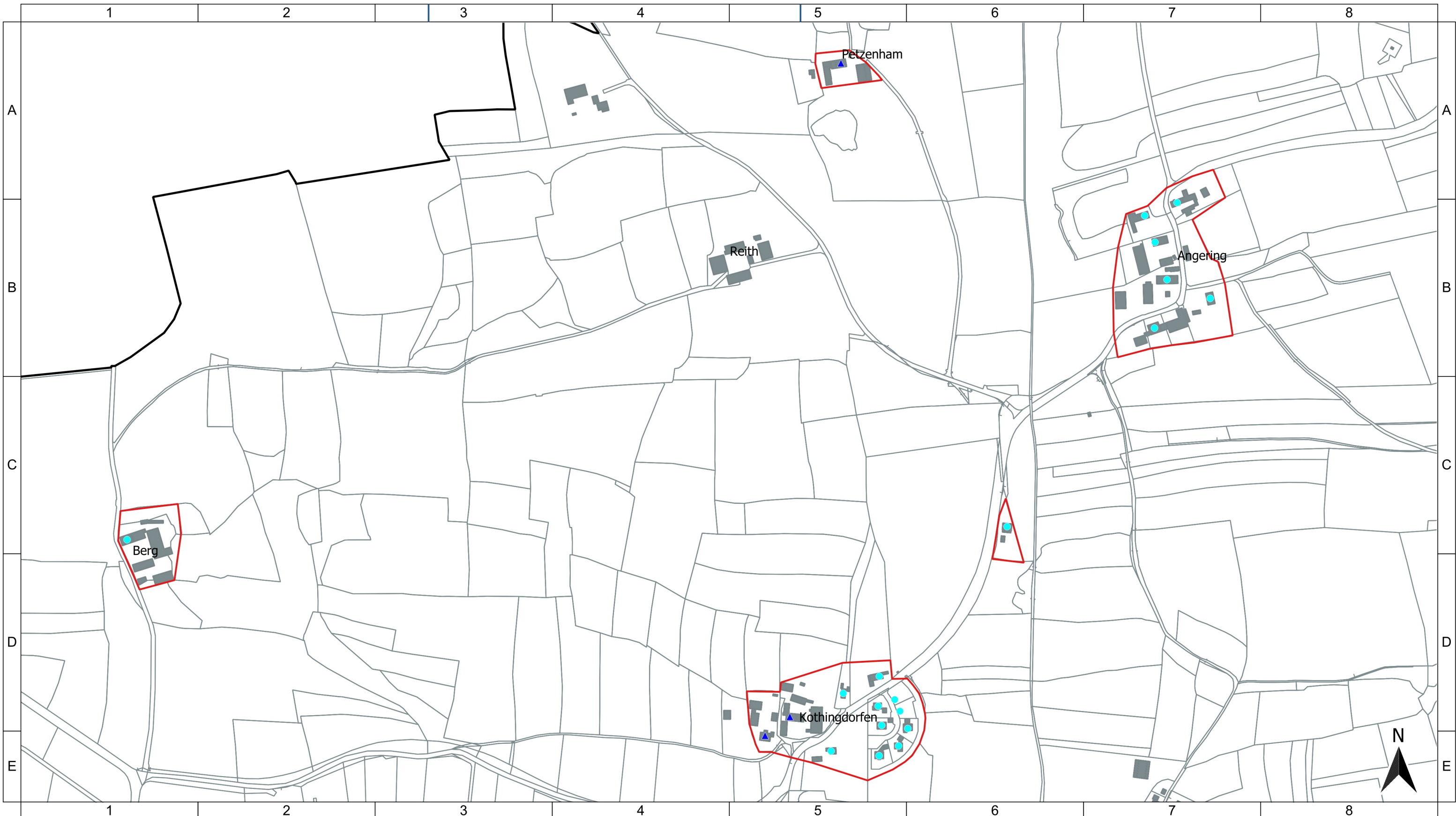


Gemeinde Schwindegg
 Fördersteckbrief
 Detailkarte 1

Projekt:
 SCHWINDEGG1BB01
 Typ:
 BayGibitR



IK-T GmbH
 Margaretenstraße 15
 93047 Regensburg



Geobasisdaten:
 © Bayerische Vermessungsverwaltung 2023
 © Bundesamt für Kartographie und Geodäsie 2023
 © OSM OpenStreetMap 2023

- Legende**
- Bandbreite**
- mind. 200 Mbit/s symmetrisch
 - mind. 1 Gbit/s symmetrisch
- Anschlusspunkte**
- △ gewerblich
 - privat
- Erschließungsgebiet
- Gemeindegrenze

Bearbeitet von:
 Josef Markl
 01.12.2023



Blatt: 1

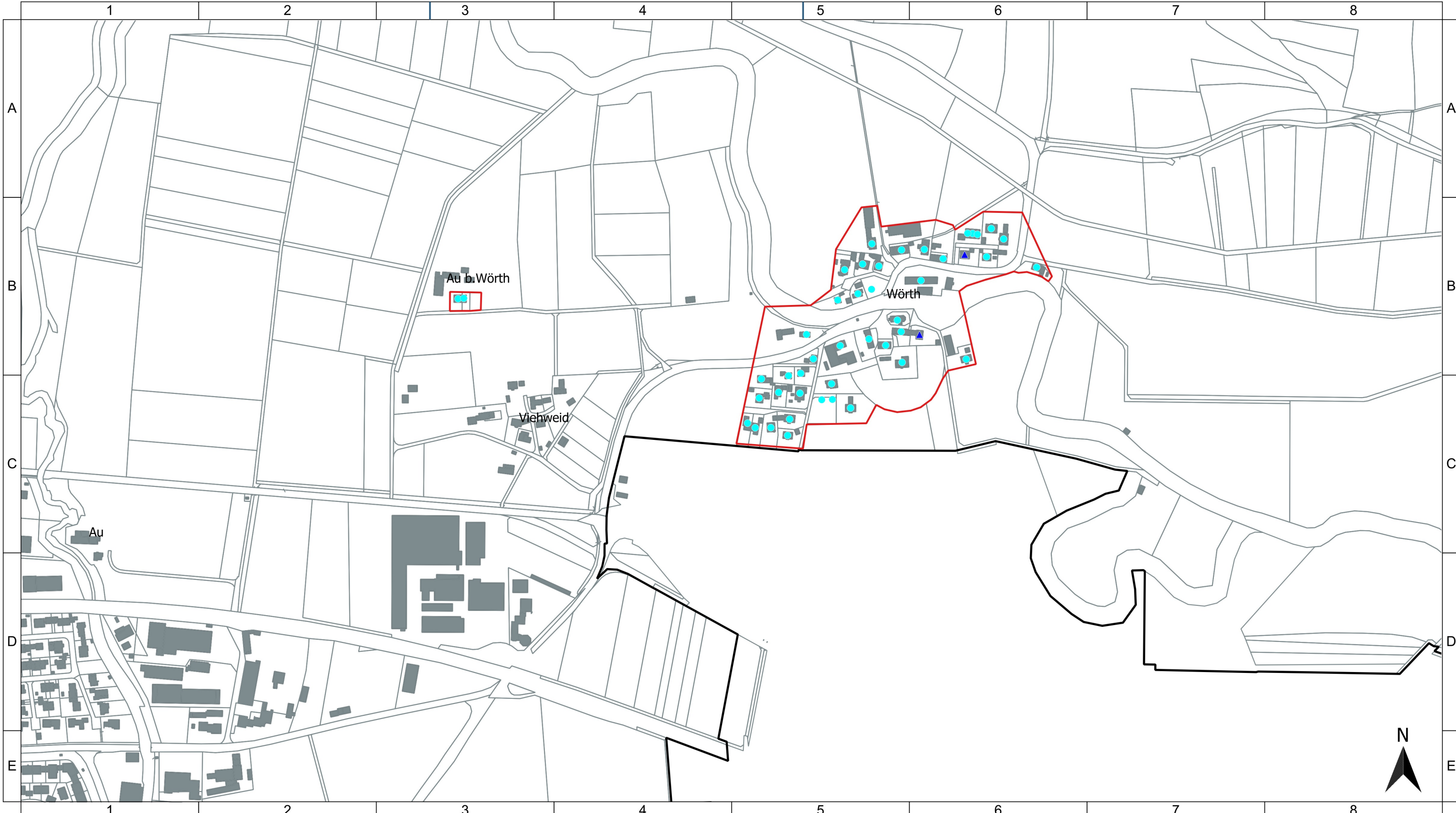


Gemeinde Schwindegg
 Fördersteckbrief
 Detailkarte 2

Projekt:
 SCHWINDEGG1BB01
 Typ:
 BayGibitR



IK-T GmbH
 Margaretenstraße 15
 93047 Regensburg



Geobasisdaten:
 © Bayerische Vermessungsverwaltung 2023
 © Bundesamt für Kartographie und Geodäsie 2023
 © OSM OpenStreetMap 2023

- Legende**
- Bandbreite**
- mind. 200 Mbit/s symmetrisch
 - mind. 1 Gbit/s symmetrisch
- Anschlusspunkte**
- △ gewerblich
 - privat
- Erschließungsgebiet
- Gemeindegrenze

Bearbeitet von:
 Josef Markl
 01.12.2023



Blatt: 1



Gemeinde Schwindegg
 Fördersteckbrief
 Detailkarte 3

Projekt:
 SCHWINDEGG1BB01
 Typ:
 BayGibitR



IK-T GmbH
 Margaretenstraße 15
 93047 Regensburg



Geobasisdaten:
 © Bayerische Vermessungsverwaltung 2023
 © Bundesamt für Kartographie und Geodäsie 2023
 © OSM OpenStreetMap 2023

- Legende**
- Bandbreite**
- mind. 200 Mbit/s symmetrisch
 - ▲ mind. 1 Gbit/s symmetrisch
- Anschlusspunkte**
- △ gewerblich
 - privat
- Erschließungsgebiet
- Gemeindegrenze

Bearbeitet von:
 Josef Markl
 01.12.2023

Maßstab:
 0 60 120 180 240 m

Blatt: 1

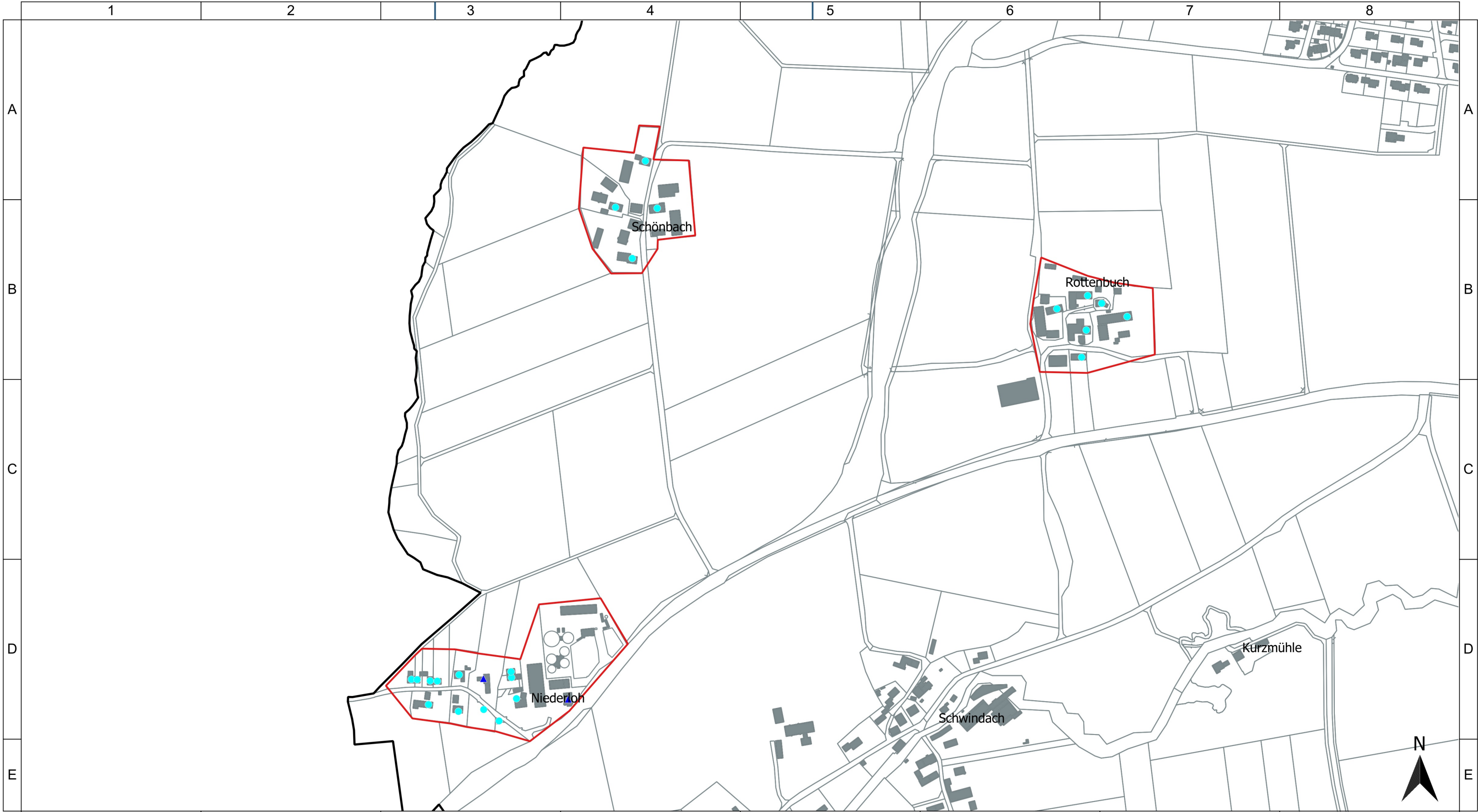


Gemeinde Schwindegg
 Fördersteckbrief
 Detailkarte 4

Projekt:
 SCHWINDEGG1BB01
 Typ:
 BayGibitR



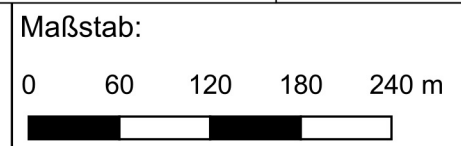
IK-T GmbH
 Margaretenstraße 15
 93047 Regensburg



Geobasisdaten:
 © Bayerische Vermessungsverwaltung 2023
 © Bundesamt für Kartographie und Geodäsie 2023
 © OSM OpenStreetMap 2023

- Legende**
- Bandbreite**
- mind. 200 Mbit/s symmetrisch
 - mind. 1 Gbit/s symmetrisch
- Anschlusspunkte**
- △ gewerblich
 - privat
- Erschließungsgebiet
- Gemeindegrenze

Bearbeitet von:
 Josef Markl
 01.12.2023



Blatt: 1

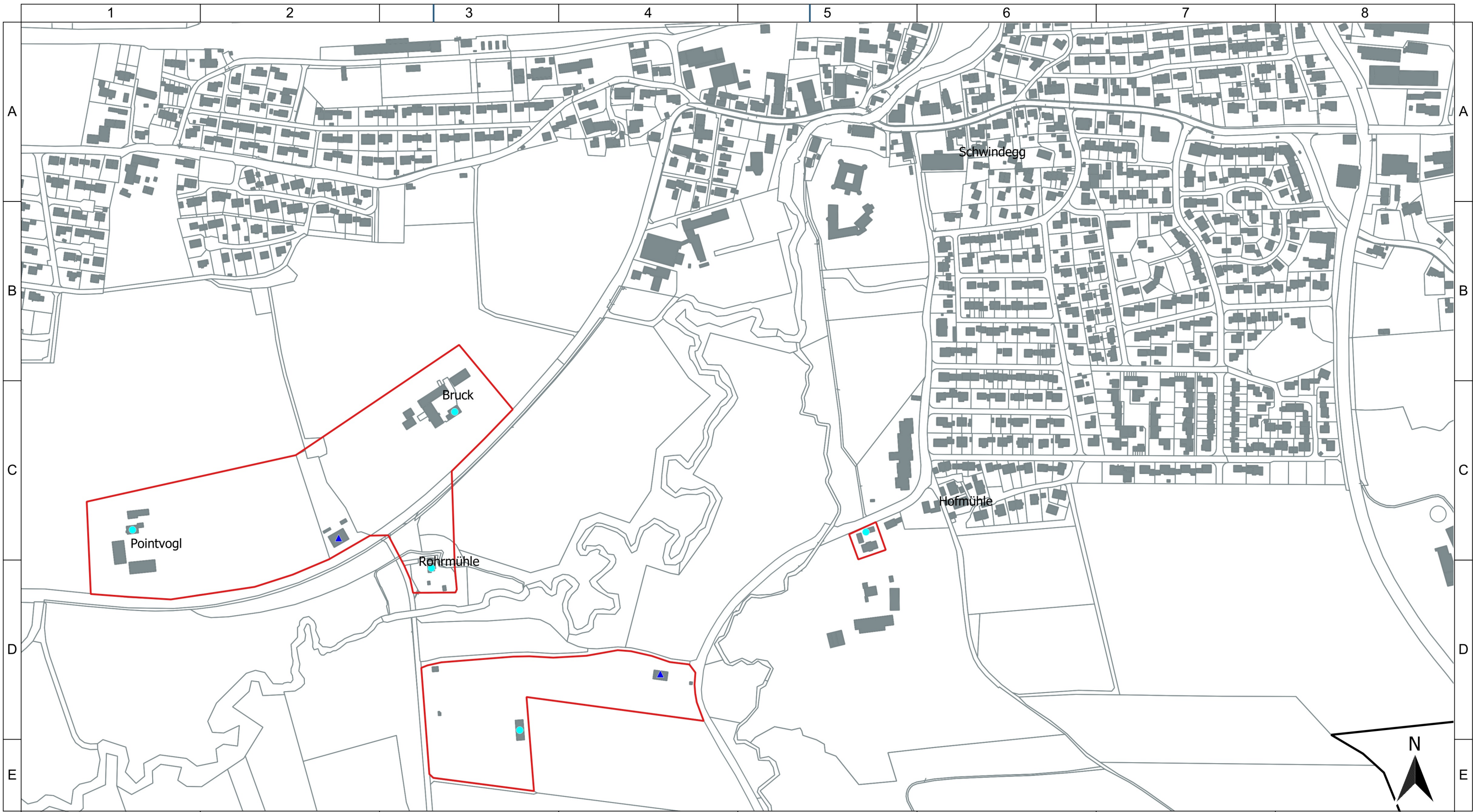


Gemeinde Schwindegg
 Fördersteckbrief
 Detailkarte 5

Projekt:
 SCHWINDEGG1BB01
 Typ:
 BayGibitR

IK-T Innovative Kommunikations-Technologien

IK-T GmbH
 Margaretenstraße 15
 93047 Regensburg



Geobasisdaten:
 © Bayerische Vermessungsverwaltung 2023
 © Bundesamt für Kartographie und Geodäsie 2023
 © OSM OpenStreetMap 2023

- Legende**
- Bandbreite**
- mind. 200 Mbit/s symmetrisch
 - mind. 1 Gbit/s symmetrisch
- Anschlusspunkte**
- △ gewerblich
 - privat
- Erschließungsgebiet
- Gemeindegrenze

Bearbeitet von:
 Josef Markl
 01.12.2023



Blatt: 1

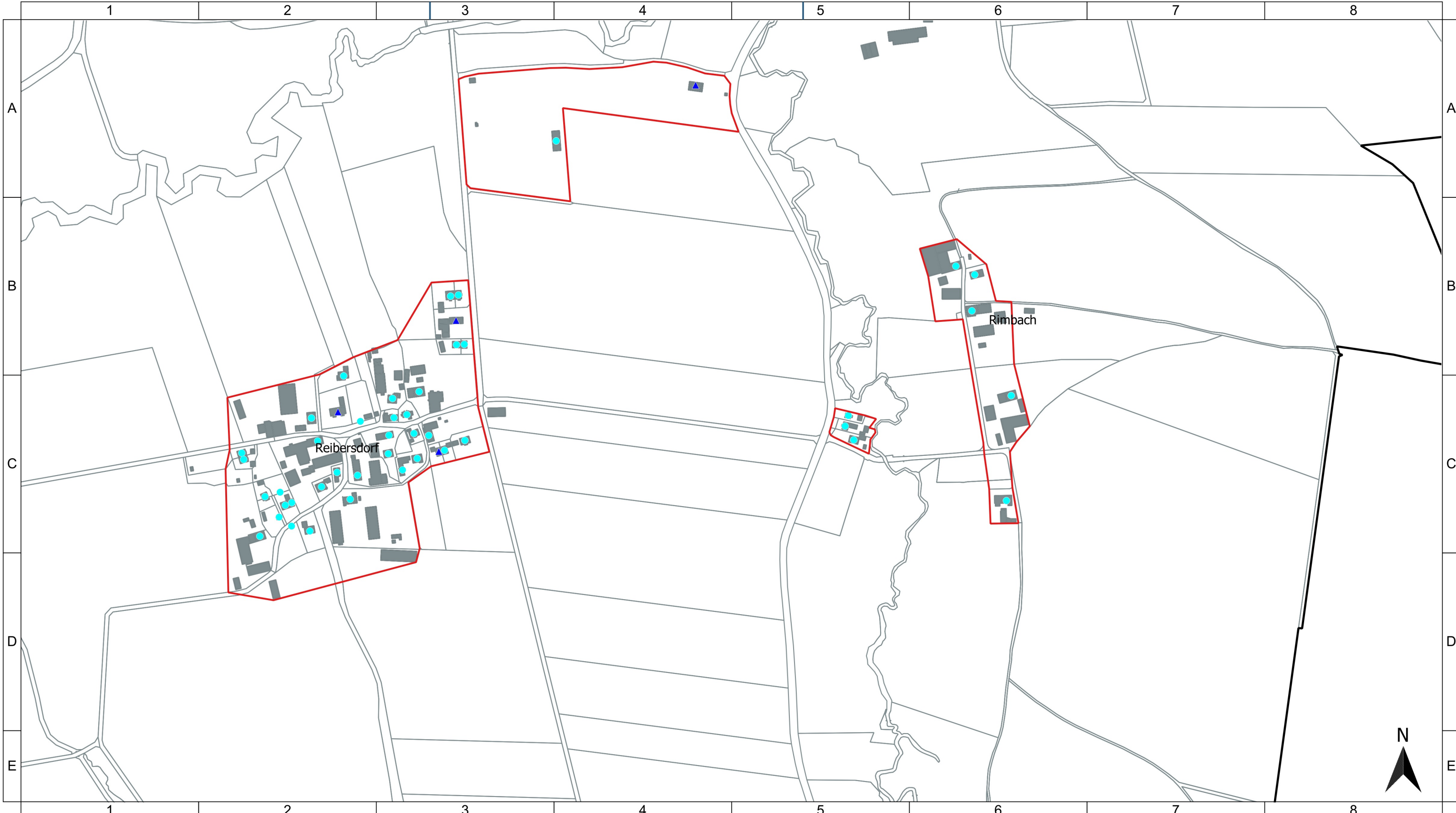


Gemeinde Schwindegg
 Fördersteckbrief
 Detailkarte 6

Projekt:
 SCHWINDEGG1BB01
 Typ:
 BayGibitR



IK-T GmbH
 Margaretenstraße 15
 93047 Regensburg



Geobasisdaten:
 © Bayerische Vermessungsverwaltung 2023
 © Bundesamt für Kartographie und Geodäsie 2023
 © OSM OpenStreetMap 2023

- Legende**
- Bandbreite**
- mind. 200 Mbit/s symmetrisch
 - ▲ mind. 1 Gbit/s symmetrisch
- Anschlusspunkte**
- △ gewerblich
 - privat
- Erschließungsgebiet
- Gemeindegrenze

Bearbeitet von:
 Josef Markl
 01.12.2023



Blatt: 1

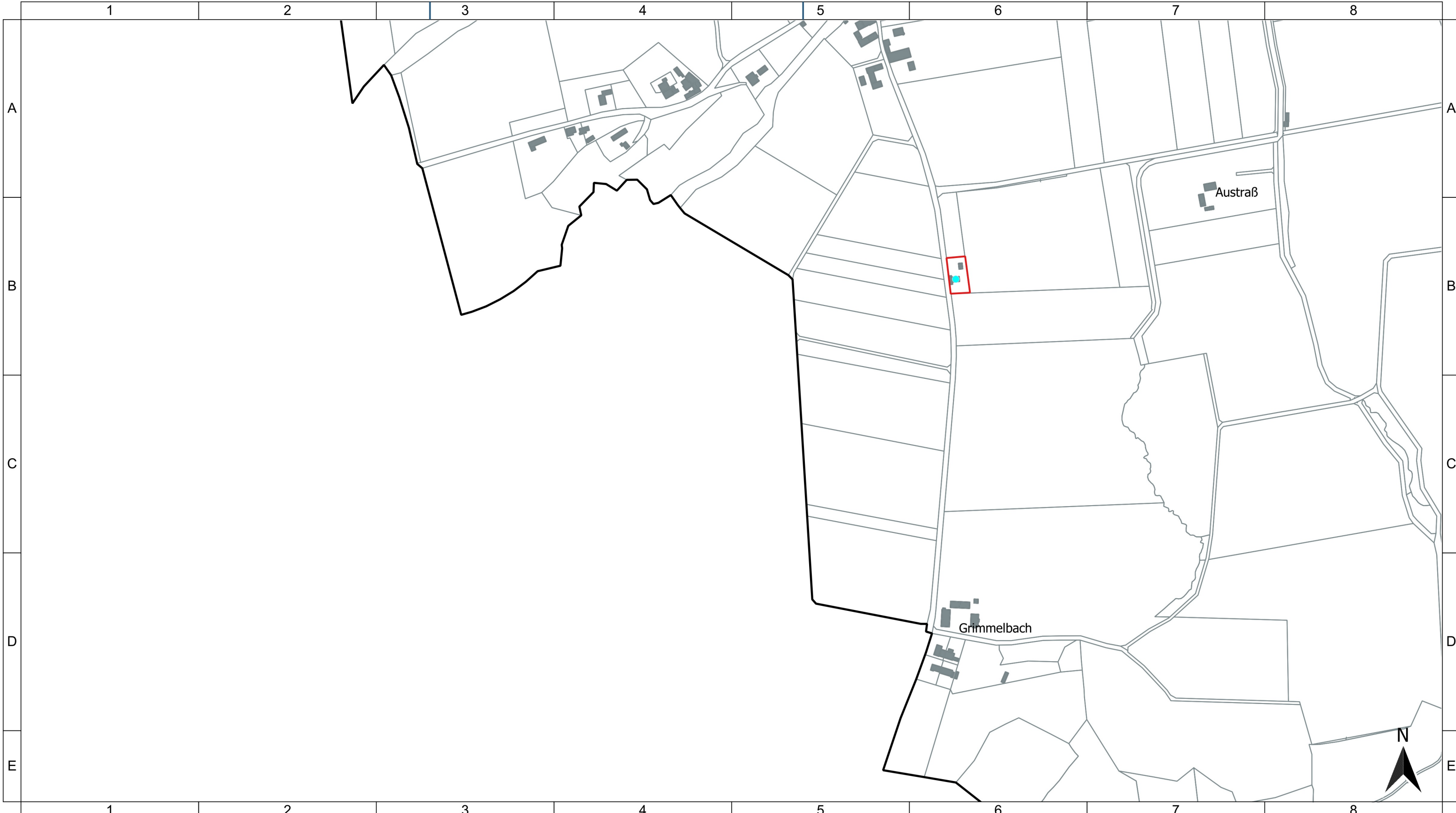


Gemeinde Schwindegg
 Fördersteckbrief
 Detailkarte 7

Projekt:
 SCHWINDEGG1BB01
 Typ:
 BayGibitR



IK-T GmbH
 Margaretenstraße 15
 93047 Regensburg



Geobasisdaten:
 © Bayerische Vermessungsverwaltung 2023
 © Bundesamt für Kartographie und Geodäsie 2023
 © OSM OpenStreetMap 2023

Legende

Bandbreite

- mind. 200 Mbit/s symmetrisch
- mind. 1 Gbit/s symmetrisch

Anschlusspunkte

- △ gewerblich
- privat

Erschließungsgebiet

Gemeindegrenze


Bearbeitet von:
 Josef Markl
 01.12.2023



Projekt:
 SCHWINDEGG1BB01
 Typ:
 BayGibitR

Blatt: 1

Maßstab:
 0 60 120 180 240 m



Gemeinde Schwindegg
 Fördersteckbrief
 Detailkarte 8

IK-T Innovative Kommunikations-Technologien
 IK-T GmbH
 Margaretenstraße 15
 93047 Regensburg