

Name der Kommune (Gemeinde/Stadt)	Markt, Lkr. Altötting
Amtlicher Gemeindeschlüssel (AGS)	09171123
Landkreis	Altötting
Regierungsbezirk	Oberbayern

Fördersteckbrief BayGibitR

Name Erschließungsgebiet:	Gesamtes Erschließungsgebiet (Los 2 + Los 3)
Ausbauender Netzbetreiber:	Telekom Deutschland GmbH
Handelsregisternummer des Netzbetreibers	5919

Folgende Felder sind nur bei Einteilung des Erschließungsgebiets in mehrere Lose auszufüllen:

Name Los 1:	Los: 2 / EG: 19
Ausbauender Netzbetreiber 1:	
Handelsregisternummer des Netzbetreibers 1:	
Name Los 2:	Los: 3 / EG: 1 - 8
Ausbauender Netzbetreiber 2:	
Handelsregisternummer des Netzbetreibers 2:	
Name Los 3:	
Ausbauender Netzbetreiber 3:	
Handelsregisternummer des Netzbetreibers 3:	
Name Los 4:	
Ausbauender Netzbetreiber 4:	
Handelsregisternummer des Netzbetreibers 4:	
Name Los 5:	
Ausbauender Netzbetreiber 5:	
Handelsregisternummer des Netzbetreibers 5:	

Datum 08.02.2023

Dokumentation der Infrastruktur gemäß Ziffer 13.2 der BayGibitR

1. Allgemeine Informationen zu dem Erschließungsgebiet / zu den Losen

Interkommunale Zusammenarbeit	Ja		
falls ja: beteiligte Kommune(n)	Name	AGS	
	Haiming, Lkr. Altötting	09171118	
	Stammham, Lkr. Altötting	09171130	
Allgemeine Projektbeschreibung (Stichpunktartige Beschreibung der wesentlichen technischen Ausbaumaßnahmen in den EG/Losen)	Der Netzbetreiber erhält eine Dienstleistungskonzession zum Aufbau und Betrieb eines gigabitfähigen NGA-Netzes. Für die zu realisierenden Breitbandanschlüsse werden folgende Leistungsanforderungen gestellt: Nach dem Auf- bzw. Ausbau müssen für die zu realisierenden Anschlüsse Produkte buchbar sein, die folgende Übertragungsraten zuverlässig zur Verfügung stellen: Übertragungsraten von mindestens 1 Gbit/s symmetrisch für gewerbliche Anschlüsse ("Zielbandbreite Gewerbe") und Übertragungsraten von mindestens 200 Mbit/s symmetrisch für Privatanschlüsse ("Zielbandbreite privat"). Der technische Ausbau erfolgt mittels Glasfaser incl. Netzabschlusseinheit bis in das Gebäude oder bei unbebauten Liegenschaften bis zum Grundstück.		

Datum des Vertragsabschlusses (Kooperationsvertrag mit dem (jeweiligen) Netzbetreiber)	24.07.2023		(Tag.Monat.Jahr)
Geplante Anzahl versorgbarer Grundstücks- / Hausanschlüsse gesamt (s. Hinweisdokument Fördersteckbrief)	Download mind.	Upload mind.	(Anzahl)
	200 (Mbit/s)	200 (Mbit/s)	78
	1000 (Mbit/s)	1000 (Mbit/s)	13
- davon geplante Anzahl mit FTTB/H erschlossener Hausanschlüsse			57
Geplanter Abschluss der Ausbaumaßnahme(n) (laut Netzbetreiber)	06.2027		(Monat.Jahr)

2. Technische Informationen zu dem Erschließungsgebiet / zu den Losen

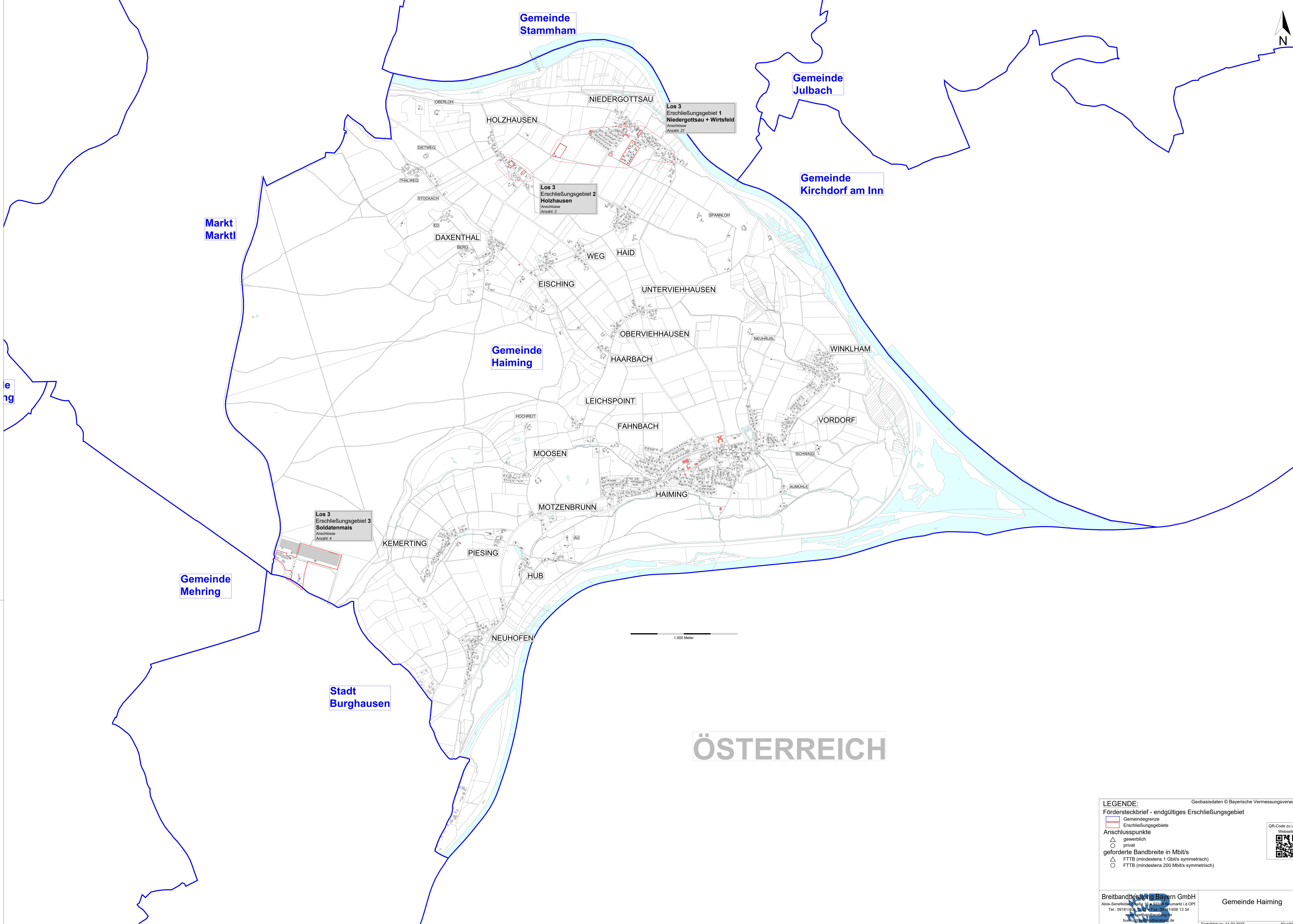
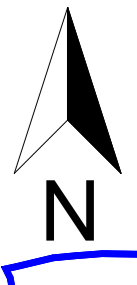
Art(en) des Ausbaus			
Angabe der in Aussicht gestellten Zugangsvarianten nach Nr. 13.2 BayGibitR i.V.m. Nr. 5.3 und Nr. 7.2 BayGibitR nach ABI. EU 2013/C 25/01 (bitte bestätigen Sie nur die Zugangsvarianten passend zur Art des von Ihnen gewählten Ausbaus)	FTTB	Bestätigung	
	<i>Zugang zu Leerrohren</i>	Ja	
	<i>Zugang zu unbeschalteten Glasfaserleitungen</i>	Ja	
	<i>entbündelter Zugang zum Teilnehmeranschluss</i>	Ja	
	<i>Bitsstromzugang</i>	Ja	
	ggf. zusätzlich bei sonstiger Infrastruktur		
<i>gemeinsame Nutzung der physischen Masten</i>			
<i>Zugang zu Backhaulnetzen</i>			
Werden Leerrohre verlegt, so müssen diese groß genug sein, um Platz für mehrere (mindestens drei) Kabelnetze sowie für Point-to-Multipoint- und Point-to-Point-Lösungen zu bieten.	Bestätigung zur Dimensionierung der Leerrohre		
	<i>Leerrohre bieten ausreichend Platz</i>	Ja	
Falls ein nicht regulierter Anbieter den Zuschlag erhalten hat und die Preise der Zugangsvarianten (Vorleistungsprodukte) bekannt sind, geben Sie diese bitte hier ein:	Name des Produkts	Preis in €	
Daten der geplanten Infrastruktur	Tiefbau unversiegelt	4.490	(Meter)
	Tiefbau versiegelt	3.452	(Meter)
	Oberirdische Leitungsverläufe	941	(Meter)
	Masten	0	(Anzahl)
	Leerrohr	14.279	(Meter)
	Glasfaser	43.914	(Meter)
	Haupteinspeisepunkte (POP)	1	(Anzahl)
	Muffen / Schächte / MFG	7	(Anzahl)
Grundstücks- / Hausanschlüsse	91	(Anzahl)	

3. Grafische Darstellung des Erschließungsgebiets, Bestätigungen

Eine Darstellung des Erschließungsgebiets / der Lose wurde, entsprechend den Anforderungen des Hinweisdokuments, zusammen mit diesem Fördersteckbrief an das Bayerische Breitbandzentrum als PDF übersand und befindet sich im Anhang.	Ja
Ein Abdruck des unterzeichneten Kooperationsvertrages/Pachtvertrages wird/wurde der Bundesnetzagentur in elektronischer Form an breitbandbeihilfen@bnetza.de vorgelegt.	Ja

4. Abschließender Hinweis

Alle Inhalte wurden mit größtmöglicher Sorgfalt und nach bestem Wissen und Gewissen erstellt. Die Informationen basieren auf den im Rahmen des Bayerischen Breitbandförderprogramms erstellten Planungsunterlagen zum Breitbandausbau in der o.g. Kommune/Stadt. Das Bayerische Breitbandzentrum übernimmt daher keinerlei Haftung für eventuelle Schäden oder Konsequenzen, die durch die direkte oder indirekte Nutzung der in diesem Dokument enthaltenen Informationen entstehen. Haftungsansprüche gegen das Breitbandzentrum, die durch die Nutzung der Inhalte bzw. durch die Nutzung fehlerhafter und unvollständiger Informationen verursacht wurden, sind grundsätzlich ausgeschlossen, sofern seitens des Breitbandzentrums kein nachweislich vorsätzliches oder grob fahrlässiges Verschulden vorliegt.



Gemeinde Stammham

Gemeinde Julbach

Gemeinde Kirchdorf am Inn

Gemeinde Haiming

Markt Markt

Gemeinde Mehring

Stadt Burghausen

Los 3
Erschließungsgebiet 1
Niedergottsau + Wirtsfeld
Anschlüsse
Anzahl: 27

Los 3
Erschließungsgebiet 2
Holzhausen
Anschlüsse
Anzahl: 2

Los 3
Erschließungsgebiet 3
Soldatenmais
Anschlüsse
Anzahl: 4

1.000 Meter

ÖSTERREICH

Geobasisdaten © Bayerische Vermessungsverwaltung

LEGENDE:

Fördersteckbrief - endgültiges Erschließungsgebiet

- Gemeindegrenze
- Erschließungsgebiete

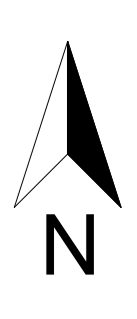
Anschlusspunkte

- gewerblich
- privat

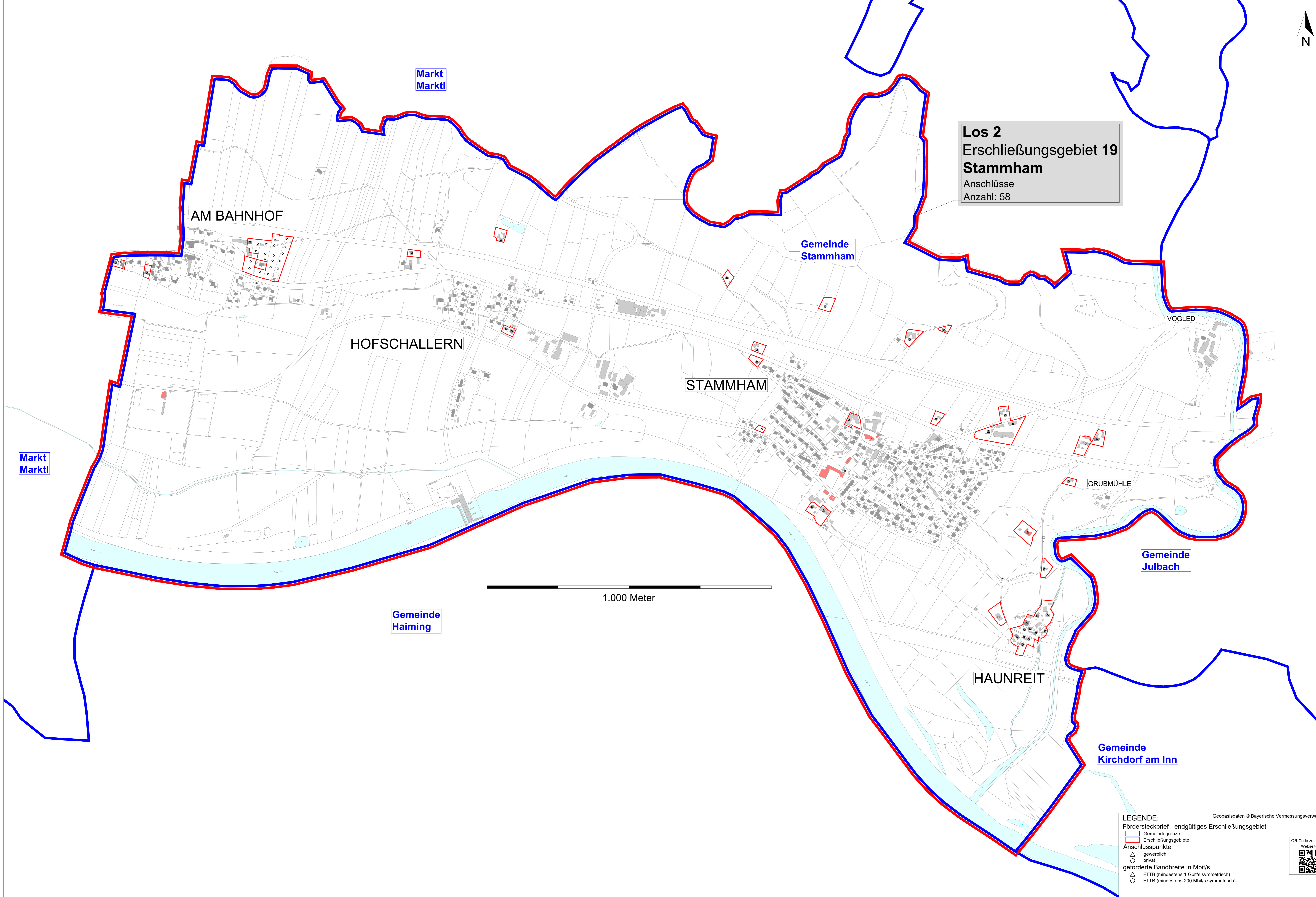
geforderte Bandbreite in Mbit/s

- FTTB (mindestens 1 Gbit/s symmetrisch)
- FTTB (mindestens 200 Mbit/s symmetrisch)

QR-Code zu unserer Webseite:



Los 2
Erschließungsgebiet 19
Stammham
 Anschlüsse
 Anzahl: 58



Geobasisdaten © Bayerische Vermessungsverwaltung

LEGENDE:
 Fördersteckbrief - endgültiges Erschließungsgebiet
 Gemeindegrenze
 Erschließungsgebiete
 Anschlusspunkte
 △ gewerblich
 ○ privat
 geforderte Bandbreite in Mbit/s
 △ FTTB (mindestens 1 Gbit/s symmetrisch)
 ○ FTTB (mindestens 200 Mbit/s symmetrisch)

QR-Code zu unserer Webseite: